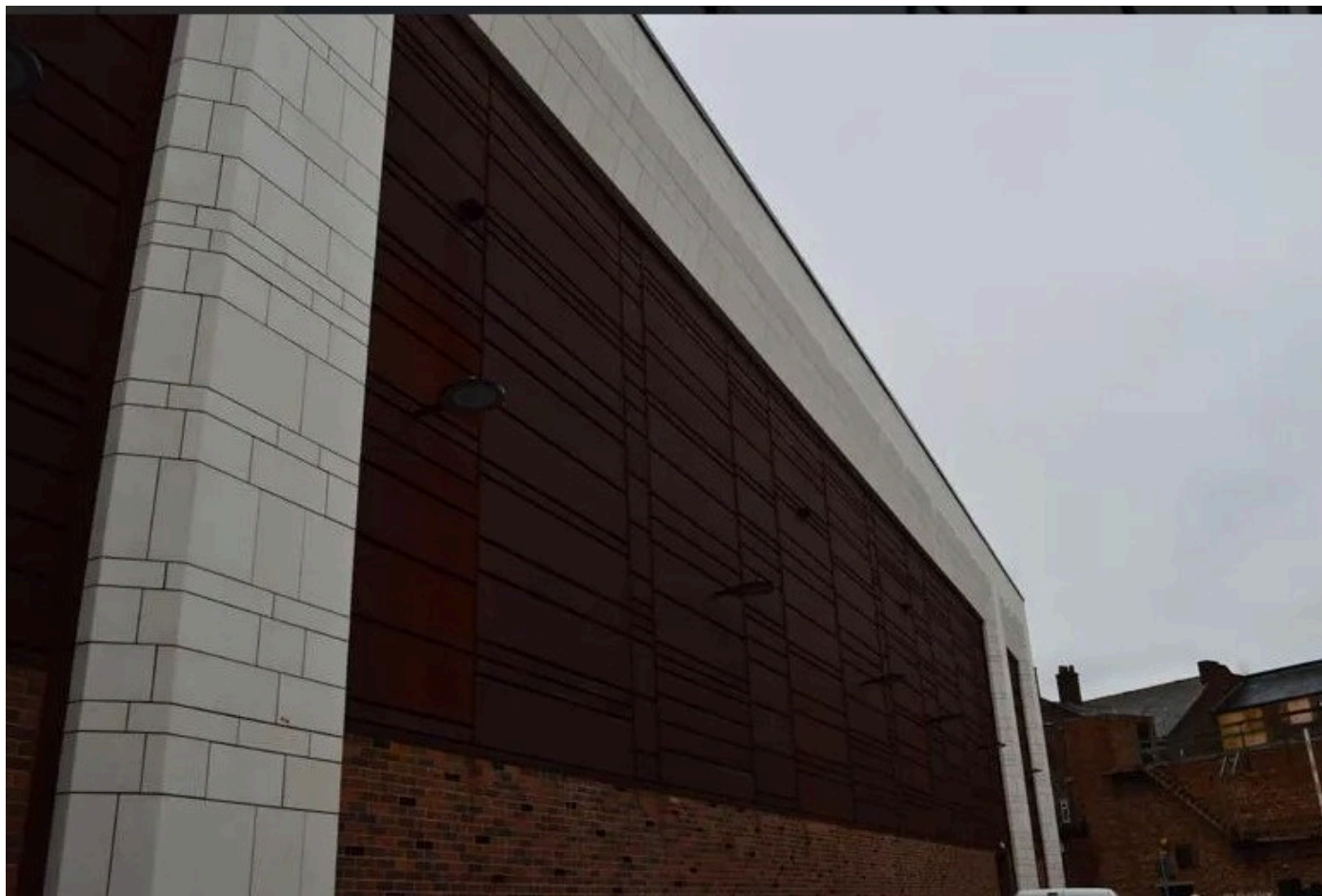


Warringtonská tržnice

Nová fasáda je tvořena našimi obklady Lamella 30 Cor-Ten®, které jsou z architektonického hlediska inovační a dobře vypadají. V září 2016 bylo na místo stavby dodáno 440 m² panelů Cor-Ten® připravených k instalaci na vnější stěny rušného tržiště.



Související produkty

- > Lamella Cor-Ten 30
- > Fasádní lamely
- > Cor-Ten

Partneři

- > Dodavatel: Construction Partnership UK Ltd
- > Montážní firma: AMS Cladding Ltd
- > Rok: 2019



Warringtonská tržnice ležící v srdci centra Warringtonu podstoupila renovaci exteriéru včetně nové, modernizované fasády. Warringtonská tržnice se vyznačuje dvěma podlažími s obchody a prodejny občerstvení; v roce 2016 prošla kompletní renovací, při níž byly staré objekty srovnány se zemí, aby udělaly místo pro novou stavbu.

Část budovy byla zbourána, aby vznikl prostor pro projekt Bridge Street, který zahrnuje nové kino, tržnici, obchody a restaurace na jednom místě.

Náš materiál Lamella 30 Cor-Ten® z tuhé oceli má přirozenou, pevnou patinu, která jedinečným způsobem průběžně stárne. Propůjčuje budově originální, venkovský vzhled. Vrstva patiny je zpočátku červenohnědá a během času získává tmavší odstín. Během několika uplynulých let se zvýšila popularita oceli Cor-Ten® mezi architekty a projektanty, proto mohla zaujmout přední místo v oblasti inovací fasád.

Nyní je warringtonská tržnice zcela zrekonstruovaná a na jejím novém vzhledu se podílejí i naše panely Ruukki. Dnes je tržnice opět v plném provozu.

