

Supermarket Rimi, Estonia

Obudowa supermarketu Rimi bazuje na systemie fasadowym Ruukki Forma – rozwiązaniu wykorzystującym dodatkową okładzinę na płytach warstwowych.



Produkty

- > Ruukki Forma® -
kompletny system
ścienny

Partnerzy

- > Klient: Rimi Eesti Food AS
- > Główny wykonawca: Riverside OÜ
- > Projekt architektoniczny: Boa OÜ - Margus Soonets, Jürgen Lepper, Anto Savi
- > Montaż: Murtnecc Grupp OÜ



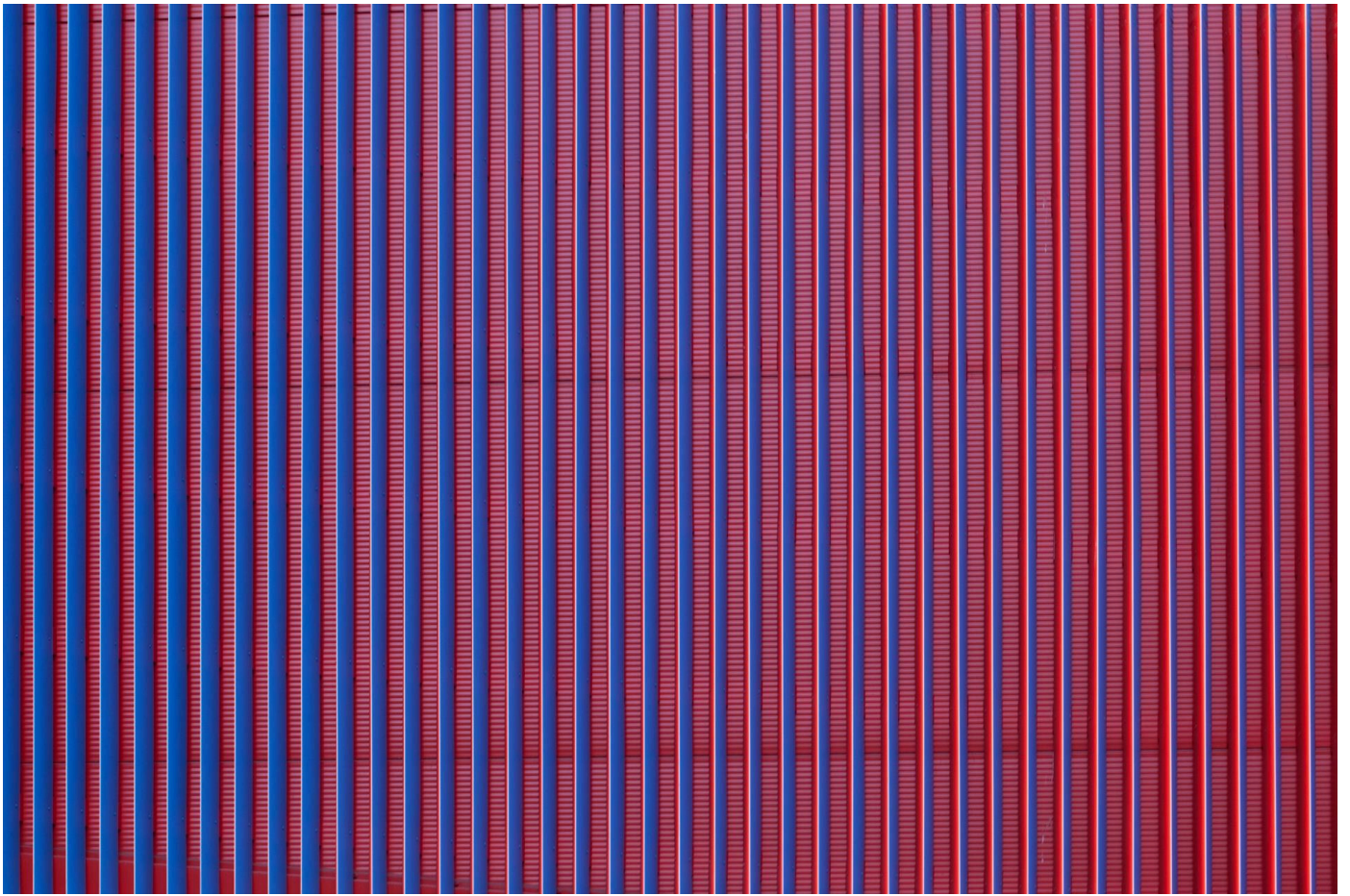
Dla tego obiektu dostarczyliśmy GreenCoat® - skandynawskiej jakości stal SSAB dla zrównoważonego budownictwa.

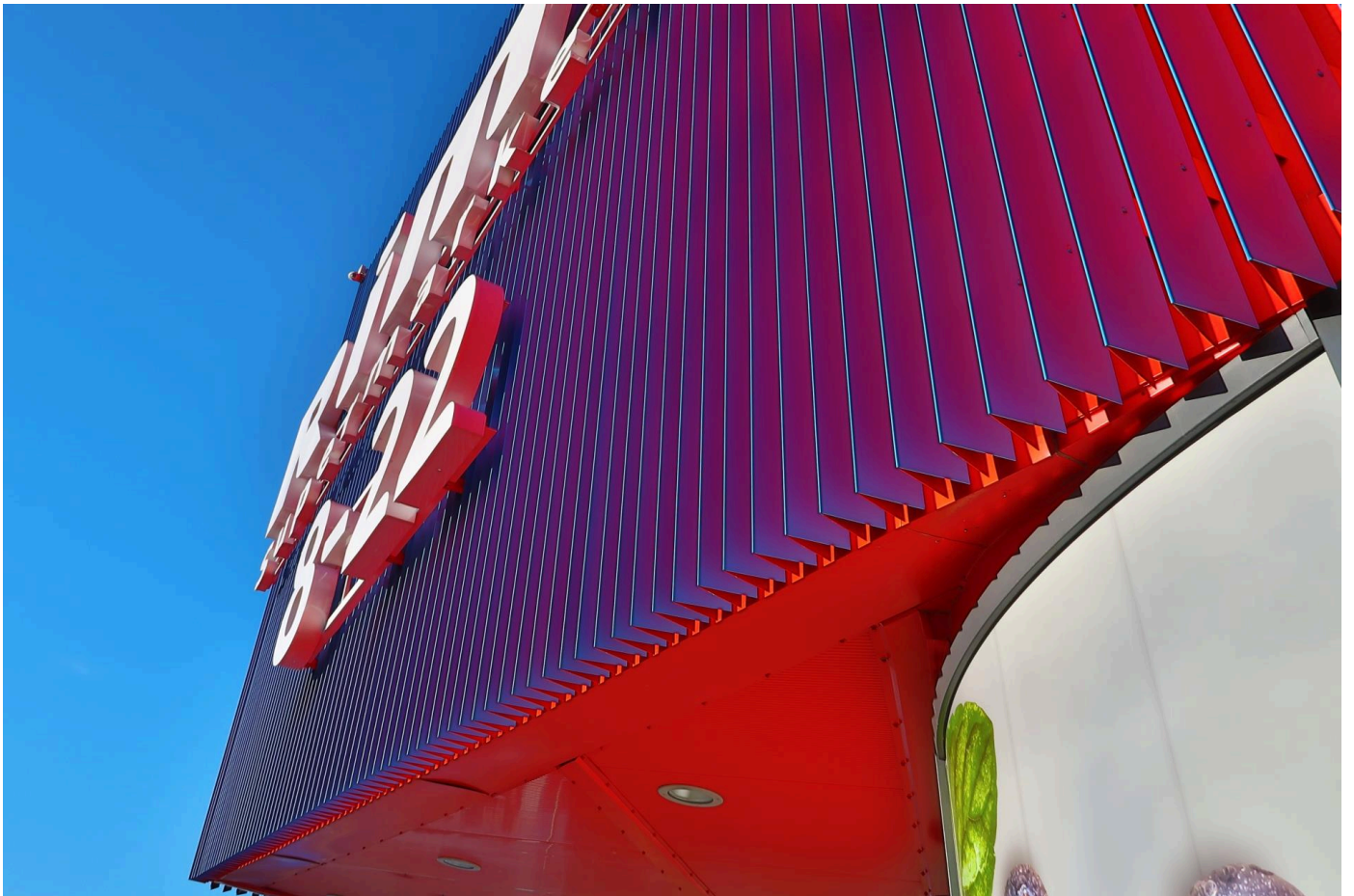
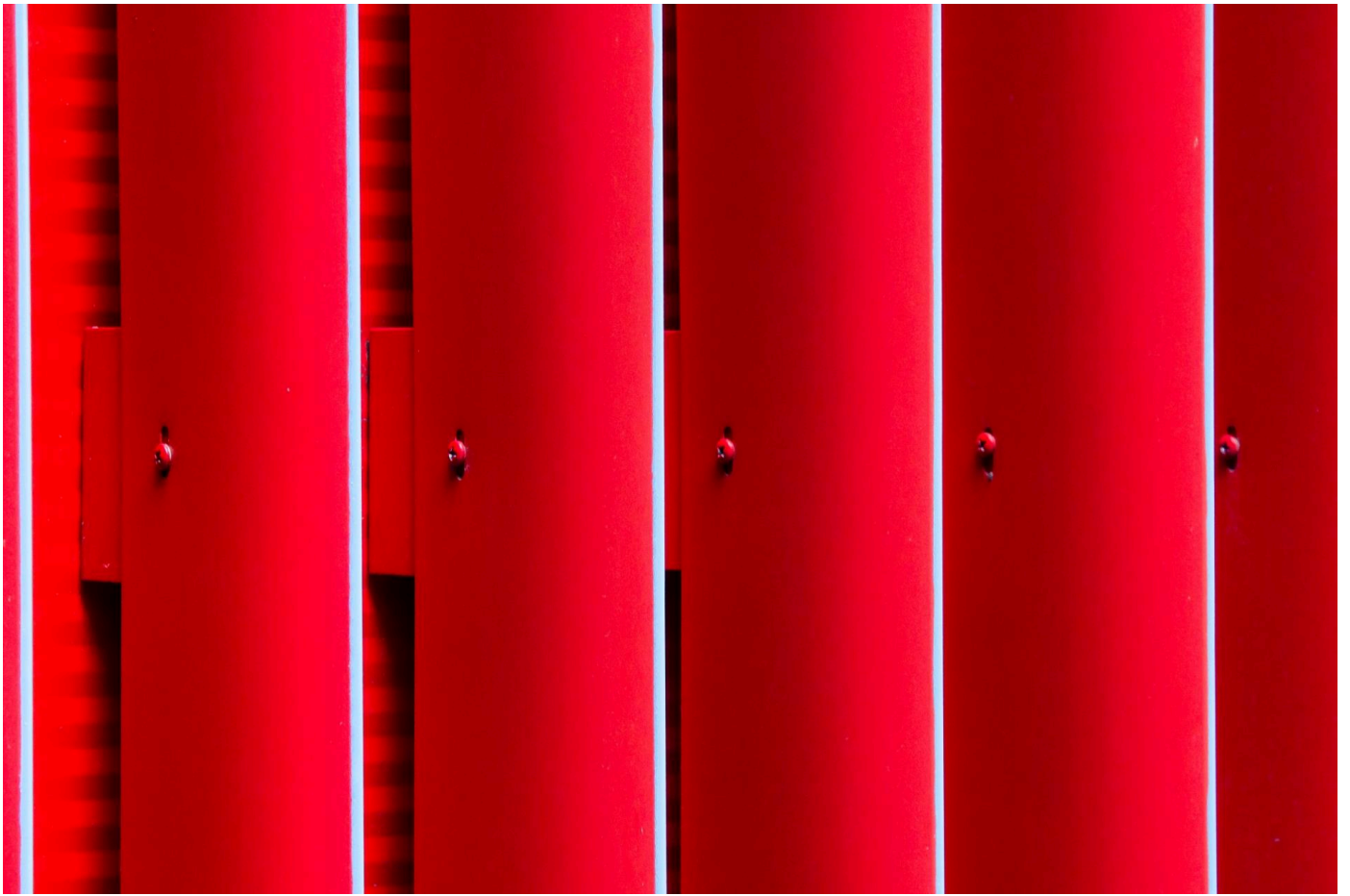


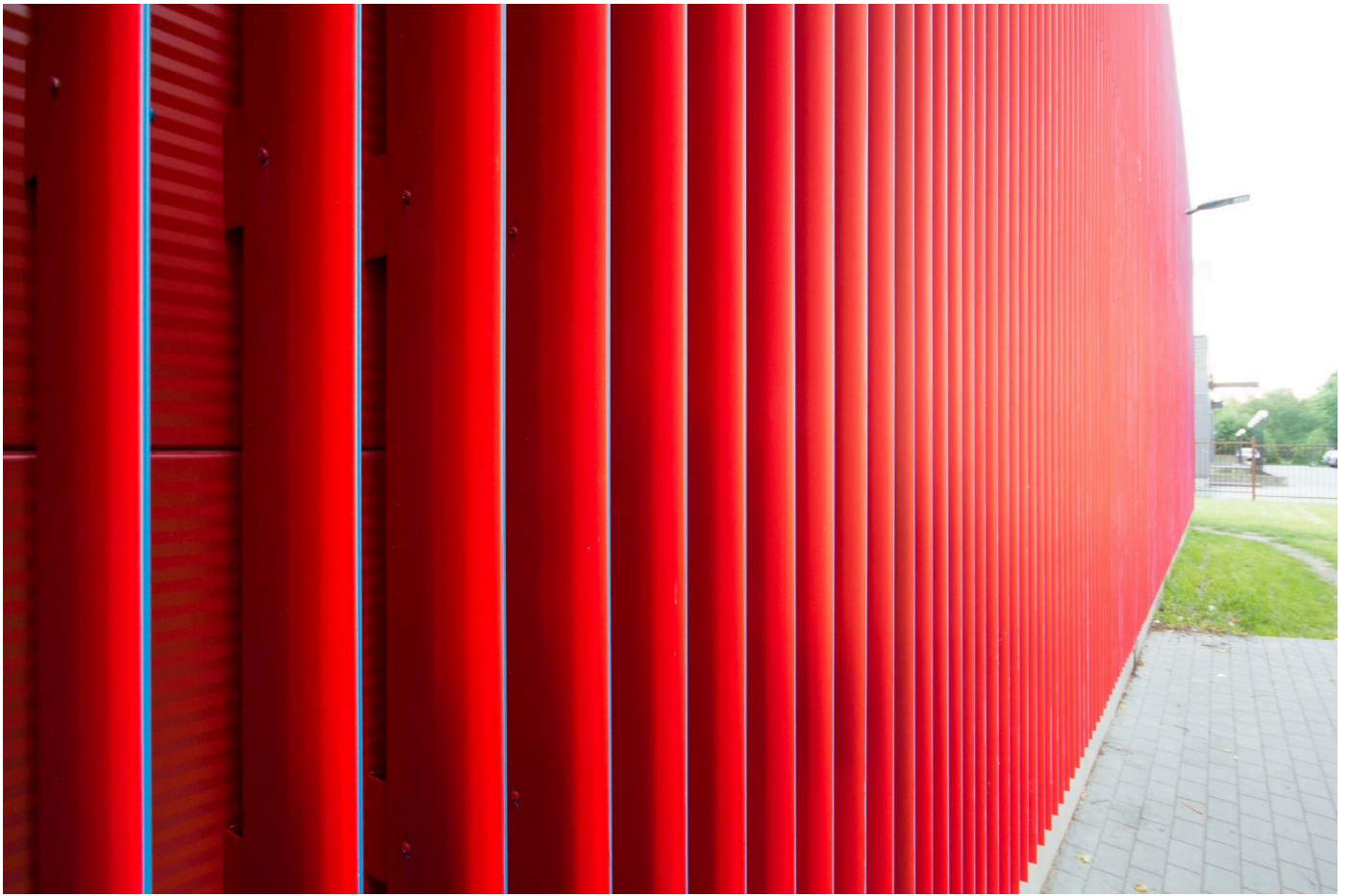
[Dowiedz się więcej o GreenCoat®.](#)

Projektantom zależało na stworzeniu nietypowej elewacji z efektami wizualnymi i wrażeniem ruchu. Supermarket znajduje się na skrzyżowaniu dróg i jego oryginalny wygląd naprawdę przyciąga uwagę.

Obudowa obiektu bazuje na systemie fasadowym Ruukki Forma – rozwiązaniu wykorzystującym dodatkową okładzinę na płytach warstwowych. W tym projekcie wprowadzono pewne modyfikacje i zwykły ruszt zastąpiono specjalnie opracowanymi klamrami mocującymi. Specjalne listwy wykonano z aluminium o grubości 1,2 mm, które pomalowano proszkowo w dwóch kolorach.







Informacje na stronie internetowej Ruukki są zgodne z naszym aktualnym stanem wiedzy. Pomimo iż dokładamy wszelkich starań, by zapewnić poprawność danych, spółka nie ponosi odpowiedzialności za bezpośrednie lub pośrednie szkody wynikające z możliwych błędów lub niewłaściwego wykorzystania informacji zawartych na naszej stronie internetowej. Spółka zastrzega sobie prawo do wprowadzania zmian.

