

Maritime Centre Vellamo

Maritime Centre Vellamo w Kotka przypomina kształtem wielką falę, a fasada błyszczy się jak powierzchnia wody.

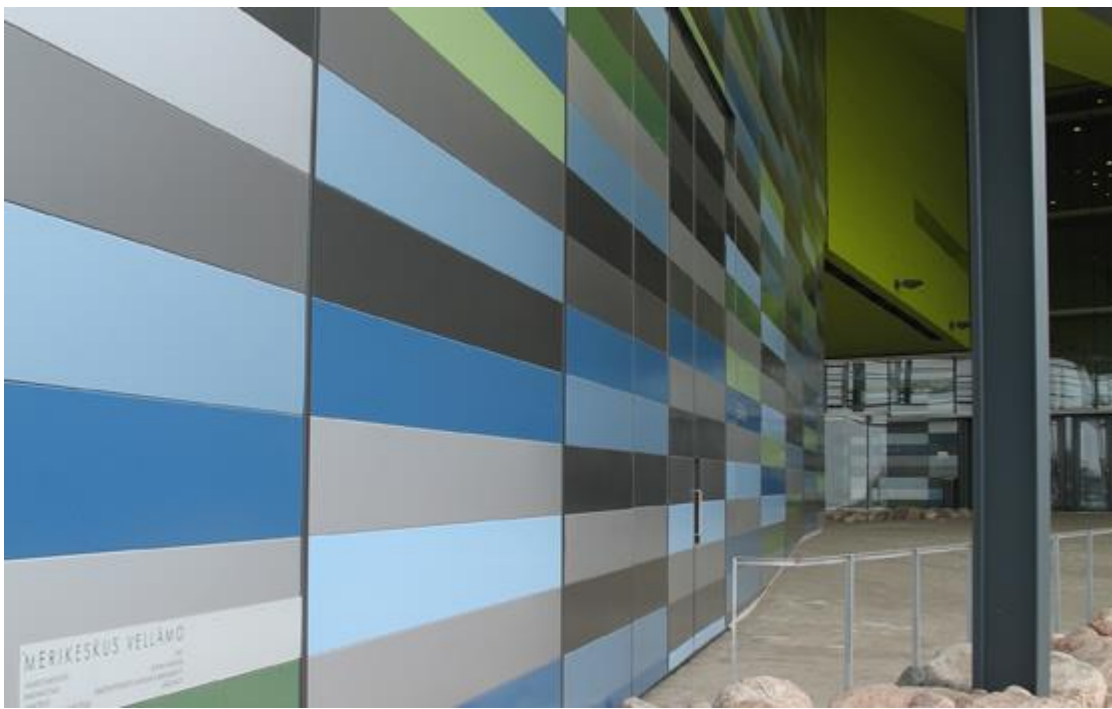




Maritime Centre Vellamo w Kotka przypomina kształtem wielką falę, a fasada błyszczy się jak powierzchnia wody. W tym pięknym budynku znajduje się Fińskie Muzeum Morskie oraz Muzeum Kymenlaakso.

Dwie warstwy zewnętrznej elewacji sprawiają wrażenie głębi i morza. Wewnętrzna warstwa pokryta jest wielokolorowymi panelami stalowymi. Konstrukcję warstwy zewnętrznej tworzą aluminiowe profile i szklane tafle z nadrukami.





Informacje na stronie internetowej Ruukki są zgodne z naszym aktualnym stanem wiedzy. Pomimo iż dokładamy wszelkich starań, by zapewnić poprawność danych, spółka nie ponosi odpowiedzialności za bezpośrednie lub pośrednie szkody wynikające z możliwych błędów lub niewłaściwego wykorzystania informacji zawartych na naszej stronie internetowej. Spółka zastrzega sobie prawo do wprowadzania zmian.

