

Latarnia Ogre, Łotwa

Latarnia z elewacją ze stali Cor-Ten® to nowy obiekt na Łotwie, położony nad rzeką Ogre, w mieście o tej samej nazwie. Do wykonania elewacji użyto kasetonów Ruukki Liberta Cor-Ten® 700. Oprócz produktów, Ruukki dostarczyło również rysunki szczegółowe. Okładzina ze stali Cor-Ten® cechuje się dużo większą odpornością na korozję atmosferyczną niż podobne elementy wykonane ze zwykłej stali węglowej. Jej surowa i naturalna powierzchnia nie wymaga konserwacji, a w razie uszkodzeń sama po jakimś czasie wraca do oryginalnego wyglądu.



Produkty

> Liberta Cor-Ten 700

Partnerzy

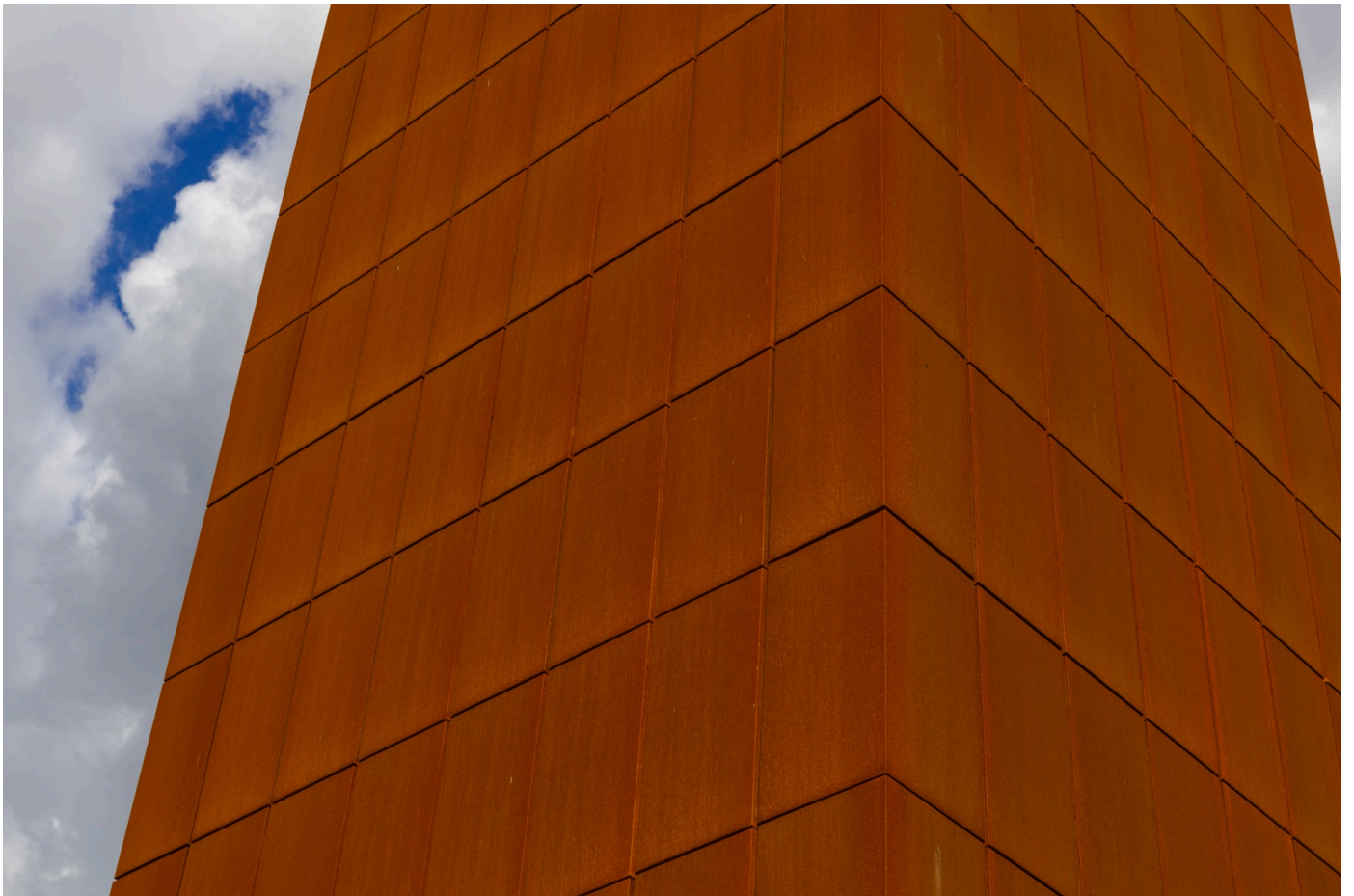
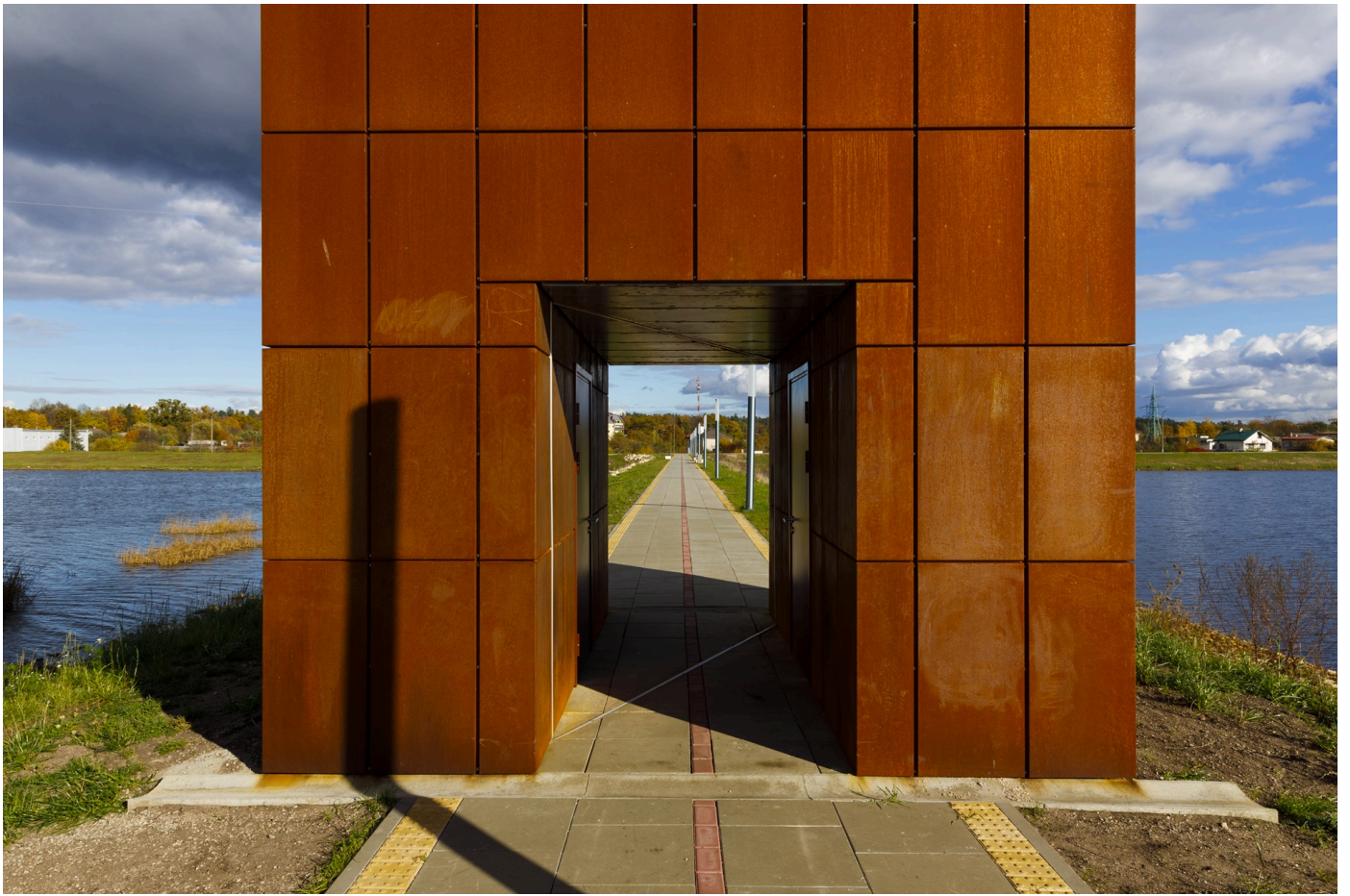
- > Architekt: Sia CHR Design Solution
- > Firma budowlana: Sia Kraftwork

- > Rok realizacji: 2022









Informacje na stronie internetowej Ruukki są zgodne z naszym aktualnym stanem wiedzy. Pomimo iż dokładamy wszelkich starań, by zapewnić poprawność danych, spółka nie ponosi odpowiedzialności za bezpośrednie lub pośrednie szkody wynikające z możliwych błędów lub niewłaściwego wykorzystania informacji zawartych na naszej stronie internetowej. Spółka zastrzega sobie prawo do wprowadzania zmian.

