

# DB Schenker, Finlandia

Ruukki dostarczyło szczelne, energooszczędne płyty warstwowe, z których wykonano elewację budynku.



## Produkty

- > Płyty warstwowe dla ścian zewnętrznych

## Partnerzy

- > Deweloper: DB Schenker
- > Generalny wykonawca: Rakennuttajatoimisto HTJ Oy
- > Klient Ruukki: Varastohotelli Real Estate Company
- > Architekt: KVA Architects Ltd
- > Projekt konstrukcji: Vahanen Oy



DB Schenker podjął decyzję o budowie centrum logistycznego w dzielnicy Ilvesvuori w mieście Nurmijärvi, w pobliżu autostrady Tampere. Powierzchnia centrum wynosi 23 000 m<sup>2</sup>, z czego jednostki składowania zewnętrznego zajmują 6 000 m<sup>2</sup>.

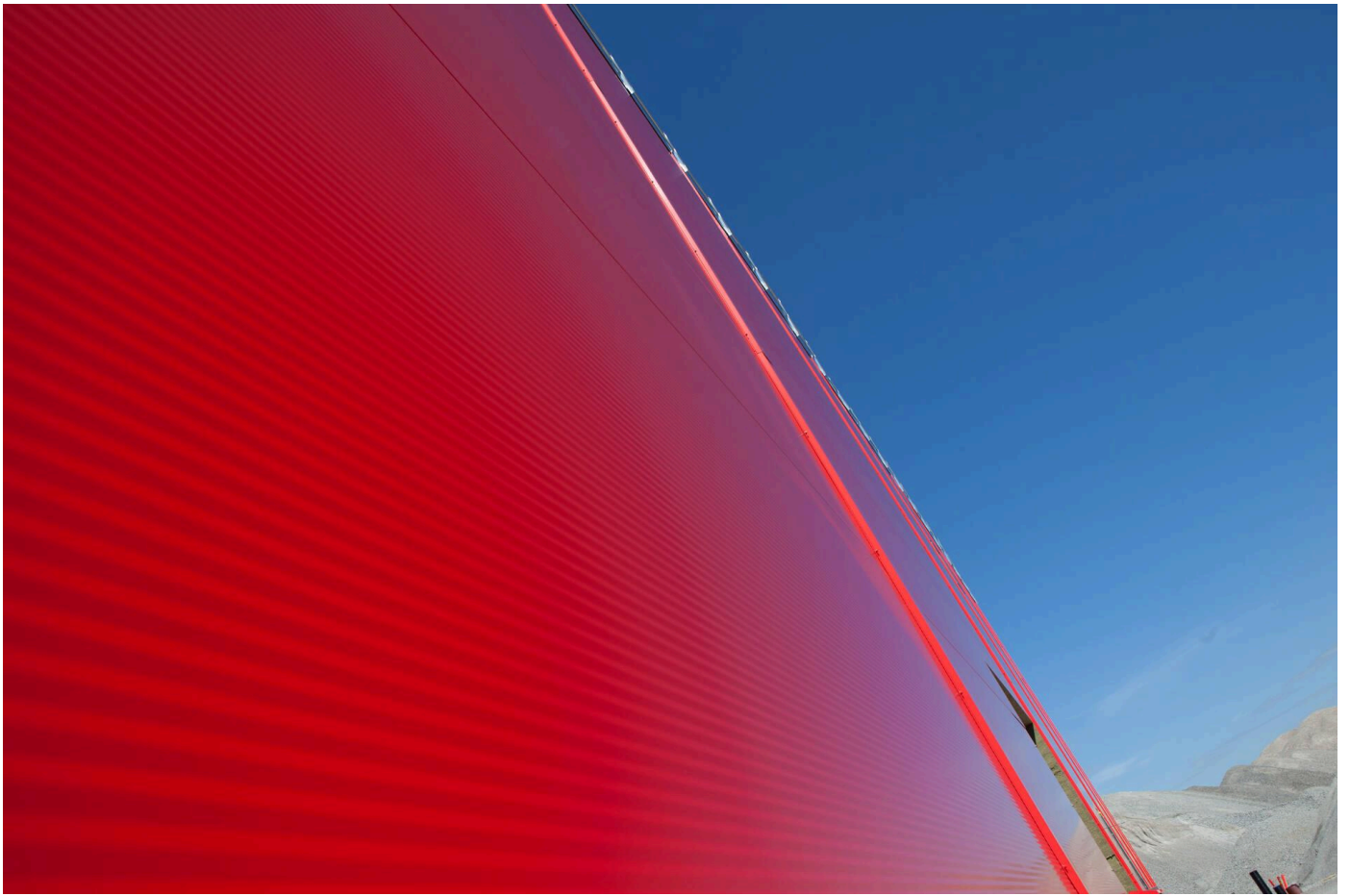
Centrum spełnia wymagania procesu certyfikacji TAPA A , natomiast wyposażenie i urządzenia używane w obiekcie spełniają wymogi dyrektywy ATEX, co oznacza, że są zatwierdzone do przeładunku oraz składowania substancji łatwopalnych i wybuchowych.

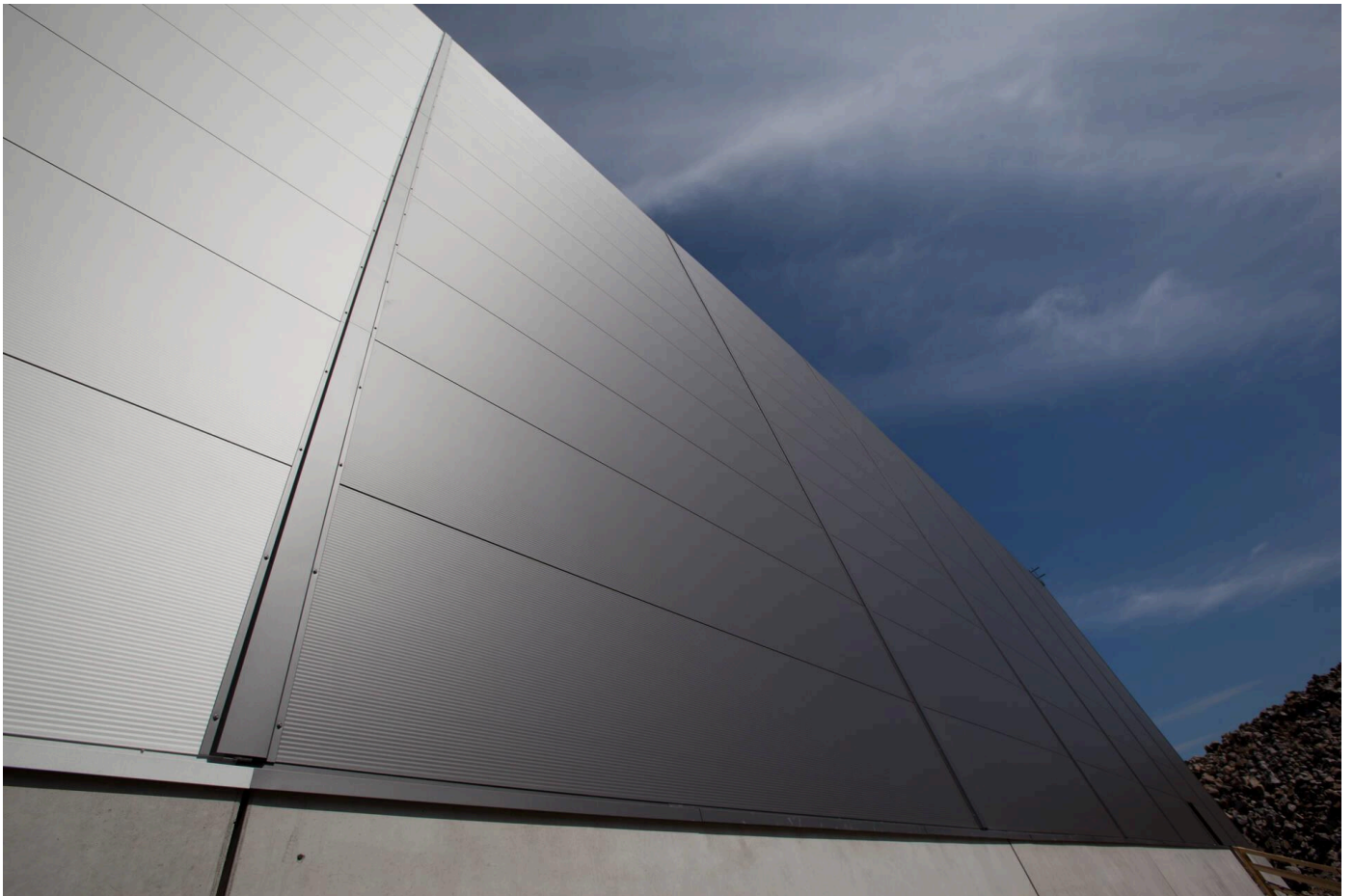
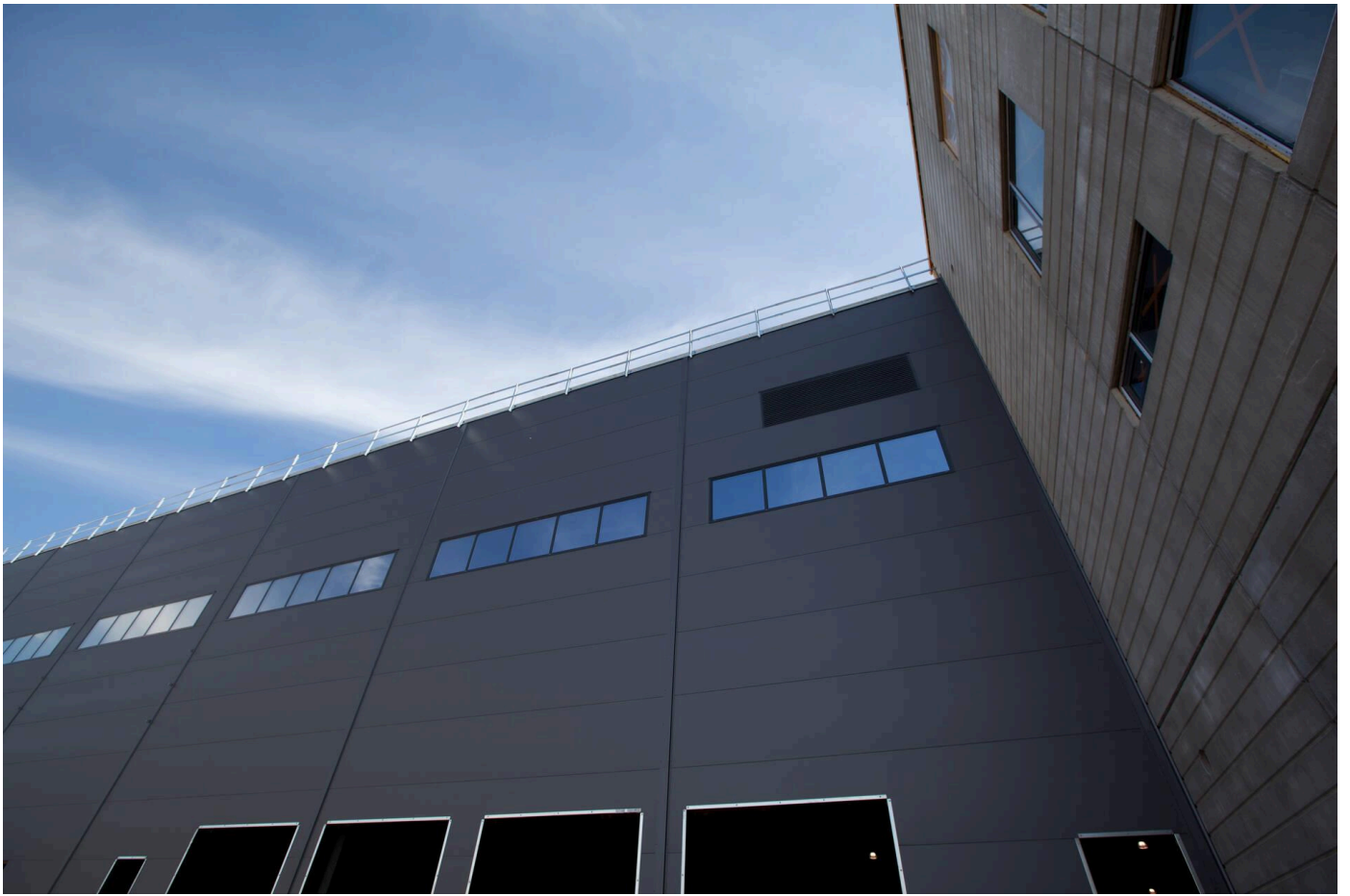
Ruukki dostarczyło szczelne, energooszczędne płyty warstwowe, z których wykonano elewację budynku.

„Naszym głównym celem było obniżenie poziomu zużycia energii. System energooszczędnych płyt Ruukki® Energy pozwala nam oszczędzić 20% energii przeznaczonej do ogrzewania obiektu. Ze względu na wyższą szczelność konstrukcji elewacyjnych, byliśmy w stanie zredukować warstwę izolacji sufitu. Przełożyło się to na znaczące oszczędności kosztów oraz wyższą efektywność energetyczną budynku.”

*Marco Furu, dyrektor ds. nieruchomości, DB Schenker, Finlandia*







Informacje na stronie internetowej Ruukki są zgodne z naszym aktualnym stanem wiedzy. Pomimo iż dokładamy wszelkich starań, by zapewnić poprawność danych, spółka nie ponosi odpowiedzialności za bezpośrednie lub pośrednie szkody wynikające z możliwych błędów lub niewłaściwego wykorzystania informacji zawartych na naszej stronie internetowej. Spółka zastrzega sobie prawo do wprowadzania zmian.

