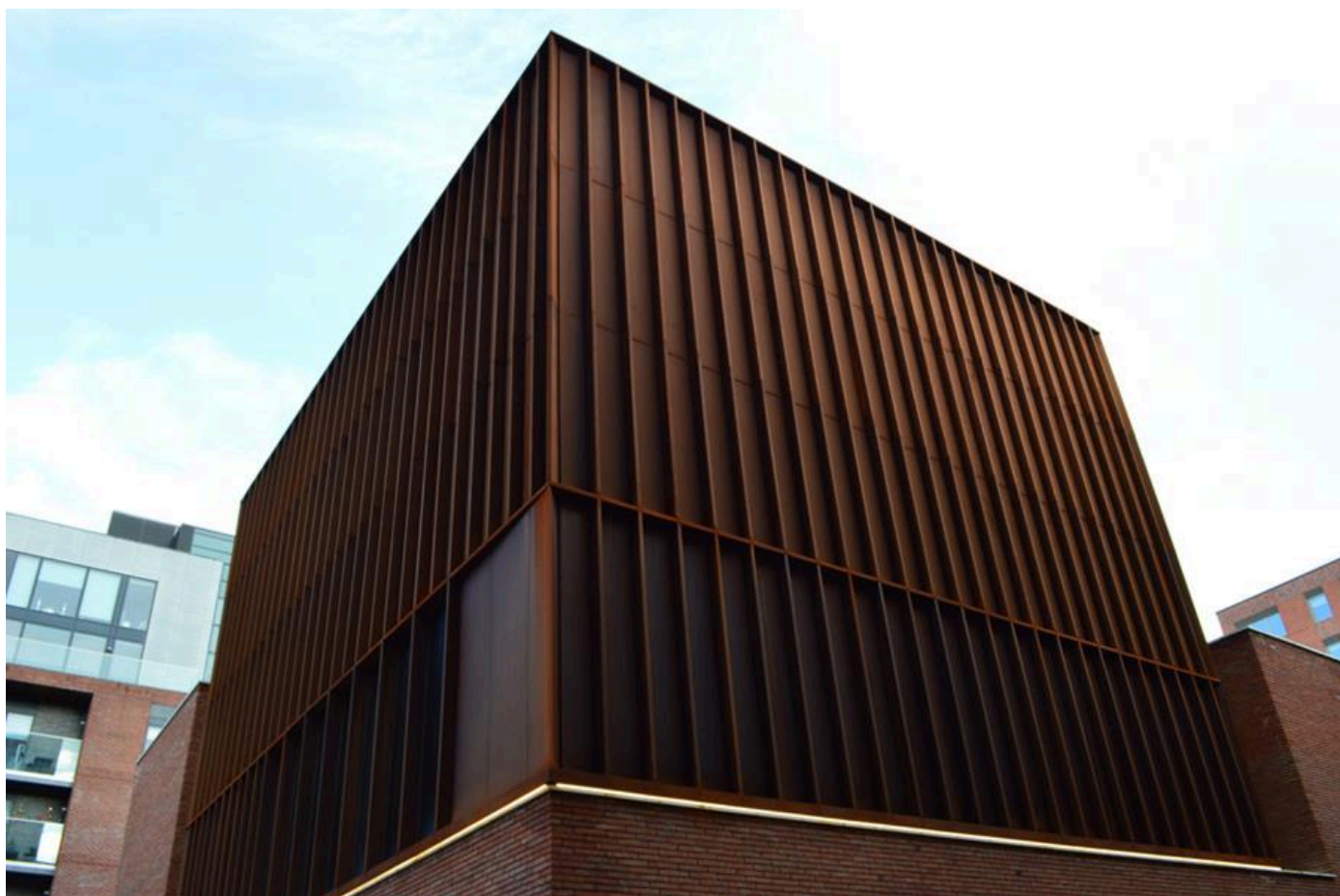


Budynek orkiestry The Hallé, Manchester, UK

Produkty elewacyjne Ruukki zostały wykorzystane przy budowie nowej siedziby dla słynnej orkiestry symfonicznej The Hallé. Trzypiętrowa konstrukcja dobudowana do Oglesby Centre stanowi część szerszego projektu rewitalizacji Ancoats w Manchesterze, byłych terenów produkcyjnych.



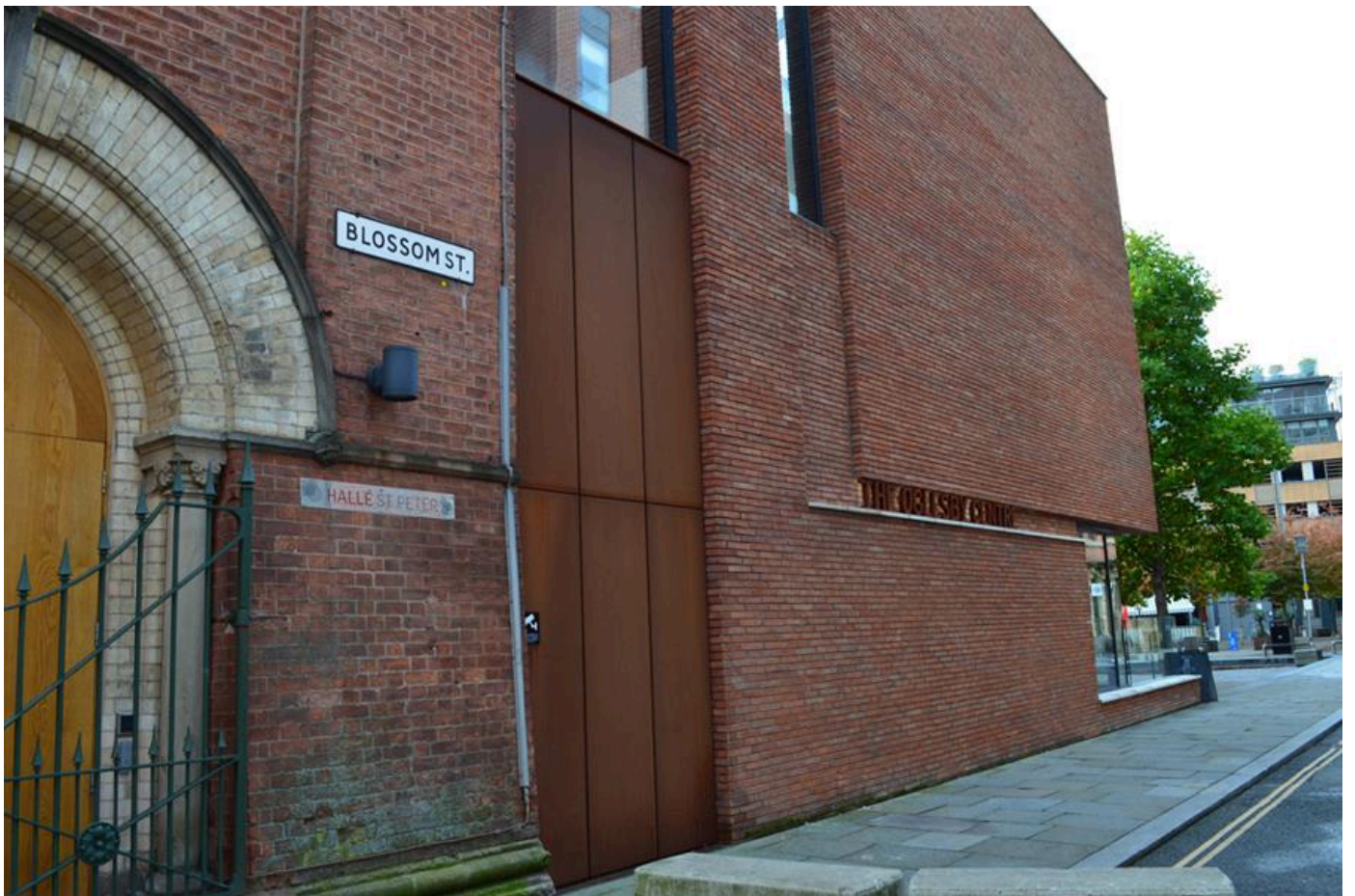
Produkty

> Liberta Cor-Ten 700



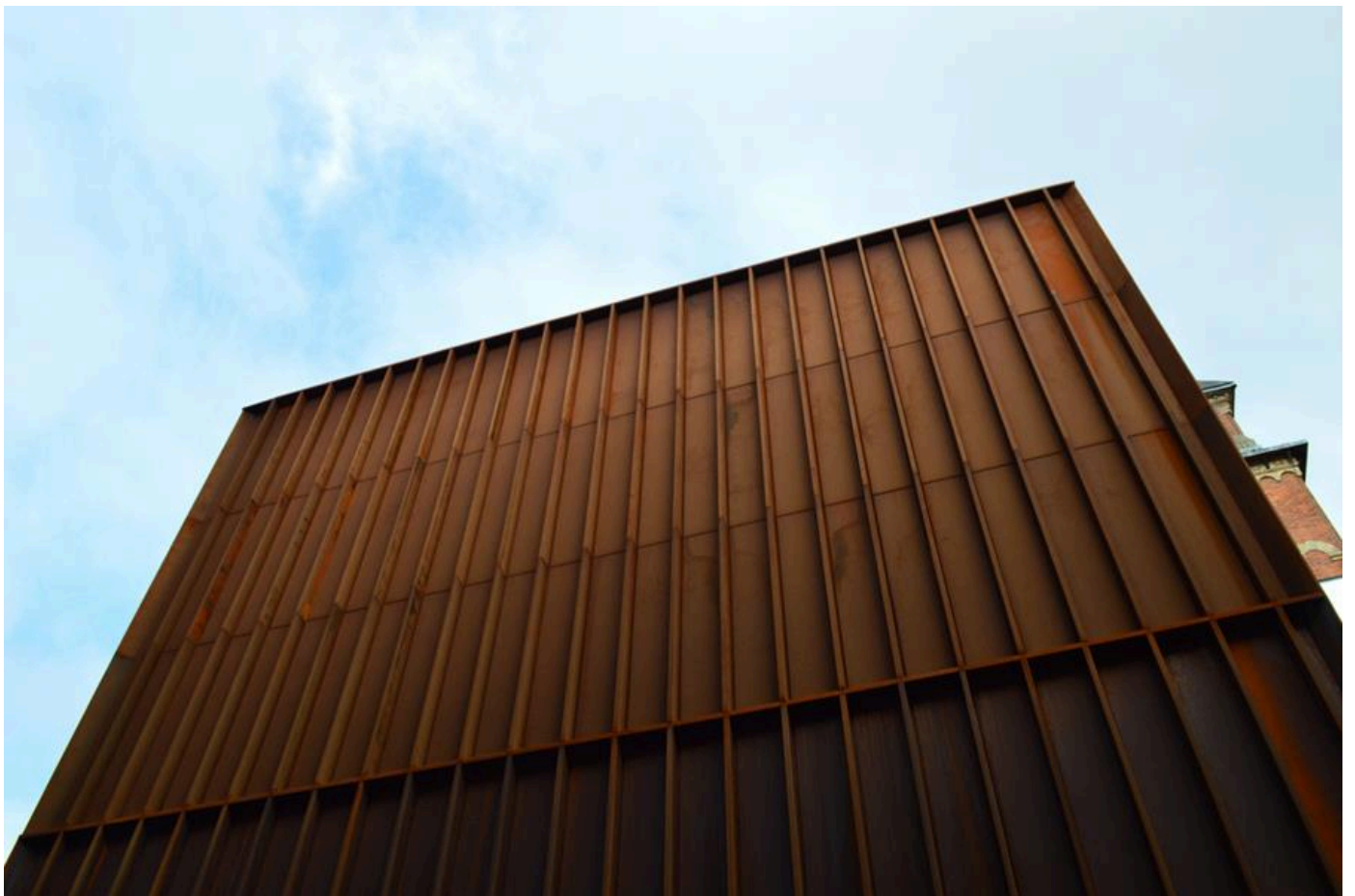
Firma Ruukki dostarczyła kasetony ze stali Cor-Ten®, z których wykonano elewację – jej imponujący wygląd sprawił, że znalazła się wśród kandydatów do nagrody Façade Awards UK.

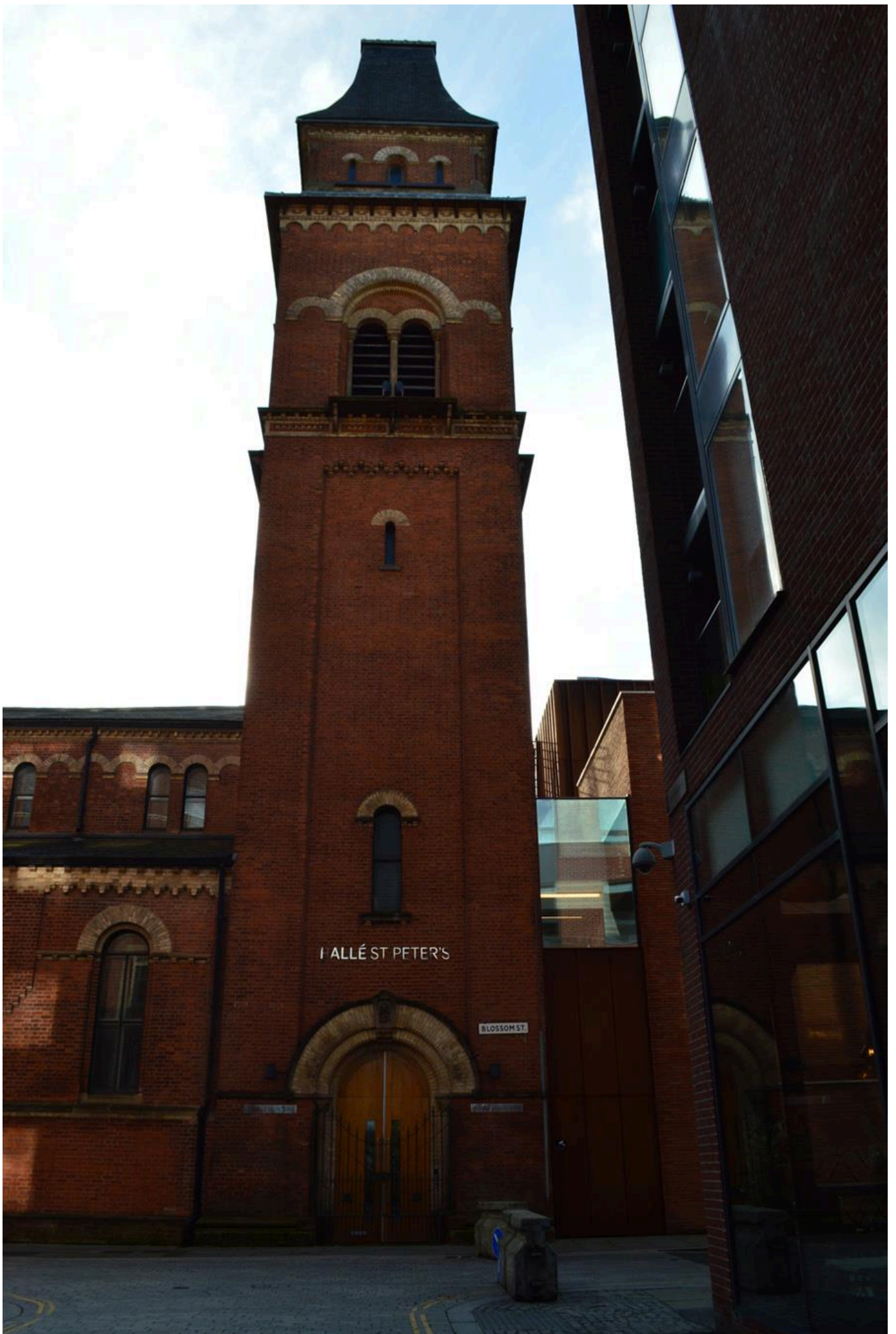
Budowa nowej siedziby dla The Hallé wiązała się z adaptacją byłego kościoła w starej, przemysłowej części Manchesteru. Stal Cor-Ten® okazała się znakomitym wyborem okładziny zarówno ze względu na potrzeby ochronne, jak i odpowiednią estetykę. Jest to stal niskostopowa, na powierzchni której tworzy się ochronna warstwa patyny. Ta naturalna, rdzawa patyna jest jedną z unikalnych własności stali Cor-Ten®.

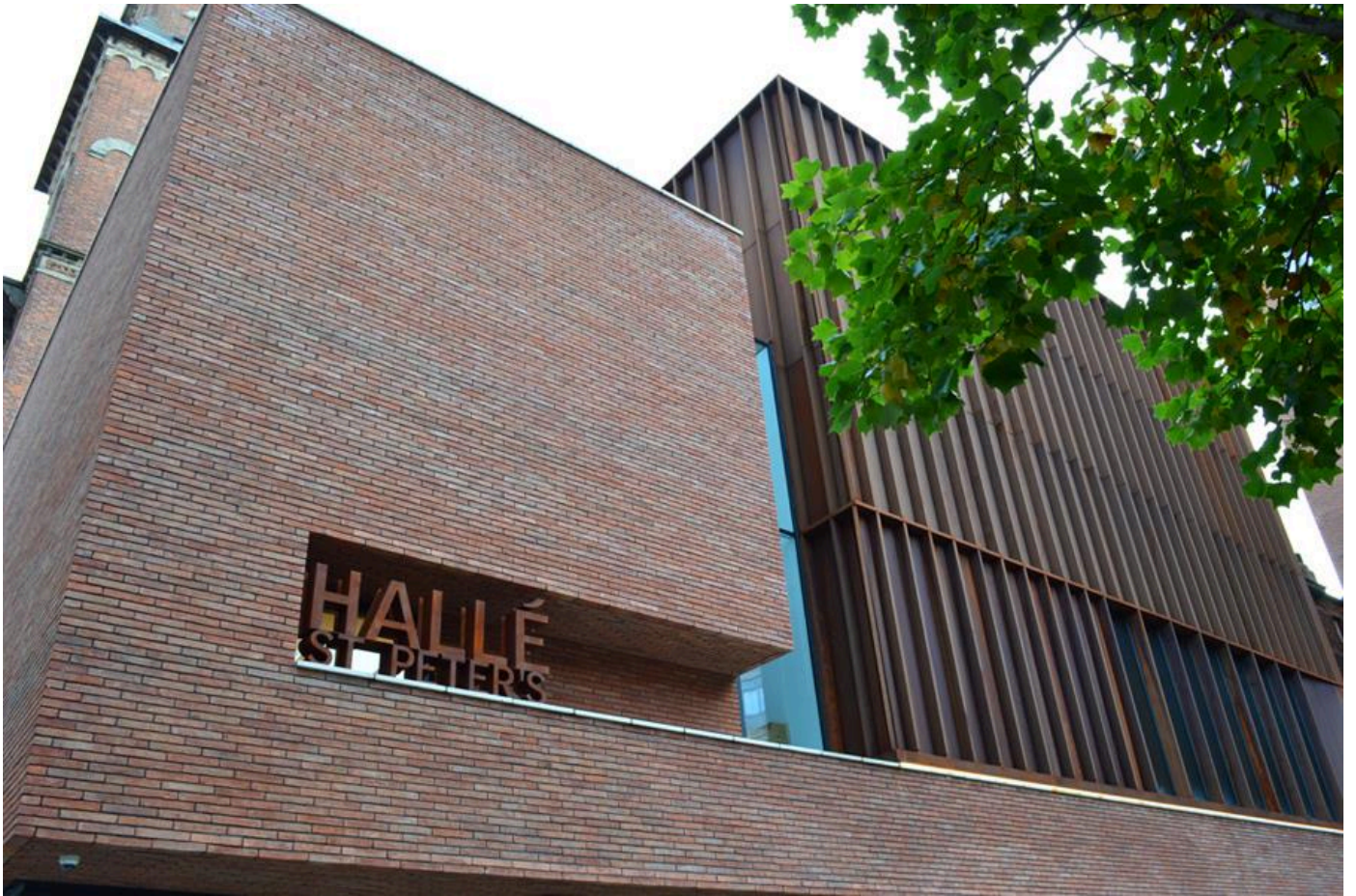


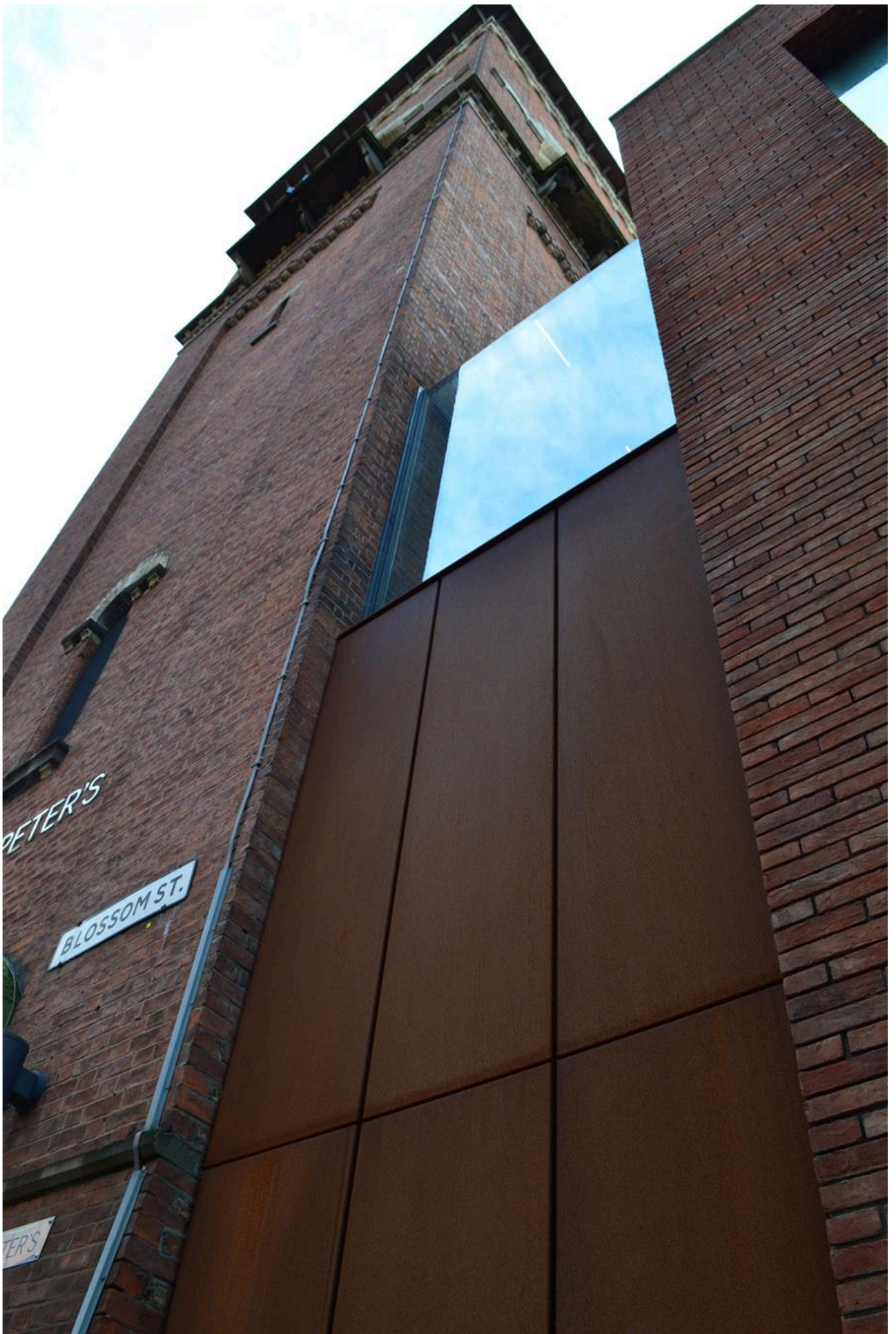


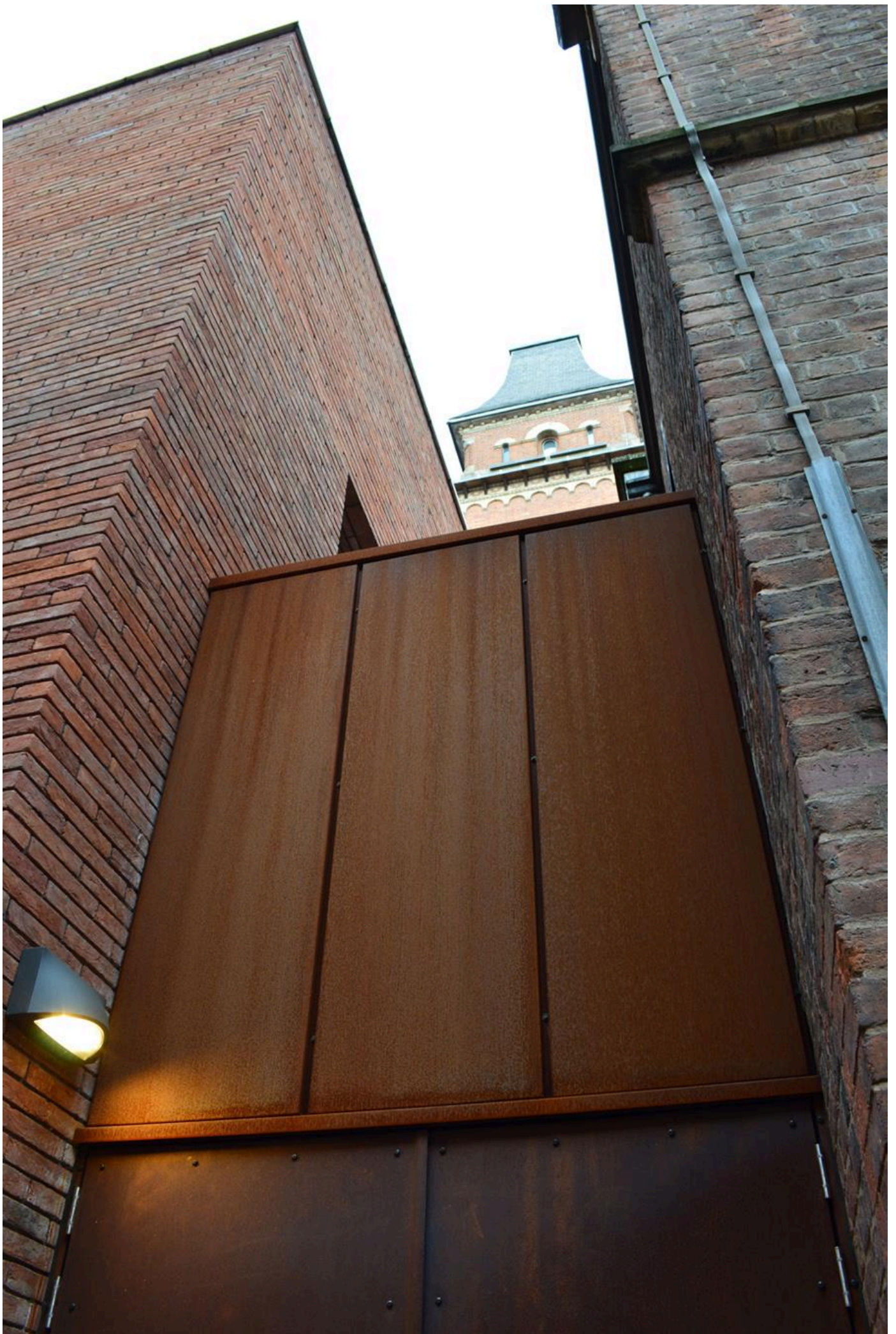


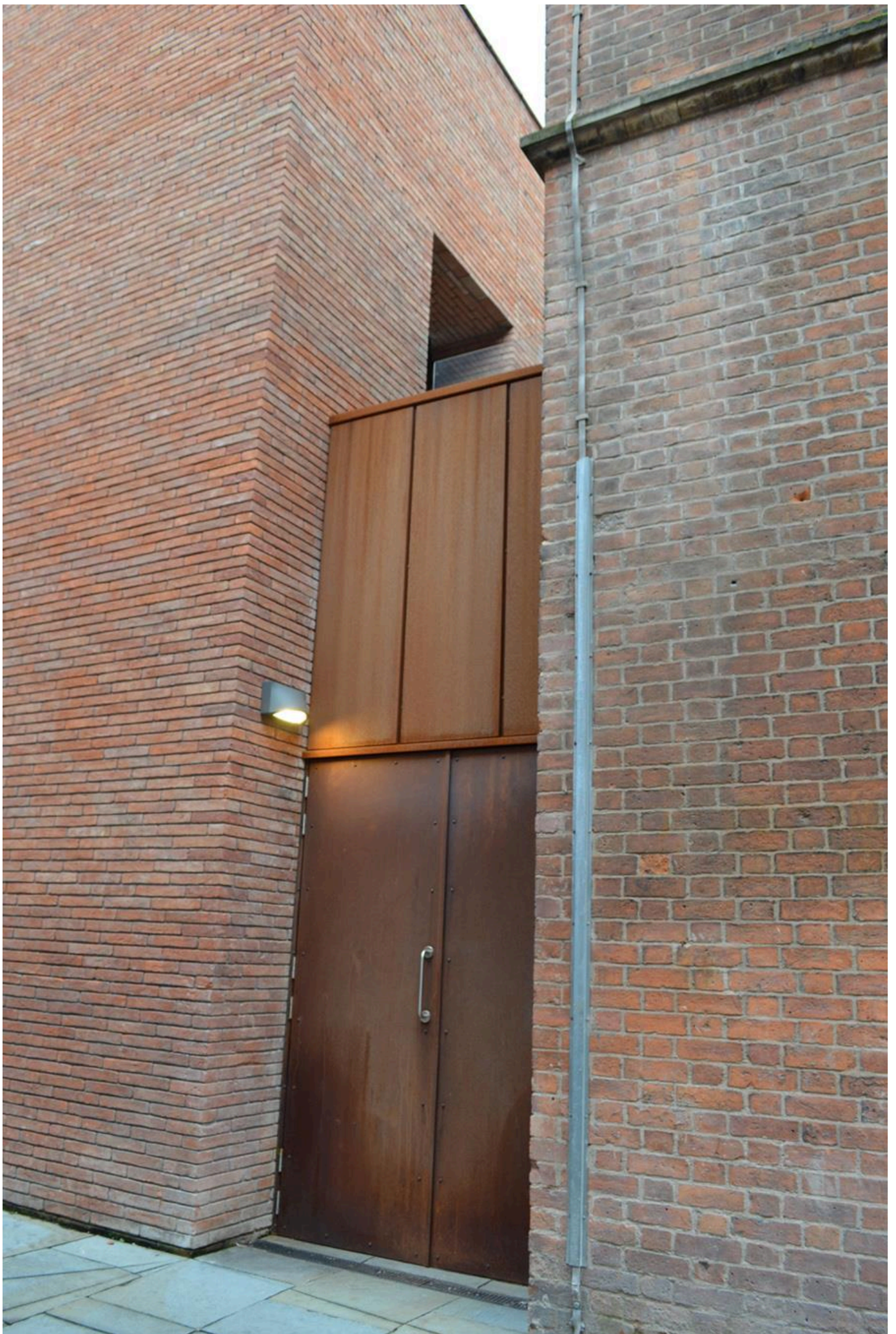












Informacje na stronie internetowej Ruukki są zgodne z naszym aktualnym stanem wiedzy. Pomimo iż dokładamy wszelkich starań, by zapewnić poprawność danych, spółka nie ponosi odpowiedzialności za bezpośrednie lub pośrednie szkody wynikające z możliwych błędów lub niewłaściwego wykorzystania informacji zawartych na naszej stronie internetowej. Spółka zastrzega sobie prawo do wprowadzania zmian.

