

## Budynek mieszkalny Veski, Estonia

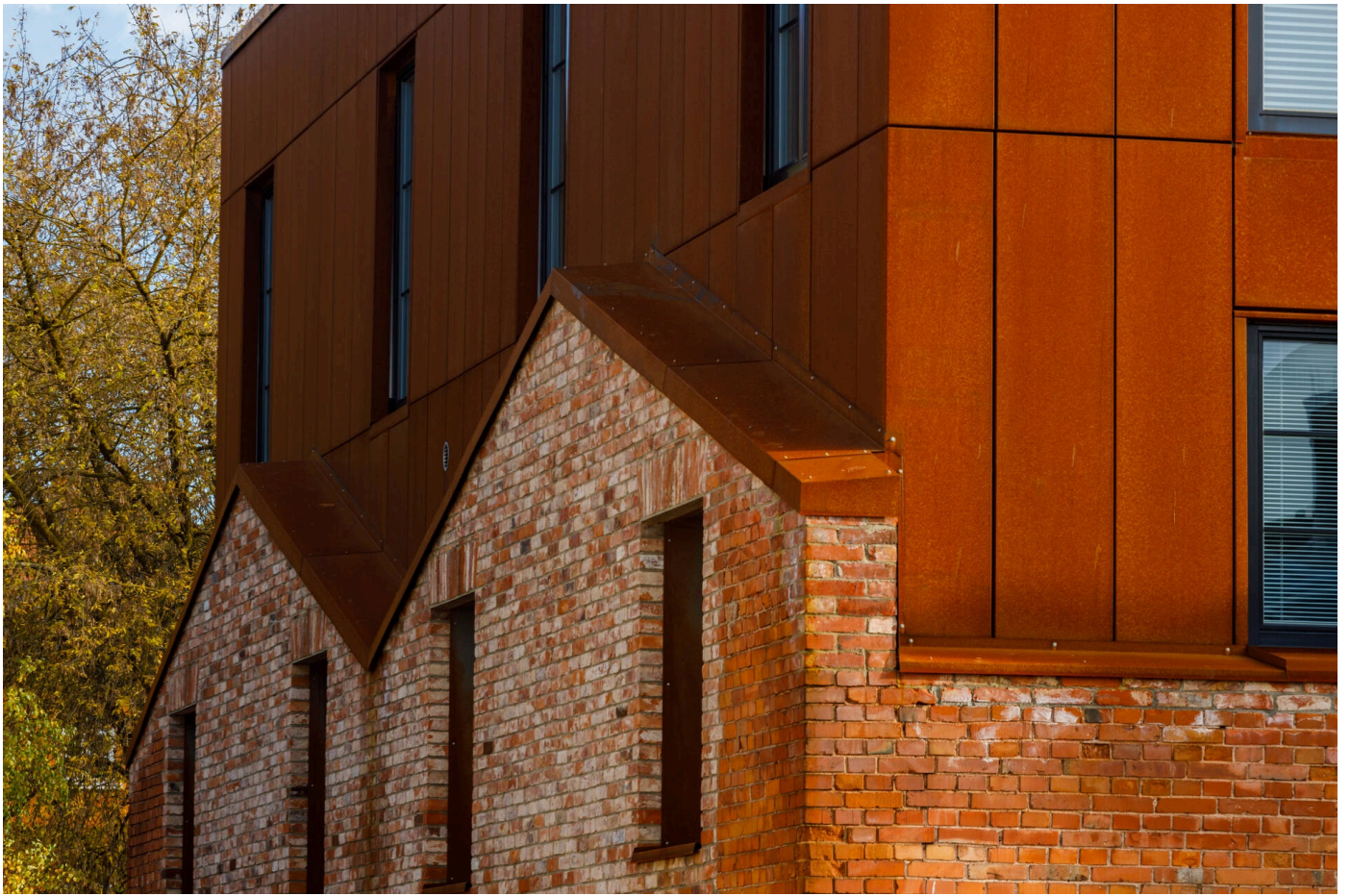
Stary młyn, zaprojektowany i wybudowany w roku 1888, został zamieniony w apartamentowiec. Harmonię między starymi i nowymi częściami budynku udało się osiągnąć dzięki zastosowaniu kasetonów elewacyjnych Ruukki Liberta® Cor-Ten 800. Ukryte łączniki podkreślają efekt gładkiej powierzchni elewacji z kasetonów. W 2021 roku kamienny budynek został zamieniony na nowoczesny obiekt mieszkalny. Firma Ruukki dostarczyła materiały okładzinowe ze stali Cor-Ten® wraz z obróbkami i akcesoriami. Kasetony Liberta Cor-Ten 800 znakomicie pasują do zachowanej starej cegły ścian oraz dodanych w trakcie renowacji pionowych paneli z drewna.



# Produkty

> [Liberta Cor-Ten 800](#)













Informacje na stronie internetowej Ruukki są zgodne z naszym aktualnym stanem wiedzy. Pomimo iż dokładamy wszelkich starań, by zapewnić poprawność danych, spółka nie ponosi odpowiedzialności za bezpośrednie lub pośrednie szkody wynikające z możliwych błędów lub niewłaściwego wykorzystania informacji zawartych na naszej stronie internetowej. Spółka zastrzega sobie prawo do wprowadzania zmian.

