

Apartamentowiec, Estonia

Główne wejście do budynku i wjazd na parking przyciągają uwagę perforowanymi artystycznie kasetonami Liberta Cor-Ten 700 z podświetleniem.



Produkty

- > Liberta Cor-Ten 700
- > Produkty z perforacją i podświetleniem

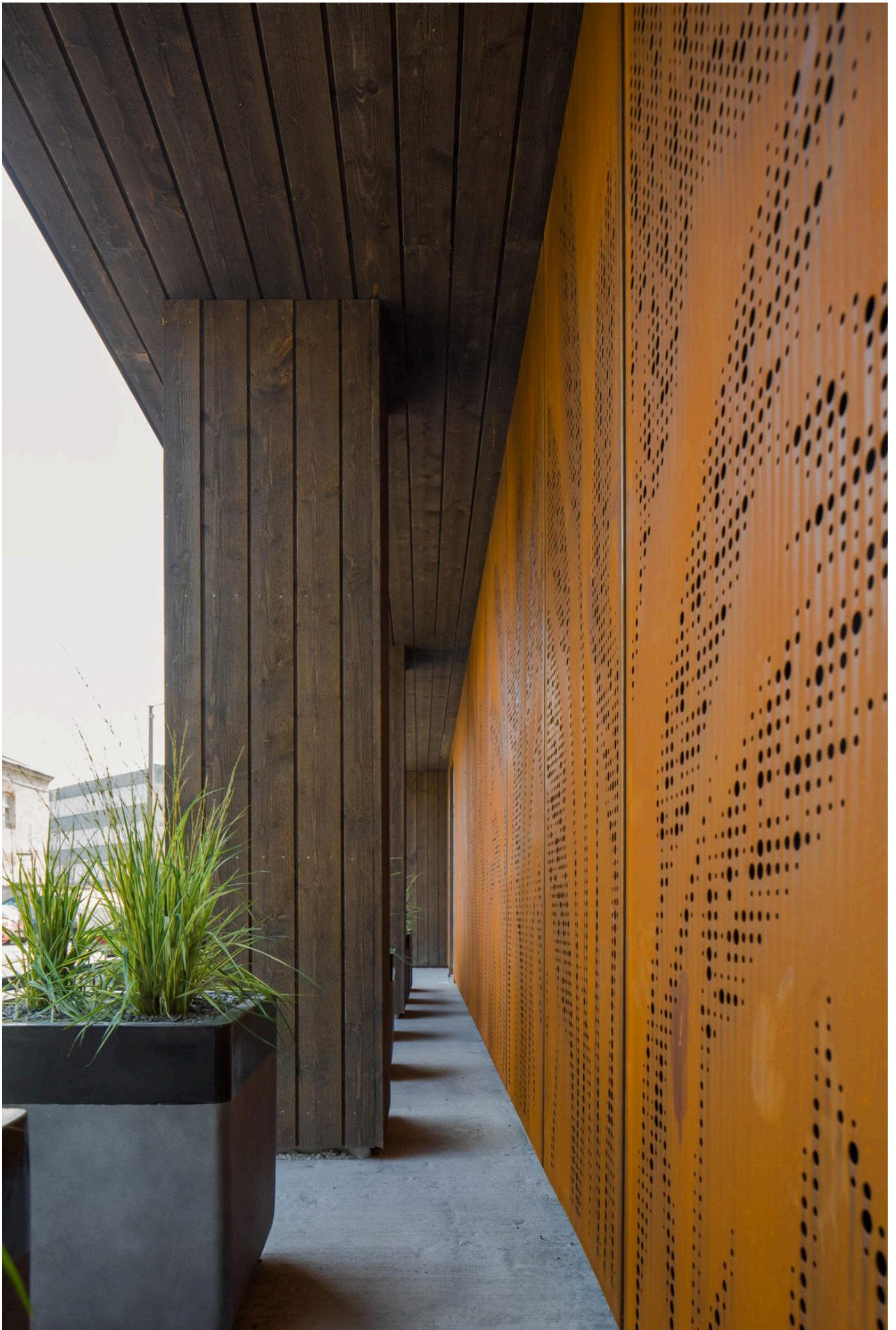
Partnerzy

- > Inwestor: Merko Ehitus Eesti AS
- > Główny wykonawca: Merko Ehitus Eesti AS
- > Projekt architektoniczny: RAAM Arhitektid AI OÜ z Alice Laanemägi, Katerina Veerde i Katrin Kapanen
- > Montaż: Karell Ehitus OÜ

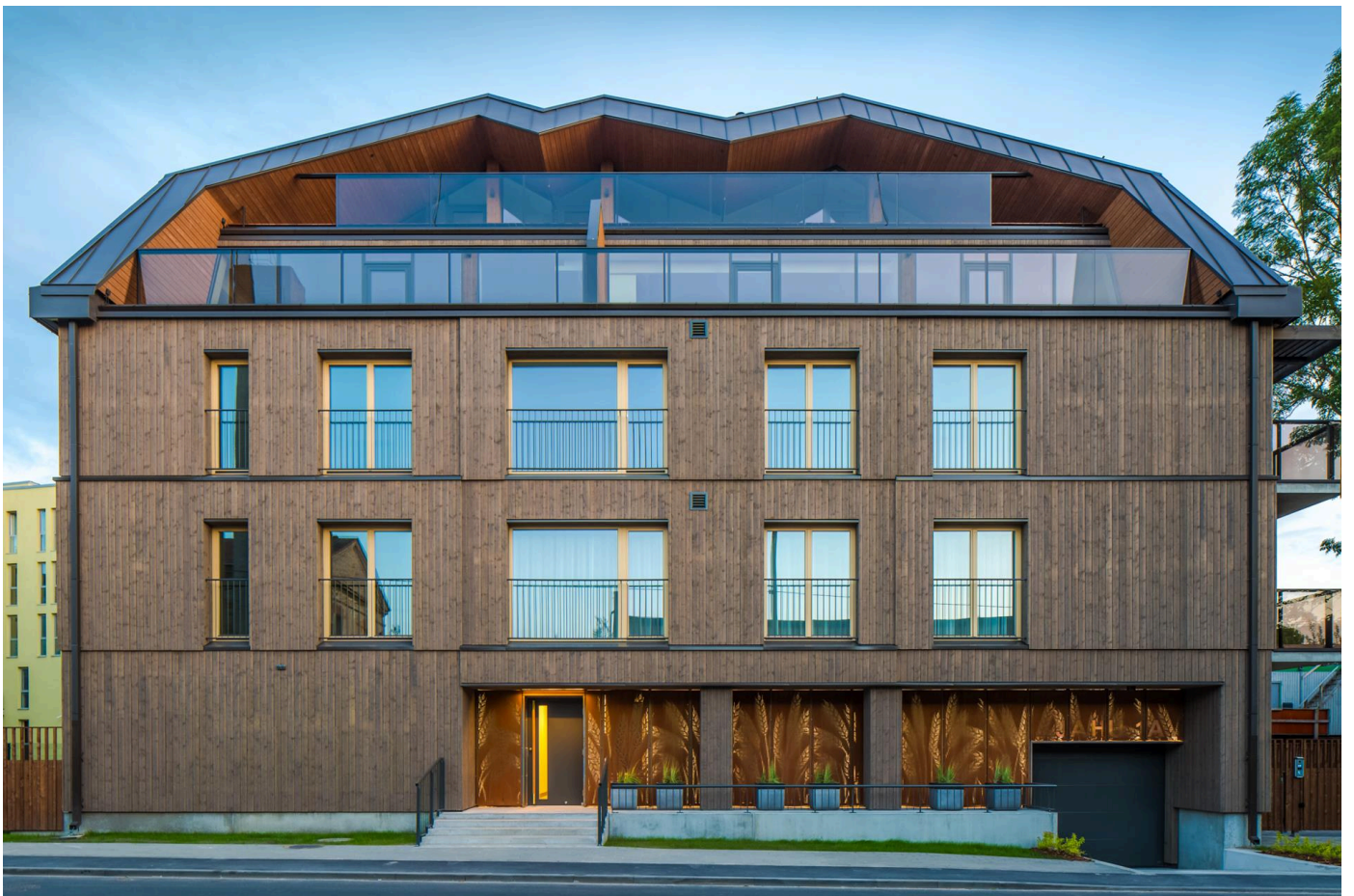


Nowoczesny apartamentowiec Jahu 1a w Estonii łączy współczesny styl życia z przyjemnym, spokojnym otoczeniem. Autorami projektu tego unikalnego budynku w Kalamaja są Alice Laanemägi, Katerina Veerde i Katrin Kapanen. Atrakcyjne zróżnicowanie kształtów dachu, wykorzystanie różnych materiałów, układ drewnianych paneli, tarasy i rolety doskonale pasują do historycznego otoczenia obiektu.

Główne wejście do budynku i wjazd na parking przyciągają uwagę perforowanymi artystycznie kasetonami Liberta Cor-Ten 700 z podświetleniem. Wzór kłosów żyta znakomicie podkreśla naturalny charakter sąsiedztwa i artystyczne środowisko dzielnicy.







Informacje na stronie internetowej Ruukki są zgodne z naszym aktualnym stanem wiedzy. Pomimo iż dokładamy wszelkich starań, by zapewnić poprawność danych, spółka nie ponosi odpowiedzialności za bezpośrednie lub pośrednie szkody wynikające z możliwych błędów lub niewłaściwego wykorzystania informacji zawartych na naszej stronie internetowej. Spółka zastrzega sobie prawo do wprowadzania zmian.

