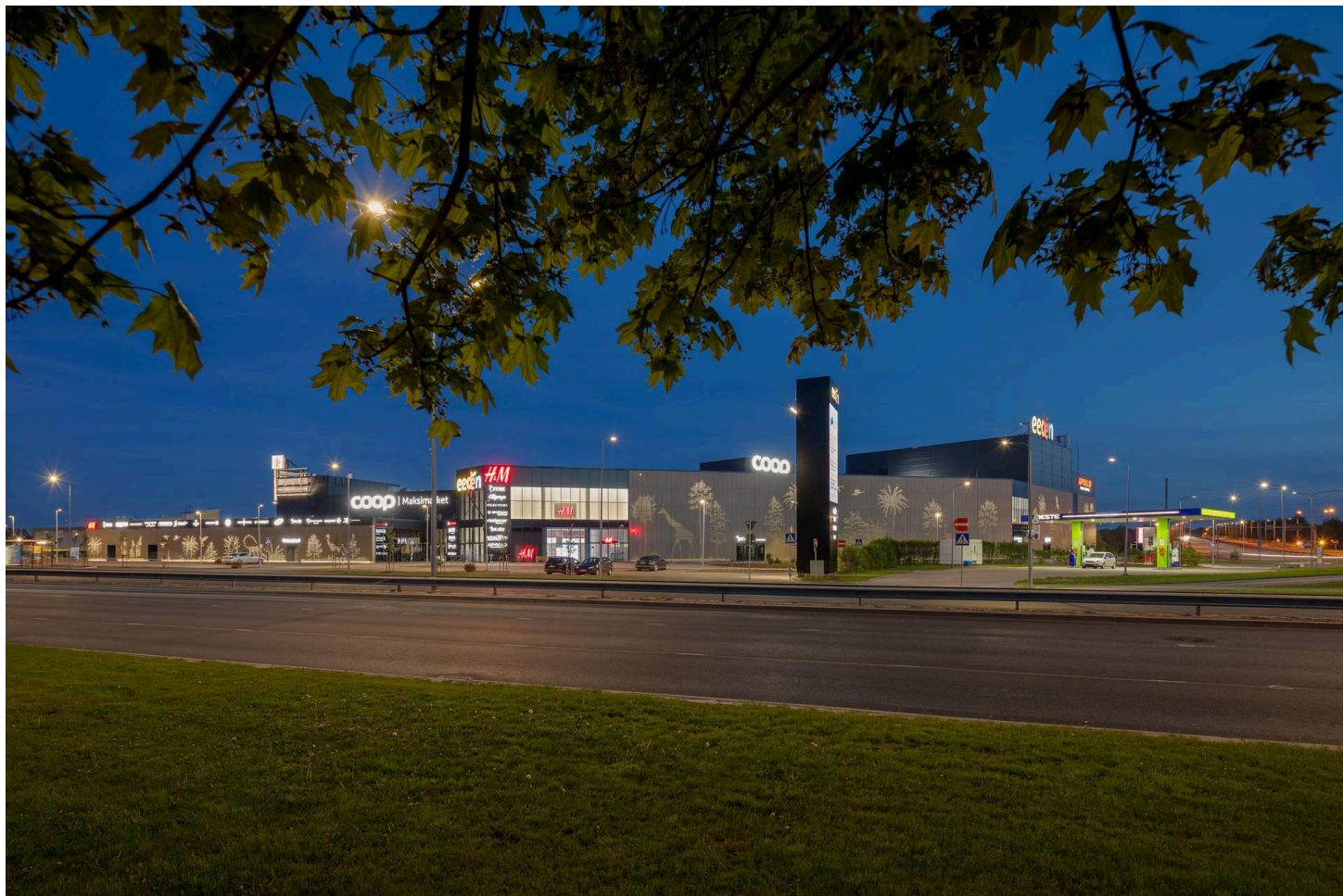


## Prekybos centras „Eeden“

„Ruukki“ tiekė pastato daugiasluoksnes plokštes, sinusoidinius Design profilius ir apkrovas laikančius stogo lakštus.

Įspūdingiausias tiekias gaminy yra aukso spalvos perforuotos fasado Lamella juostos. Jos perforuotos taip, kad sukurtų rojaus sodo įspūdį, su visomis ten esančiomis palmėmis ir egzotiška fauna. Kadangi apšvietimas sklinda iš už perforuotų lamelių, siluetai matomi ir naktį.



## Susiję produktai

- > Lamella Vertical 70
- > DESIGN TOKYO™ S18
- > Ruukki® Emotion

## Partneriai

- > Investuotojas: „TTK Investeeringud OÜ“
- > Statybos bendrovė: „Ehitustrust AS“
- > Architektūrinis projektavimas: „AB Sport OÜ“



Šiam pastatui tiekėme SSAB „GreenCoat®“ – šiaurietiškos kokybės tvarųjį plieną.



Daugiau apie „GreenCoat®“ skaitykite [čia](#).

„Eeden“ yra prekybos ir pramogų centras, stovintis maždaug už 3 km nuo Estijos Tartu miesto centro. Pastatytas netrukus po 2000-ųjų metų, 2018 metais jis buvo renovuotas, nes naujoms paslaugoms teikiančioms įmonėms reikėjo daugiau vietos. Šiuo metu „Eeden“ pastate, kurio plotas siekia 25 tūkst. kvadratinį metrų, yra įsikūrę 74 nuomininkai.

„Ruukki“ tiekė pastato daugiasluoksnes plokštes, sinusoidinius Design profilius ir apkrovas laikančius stogo lakštus. Įspūdingiausias tiekamas gaminytis yra aukso spalvos perforuotos fasado Lamella juostos. Jos perforuotos taip, kad sukurtų rojaus sodą įspūdį, su visomis ten esančiomis palmėmis ir egzotiška fauna. Kadangi apšvietimas sklinda iš už perforuotų lamelių, siluetai matomi ir naktį.

„Naująjį fasadą rinkomės iš daugybės siūlomų variantų. „Ruukki“ yra savo segmento lyderis, o be to jie yra patikimi. Todėl kartu su statytoju nusprendėme bendradarbiauti su šia įmone“, – aiškina Margusas Tuulingas, „AS Eedeni Keskus“ statybos ir remonto direktorius.





