

Keskeny Nyomda, Budapest

Magyarország egyik vezető nyomdaipari vállalata ezzel a projekttel a meglévő gyárán hajtott végre igen jelentős bővítést. Az épülethez szállított Lamellák 5 kubust képeznek az utcai homlokzaton; a szinuszlemez burkolat közül kiemelkedve nyomdagépet szimbolizálnak.



Partners

- Beruházó: KESKENY ÉS TÁRSAI 2001. KFT.
- Építész: ZACC ÉPÍTÉSZIRODA KFT. Vizer Balázs, Inotay Judit, Bors András
- Forgalmazó: Lambda Systeme Kft.

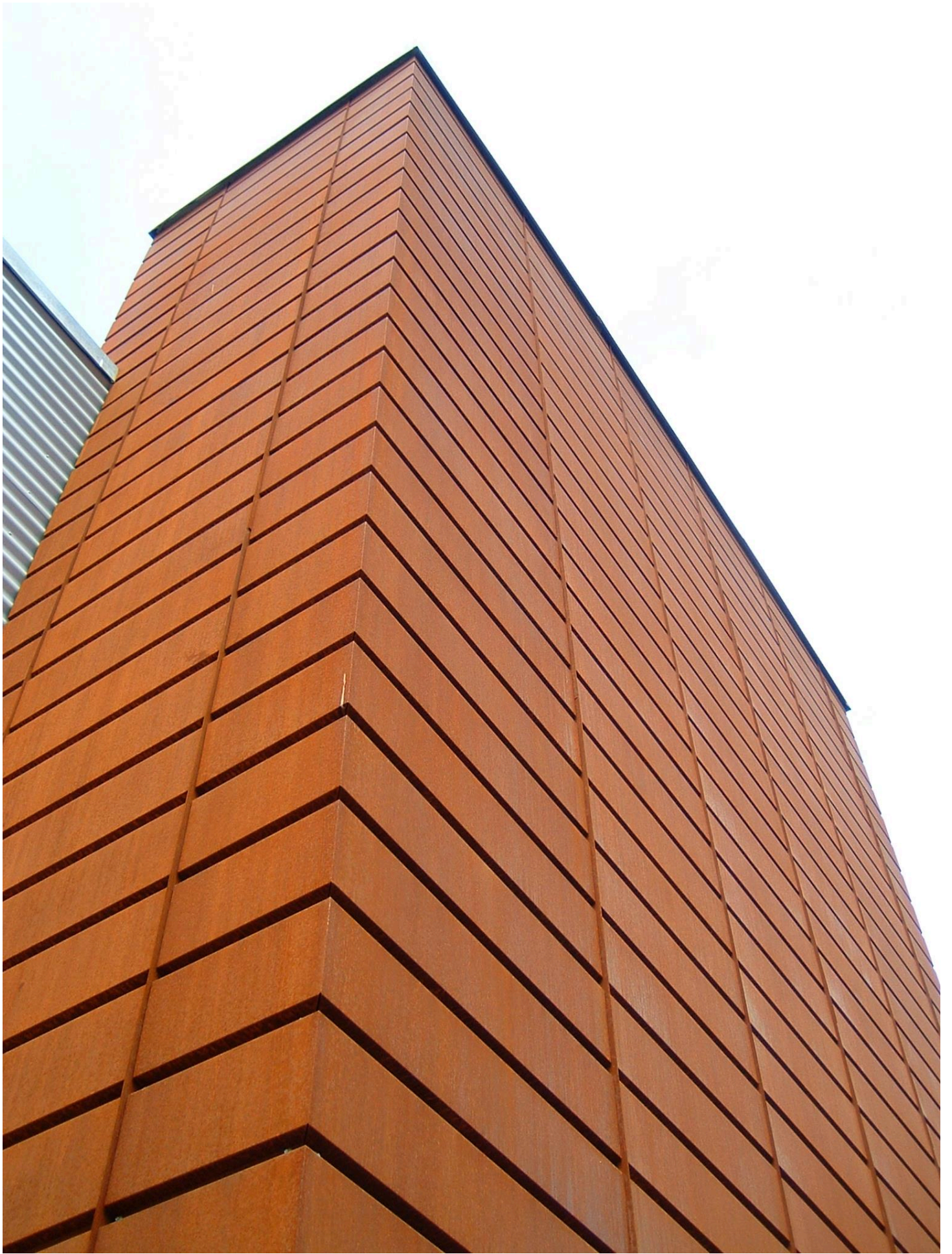


A rozsdabarna Cor-Ten lemezek jól harmonizálnak a parkosított környezet zöldjével, az üveggel és az ezüst fémfelületekkel.

A kőzetgyapottal szigetelt vasbeton fal és a vízszintes Lamella Cor-Ten 30 burkolat között függőleges EuroFox tartószerkezet biztosítja a síkbeállítást és a távtartást.

A projekthez szállított Ruukki termékek: 2016

- 450 m² Ruukki Lamella Cor-Ten 30
- 70 m² 1,00mm Cor-Ten síklemez
- Kiegészítők











[VISSZA A FŐOLDALRA >>](#)