

## Családi ház, Budapest

Budapesten, a II.A kerületben található családi házra megrendelői igényre került a Cor-Ten burkolat. Az utcai homlokzaton és a bejáraton megjelenő patinás acél színével jól illeszkedik a kertvárosi környezet zöldjéhez valamint az épület formavilágához és a felhasznált nemes anyagokhoz.



## Partners

- Építész: Kovács Péter
- A burkolat kivitelezője: Sekarko Kft.
- Forgalmazó: Lambda Systeme Kft.



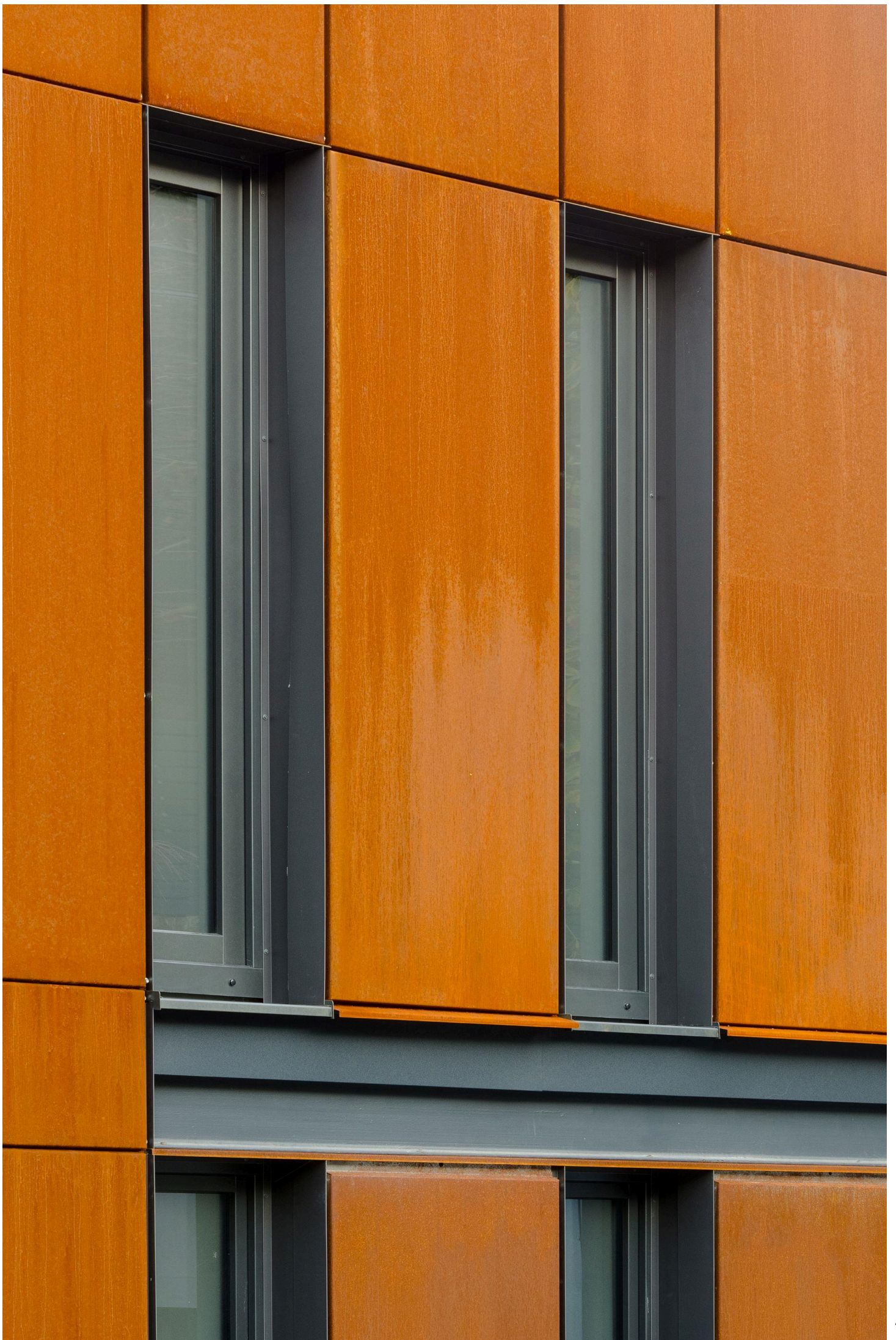
A Cor-Ten figyelemkeltő és megosztó, de ezzel teljesíti is a tulajdonos célját, aki nem kívánt 'unalmas', szürke házban élni. Az álló téglalap formátumú megjelenéshez a Ruukki gyárában készre hajlított Liberta Cor-Ten 700-as elemeit használták. A sarkokon átforduló burkolat, illetve a tetőhöz érkező ferde tálcák az átlagosnál talán speciálisabb elemek gyártását igényelték, de ezek megoldása nem okozott problémát.

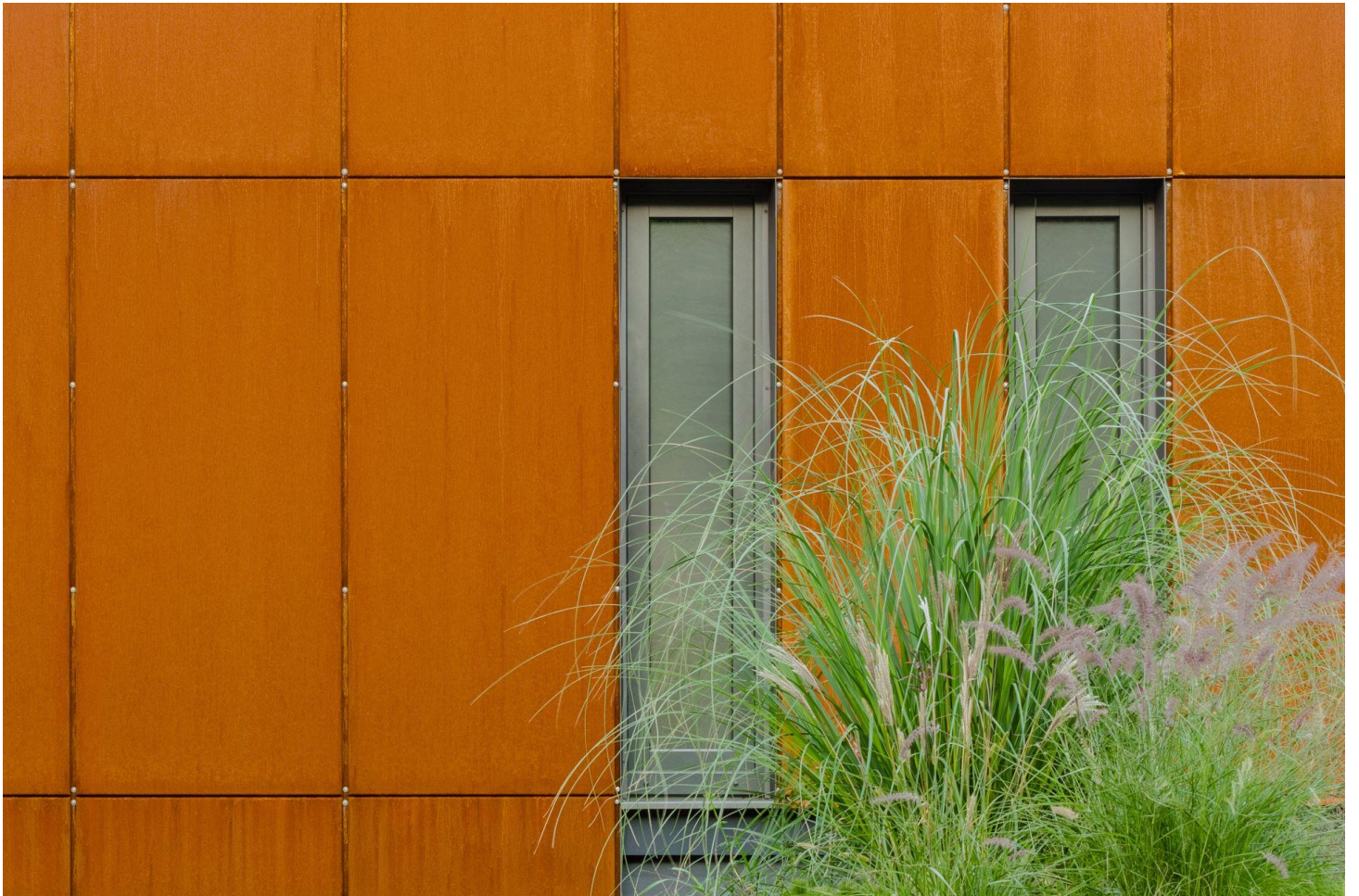
Fotók: Mucsina Tamás

### **A projekthez szállított Ruukki termékek (2019):**

- 41 m<sup>2</sup> Liberta Cor-Ten 700
- kiegészítők: csavarok, élhajlítottak stb.









---

[VISSZA A FŐOLDALRA >>](#)