

Liberta Cor-Ten 700

Vytvořte harmonický, rezavý vzhled provětrávané fasády s kazetou Liberta Cor-Ten 700.

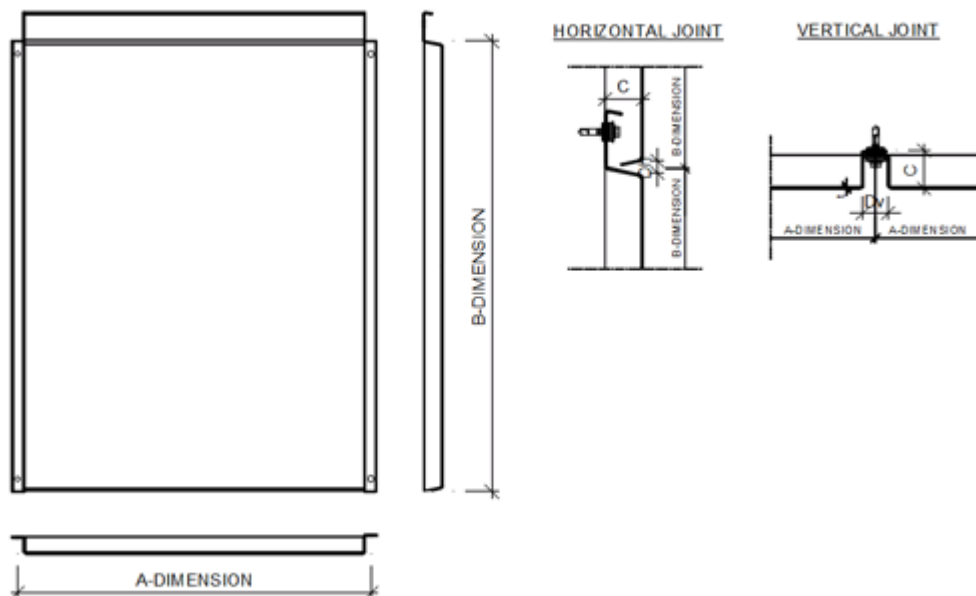
Ruukki® Emotion

K dispozici rovněž ve variantě s perforací a podsvícením.



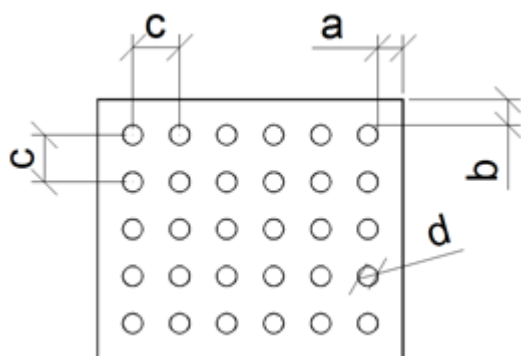
ODESLAT ŽÁDOST O KONTAKT

Vlastnosti



Název produktu	Liberta Cor-Ten 700
Hloubka kazety	30 mm
Vodorovná spára	10 mm
Svislá spára	20, 25, 30 mm
Způsob kotvení	Přiznaný spoj

Specifikace perforace



Rozměr/otvor	mm
--------------	----

Vzhledem k jedinečnému chemickému složení, má povětrnostním vlivům odolná konstrukční ocel Cor-Ten výrazně lepší schopnost odolávat atmosférické korozi ve srovnání s podobnou běžnou konstrukční ocelí. Ocel odolná vůči povětrnostním vlivům se používá v architektonických aplikacích bez jakéhokoli požadavku další povrchové úpravy. Použití povětrnostním podmínkám odolné oceli tak eliminuje potřebu povrchové úpravy během výroby a provozní doby a snižuje environmentální zátěž a náklady během životního cyklu produktu.

Odolnost vůči povětrnostním vlivům je díky vrstvě oxidu tzn patině, která se formuje na povrchu oceli, a která je odolná vůči působení slitin a má nízkou propustnost kyslíku. Vrstva oxidu se vytváří tehdy, když je povětrnostním podmínkám odolná ocel opakovaně namáčena a vysušována. Ochranná vrstva se za normálních povětrnostních podmínek vytvoří během 18 ... 30 měsíců. Vrstva patiny je zpočátku rezavě hnědá, časem dostává tmavší odstín. V průmyslovém prostředí se patina vytvoří rychleji a tmavne více než v čistším venkovském prostředí. Patina se nevytvoří pokud je povrch oceli neustále vlhký nebo znečištěný.

Ocel Cor-ten A se používá pro výrobu panelů (S355J0WP-COR-TEN A).

BIM objekty



Stáhněte si BIM objekty do vašeho počítače

ProdLib přináší produkty Ruukki jako modely BIM ve 3D pro návrhové programy AutoCad, Autodesk Revit, Archicad a Tekla přímo na plochu vašeho počítače. Knihovny produktů soustřeďují všechny potřebné návrhové modely a detailní výkresy na jednom místě. Aktualizace knihoven jsou automaticky oznámeny, takže jako uživatel si můžete být jisti, že k dispozici jsou vždy nejnovější informace o produktu. ProdLib lze také použít jako samostatnou desktopovou aplikaci.

[Přejít do knihovny BIM](#)

Dokumenty ke stažení

Prohlášení o vlastnostech



Ruukki Cor-Ten facades - Certification

PDF, 31,8 KB

Objednávkový formulář



Ruukki Liberta rainscreen panels order form 2.4

XLSM, 5,1 MB

Návod na údržbu



Ruukki Cor-Ten fasády - pokyny k údržbě

PDF, 81,6 KB



Ruukki fasádní produkty s práškovým nástřikem - pokyny k údržbě

PDF, 1,2 MB



Ruukki barevně lakovaná ocel - pokyny k údržbě

PDF, 1,3 MB

Příslušenství



Facade cladding accessories 11_2025 ENG

PDF, 2,8 MB

Environmentální prohlášení o produktu



EPD Ruukki LowCarbon hot-dip galvanized products

PDF, 0,7 MB



EPD Ruukki hot-dip galvanized products

PDF, 0,8 MB



EPD Ruukki colour-coated products

PDF, 1,1 MB



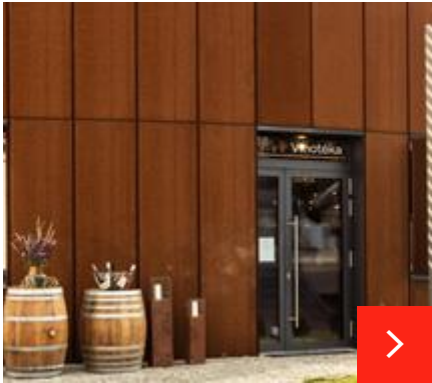
EPD Ruukki LowCarbon colour-coated products

PDF, 0,8 MB



EPD Fasádní obklady

Reference



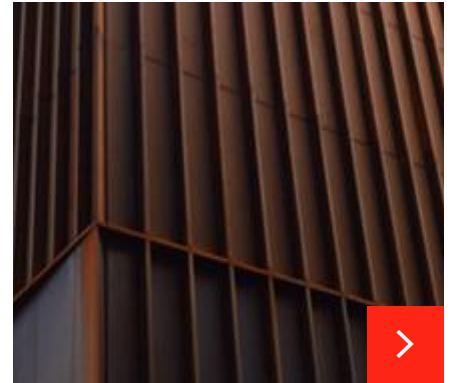
Vinotéka ViaJur, Svatý Jur

Vinařství ViaJur je úzce spjato s historií Pálffyovského zámečku, kde se vinohradníci a vinaři věnovali výrobě vína již od 15. století. Součástí nedávno zrekon...



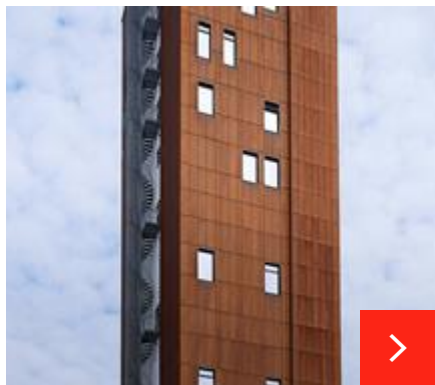
Rodinný dům, Budapešť

Fasádní kazety Liberta Cor-Ten byly vyjádřením poptávky zákazníka po tomto rodinném domě. Barva patinující oceli na uliční fasádě a na sloupku u vstupu, dobře l...



Budova orchestru Hallé – Manchester

Na rekonstruovaný kostel byly dodány fasádní kazety Ruukki, aby tak vznikl nový domov pro slavný orchestr Hallé. Třípodlažní přístavba v Oglesby Center je součá...



Kancelářská budova Tårnet Kulturarena v Norsku

Pro tuto budovu jsme dodali
fasádní systém Ruukki
Forma® včetně sendvičových
panelů a fasádních obkladů.

[Prohlédněte si všechny reference s fasádními kazetami Ruukki Liberta®](#)

Vizualizér



Vizualizér - Vaše vize je naším cílem

Inspirujte se tím, jak naše produkty ožívají na fasádě
budovy. Objevte vlastní kombinaci struktury povrchu,
vzorů, barev a materiálů.

[Přejít na vizualizér](#)