

# Sendvičový panel nSPB WF (FM Approved)

Sendvičový panel **nSPB WF** je k dispozícii v hrúbkach 100 - 230 mm.

Pokročilá technológia, ktorá prispieva k zlepšeniu pevnosti, zaručuje **veľmi dobré mechanické vlastnosti** tohto sendvičového panela.

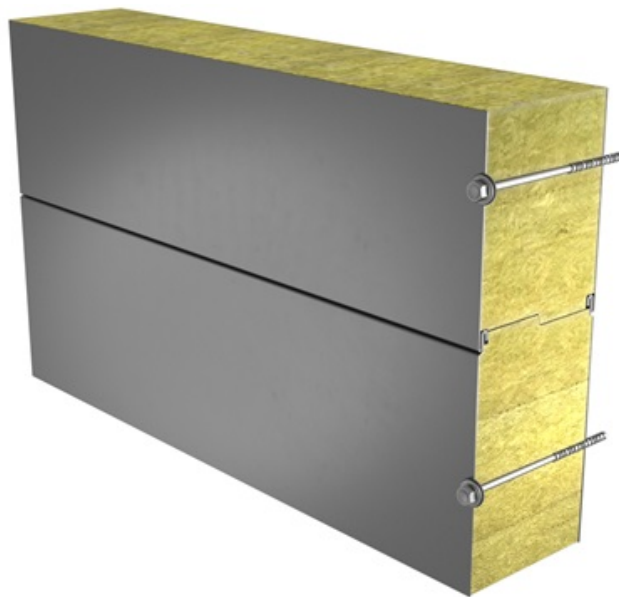
Vďaka výplni, ktorá sa skladá z nehorľavej a ekologickej tvrdej minerálnej vlny, zabezpečuje tento sendvičový panel **vynikajúcu požiarnu odolnosť**. Správne rýhovanie jadra zvyšuje **vzduchotesnosť** a prispieva k **vynikajúcej zvukovej izolácii**.

Voliteľne, na požiadanie môže byť panel **nSPB WF** dodaný ako FM Approved produkt s certifikátom udeleným najväčšou svetovou poisťovňou FM Global. Globálny certifikát FM získaný na základe noriem 4880 a 4881 potvrdzuje, že opláštenie budovy vyrobené z týchto sendvičových panelov od Ruukki zaisťuje najvyššiu úroveň bezpečnosti v prípade požiaru alebo pôsobenia prírodných síl. Všetky potrebné informácie o paneloch FM Approved vám poskytnú obchodníci Ruukki.



## Aplikácia:

- Vonkajšie steny
- Vnútorne steny



[ODOSLAŤ ŽIADOSŤ O KONTAKT](#)

# Vlastnosti

Názov produktu	Sendvičový panel nSPB WF (FM Approved)
Štandardná šírka modulu	1100 mm
Voliteľná šírka modulu (B)	1000 mm
Minimálna dĺžka	2000 mm
Maximálna dĺžka	12000 mm
Hrúbka exteriérového plechu	0,5 mm * 0,6 mm
Hrúbka interiérového plechu	0,5 mm
Vystavenie vonkajšiemu ohňu	NRO

\*Hrúbka exteriérového plechu 0,5 mm je štandard pre nasledujúce farby: RAL9002 (RR1G6), RAL9010 (RR1G5) (všetky šírky modulu), RAL7035 (RR2B1) a RAL9006 (RR946) (šírky modulu: 1100 mm a 1000 mm)

Hrúbka D (mm)	100	110	120	140	150	160	170	180	200	210	230
Hmotnosť(kg/m <sup>2</sup> )	22,4	23,6	24,8	27,2	27,7	28,8	30	32	34,4	35,4	38
U-hodnota(W/m <sup>2</sup> K)	0,43	0,40	0,36	0,31	0,28	0,26	0,25	0,23	0,21	0,20	0,18
Index nepriezvučnosti Rw (dB)	32	32	32	32	32	32	32	32	32	32	32
Reakcia na oheň	A2-s1, d0	A2-s1, d0	A2-s1, d0	A2-s1, d0	A2-s1, d0	A2-s1, d0	A2-s1, d0	A2-s1, d0	A2-s1, d0	A2-s1, d0	A2-s1, d0
GWP-total, A1-A3 (kg CO <sub>2</sub> e/m <sup>2</sup> )	31,3	31,9	32,4	33,4	33,9	34,5	35	35,5	36,6	37,1	38,1
GWP-total, A1-A3 (kg CO <sub>2</sub> e/m <sup>2</sup> ) pre Ruukki® LowCarbon	-	-	-	-	-	-	-	-	-	-	-

Hodnoty požiarnej odolnosti steny & maximálny rozpon horizontálnej/vertikálnej orientácie (m):	100	110	120	140	150	160	170	180	200	210	230
EI 60	7.5 / 7.5	7.5 / 7.5	7.5 / 7.5	8.0 / 8.5	9.0 / 8.8	9.0 / 8.8	9.0 / 8.8	9.0 / 8.8	10.0 / 8.8	10.0 / 8.8	10.0 / 8.8
EI 90	7.5 / 7.5	7.5 / 7.5	7.5 / 7.5	7.5 / 8.5	7.5 / 8.8	7.5 / 8.8	7.5 / 8.8	7.5 / 8.8	8.0 / 8.8	8.0 / 8.8	8.0 / 8.8
EI 120	7.5 / 7.5	7.5 / 7.5	7.5 / 7.5	7.5 / 8.5	7.5 / 8.5	7.5 / 8.5	7.5 / 8.5	7.5 / 8.5	7.5 / 8.5	7.5 / 8.5	7.5 / 8.5
EI 180	-	-	-	-	7.5 / 7.5	7.5 / 7.5	7.5 / 7.5	7.5 / 7.5	7.5 / 7.5	7.5 / 7.5	7.5 / 7.5
EI 240	-	-	-	-	6.0 / 6.0	6.0 / 6.0	6.0 / 6.0	6.0 / 6.0	6.0 / 6.0	6.0 / 6.0	6.0 / 6.0

Podrobné informácie týkajúce sa hodnotenia požiarnej odolnosti je možné získať od obchodníkov Ruukki.

Všetky vlastnosti sú deklarované v súlade s normou EN 14509 a príslušnými normami.

## Farby a povrchová úprava

### Materiály

Plech	Povrchová úprava	Úroveň lesku (GU)	Kategória korozivity	UV odolnosť	Farby
Exteriér	GreenCoat Pural BT Satin	20	C4	Ruv4-5	RAL7035 (RR292), RAL9010 (RR126)
Exteriér	GreenCoat Pural BT Metallic	40	C4	Ruv4	RAL9006 (RR40), RAL9007 (RR41)
Exteriér	Polyester	35	C3	Ruv2-3	RAL1015 (RR807), RAL1021, RAL2003, RAL3000 (RR770), RAL3009 (RR29)*, RAL3013 (RR774), RAL5003 (RR4F8), RAL5005 (RR4A8), RAL5012 (RR408), RAL6011 (RR526), RAL6018 (RR5G8), RAL7015 (RR23), RAL7016 (RR288), RAL7035 (RR2B1), RAL7040 (RR287), RAL9002 (RR1G6), RAL9003 (RR106), RAL9006 (RR946), RAL9007, RAL9010 (RR1G5), Golden Oak
Interiér	Polyester	35	C3	-	RAL9002 (RR1G6), RAL9010 (RR1G5)

UV odolnosť popisuje, ako dobre je povrchová úprava schopná udržať pôvodnú úroveň farby a lesku v súlade s EN10169. Čím vyššia trieda, tým lepšia odolnosť.

*Kategória korozivity popisuje vonkajšie klimatické podmienky v súlade s EN12944. Čím vyššia kategória, tým korozívnejšie prostredie.*

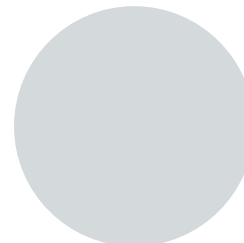
### **Základné farby**



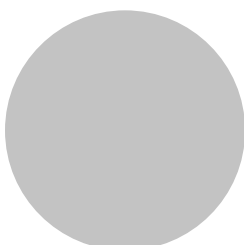
RAL9010 (RR1G5)



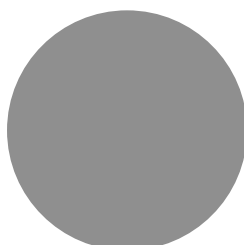
RAL9002 (RR1G6)



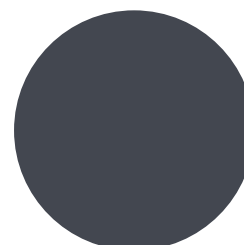
RAL7035 (RR2B1)



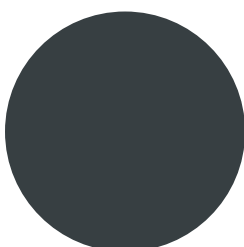
RAL9006 (RR946)



RAL9007



RAL7015 (RR23)

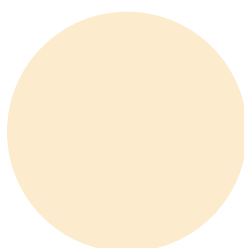


RAL7016 (RR288)

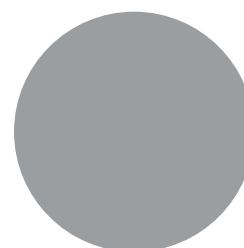
### **Doplňkové farby**



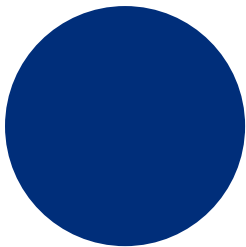
RAL9003 (RR106)



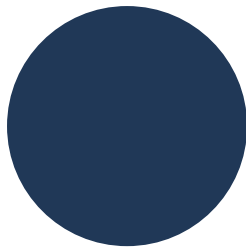
RAL1015 (RR807)



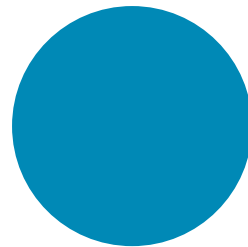
RAL7040 (RR287)



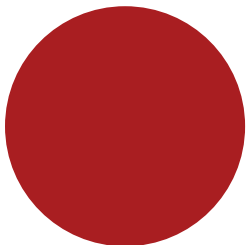
RAL5005



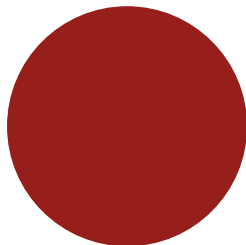
RAL5003 (RR4F8)



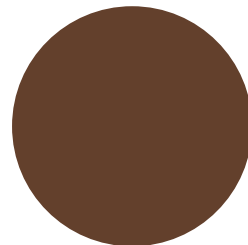
RAL5012 (RR408)



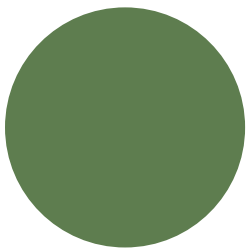
RAL3000 (RR770)



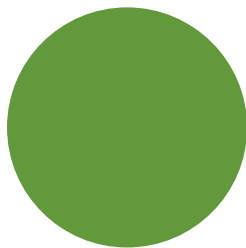
RAL3013 (RR774)



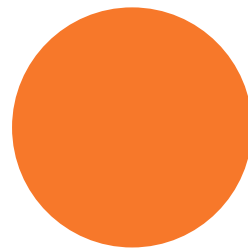
RAL3009 (RR29)\*



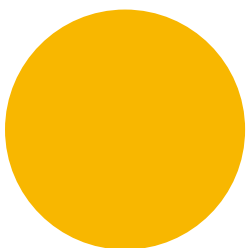
RAL6011 (RR526)



RAL6018 (RR5G8)



RAL2003



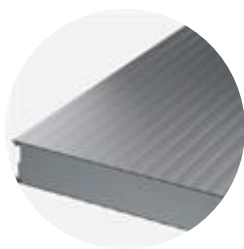
RAL1021



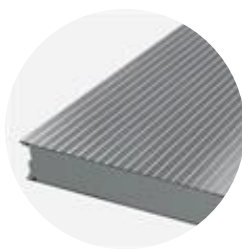
Golden oak

*\*) RAL 3009 (RR29) - Neštandardná farba, pre overenie dostupnosti a ceny kontaktujte prosím obchodníka zodpovedného za váš región.*

## Možnosti profilácie



Lineárna L25



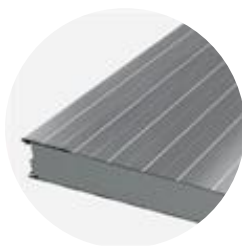
Drážkovaná R28



Drážkovaná R500



Drážkovaná R250



Lineárna L



Mikroprofilová M



Drážkovaná R275



Drážkovaná R550



Hladká F

Šírka modulu	Obklad	Možnosti profilácie
1100 mm	Exteriér	L, L25, M, R28, R275, R550, F
	Interiér	L, L25, F
1000 mm (B)	Exteriér	L, L25, M, R28, R250, R500, F
	Interiér	L, L25, F

# Návrhové nástroje



## Traypan® software pre navrhovanie sendvičových panelov

S TrayPan môžete navrhovať sendvičové panely vyrábané spoločnosťou Ruukki. Konštrukcia zo sendvičových panelov môže byť navrhnutá ako jednopolová alebo viacpolová. Jednoducho zadáte niekoľko potrebných parametrov ako napríklad sanie a zaťaženie vetrom. Softvér zároveň preráta koľko spojovacieho materiálu budete potrebovať pre váš projekt.

[Prejsť na Traypan®](#)



## Stiahnite si BIM objekty do vášho počítača

ProdLib prináša produkty Ruukki ako modely BIM v 3D pre návrhové programy AutoCad, Autodesk Revit, Archicad a Tekla priamo na plochu vášho počítača. Knižnice produktov sústreďujú všetky potrebné návrhové modely a detailné výkresy na jednom mieste. Aktualizácie knižnice sú automaticky oznámené, takže ako používateľ si môžete byť istý, že k dispozícii sú vždy najnovšie informácie o produkte. ProdLib je možné použiť aj ako samostatnú desktopovú aplikáciu.

[Prejsť do knižnice BIM](#)

## Technické dokumenty

Tu nájdete všetky technické dokumenty týkajúce sa Ruukki sendvičových panelov, ktoré sú usporiadané podľa typu dokumentu. Kliknutím vstúpite do knižnice dokumentov.

**Produktový katalóg**



**Príslušenstvo**



**Návod na montáž**



**Návod na údržbu**



**Hodnoty zvukovej  
izolácie**



## **Certifikáty a osvedčenia**

Tu nájdete všetky certifikáty a osvedčenia týkajúce sa Ruukki sendvičových panelov, ktoré sú usporiadané podľa typu dokumentu. Kliknutím vstúpite do knižnice dokumentov.

**Vyhlásenie o  
vlastnostiach**



**Vyhlásenie o  
environmentálnych  
vlastnostiach  
produktu**



**Certifikát  
bezpečnostnej  
odolnosti**

