

# Sendvičový panel nSPB WEE Energy

Sendvičový panel **nSPB WEE Energy** je k dispozícii v hrúbkach 150 - 230 mm.

Vďaka presným výrobným toleranciam charakteristickým pre spoločnosť Ruukki a tesneniam v spojoch panelov inštalovaných pri výrobe, tvorí konštrukcia panelov Ruukki® Energy vzduchotesné riešenie. Spolu s balíkom vzduchotesnosti Ruukki Airtightness je možné dosiahnuť vynikajúcu vzduchotesnosť celej budovy a znížiť náklady na energie a emisie CO<sub>2</sub> až o 30 %.

[Prečítajte si viac o balíčku vzduchotesnosti.](#)

Použitím riešení Ruukki získate ďalšie kredity v certifikačných systémoch **LEED** a **BREEAM**.

Tento produkt, zhotovený pokročilými výrobnými procesmi, ponúka **optimálny výkon navrhnutého riešenia**.

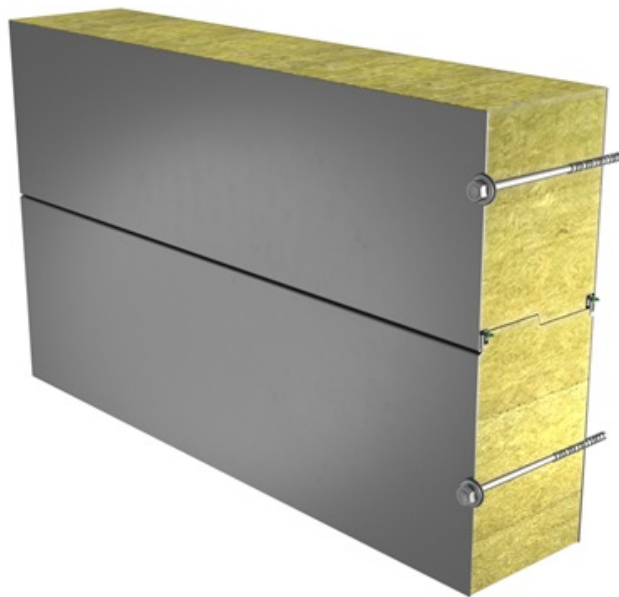
Výplň, pozostávajúca z nehorľavej a ekologickej mäkkej minerálnej vlny s nízkym koeficientom tepelnej vodivosti, zabezpečuje **veľmi dobrú tepelnú izoláciu** tohto panela. Správne rýhované jadro zvyšuje vzduchotesnosť a poskytuje **vysokú zvukovú izoláciu**.

## Aplikácia:

- Vonkajšie steny

## Tento produkt je voliteľný a má nasledovné udržateľné vlastnosti:

- Oceľové obklady vyrobené z recyklovanej ocele (SSAB Zero) pre výrazne nižšie emisie CO<sub>2</sub> a vysokú úroveň cirkularity (Ruukki LowCarbon)
- Optimalizovaná izolácia pre nižšie emisie CO<sub>2</sub> (Ruukki LowCarbon)
- Riešenie vzduchotesnosti pre nižšie emisie CO<sub>2</sub> počas používania budovy



[ODOSLAŤ ŽIADOSŤ O KONTAKT](#)

# Vlastnosti

Názov produktu	Sendvičový panel nSPB WEE Energy
Štandardná šírka modulu	1100 mm
Voliteľná šírka modulu (B)	(B) 1000 mm; (A) 1200 mm (D = 150, 170, 180, 200 mm)
Minimálna dĺžka	2000 mm
Maximálna dĺžka	12000 mm
Hrúbka exteriérového plechu	0,5 mm * 0,6 mm
Hrúbka interiérového plechu	0,5 mm
Vystavenie vonkajšiemu ohňu	NRO
Hodnota vzduchovej priepustnosti	q50=0,01 m <sup>3</sup> /hm <sup>2</sup> (tlak a sanie)

\*Hrúbka exteriérového plechu 0,5 mm je štandard pre nasledujúce farby: RAL9002 (RR1G6), RAL9010 (RR1G5) (všetky šírky modulu), RAL7035 (RR2B1) a RAL9006 (RR946) (šírky modulu: 1100 mm a 1000 mm)

Hrúbka D (mm)	150	170	180	200	230
Hmotnosť(kg/m <sup>2</sup> )	20,9	22,3	23	24,4	26,5
U-hodnota(W/m <sup>2</sup> K)	0,25	0,22	0,20	0,18	0,16
Index nepriezvučnosti Rw (dB)	29	29	29	29	29
Reakcia na oheň	A2-s1, d0	A2-s1, d0	A2-s1, d0	A2-s1, d0	A2-s1, d0
GWP-total, A1-A3 (kg CO <sub>2</sub> ◇/m <sup>2</sup> )	30.7	31.3	31.6	32.2	33.1
GWP-total, A1-A3 (kg CO <sub>2e</sub> /m <sup>2</sup> ) pre Ruukki® LowCarbon	16.1	16.7	17.0	17.6	18.4

Hodnoty požiarnej odolnosti steny & maximálny rozpon horizontálnej/vertikálnej orientácie (m):	150	170	180	200	230

EI 30	7.5 / -	7.5 / -	7.5 / -	7.5 / -	7.5 / -
EI 60	7.5 / -	7.5 / -	7.5 / -	7.5 / -	7.5 / -
EI 90	7.5 / -	7.5 / -	7.5 / -	7.5 / -	7.5 / -
EI 120	7.5 / -	7.5 / -	7.5 / -	7.5 / -	7.5 / -

Podrobné informácie týkajúce sa hodnotenia požiarnej odolnosti je možné získať od obchodníkov Ruukki.

Všetky vlastnosti sú deklarované v súlade s normou EN 14509 a príslušnými normami.

## Farby a povrchová úprava

### Materiály

Plech	Povrchová úprava	Úroveň lesku (GU)	Kategória korozivity	UV odolnosť	Farby
Exteriér	GreenCoat Pural BT Satin	20	C4	Ruv4-5	RAL7035 (RR292), RAL9010 (RR126)
Exteriér	GreenCoat Pural BT Metallic	40	C4	Ruv4	RAL9006 (RR40), RAL9007 (RR41)
Exteriér*	Polyester	35	C3	Ruv2-3	RAL1015 (RR807), RAL1021, RAL2003, RAL3000 (RR770), RAL3009 (RR29)**, RAL3013 (RR774), RAL5003 (RR4F8), RAL5005 (RR4A8), RAL5012 (RR408), RAL6011 (RR526), RAL6018 (RR5G8), RAL7015 (RR23), RAL7016 (RR288), RAL7035 (RR2B1), RAL7040 (RR287), RAL9002 (RR1G6), RAL9003 (RR106), RAL9006 (RR946), RAL9007, RAL9010 (RR1G5), Golden Oak
Interiér	Polyester	35	C3	-	RAL9002 (RR1G6), RAL9010 (RR1G5)

\*Pre voliteľnú šírku modulu A = 1200 mm je k dispozícii iba povrchová úprava polyester v nasledujúcich farbách RAL 9002 (RR1G6), RAL 9010 (RR1G5), RAL 7035 (RR2B1), RAL 7016 (RR288), RAL9006 (RR946), RAL 9007.

UV odolnosť popisuje, ako dobre je povrchová úprava schopná udržať pôvodnú úroveň farby a lesku v súlade s EN10169. Čím vyššia trieda, tým lepšia odolnosť.

Kategória korozivity popisuje vonkajšie klimatické podmienky v súlade s EN12944. Čím vyššia

*kategória, tým korozívnejšie prostredie.*

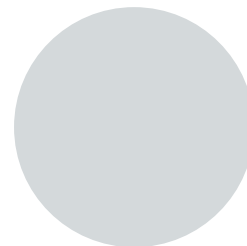
## **Základné farby**



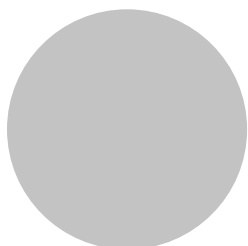
RAL9010 (RR1G5)



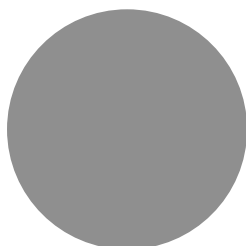
RAL9002 (RR1G6)



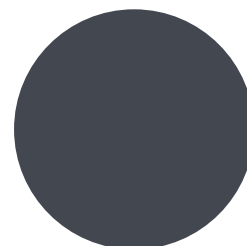
RAL7035 (RR2B1)



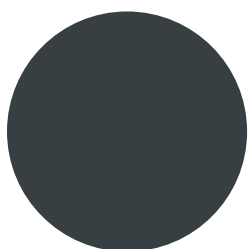
RAL9006 (RR946)



RAL9007



RAL7015 (RR23)

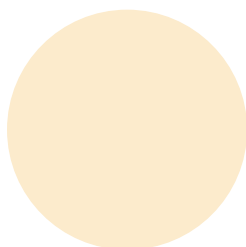


RAL7016 (RR288)

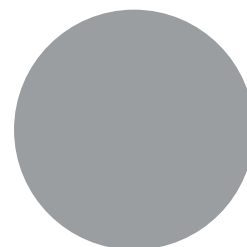
## **Doplnkové farby**



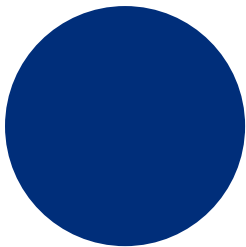
RAL9003 (RR106)



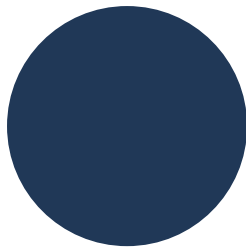
RAL1015 (RR807)



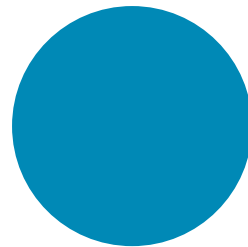
RAL7040 (RR287)



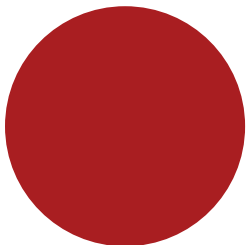
RAL5005



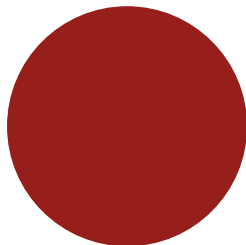
RAL5003 (RR4F8)



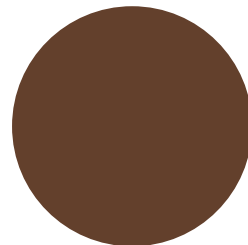
RAL5012 (RR408)



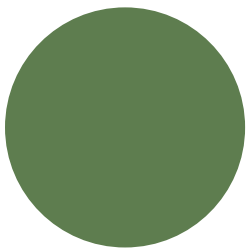
RAL3000 (RR770)



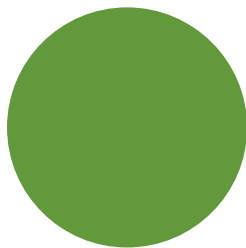
RAL3013 (RR774)



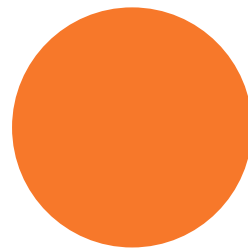
RAL3009 (RR29)\*



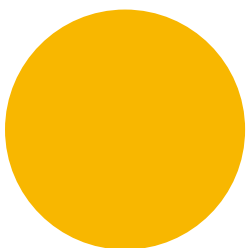
RAL6011 (RR526)



RAL6018 (RR5G8)



RAL2003



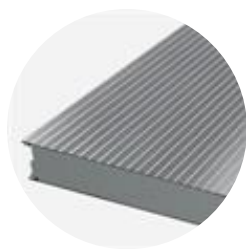
RAL1021



Golden oak

*\*\*) RAL 3009 (RR29) - Neštandardná farba, pre overenie dostupnosti a ceny kontaktujte prosím obchodníka zodpovedného za váš región.*

## Možnosti profilácie



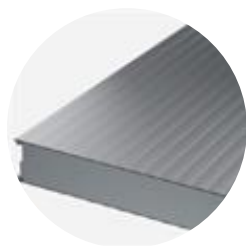
Drážkovaná R28



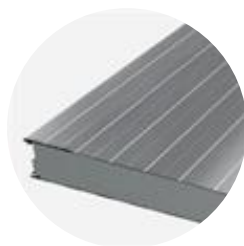
Drážkovaná R500



Drážkovaná R250



Lineárna L25



Lineárna L



Mikroprofilová M



Drážkovaná R275



Drážkovaná R550



Hladká F

Šírka modulu	Obklad	Možnosti profilácie
1100 mm	Exteriér	L, L25, M, R28, R275, R550, F
	Interiér	L, L25, F
1000 mm (B)	Exteriér	L, L25, M, R28, R250, R500, F
	Interiér	L, L25, F
1200 mm (A)	Exteriér	L, M
	Interiér	L

# Návrhové nástroje



## Traypan® software pre navrhovanie sendvičových panelov

S TrayPan môžete navrhovať sendvičové panely vyrábané spoločnosťou Ruukki. Konštrukcia zo sendvičových panelov môže byť navrhnutá ako jednopolová alebo viacpolová. Jednoducho zadáte niekoľko potrebných parametrov ako napríklad sanie a zaťaženie vetrom. Softvér zároveň preráta koľko spojovacieho materiálu budete potrebovať pre váš projekt.

[Prejsť na Traypan®](#)



## Stiahnite si BIM objekty do vášho počítača

ProdLib prináša produkty Ruukki ako modely BIM v 3D pre návrhové programy AutoCad, Autodesk Revit, Archicad a Tekla priamo na plochu vášho počítača. Knižnice produktov sústreďujú všetky potrebné návrhové modely a detailné výkresy na jednom mieste. Aktualizácie knižnice sú automaticky oznámené, takže ako používateľ si môžete byť istý, že k dispozícii sú vždy najnovšie informácie o produkte. ProdLib je možné použiť aj ako samostatnú desktopovú aplikáciu.

[Prejsť do knižnice BIM](#)

## Technické dokumenty

Tu nájdete všetky technické dokumenty týkajúce sa Ruukki sendvičových panelov, ktoré sú usporiadané podľa typu dokumentu. Kliknutím vstúpite do knižnice dokumentov.

**Produktový katalóg**



**Príslušenstvo**



**Návod na montáž**



**Návod na údržbu**



**Hodnoty zvukovej  
izolácie**



## **Certifikáty a osvedčenia**

Tu nájdete všetky certifikáty a osvedčenia týkajúce sa Ruukki sendvičových panelov, ktoré sú usporiadané podľa typu dokumentu. Kliknutím vstúpíte do knižnice dokumentov.

**Vyhlásenie o  
vlastnostiach**



**Vyhlásenie o  
environmentálnych  
vlastnostiach  
produktu**



**Certifikát  
bezpečnostnej  
odolnosti**

