

Sendvičový panel nSPB W (FM Approved)

Sendvičový panel **nSPB W** je k dispozícii v hrúbkach 80 - 230 mm.

Dokonalé riešenie pre väčšinu budov a stavieb, ktoré v sebe spája **vysokú kvalitu s veľmi dobrými technickými vlastnosťami**.

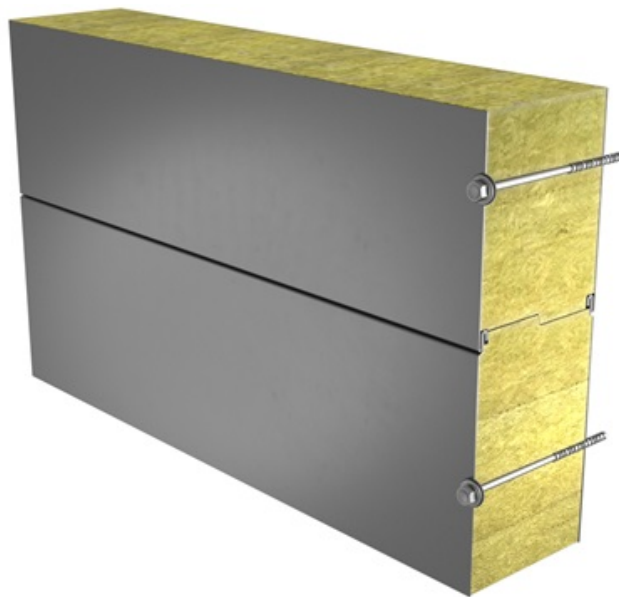
Vďaka výplni, ktorá sa skladá z nehorľavej a ekologickej tvrdej minerálnej vlny, zabezpečuje tento sendvičový panel **vynikajúcu požiarnu odolnosť**. Správne rýhovanie jadra zvyšuje **vzduchotesnosť** a prispieva k **vynikajúcej zvukovej izolácii**.

Voliteľne, na požiadanie môže byť panel **nSPB W** v hrúbkach 100 - 230 mm dodaný ako FM Approved produkt s certifikátom udeleným najväčšou svetovou poisťovňou FM Global. Globálny certifikát FM získaný na základe noriem 4880 a 4881 potvrdzuje, že opláštenie budovy vyrobené z týchto sendvičových panelov od Ruukki zaisťuje najvyššiu úroveň bezpečnosti v prípade požiaru alebo pôsobenia prírodných síl. Všetky potrebné informácie o paneloch FM Approved vám poskytnú obchodníci Ruukki.



Aplikácia:

- Vonkajšie steny
- Vnútorné steny



[ODOSLAŤ ŽIADOSŤ O KONTAKT](#)

Vlastnosti

Názov produktu	Sendvičový panel nSPB W (FM Approved)
Štandardná šírka modulu	1100 mm
Voliteľná šírka modulu (B)	(B) 1000 mm; (A) 1200 mm (D = 100, 120, 150, 170, 180, 200 mm)
Minimálna dĺžka	2000 mm
Maximálna dĺžka	12000 mm
Hrúbka exteriérového plechu	0,5 mm * 0,6 mm
Hrúbka interiérového plechu	0,5 mm
Vystavenie vonkajšiemu ohňu	NRO

*Hrúbka exteriérového plechu 0,5 mm je štandard pre nasledujúce farby: RAL9002 (RR1G6), RAL9010 (RR1G5) (všetky šírky modulu), RAL7035 (RR2B1) a RAL9006 (RR946) (šírky modulu: 1100 mm a 1000 mm)

Hrúbka D (mm)	80	100	110	120	140	150	160	170	180	200	210
Hmotnosť(kg/m ²)	19,6	21,9	23	24,2	26,5	27,7	28,8	30	31,1	33,4	34,4
U-hodnota(W/m ² K)	0,51	0,41	0,38	0,34	0,30	0,28	0,26	0,25	0,23	0,21	0,20
Index nepriezvučnosti Rw (dB)	32	32	32	32	32	32	32	32	32	32	32
Reakcia na oheň	A2-s1, d0	A2-s1, d0	A2-s1, d0	A2-s1, d0	A2-s1, d0	A2-s1, d0	A2-s1, d0	A2-s1, d0	A2-s1, d0	A2-s1, d0	A2-s1,d0
GWP-total, A1-A3 (kg CO ₂ e/m ²)	30,3	31,3	31,9	32,4	33,4	33,9	34,5	35	35,5	36,6	37,1
GWP-total, A1-A3 (kg CO ₂ e/m ²) pre Ruukki® LowCarbon	-	-	-	-	-	-	-	-	-	-	-

Hodnoty požiarnej odolnosti steny & maximálny rozpon horizontálnej/vertikálnej orientácie (m):	80	100	110	120	140	150	160	170	180	200	210	230
EI 30	7.5 / -	7.5 / 7.5	7.5 / 7.5	7.5 / 7.5	7.5 / 7.5	9.0 / 8.8	9.0 / 8.8	9.0 / 8.8	9.0 / 8.8	9.0 / 8.8	9.0 / 8.8	9.0 / 8.8
EI 45	6.0 / -	7.5 / 7.5	7.5 / 7.5	7.5 / 7.5	7.5 / 7.5	9.0 / 8.8	9.0 / 8.8	9.0 / 8.8	9.0 / 8.8	9.0 / 8.8	9.0 / 8.8	9.0 / 8.8
EI 60	-	7.5 / 7.5	7.5 / 7.5	7.5 / 7.5	7.5 / 7.5	9.0 / 8.8	9.0 / 8.8	9.0 / 8.8	9.0 / 8.8	9.0 / 8.8	9.0 / 8.8	9.0 / 8.8
EI 90	-	7.5 / 4.0	7.5 / 4.0	7.5 / 4.0	7.5 / 7.5	7.5 / 8.8	7.5 / 8.8	7.5 / 8.8	7.5 / 8.8	7.5 / 8.8	7.5 / 8.8	7.5 / 8.8
EI 120	-	-	-	-	-	7.5 / 7.5	7.5 / 7.5	7.5 / 7.5	7.5 / 7.5	7.5 / 7.5	7.5 / 7.5	7.5 / 7.5
EI 180	-	-	-	-	-	7.5 / 7.5	7.5 / 7.5	7.5 / 7.5	7.5 / 7.5	7.5 / 7.5	7.5 / 7.5	7.5 / 7.5

Podrobné informácie týkajúce sa hodnotenia požiarnej odolnosti je možné získať od obchodníkov Ruukki.

Všetky vlastnosti sú deklarované v súlade s normou EN 14509 a príslušnými normami.

Farby a povrchová úprava

Materiály

Plech	Povrchová úprava	Úroveň lesku (GU)	Kategória korozivity	UV odolnosť	Farby
Exteriér	GreenCoat Pural BT Satin	20	C4	Ruv4-5	RAL7035 (RR292), RAL9010 (RR126)
Exteriér	GreenCoat Pural BT Metallic	40	C4	Ruv4	RAL9006 (RR40), RAL9007 (RR41)
Exteriér*	Polyester	35	C3	Ruv2-3	RAL1015 (RR807), RAL1021, RAL2003, RAL3000 (RR770), RAL3009 (RR29)**, RAL3013 (RR774), RAL5003 (RR4F8), RAL5005 (RR4A8), RAL5012 (RR408), RAL6011 (RR526), RAL6018 (RR5G8), RAL7015 (RR23), RAL7016 (RR288), RAL7035 (RR2B1), RAL7040 (RR287), RAL9002 (RR1G6), RAL9003 (RR106), RAL9006 (RR946), RAL9007, RAL9010 (RR1G5), Golden Oak

Interiér	Polyester	35	C3	-	RAL9002 (RR1G6), RAL9010 (RR1G5)
----------	-----------	----	----	---	----------------------------------

*Pre voliteľnú šírku modulu A = 1200 mm je k dispozícii iba povrchová úprava polyester v nasledujúcich farbách RAL 9002 (RR1G6), RAL 9010 (RR1G5), RAL 7035 (RR2B1), RAL 7016 (RR288), RAL9006 (RR946), RAL 9007.

UV odolnosť popisuje, ako dobre je povrchová úprava schopná udržať pôvodnú úroveň farby a lesku v súlade s EN10169. Čím vyššia trieda, tým lepšia odolnosť.

Kategória korozivity popisuje vonkajšie klimatické podmienky v súlade s EN12944. Čím vyššia kategória, tým korozívnejšie prostredie.

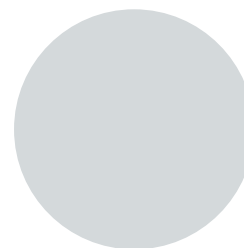
Základné farby



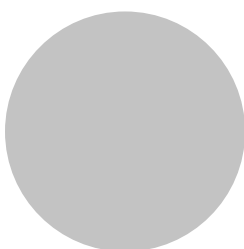
RAL9010 (RR1G5)



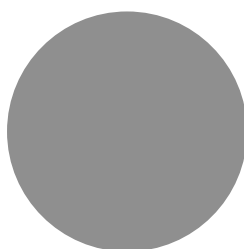
RAL9002 (RR1G6)



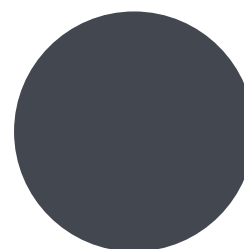
RAL7035 (RR2B1)



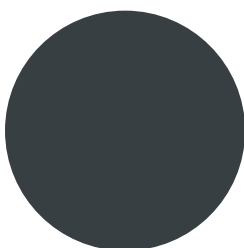
RAL9006 (RR946)



RAL9007



RAL7015 (RR23)

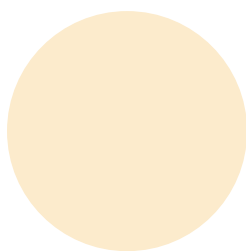


RAL7016 (RR288)

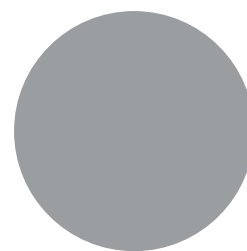
Doplňkové farby



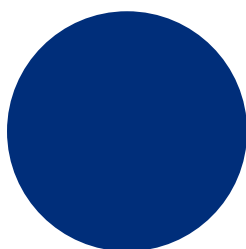
RAL9003 (RR106)



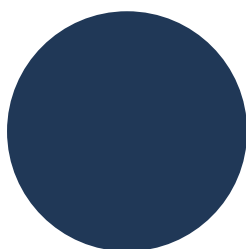
RAL1015 (RR807)



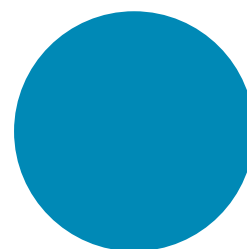
RAL7040 (RR287)



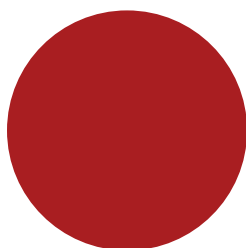
RAL5005



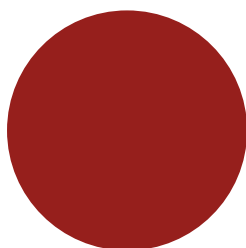
RAL5003 (RR4F8)



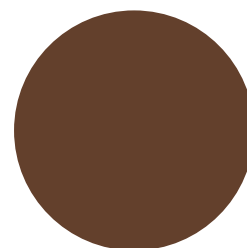
RAL5012 (RR408)



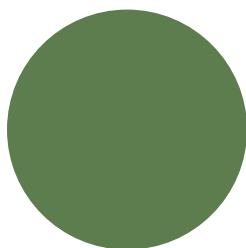
RAL3000 (RR770)



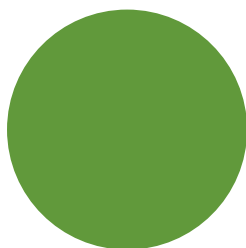
RAL3013 (RR774)



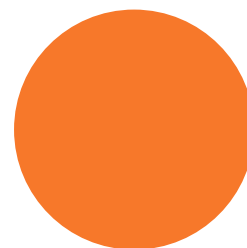
RAL3009 (RR29)*



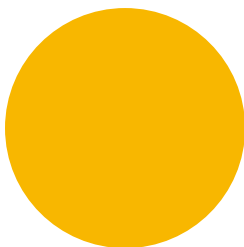
RAL6011 (RR526)



RAL6018 (RR5G8)



RAL2003



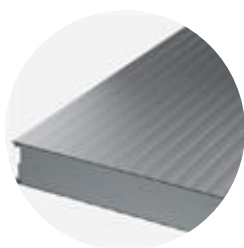
RAL1021



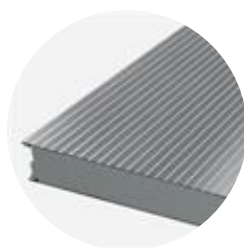
Golden oak

****)** RAL 3009 (RR29) - Neštandardná farba, pre overenie dostupnosti a ceny kontaktujte prosím obchodníka zodpovedného za váš región.

Možnosti profilácie



Lineárna L25



Drážkovaná R28



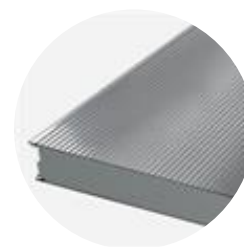
Drážkovaná R500



Drážkovaná R250



Lineárna L



Mikroprofilová M



Drážkovaná R275



Drážkovaná R550



Hladká F

Šírka modulu

Obklad

Možnosti profilácie

1100 mm	Exteriér	L, L25, M, R28, R275, R550, F
	Interiér	L, L25, F
1000 mm (B)	Exteriér	L, L25, M, R28, R250, R500, F
	Interiér	L, L25, F
1200 mm (A)	Exteriér	L, M
	Interiér	L

Návrhové nástroje



Traypan® software pre navrhovanie sendvičových panelov

S TrayPan môžete navrhovať sendvičové panely vyrábané spoločnosťou Ruukki. Konštrukcia zo sendvičových panelov môže byť navrhnutá ako jednopolová alebo viacpolová. Jednoducho zadáte niekoľko potrebných parametrov ako napríklad sanie a zaťaženie vetrom. Softvér zároveň preráta koľko spojovacieho materiálu budete potrebovať pre váš projekt.

[Prejsť na Traypan®](#)

Stiahnite si BIM objekty do vášho počítača

ProdLib prináša produkty Ruukki ako modely BIM v 3D pre návrhové programy AutoCad, Autodesk Revit, Archicad a Tekla priamo na plochu vášho počítača. Knižnice produktov sústreďujú všetky potrebné návrhové modely a detailné výkresy na jednom mieste. Aktualizácie knižnice sú automaticky oznámené, takže ako používateľ si môžete byť istý, že k dispozícii sú vždy najnovšie informácie o produkte. ProdLib je možné použiť aj ako samostatnú desktopovú aplikáciu.

[Prejsť do knižnice BIM](#)



Technické dokumenty

Tu nájdete všetky technické dokumenty týkajúce sa Ruukki sendvičových panelov, ktoré sú usporiadané podľa typu dokumentu. Kliknutím vstúpite do knižnice dokumentov.

Produktový katalóg



Príslušenstvo



Návod na montáž



Návod na údržbu



**Hodnoty zvukovej
izolácie**



Certifikáty a osvedčenia

Tu nájdete všetky certifikáty a osvedčenia týkajúce sa Ruukki sendvičových panelov, ktoré sú usporiadané podľa typu dokumentu. Kliknutím vstúpite do knižnice dokumentov.

**Vyhlásenie o
vlastnostiach**



**Vyhlásenie o
environmentálnych
vlastnostiach
produktu**



**Certifikát
bezpečnostnej
odolnosti**

