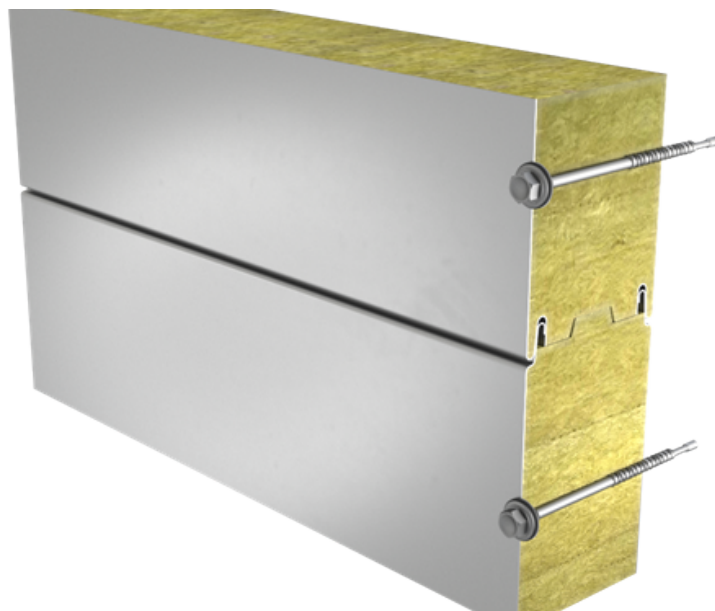


SENDVIČOVÝ PANEL SPB WF PRE VONKAJŠIE A VNÚTORNÉ STENY A PRE STROPY



Sendvičový panel **SPB WF** je k dispozícii v hrúbkach 120 - 230 mm.

Pokročilá technológia, ktorá prispieva k zlepšeniu pevnosti, zaručuje veľmi dobré mechanické vlastnosti tohto sendvičového panela.

Vďaka výplni, ktorá sa skladá z nehorľavej a ekologickej tvrdej minerálnej vlny, zabezpečuje tento sendvičový panel vynikajúcu požiarnu odolnosť. Správne rýhovanie jadra zvyšuje vzduchotesnosť a prispieva k vynikajúcej zvukovej izolácii.

Aplikácia:

- Vonkajšie steny
- Vnútorne steny
- Stropy

Informácie uvedené na webovej stránke sú podľa nášho najlepšieho vedomia a našich znalostí správne. Napriek všetkej našej snahe zaistiť presnosť, spoločnosť neprijíma žiadnu zodpovednosť za chyby alebo opomenutie, ani za žiadne priame, nepriame alebo následne škody spôsobené nesprávnym použitím informácií. Vyhradzuje si právo zmeny.

VLASTNOSTI



Názov produktu

Sendvičový panel SPB WF pre vonkajšie a vnútorné steny a pre stropy

Štandardná šírka modulu	1100 mm
Voliteľná šírka modulu (B)	1000 mm
Minimálna dĺžka	2000 mm
Maximálna dĺžka	12000 mm
Hrúbka exteriérového plechu	0,60 mm
Hrúbka interiérového plechu	0,50 mm

VLASTNOSTI PODĽA HRÚBKY PANELA

Hrúbka D (m)	120	140	150	160	170	180	200	230
Hmotnosť(kg/r	23,5	25,9	27,3	28,3	29,7	30,7	33,2	36,9
U-hodnota(W/r	0,36	0,31	0,29	0,27	0,26	0,24	0,22	0,19
Index nepriezvu	32	32	32	32	32	32	32	32
Reakcia na ohe	A2-s1, d0	A2-s1, d0	A2-s1, d0	A2-s1, d0	A2-s1, d0	A2-s1, d0	A2-s1, d0	A2-s1, d0
Hodnoty pož								
EI 60	7.5 / 7.5	7.5 / 7.5	7.5 / 7.5	7.5 / 7.5	7.5 / 7.5	7.5 / 7.5	7.5 / 7.5	7.5 / 7.5
EI 90	7.5 / 7.5	7.5 / 7.5	7.5 / 7.5	7.5 / 7.5	7.5 / 7.5	7.5 / 7.5	7.5 / 7.5	7.5 / 7.5
EI 120	7.5 / 6.0	7.5 / 6.0	7.5 / 6.0	7.5 / 6.0	7.5 / 6.0	7.5 / 6.0	7.5 / 6.0	7.5 / 6.0
EI 180	-	-	4.0 / -	6.0 / -	6.0 / -	7.5 / -	7.5 / -	7.5 / -
EI 240	-	-	-	-	-	-	6.0 / -	6.0 / -
Ceiling fire r								
EI 15 (inside)	3.0	3.0	3.0	3.0	3.0	3.0	3.0	-

Hrúbka D (m)	120	140	150	160	170	180	200	230
EI 30 (inside)	3.0	3.0	3.0	3.0	3.0	3.0	3.0	-
EI 60 (inside)	3.0	3.0	3.0	3.0	3.0	3.0	3.0	-
EI 120 (inside)	3.0	3.0	3.0	3.0	3.0	3.0	3.0	-

Všetky vlastnosti sú deklarované v súlade s normou EN 14509 a príslušnými normami.

Zmeny noriem požiarnej odolnosti sendvičových panelov (použitie na stenu)

POVRCHOVÁ ÚPRAVA A FARBY MATERIÁLY

Plech	Povrchová úprava	Kategória korozivity	UV odolnosť	Farby
Exteriér	HIARC MAX	C4	Ruv4	RAL7035, RAL9006, RAL90
Exteriér	Polyester	C3	Ruv2-3	RAL1015, RAL5005, RAL70
Interiér	Polyester	C3	-	RAL9002, RAL9010

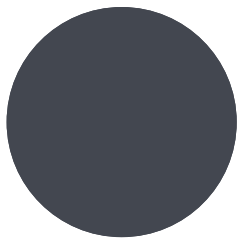
*) *data-sf-ec-immutable=""* voliteľný materiál

UV odolnosť popisuje ako dobre je povrchová úprava schopná udržať pôvodnú úroveň farby a lesku v súlade s EN10169. Čím vyššia trieda, tým lepšia odolnosť.

Kategória korozivity popisuje vonkajšie klimatické podmienky v súlade s EN12944. Čím vyššia kategória, tým korozívnejšie prostredie.

Viac o UV odolnosti a kategóriách korozivity.

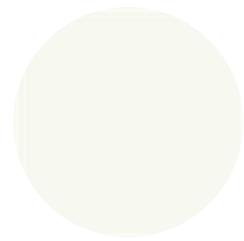
FARBY



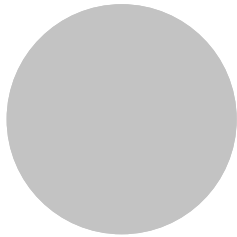
RAL 7015



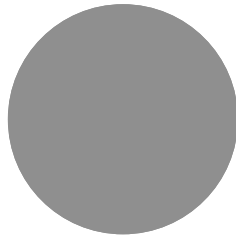
RAL 9002 SIVO BIELA



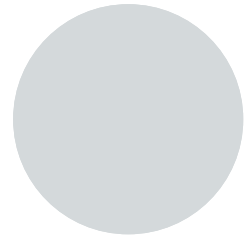
RAL 9010 BIELA



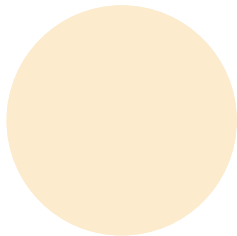
RAL 9006



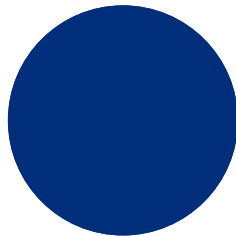
RAL 9007



RAL 7035

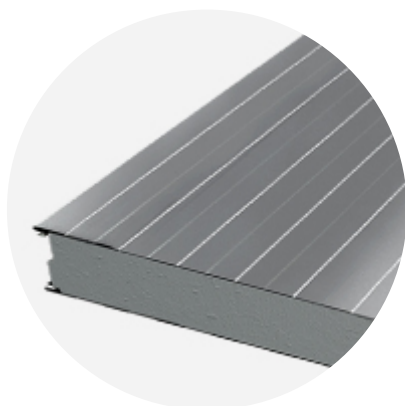


RAL 1015

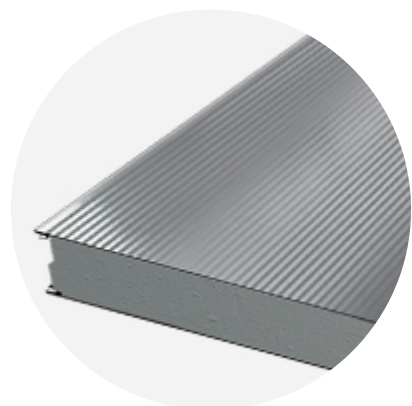


RAL 5005

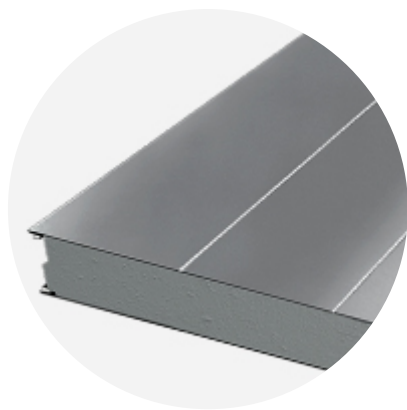
MOŽNOSTI PROFILÁCIE



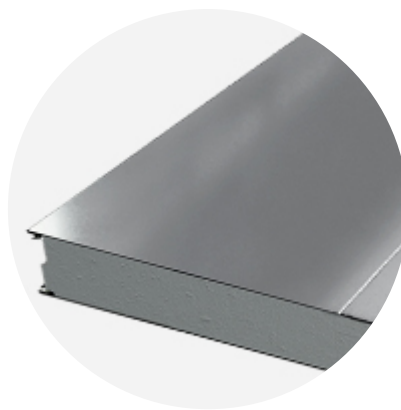
LINEÁRNA L



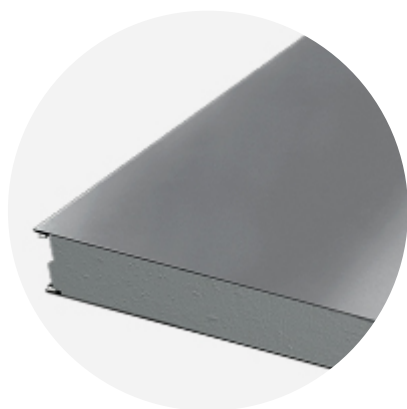
MIKROPROFILOVÁ M



DRÁŽKOVANÁ RIB 275



DRÁŽKOVANÁ RIB 550



HLADKÁ F

Pr interiér je k dispozícii iba profilácia L a F.

Pre šírku modulu 1000 mm je k dispozícii profilácia R250, R500 a R28.

NÁVRHOVÉ NÁSTROJE

Pre uľahčenie architektonických a konštrukčných návrhových prác s presnými informáciami o produktoch v 3D, ponúka Ruukki výber CAD / BIM -objektov a softvér, ktorý je možné stiahnuť zo Software Toolbox portal.

BIM MODELY NA STIAHNUTIE

Stiahnuť objekty pre ArchiCAD

Stiahnuť objekty pre Revit

NÁVRHOVÝ NÁSTROJ TRAYPAN PRE VÝBER OPTIMÁLNEHO TYPU PANELA




Užívateľsky jednoduchý softvér TrayPan zohľadňuje zaťaženie, teplotu, rozpony, hodnotu U, odolnosť voči ohňu a akustiku.

Softvér TrayPan obsahuje dve používateľské rozhrania:






- Optimalizačný nástroj pre rýchly a jednoduchý predbežný výber
- Verziu pre projektanta pre podrobnú konštrukčnú analýzu

Stiahnuť Traypan

DETAILNÉ VÝKRESY (.DWG)

-  **05 5, 2016**
Ruukki-Detail-drawings-SP2E-PU_dwg_en
ZIP, 3,78 MB
-  **05 5, 2016**
Ruukki-Detail_drawings_SP2B_SP2C_SP2D_PU_en
ZIP, 1,06 MB
-  **05 5, 2016**
Ruukki-Detail_drawings_SPB_SPC_SP2D_W_en
ZIP, 875,03 KB


STATICKÉ & DIMENZAČNÉ TABUĽKY PRE DIMENZOVANIE PANELOV VOČI ZAŤAŽENIU

-  **05 5, 2016**
Ruukki-load-tables-PU-core
PDF, 391,11 KB
-  **05 5, 2016**
Ruukki-sandwich-panels-span-tables-agripro-panels
PDF, 387,17 KB
-  **05 5, 2016**
Ruukki-load-tables-WE-ENG3
PDF, 295,41 KB
-  **05 5, 2016**
Ruukki-load-tables-W-ENG3
PDF, 315,97 KB
-  **05 5, 2016**
Ruukki-Sandwich-panels-Span_tables_SPF
PDF, 19,13 KB
-  **05 5, 2016**
Ruukki-load-tables-PIR-ENG5
PDF, 385,87 KB

PRÍSLUŠENSTVO

Príslušenstvo k panelom zahŕňa napr. klampiarske prvky, upevňovacie prvky a tesnenia.

Toto príslušenstvo zaisťuje rýchlu montáž, spoľahlivosť upevnenia, pevnosť spojov a estetickjšie prevedenie pre konštrukcie interiérových a exteriérových stien, ako aj pre strešné konštrukcie rôznej veľkosti a účelu použitia.

-  **05 7, 2016**
Ruukki accessories for sandwich panels 09.07.2015B



PDF, 3,46 MB

POKYNY NÁVOD NA MONTÁŽ

Návod na montáž obsahuje informácie o:

- Balení
- Doprave a vykládke
- Uskladnení
- Montáži



14 7, 2016

Ruukki-INOX-guidelines-for-PIR-sandwich-panels

PDF, 315,45 KB



05 5, 2016

Ruukki-Sandwich-panels-General_instructions_for_cold_storage_facilities

PDF, 1,58 MB



05 5, 2016

Ruukki-Assembly-instruction-for-sandwich-panels-CEE

PDF, 1,10 MB

NÁVOD NA ÚDRŽBU

Návod na údržbu obsahuje informácie o:

- Čistení
- Maľovaní



06 5, 2016

Ruukki-Colour-coated-steels-Maintenance-instructions

PDF, 600,37 KB



06 5, 2016

Ruukki-Maintenance-instructions-powder-coated-facade-claddings

PDF, 602,18 KB

RUUKKI FORMA POKYNY NA MONTÁŽ

Návod na montáž Ruukki Forma vysvetľuje ako inštalovať fasádny systém na Ruukki sendvičové panely.



Ruukki Forma design instructions

OBJEDNÁVKOVÝ FORMULÁR



05 5, 2016

Ruukki-Sandwich panels SP2B SP2C SP2D SP2E and SPF order form02082011
XLSX, 53,74 KB

CERTIFIKÁTY & OSVEDČENIA

PREHLÁSENIE O VLASTNOSTIACH



06 6, 2019

Vyhlásenie o úžitkových vlastnostiach 30/X-PIR/OBO - Sendvičové panely s polyizokyanurátovým jadrom (X-PIR)
PDF, 774,69 KB



06 6, 2019

Vyhlásenie o úžitkových vlastnostiach 29/E-PIR/OBO - Sendvičové panely s polyizokyanurátovým jadrom (E-PIR, AgriPro)
PDF, 1,01 MB



18 7, 2018

Vyhlásenie o úžitkových vlastnostiach 41/MW/OBO - Sendvičové panely s jadrom z minerálnej vlny
PDF, 230,83 KB

PREHLÁSENIE O EKOLOGICKOM PRODUKTE



05 5, 2016

Ruukki-Light-weight-sandwich-element-system
PDF, 5,97 MB