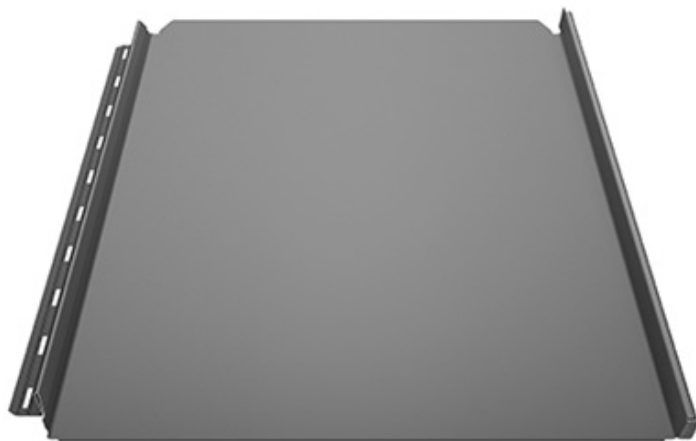


Ruukki Classic Design C

Ruukki Classic Design C je strešná krytina najvyššej triedy navrhnutá s dôrazom na každý detail s jedinečnou estetikou. Hladké plechové panely so zacvakávacím švom sú vzorom klasickej krásy strechy. Inovatívne vlastnosti produktu, dostupnosť panelov v 3 rôznych šírkach a strih na mieru a množstvo ďalších doplnkov robia montáž strechy rýchlu a efektívnu.

[Viac o Ruukki Classic Design >>](#)



Classic Design C, šírka 475 mm

CHCEM KALKULÁCIU ZDARMA

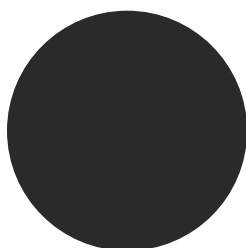
Technické informácie

Kód produktu	SR32-475C
Výška falca	32 mm
Krycia šírka	475 mm, 355 mm, 271 m
Celková šírka	512 mm, 392 mm, 308 mm
Min. dĺžka	200 mm*
Max. dĺžka	11 600 mm
Hrúbka / hmotnosť (kg/m ²)	0.50 mm / 5.2 kg
Min. sklon	6° **
Predajná jednotka	m ²
Inné technické informácie	Možnosť objednania s antikondenzačnou protihlukovou vrstvou.

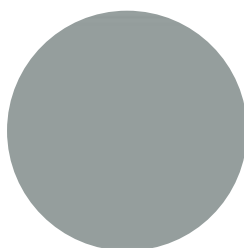
* Časti kratšie ako 800mm sú dodávané po väčších celkoch s preddefinovaným delením, ktoré sa oddeľa až na stavenisku

** min. sklon pri dodržaní všetkých požiadaviek kladených montážnym návodom krytiny Classic.

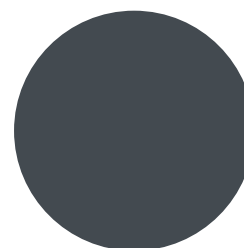
Farby



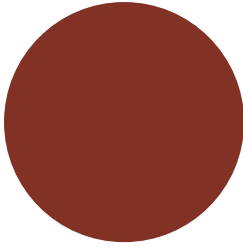
RR2H3 Atracitová



RR22 Sivá



RR23 Grafitová



RR29 Červená



RR33 Čierna



RR887 Čokoládovo hnedá

Dokumenty

Katalógy a cenníky

-  **Cenník strešných krytín, odkvapov a príslušenstva - od 16.02.2026**
PDF, 6,7 MB
-  **Katalóg Ruukki Classic Design**
PDF, 3,0 MB
-  **Katalóg ocelové strešné krytiny**
PDF, 16,1 MB
-  **Montážny návod pre krytiny so stojatou drážkou**
PDF, 5,4 MB
-  **Montážny návod_vetracia lišta hrebeňa pre krytinu Ruukki Classic ef. šírka 475 mm**
PDF, 0,6 MB
-  **Montážny návod-snehové zábrany-Classic-falc-SK**
PDF, 0,5 MB
-  **Montážny návod-SAFEGRIP-strešný rebrík-Classic-falc-SK**
PDF, 0,9 MB
-  **Montážny návod-strešná lávkaClassic-falc-SK**
PDF, 0,7 MB



Montážny návod-kotviaci bod-Classic-falc-SK

PDF, 420,8 KB



Montážny návod - Ruukki držiaky solárnych panelov

PDF, 2,2 MB

Záruky