

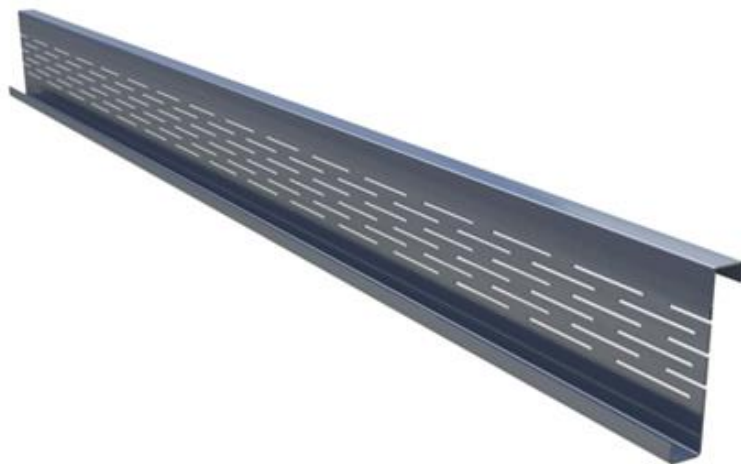
Z Thermo-balk

Ruukkis termobalkar erbjuder en optimerad lösning för att undvika köldbryggor i lättbalkskonstruktioner på yttertak eller -väggar.

Köldbryggor kan minimeras tack vare systemet med avlånga hål på balkarna. För att optimera konstruktionen, använd vårt **PurCalc**-program.

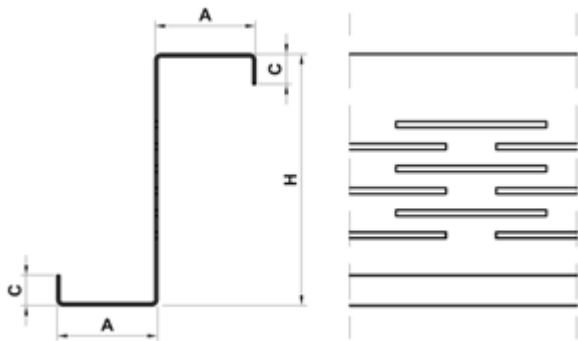
Tillämpningar:

- Industribyggnader
- Hallar och lagerlokaler
- Utbyggnad och renovering



SÄND KONTAKTFÖRFRÅGAN

Egenskaper



Produktnamn	Z Termo-balk
Höjd	150, 175, 200, 225, 250 mm
Tjocklek	1.0, 1.2, 1.5, 2.0 mm
Typ av profil	Z-sektioner
Min. längd	1600 mm
Max. längd	15000 mm
Material	Varmförzinkad stålplåt. Stålkvalitet S350GD+Z275 i enlighet med EN 10346. Användningsområden i miljöer med korrosivitetsklass C2 enligt EN ISO 12944-2.
Toleranser	Dimension enligt EN 1090-4, materialtjocklek enligt EN 10143

Tvärsnittsdata: Termo Purlin Z

Type	Termo perforering antal rad (st)	Extra konduktans (W/ mK)	Tjocklek (mm)	H (mm)	A (mm)	B (mm)	C (mm)	Vikt (kg/ m)
LPT- Z150	8	0,024	1	150	50	-	>=14.00	2.05

		0,026	1.2				>=14.80	2.46
		0,029	1.5				>=15.00	3.07
		0,034	2				>=17.00	4.10
LPT-Z175	8	0,025	1	175	50	-	>=12.50	2.25
		0,027	1.2				>=13.30	2.69
		0,030	1.5				>=14.50	3.37
		0,035	2				>=16.50	4.49
LPT-Z200	8	0,026	1	200	50	-	>=13.00	2.44
		0,028	1.2				>=13.80	2.93
		0,031	1.5				>=15.00	3.66
		0,036	2				>=17.00	4.88
LPT-Z225	10	0,021	1	225	50	-	>=15.50	2.68
		0,023	1.2				>=16.30	3.21
		0,026	1.5				>=17.50	4.02
		0,031	2				>=19.50	5.35
LPT-Z250	10	0,022	1	250	50	-	>=13.00	2.83
		0,024	1.2				>=13.80	3.40
		0,027	1.5				>=15.00	4.25
		0,032	2				>=17.00	5.67

Programvaror



PurCalc® programvara för dimensionering av lättbalk

PurCalc® software används för att dimensionera lättbalkar. Med hjälp av PurCalc® software kan Du dimensionera Ruukkis lättbalkar som kontinuerlig balk. Programmet förutsätter att Du använder samma balktyp dock kan tjockleken varieras. Balken förutsättes vara stagad i ena flänsen. Grunddata som t.ex. snö- och vindlast läggs enkelt in i beräkningen. Även mer krävande fall med snöfickor och snödrev kan läggas in i programmet. Programmet beräknar även nödvändig infästning.

[Go to PurCalc®](#)

BIM-objekt



Ladda ner BIM-objekt

Med ProdLib kan Du enkelt ladda ner Ruukkis produkter i 3D till designprogram som AutoCad, Autodesk Revit, Archicad och Tekla Structures. Produktbiblioteket samlar alla nödvändiga modeller och detaljer på ett och samma ställe. Uppdateringar sker löpande och automatiskt så att Du som användare skall vara säker på att Du alltid jobbar med den senaste versionen. ProdLib kan även användas som enskilt nedladdad app.

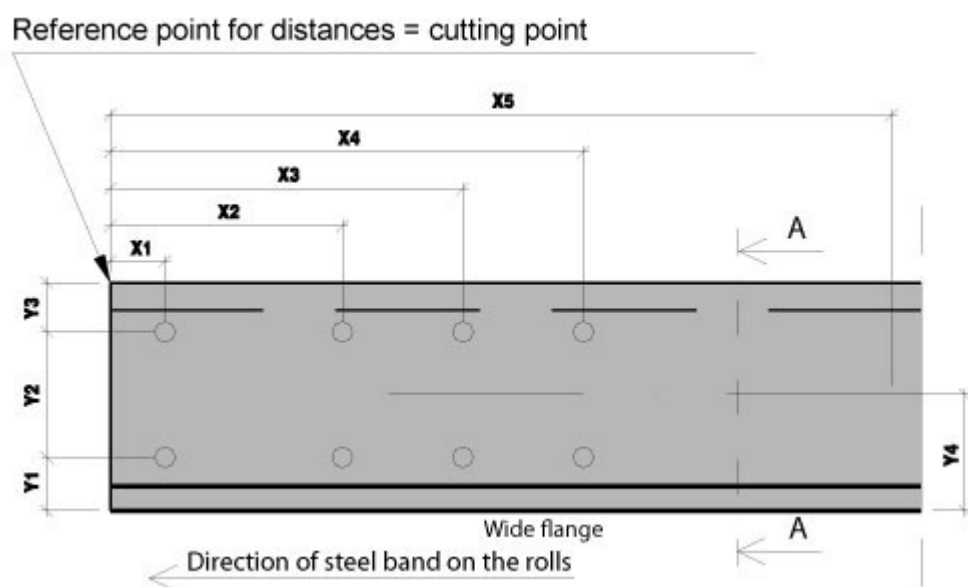
[Gå till BIM biblioteket](#)

Beställning

Uppge följande information vid beställningen:

- Typ av balk
- Tjocklek
- Längd
- Antal

Vid förhållade balkar, bifoga ritningar som visar hållens placering.



Håltagningstjänst

Takåsar kan hålstansas på vår fabrik. Detta gör arbetet på byggplatsen snabbare och enklare. De standardiserade storlekarna med hållägen för fästskruvar presenteras nedan.

Kontakta oss för ytterligare information om hålstansmöjligheter.

Hål görs under produktion i kontinuerlig linje - information:

- Max. materialtjocklek 3mm (för \varnothing 60mm max. materialtjocklek 2 mm)
- Hål kan göras i en rad
- Ovala och rektangulära hål kan roteras genom 90 °

Håltyp	Diameter (mm)	Riktning (°)
Rund	7	-
Rund	10	-
Rund	12	-
Rund	14	-
Rund	16	-

Rund	18	-
Rund	20	-
Rund	22	-
Rund	26	-
Rund	60	-
Oval	12×24	90
Oval	14×24	90
Oval	16×35	90
Oval	18×31.7	90
Oval	18×35	90
Oval	20×35	90
Rectangulär	5×25	90

Tekniska dokument

Här hittar Du alla nödvändiga dokument avseende våra lätt balkar.

Tekniska dokument



Tillbehörsdokument



Detaljritningar



Certifikat och intyg

Här hittar Du alla nödvändiga certifikat och intyg avseende våra lättbalkar.

**Försäkran om
presanda**

