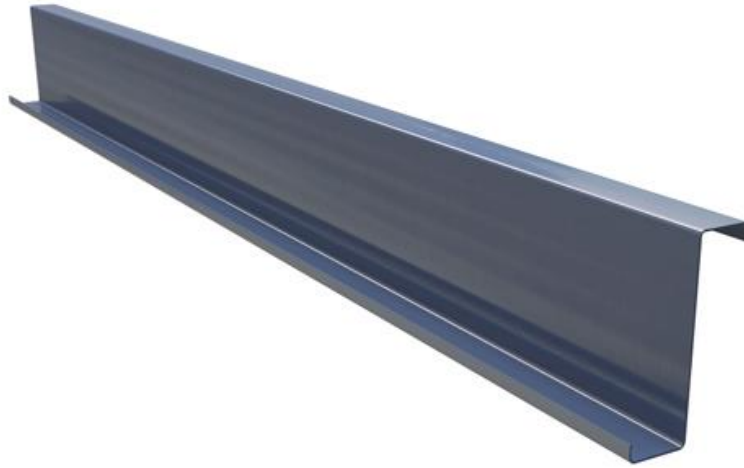


Z-BALK



Våra förhållade balkar monteras snabbt och är lämpligt för både isolerade och oisolerade tak och väggar.

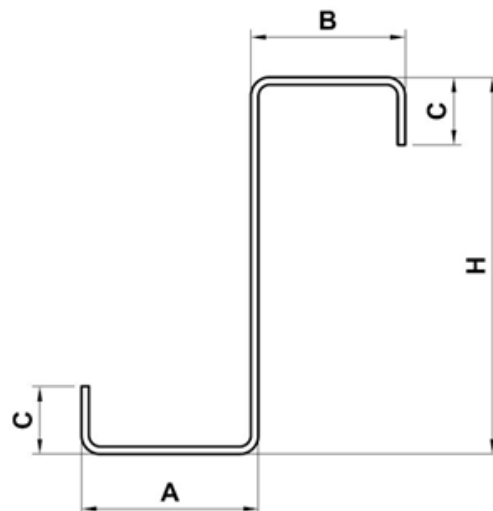
Tjockleken och höjden på balken som valts beror på spännviddens längd och belastningar. För att optimera konstruktionen, använd vårt PurCalc-program.

Tillämpningar:

- Industriebyggnader
- Hallar och lagerlokaler
- Utbyggnad och reovering

Informationen på vår hemsida är korrekt enligt vår bästa kunskap och förståelse. Trots att alla ansträngningar som har gjorts för att säkerställa exakthet, kan företaget inte acceptera något ansvar för direkta eller indirekta skador till följd av eventuella fel eller felaktig tillämpning av informationen i denna publikation. Vi förbehåller oss rätten att göra ändringar.

EGENSKAPER



Produktnamn	Z-balk
Typ av profil	Z-profil
Höjd	100, 120, 150, 200, 250, 300 mm
Tjocklek	1.0–3.0 mm
Min. längd	1600 mm
Max. längd	18000 mm
Material	Varmförzinkad stålplåt Stålkvalitet S350GD+Z275 i enlighet med EN 10346
Toleranser	Dimensions and shape according to EN 1090-4, material thickness according to EN 10143

TVÄRSNITTSDATA

Typ	Tjocklek (mm)	H (mm)	A (mm)	B (mm)	C (mm)	Vikt (kg/m)
LP-Z100	1	100	45	39	≥ 15.50	1.63
	1.2		45.4	39.4	≥ 15.90	1.96
	1.5		46	40	≥ 16.50	2.45

LP-Z120	1	120	45	39	>=16.00	1.81
	1.2		45.4	39.4	>=16.40	2.17
	1.5		46	40	>=17.00	2.71
	2		47	41	>=18.00	3.61
LP-Z150	1	150	45	39	>=16.00	2.04
	1.2		45.4	39.4	>=16.40	2.45
	1.5		46	40	>=17.00	3.06
	2		47	41	>=18.00	4.08
LP-Z200	1.5	200	70	62	>=24.00	4.36
	2		71	63	>=25.00	5.81
	2.5		72	64	>=26.00	7.26
	3		73	65	>=27.00	8.71
LP-Z250	1.5	250	70	62	>=24.00	4.92
	2		71	63	>=25.00	6.56
	2.5		72	64	>=26.00	8.2
	3		73	65	>=27.00	9.84
LP-Z300	1.5	300	89	81	>=22.50	5.95
	2		90	82	>=23.50	7.93
	2.5		91	83	>=24.50	9.91
	3		92	84	>=25.50	11.89

TILLBEHÖR
TILLBEHÖR



15 SEP, 2016

Profiled sheets and purlins accessories
PDF, 4,80 MB

KONSTRUKTIONSVERKTYG

KONSTRUKTIONSVERKTYG

Vår programvara PurCalc uppdateras och utvecklas kontinuerligt för att enkelt konstruera och optimera Ruukkis lättbalksystem.

Genom att ange rätt variabler får du hjälp med att välja rätt produkttegenskaper. Programvaran möjliggör beräkning av olika lättbalkssystem.

Ladda ner PurCalc

DETALJRITNINGAR (.DWG)



06 MAJ, 2016

Ruukki-lightweight-purlins-details-en-dwg
ZIP, 20,26 MB

DETALJRITNINGAR (.PDF)



06 MAJ, 2016

Ruukki-lightweight-purlins-details-en-pdf
ZIP, 3,52 MB

INSTRUKTIONER

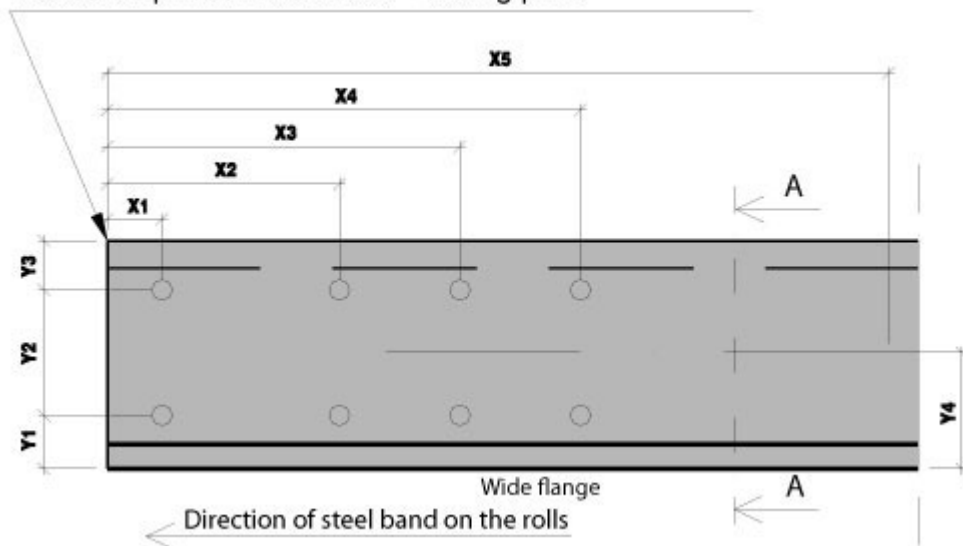
BESTÄLLNING

Uppge följande information vid beställningen:

- Typ av balk
- Tjocklek
- Längd
- Anta

Vid förhållade balkar, bifoga ritningar som visar hålens placering.

Reference point for distances = cutting point



TEKNISK MANUAL

06 MAJ, 2016



Ruukki-lightweight-purlin-technical-manual-en-pdf
PDF, 5,84 MB

HÅLLTAGNINGSTJÄNST

Takåsar kan hålstansas på vår fabrik. Detta gör arbetet på byggsplatsen snabbare och enklare. De standardiserade storlekarna med hållågen för fästskruvar presenteras nedan. Kontakta oss för ytterligare information om hålstansmöjligheter.

Hål görs under produktion i kontinuerlig linje - information:

- Max. materialtjocklek 3mm (för \varnothing 60mm max. materialtjocklek 2 mm)
- Hål kan göras i en rad
- Ovala och rektangulära hål kan roteras genom 90 °

Typ av hål	Diameter (mm)	Rotation (°)
Rund	7	-
Rund	10	-
Rund	12	-
Rund	14	-

Rund	16	-
Rund	18	-
Rund	20	-
Rund	22	-
Rund	26	-
Rund	60	-
Oval	12×24	90
Oval	14×24	90
Oval	16×35	90
Oval	18×31.7	90
Oval	18×35	90
Oval	20×35	90
Rektangulär	5×25	90

CERTIFIKAT OCH INTYG

PRESTANDEDEKLARATION



11 MAJ, 2016

Declaration-of-Performance-Vimpeli-LBS

PDF, 494,06 KB