

# Sandwichpanel SPA F Patina

Sandwichpanel SPA F Patina finns i tjocklek 150 - 230 mm.

Med exakta och Ruukki-specifika tillverkningstoleranser och fabriksmonterade tätningar på panelens skarvar, bildar Ruukki® Energy-panelstrukturen med sina skarvar en mycket lufttät lösning.

Tillsammans med Ruukkis airtightness package är det möjligt att uppnå utmärkt lufttätthet i hela byggnaden. Detta kan minska energikostnaderna och CO2-utsläppen med upp till 30 %.

[Läs mer om airtightness package.](#)

Med hjälp av Ruukkis lösningar får du mer krediter i LEED- och BREEAM-certifieringssystem. Panelens utmärkta kvalitet säkerställer ett mycket gott brandmotstånd, vilket ökar byggnadens brandsäkerhet. Denna paneltyp är inbrottsskyddad enligt SSF 1047, klasserna 2 & 3 (se certifikat & godkännanden).

Denna sandwichpanel erbjuder utmärkt brandmotstånd, med fyllning av obrännbar, miljövänlig och mjuk mineralull. En välslipad kärna ger bättre lufttätthet och oslagbar ljudisolering.

Ruukki® Patina är tillverkad av obehandlad Cor-Ten® stål. Den unika skarvkonstruktionen är patenterad. Den förebygger korrosion i skarvarna. Den är också underhållsfri eftersom den självläker eventuella repor.

Användning:

- Ytterväggar





# Egenskaper

Produktnamn	Sandwichpanel SPA F Patina
Standard modulär bredd	1200 mm
Min. längd	2000 mm
Max. längd	13500 mm
Plåttjocklek utvändig	0,7 mm
Plåttjocklek invändig	0,5 mm
Lufttäthet	q50=0,01 m3/hm2 (pressure and suction)

Tjocklek D (mm)	150	200	230
Vikt (kg/m <sup>2</sup> )	28,7	34	37,9
U-värde (W/m <sup>2</sup> K)	0,29	0,22	0,19
Ljudisolering Rw (dB)	31	31	31
Brandskyddsklass	A2-s1, d0	A2-s1, d0	A2-s1, d0
GWP-total, A1-A3 (kg CO <sub>2</sub> ◇/m <sup>2</sup> )	33,5	35,7	37,4
Estimated GWP (A1-A3) for Ruukki® LowCarbon (kg CO <sub>2</sub> ◇/m <sup>2</sup> )*	-	-	-

Brandmotstånd för vägg & max spännvid horisontell / vertikal montering (m):	150	200	230
EI 30	7.5 / 7.5	7.5 / 7.5	7.5 / 7.5
EI 60	7.5 / 7.5	7.5 / 7.5	7.5 / 7.5
EI 90	7.5 / 7.5	7.5 / 7.5	7.5 / 7.5
EI 120	6.0 / 7.5	6.0 / 7.5	6.0 / 7.5

# Beläggningar och kulörer



External facing: Cor-Ten

Vi förstår att varje byggprojekt är unikt och kan innebära speciella utmaningar. Tveka inte att kontakta våra erfarna säljare och experter. Vi är här för att vägleda dig genom hela processen och erbjuda anpassade lösningar med Ruukkis produkter som passar ditt projekts specifika behov.

## Material

Fasadbeklädnad	Beläggning	Korrosivitetsklass*	UV-motstånd	Kulörer
Utvändiga sidor	Cor-Ten®	C3	-	-
Invändiga sidor	Polyester	C3	-	RR20
Invändiga sidor	Foodsafe-laminat **	C4	-	Vit
Invändiga sidor	Rostfritt stål	C4	-	-

*\*Vid normal användning så räcker det att betrakta korrosivitetsklasser för val av beläggning. Om miljön är krävande med exempelvis hög fuktighet, aggressiva kemikalier, salthalt, svaveldioxidhalt eller höga temperaturer kan detta påverka produktens livslängd och bör därför tas hänsyn till vid val av beläggning. Se garantivillkoren för långvarig prestanda eller kontakta oss.*

*\*\* Alternativ beläggningar*

UV-motståndet beskriver hur väl beläggningen behåller den ursprungliga färgen och glansen i enlighet med EN10169. Ju högre klass desto bättre motstånd.

Korrosivitetsklasserna beskriver klimatförhållandena utomhus i enlighet med EN12944. Ju högre klass desto mer korrosiv miljö.

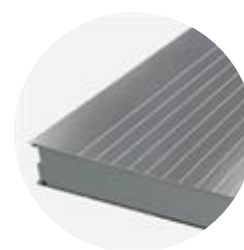
## Ytskiktsmönster



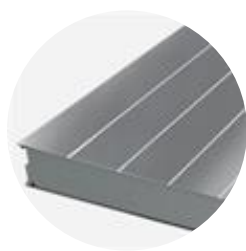
Flat



Micro 15



Linear 50



Rib 150



Rib 200



Rib 600

Facing	Profile options
External	Flat F
Internal	Flat F, Micro 15, Linear 50, Rib 150, Rib 200, Rib 600

# Programvaror



## TrayPan® programvara för dimensionering av sandwichpaneler

TrayPan® dimensionerar sandwichpaneler. Med hjälp av Traypan väljer Du rätt Ruukki panel. Du kan enkelt konfigurera Din byggnad och beräkna dimensionerande vindlaster på väggarna. Programmet beräknar även nödvändiga infästningar.

[Gå till TrayPan®](#)



## Ladda ner BIM-objekt

Med ProdLib kan Du enkelt ladda ner Ruukkis produkter i 3D till designprogram som AutoCad, Autodesk Revit, Archicad och Tekla Structures. Produktbiblioteket samlar alla nödvändiga modeller och detaljer på ett och samma ställe. Uppdateringar sker löpande och automatiskt så att Du som användare skall vara säker på att Du alltid jobbar med den senaste versionen. ProdLib kan även användas som enskilt nedladdad app.

[Gå till BIM biblioteket](#)

# Tekniska dokument

## Detaljritningar



**Sandwich panel SPA Patina - detail drawings 05\_2021 ENG**

PDF, 1,4 MB



**Sandwich panel SPA Patina - detail drawings 12\_2021 ENG**

DWG, 1,3 MB

## Installations- och underhållsinstruktioner



**Ruukki Patina Sandwichpanel installationsanvisningar 12\_2023 ENG**

PDF, 3,1 MB

## Ljudisoleringsvärden



**Sound insulation values for sandwich panels and various structures 02\_2023 ENG**

PDF, 5,9 MB

## Certifikat och intyg

### Miljödeklaration

### Inbrottscertifikat



**Sandwich panel Certificate on Burglary Protection Classes 1-3**

PDF, 0,7 MB



**SBSC Certifikat Inbrottsskyddande vägg SPA E LIFE, klass 2**

PDF, 268,0 KB

### Garanti