

Sandwichpanel SPA E Life för ytterväggar

Sandwichpanel **SPA E Life** finns i tjocklek 150 - 230 mm.

Med en exceptionellt hög halt av återvunnet material minimerar denna hållbara Sandwichpanel användningen av råvaror och energi samt minskar koldioxidutsläppen under byggtiden. Vår Life-panel kan återanvändas och återvinnas till fullo. Den är en idealisk lösning för fasader med höga krav på hållbarhet.

Med hjälp av Ruukkis lösningar får du mer krediter i LEED- och BREEAM-certifieringssystem. Denna paneltyp är inbrottsskyddad enligt SSF 1047, klass 2 (se certifikat & godkännanden).

Denna panels fyllning består av obrännbar, miljövänlig och mjuk mineralull med lågt U-värde, vilket ger mycket god värmeisolering. En välslipad kärna ger bättre lufttätethet och hög ljudisolering.

Panelens ovansida har ett Ruukki® Rain Protect-membran som förhindrar att isoleringen blir blöt under installationen (paneltjocklek 150–230 mm).



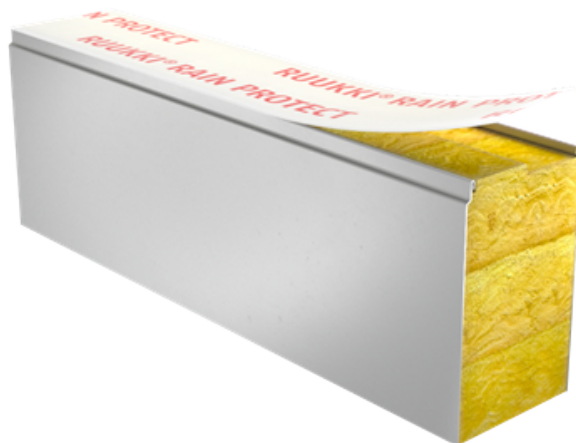
Testad och godkänd för Skyddsklass 2 (SK2) enligt SSF 1047, utgåva 2.

Användning:

- Ytterväggar

Sandwichpanelen finns tillgänglig med följande hållbara tillval:

- Återvunnet stål (SSAB Zero) för betydligt lägre CO₂-utsläpp och högre cirkuläritet som ger betydligt lägre utsläpp än konventionellt stål



SÄND KONTAKTFÖRFRÅGAN

Egenskaper

Produktnamn	Sandwichpanel SPA E Life för ytterväggar
Standard modulär bredd	1200 mm
Min. längd	2200 mm
Max. längd	13500 mm
Plåttjocklek utvändig	0,6 mm
Plåttjocklek invändig	0,5 mm

Tjocklek D (mm)	150	200	230
Vikt (kg/m ²)	18,5	21,2	23,2
U-värde (W/m ² K)	0,25	0,19	0,16
Ljudisolering Rw (dB)	29	29	29
Brandskyddsklass	A2-s1, d0	A2-s1, d0	A2-s1, d0
GWP-total, A1-A3 (kg CO ₂ ◇/m ²)	35,3	37,9	39,9
Värde för GWP-total A1-A3 (kg CO ₂ e/m ²) för Ruukki® LowCarbon	20,4	23,2	25,4

Brandmotstånd för vägg & max spännvid horisontell / vertikal montering (m):	150	200	230
EI 30	7.5 / -	7.5 / -	7.5 / -
EI 30 (rostfritt stål)	7.5 / -	7.5 / -	7.5 / -
EI 60	7.5 / -	7.5 / -	7.5 / -
EI 60 (stainless steel)	7.5 / -	7.5 / -	7.5 / -

Alla egenskaper är deklarerade enligt EN 14509 och relaterade standarder.

Beläggningar och kulörer

Vi förstår att varje byggprojekt är unikt och kan innebära speciella utmaningar. Tveka inte att kontakta

våra erfarna säljare och experter. Vi är här för att vägleda dig genom hela processen och erbjuda anpassade lösningar med Ruukkis produkter som passar ditt projekts specifika behov.

Material

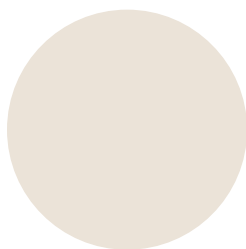
Fasadbeklädnad	Beläggning	Glanstal (GU)	Korrosivitetsklass*	UV-motstånd	Kulörer
Utvändiga sidor	GreenCoat Pural BT Satin	20	C4	Ruv4-5	RR20, RR21, RR22, RR23, RR29, RR33, RR35
Utvändiga sidor	GreenCoat Pural BT Metallic	40	C4	Ruv4	RR40, RR41, RR45
Utvändiga sidor	Polyester	35	C3	Ruv2-3	RR20, RR21, RR23, RR946
Invändiga sidor	Polyester	35	C3	-	RR20
Invändiga sidor	Foodsafe-laminat **		C4	-	Vit
Invändiga sidor	Rostfritt stål		C4	-	-

*Vid normal användning så räcker det att betrakta korrosivitetsklasser för val av beläggning. Om miljön är krävande med exempelvis hög fuktighet, aggressiva kemikalier, salthalt, svaveldioxidhalt eller höga temperaturer kan detta påverka produktens livslängd och bör därför tas hänsyn till vid val av beläggning. Se garantivillkoren för långvarig prestanda eller kontakta oss.

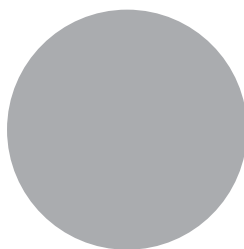
** Alternativ beläggningar

UV-motståndet beskriver hur väl beläggningen behåller den ursprungliga färgen och glansen i enlighet med EN10169. Ju högre klass desto bättre motstånd.

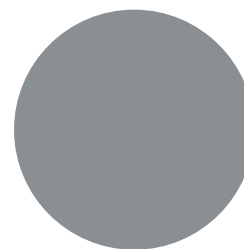
Korrosivitetsklasserna beskriver klimatförhållandena utomhus i enlighet med EN12944. Ju högre klass desto mer korrosiv miljö.



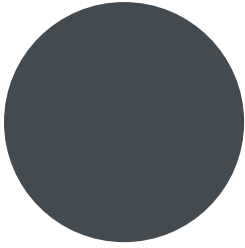
RR20 Winter White



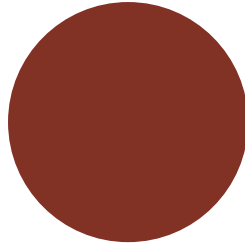
RR21 Pebble Grey



RR22 Stone Grey



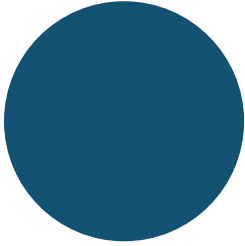
RR23 Mountain Grey



RR29 Cottage Red



RR33 Nordic Night Black



RR35 Lake Blue



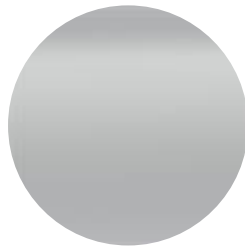
RR40 Metallic Silver



RR41 Metallic Dark Silver



RR45 Metallic Titanium



RR946 Metallic Silver

Ytskiktsmönster



Micro 15



Rib 150



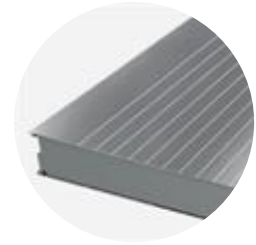
Rib 200



Rib 600



Flat



Linear 50

Programvaror



TrayPan® programvara för dimensionering av sandwichpaneler

TrayPan® dimensionerar sandwichpaneler. Med hjälp av Traypan väljer Du rätt Ruukki panel. Du kan enkelt konfigurera Din byggnad och beräkna dimensionerande vindlaster på väggarna. Programmet beräknar även nödvändiga infästningar.

[Gå till TrayPan®](#)

Ladda ner BIM-objekt

Med ProdLib kan Du enkelt ladda ner Ruukkis produkter i 3D till designprogram som AutoCad, Autodesk Revit, Archicad och Tekla Structures. Produktbiblioteket samlar alla nödvändiga modeller och detaljer på ett och samma ställe. Uppdateringar sker löpande och automatiskt så att Du som användare skall vara säker på att Du alltid jobbar med den senaste versionen. ProdLib kan även användas som enskilt nedladdad app.

[Gå till BIM biblioteket](#)

Tekniska dokument

Här hittar Du alla nödvändiga dokument avseende våra sandwichelement.

Produktbeskrivningar



Tillbehörsdokument



Belastningstabeller



Installationsanvisningar



**Drift- och
skötselinstruktioner**



Ljudisolering



Certifikat och intyg

Här hittar Du alla nödvändiga certifikat och intyg avseende våra sandwichelement.

**Försäkran om
prestanda**



Miljövarudeklaration



**Certifikat för
inbrottsskydd**



Garanti

