

# Sandwichpanel SP2E E-PIR för ytterväggar

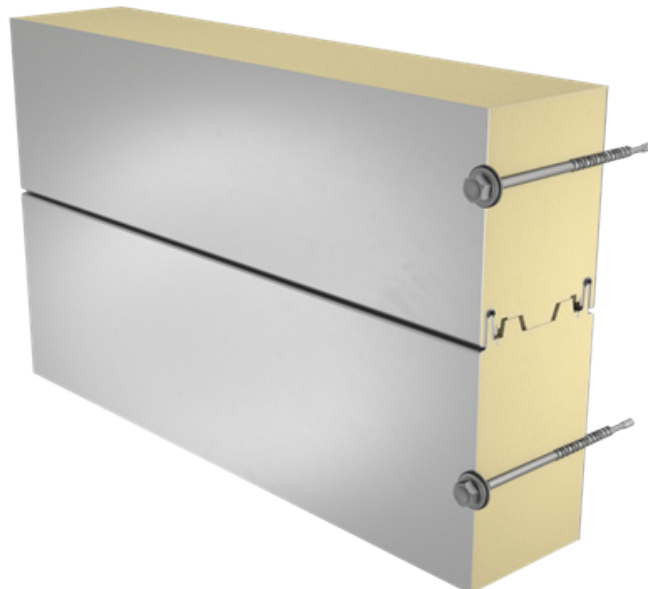
Sandwichpanel **SP2E E-PIR** finns i tjocklek 120 - 200 mm.

Ett lågt U-värde och korrekt beslagsdesign i kombination med ett brett urval i olika tjocklekar gör denna sandwichpanel till en idealisk lösning för kylagringsbyggnader.

Kärnan i denna sandwichpanel är tillverkad av styv, HCFC-fri, självslocknande och hållbart polyisocyanuratskum (PIR). Dess utmärkta värmeisolerande egenskaper möjliggör en minskning av panelens tjocklek, vilket direkt ger lägre transport- och installationskostnader, samt betydande besparingar i byggnadens livscykelkostnader.

## Användning:

- Ytterväggar
- Innerväggar
- Innertak
- Kyl- och frysrum



**SÄND KONTAKTFÖRFRÅGAN**

# Egenskaper

Produktnamn	Sandwichpanel SP2E E-PIR för ytterväggar
Standard modulär bredd	1100 mm
Valfri modulär bredd (B)	1000 (D = 120 mm, 140 mm)
Min. längd	2000 mm
Max. längd	18500 mm
Plåttjocklek utvändig	0,5 mm
Plåttjocklek invändig	0,4 mm
External Fire Exposure	NRO

Tjocklek D (mm)	120	140	160	180	200
Vikt (kg/m <sup>2</sup> )	13	13,7	14,5	15,4	16,2
U-värde (W/m <sup>2</sup> K)	0,18	0,15	0,14	0,12	0,11
Ljudisolering Rw (dB)	24	24	24	25	25
Brandskyddsklass	B-s2, d0	B-s2, d0	B-s2, d0	B-s2, d0	B-s2, d0
GWP-total, A1-A3 (kg CO <sub>2</sub> ◇/m <sup>2</sup> )	32,6	34,2	35,8	37,3	38,9
Värde för GWP-total A1-A3 (kg CO <sub>2e</sub> /m <sup>2</sup> ) för Ruukki® LowCarbon	-	-	-	-	-

Brandmotstånd för vägg & max spännvid horisontell / vertikal montering (m):	120	140	160	180	200
EI 15	7.5 / 7.5	7.5 / 7.5	7.5 / 7.5	7.5 / 7.5	7.5 / 7.5
EI 15 (rostfritt stål)	- / 7.5	- / 7.5	- / 7.5	- / 7.5	- / 7.5
EI 30	4.0 / 3.0	4.0 / 3.0	4.0 / 3.0	4.0 / 3.0	4.0 / 3.0
EI 30 (rostfritt stål)	- / 4.0	- / 4.0	- / 4.0	- / 4.0	- / 4.0
EW 30	7.5 / 7.5	7.5 / 7.5	7.5 / 7.5	7.5 / 7.5	7.5 / 7.5

EW 30 (rostfritt stål)	- / 7.5	- / 7.5	- / 7.5	- / 7.5	- / 7.5
EW 45	- / 3.0	- / 3.0	- / 3.0	- / 3.0	- / 3.0

Brandmotstånd för innertak och max spännvidd (m), skruvad skarv på ovansida	120	140	160	180	200
EI 15 (insida)	2.0	2.0	2.0	2.0	2.0
EI 30 (insida)	2.0	2.0	2.0	2.0	2.0

Alla egenskaper är deklarerade enligt EN 14509 och relaterade standarder.

## Beläggningar och kulörer

Vi förstår att varje byggprojekt är unikt och kan innebära speciella utmaningar. Tveka inte att kontakta våra erfarna säljare och experter. Vi är här för att vägleda dig genom hela processen och erbjuda anpassade lösningar med Ruukkis produkter som passar ditt projekts specifika behov.

### Material

Fasadbeklädnad	Beläggning	Glanstal (GU)	Korrosivitetsklass*	UV-motstånd	Kulörer
Utvändiga sidor	GreenCoat Pural BT Satin	20	C4	Ruv4-5	RAL7035 (RR292), RAL9010 (RR126)
Utvändiga sidor	GreenCoat Pural BT Metallic	40	C4	Ruv4	RAL9006 (RR40), RAL9007 (RR41)
Utvändiga sidor	Polyester	35	C3	Ruv2-3	RAL1015 (RR807), RAL1021, RAL2003, RAL3000 (RR770), RAL3009 (RR29), RAL3013 (RR774), RAL5003 (RR4F8), RAL5005 (RR4A8), RAL5012 (RR408), RAL6011 (RR526), RAL6018 (RR5G8), RAL7015 (RR23), RAL7016 (RR288), RAL7035 (RR2B1), RAL7040 (RR287), RAL9002 (RR1G6), RAL9003 (RR106), RAL9006 (RR946), RAL9007, RAL9010 (RR1G5), Golden Oak
Invändiga sidor	Polyester	35	C3	-	RAL9002 (RR1G6), RAL9010 (RR1G5)

Invändiga sidor	PVC-laminat **		C4***	-	Vit
-----------------	----------------	--	-------	---	-----

Ytskikt		Korrosivitetsklass*
Utvändig	Rostfritt stål*	C4***
Invändig	Rostfritt stål*	C4***

\* ) Vid normal användning så räcker det att betrakta korrosivitetsklasser för val av beläggning. Om miljön är krävande med exempelvis hög fuktighet, aggressiva kemikalier, salthalt, svaveldioxidhalt eller höga temperaturer kan detta påverka produktens livslängd och bör därför tas hänsyn till vid val av beläggning. Se garantivillkoren för långvarig prestanda eller kontakta oss.

\*\* ) *Alternativ beläggningar*

\*\*\* ) *För korrosivitets kategorier över C3, vänligen kontakta din säljare på Ruukki*

*UV-motståndet beskriver hur väl beläggningen behåller den ursprungliga färgen och glansen i enlighet med EN10169. Ju högre klass desto bättre motstånd.*

*Korrosivitetsklasserna beskriver klimatförhållandena utomhus i enlighet med EN12944. Ju högre klass desto mer korrosiv miljö.*

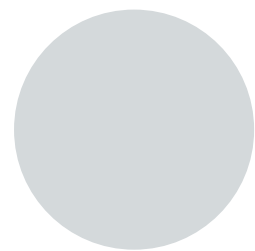
## Standardkulörer



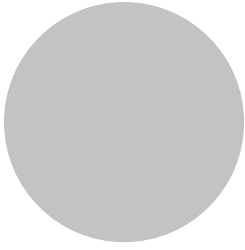
RAL9010 Pure white RR1G5



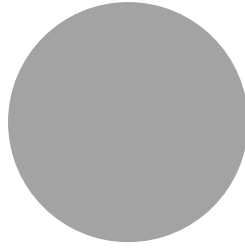
RAL9002 Grey white RR1G6



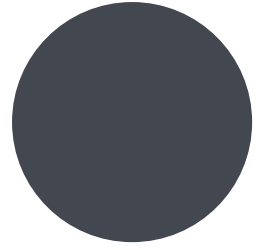
RAL7035 Light grey RR2B1



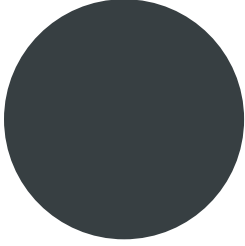
RAL9006 White aluminium RR946



RAL9007 Grey aluminium



RAL7015 Slate grey RR23

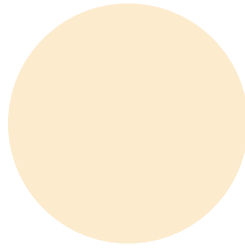


RAL7016 Anthracite grey RR288

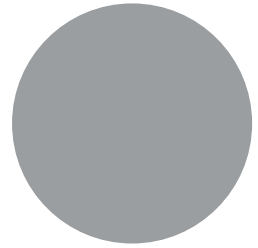
### Utökade kulörer



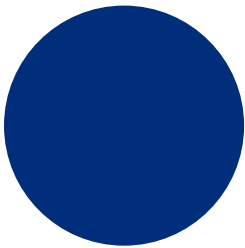
RAL9003 Signal white RR106



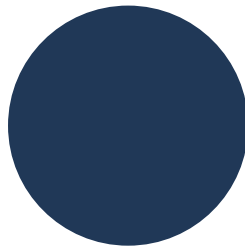
RAL1015 Light ivory RR807



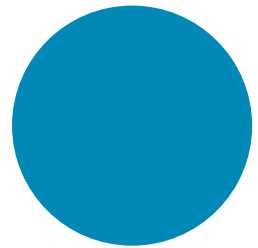
RAL7040 Window grey RR287



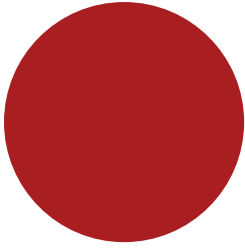
RAL5005 Signal blue



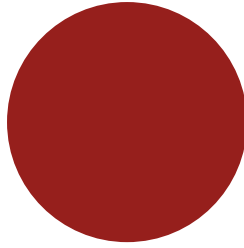
RAL5003 Sapphire blue RR4F8



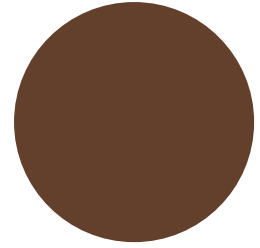
RAL 5012 Light blue RR408



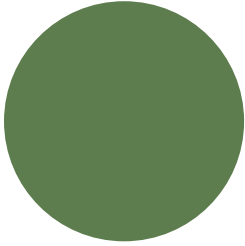
RAL3000 Flame Red RR770



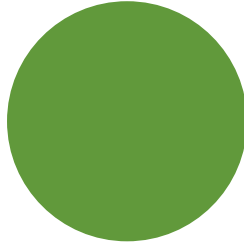
RAL3013 Tomato red RR774



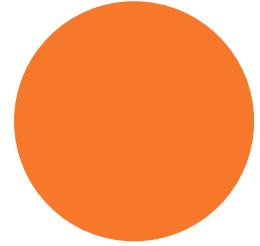
RAL3009 Oxide red RR29



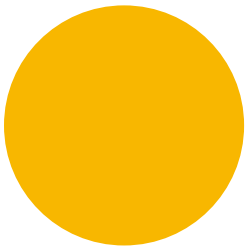
RAL6011 Reseda green RR526



RAL 6018 Yellow green RR5G8



RAL2003 Pastel orange



RAL1021 Colza yellow



Golden oak

Vi har lagt till den närmaste RR-färgen inom parentes efter varje RAL-färg, men observera att det alltid finns en avvikelse mellan de två färgerna (Delta E).

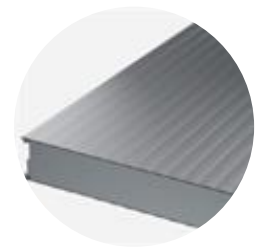
## Ytskiktsmönster



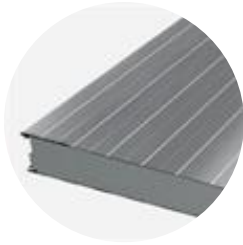
Rib 550



Rib 275



Linear L25



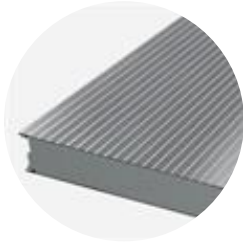
Linear



Micro



Flat



Rib 28

Modulbredd	Ytskikt	Valbara profiler
1100mm	Utvändig	L, L25, M, R28, R275, R550, F
	Invändig	L, L25, F
1000mm	Utvändig	L, L25, M, R28, F
	Invändig	L, L25, F

Vid val av rostfritt stål är endast L-profilering tillgänglig

## Programvaror



### TrayPan® programvara för dimensionering av sandwichpaneler

TrayPan® dimensionerar sandwichpaneler. Med hjälp av Traypan väljer Du rätt Ruukki panel. Du kan enkelt konfigurera Din byggnad och beräkna dimensionerande vindlaster på väggarna. Programmet beräknar även nödvändiga infästningar.

[Gå till TrayPan®](#)



## Ladda ner BIM-objekt

Med ProdLib kan Du enkelt ladda ner Ruukkis produkter i 3D till designprogram som AutoCad, Autodesk Revit, Archicad och Tekla Structures. Produktbiblioteket samlar alla nödvändiga modeller och detaljer på ett och samma ställe. Uppdateringar sker löpande och automatiskt så att Du som användare skall vara säker på att Du alltid jobbar med den senaste versionen. ProdLib kan även användas som enskilt nedladdad app.

[Gå till BIM biblioteket](#)

## Tekniska dokument

Här hittar Du alla nödvändiga dokument avseende våra sandwichelement.

[Produktbeskrivningar](#)



[Tillbehörsdokument](#)



[Belastningstabeller](#)



[Installationsanvisningar](#)



[Drift- och  
skötselinstruktioner](#)



[Ljudisolering](#)



# Certifikat och intyg

Här hittar Du alla nödvändiga certifikat och intyg avseende våra sandwichelement.

**Försäkran om  
prestanda**



**Miljövarudeklaration**



**Certifikat för  
inbrottsskydd**



**Garanti**

