

Sandwichpanel SP2B E-PIR för ytter- och innerväggar och innertak

Sandwichpanel **SP2B E-PIR** finns i tjocklek 40 - 120 mm.

En perfekt lösning för de flesta byggnader och konstruktioner, som kombinerar hög kvalitet med mycket goda tekniska egenskaper.

Kärnan i denna sandwichpanel är tillverkad av styv, HCFC-fri, självslocknande och hållbart polyisocyanuratskum (PIR). Dess utmärkta värmeisolerande egenskaper möjliggör en minskning av panelens tjocklek, vilket direkt ger lägre transport- och installationskostnader, samt betydande besparingar i byggnadens livscykelkostnader.

Användning:

- Ytterväggar
- Innerväggar
- Innertak



SÄND KONTAKTFÖRFRÅGAN

Egenskaper

Produktnamn	Sandwichpanel SP2B E-PIR för ytter- och innerväggar och innertak
Standard modulär bredd	1100 mm
Valfri modulär bredd (B)	1000 (D = 80, 100, 110, 120 mm)
Min. längd	2000 mm
Max. längd	18500 mm
Plåttjocklek utvändig	0,5 mm
Plåttjocklek invändig	0,4 mm
External Fire Exposure	NRO

Tjocklek D (mm)	40	60	80	100	120
Vikt (kg/m ²)	10	10,8	11,5	12,3	13
U-värde (W/m ² K)	0,56	0,36	0,27	0,22	0,18
Ljudisolering Rw (dB)	24	24	24	24	24
Brandskyddsklass	B-s2, d0	B-s2, d0	B-s2, d0	B-s2, d0	B-s2, d0
GWP-total, A1-A3 (kg CO ₂ ◇/m ²)	26,3	27,8	29,4	31,1	32,6
Värde för GWP-total A1-A3 (kg CO _{2e} /m ²) för Ruukki® LowCarbon	-	-	-	-	-

Brandmotstånd för vägg & max spännvid horisontell / vertikal montering (m):	40	60	80	100	120
EI 15	-	-	-	6.0/7.5	6.0/7.5
EI 20	-	-	-	- / 3.0	- / 3.0
EW 15	-	-	-	6.0/7.5	6.0/7.5
EW 20	-	-	-	- / 4.0	- / 4.0

Alla egenskaper är deklarerade enligt EN 14509 och relaterade standarder.

Beläggningar och kulörer

Vi förstår att varje byggprojekt är unikt och kan innebära speciella utmaningar. Tveka inte att kontakta våra erfarna säljare och experter. Vi är här för att vägleda dig genom hela processen och erbjuda anpassade lösningar med Ruukkis produkter som passar ditt projekts specifika behov.

Material

Fasadbeklädnad	Beläggning	Glanstal (GU)	Korrosivitetsklass*	UV-motstånd	Kulörer
Utvändiga sidor	GreenCoat Pural BT Satin	20	C4	Ruv4-5	RAL7035 (RR292), RAL9010 (RR126)
Utvändiga sidor	GreenCoat Pural BT Metallic	45	C4	Ruv4	RAL9006 (RR40), RAL9007 (RR41)
Utvändiga sido	Polyester	35	C3	Ruv2-3	RAL1015 (RR807), RAL1021, RAL2003, RAL3000 (RR770), RAL3009 (RR29), RAL3013 (RR774), RAL5003 (RR4F8), RAL5005 (RR4A8), RAL5012 (RR408), RAL6011 (RR526), RAL6018 (RR5G8), RAL7015 (RR23), RAL7016 (RR288), RAL7035 (RR2B1), RAL7040 (RR287), RAL9002 (RR1G6), RAL9003 (RR106), RAL9006 (RR946), RAL9007, RAL9010 (RR1G5), Golden Oak
Invändiga sidor	Polyester	35	C3	-	RAL9002 (RR1G6), RAL9010 (RR1G5)
Invändiga sidor	PVC-laminat **		C4	-	Vit

Ytskikt		Korrosivitetsklass*
Utvändig	Rostfritt stål**	C4
Invändig	Rostfritt stål**	C4

* Vid normal användning så räcker det att betrakta korrosivitetsklasser för val av beläggning. Om miljön är krävande med exempelvis hög fuktighet, aggressiva kemikalier, salthalt, svaveldioxidhalt eller höga temperaturer kan detta påverka produktens livslängd och bör därför tas hänsyn till vid val av beläggning. Se garantivillkoren för långvarig prestanda eller kontakta oss.

**** Alternativ belägning**

UV-motståndet beskriver hur väl belägningen behåller den ursprungliga färgen och glansen i enlighet med EN10169. Ju högre klass desto bättre motstånd.

Korrosivitetsklasserna beskriver klimatförhållandena utomhus i enlighet med EN12944. Ju högre klass desto mer korrosiv miljö.

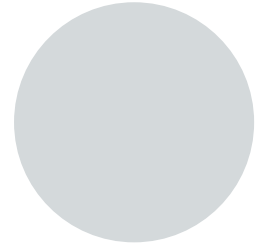
Standardkulörer



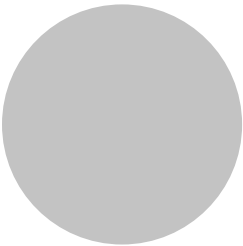
RAL9010 Pure white RR1G5



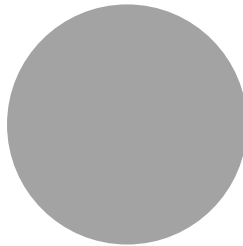
RAL9002 Grey white RR1G6



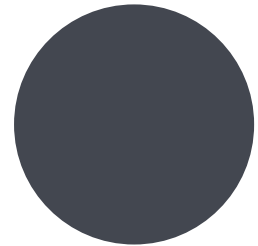
RAL7035 Light grey RR2B1



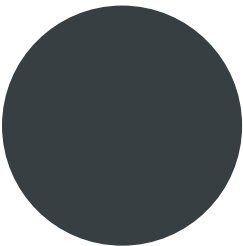
RAL9006 White aluminium RR946



RAL9007 Grey aluminium



RAL7015 Slate grey RR23

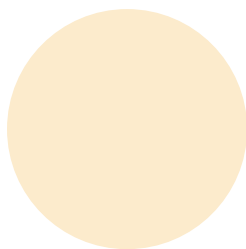


RAL7016 Anthracite grey RR288

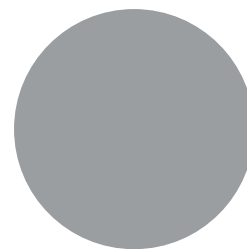
Utökade kulörer



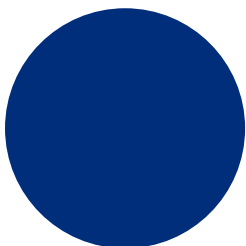
RAL9003 Signal white RR106



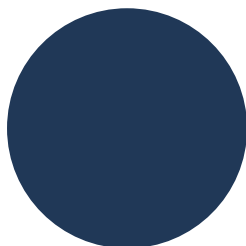
RAL1015 Light ivory RR807



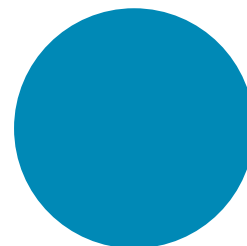
RAL7040 Window grey RR287



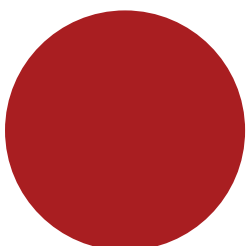
RAL5005 Signal blue



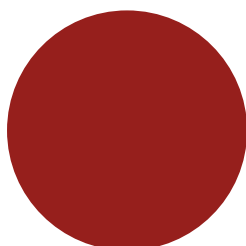
RAL5003 Sapphire blue RR4F8



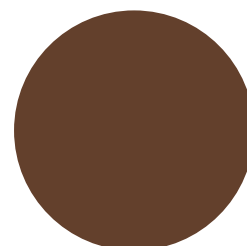
RAL 5012 Light blue RR408



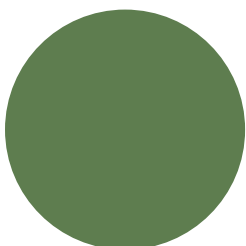
RAL3000 Flame Red RR770



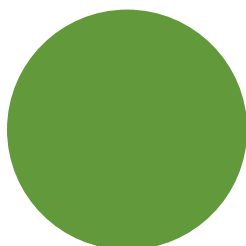
RAL3013 Tomato red RR774



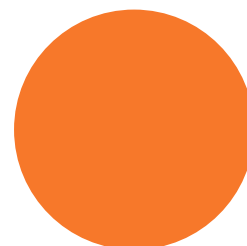
RAL3009 Oxide red RR29



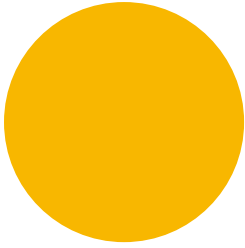
RAL6011 Reseda green RR526



RAL 6018 Yellow green RR5G8



RAL2003 Pastel orange

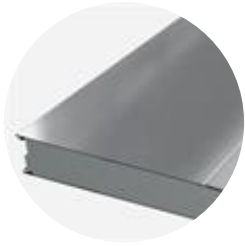


RAL1021 Colza yellow



Golden oak

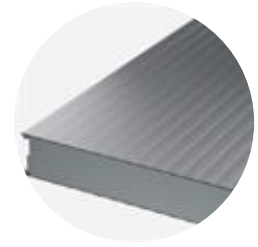
Ytskiksmönster



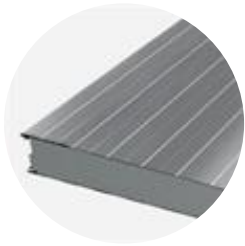
Rib 550



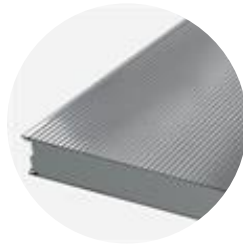
Rib 275



Linear L25



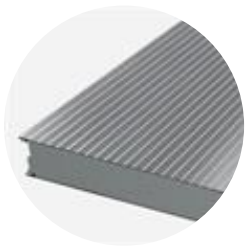
Linear



Micro



Flat



Rib 28

Modulbredd	Ytskikt	Valbara profiler
1100mm	Utvändig	L, L25, M, R28, R275, R550, F
	Invändig	L, L25, F
1000mm	Utvändig	L, L25, M, R28, F

Rostfritt stål: 60, 80, 100, 120 mm. L profiler endast tillgängliga i rostfritt stål.

Programvaror



TrayPan® programvara för dimensionering av sandwichpaneler

TrayPan® dimensionerar sandwichpaneler. Med hjälp av Traypan väljer Du rätt Ruukki panel. Du kan enkelt konfigurera Din byggnad och beräkna dimensionerande vindlaster på väggarna. Programmet beräknar även nödvändiga infästningar.

[Gå till TrayPan®](#)



Ladda ner BIM-objekt

Med ProdLib kan Du enkelt ladda ner Ruukkis produkter i 3D till designprogram som AutoCad, Autodesk Revit, Archicad och Tekla Structures. Produktbiblioteket samlar alla nödvändiga modeller och detaljer på ett och samma ställe. Uppdateringar sker löpande och automatiskt så att Du som användare skall vara säker på att Du alltid jobbar med den senaste versionen. ProdLib kan även användas som enskilt nedladdad app.

[Gå till BIM biblioteket](#)

Tekniska dokument

Här hittar Du alla nödvändiga dokument avseende våra sandwichelement.

Produktbeskrivningar



Tillbehörsdokument



Belastningstabeller



Installationsanvisningar



**Drift- och
skötselinstruktioner**



Ljudisolering



Certifikat och intyg

Här hittar Du alla nödvändiga certifikat och intyg avseende våra sandwichelement.

**Försäkran om
prestanda**



Miljövarudeklaration



**Certifikat för
inbrottsskydd**



Garanti

