

# Sandwich panel SP2E X-PIRS

Sandwichpanelen **SP2E X-PIRS** är tillgänglig med tjockleken 120 - 160 mm.

Sandwichpanel SP2E F-PIRS är med sitt **låga U-värde** en idealisk lösning för t ex **kyllager**. Tack vare ordentliga fogar och sin väl tilltagna tjocklek är panelen perfekt när värmeisolering är av yttersta vikt. Konstruktionen bidrar även till att hållfastheten för panelen och dess **bärförmåga ökar med upp till 40 % mer** i jämförelse med andra liknande lösningar på marknaden.

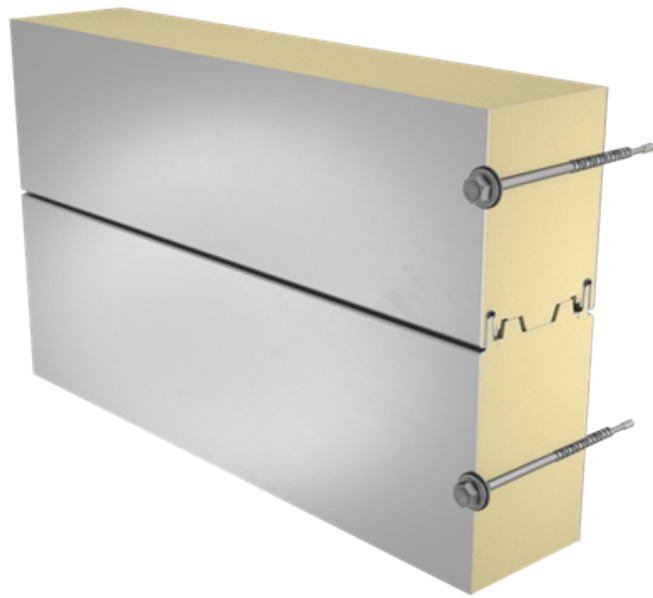
Kärnan är gjord av styvt, HCFC-fritt, självsläckande och hållbart polyisocyanuratskum (PIR). Konstruktionen ger inte bara en **utmärkt värmeisolering** och gör det möjligt att minska tjockleken på panelen, vilket direkt leder till **lägre transport- och monteringskostnader**.

**SP2E X-PIRS** sandwich panel finns även med ett certifikat från FM Global som tillval. Certifieringen baseras på 4880 och 4881 standard och garanterar att Ruukkis levererade material håller högsta säkerhetsnivå avseende brand. För mer information om paneler med FM certifieringen, kontakta Ruukki.



## Användningsområden:

- Väggar utomhus
- Väggar inomhus
- Tak



**SÄND KONTAKTFÖRFRÅGAN**

# Egenskaper

Produktnamn	Sandwich panel SP2E X-PIRS
Standard modulär bredd	1100 mm
Valfri modulär bredd (B)	1000 (D = 120 mm, 140 mm)
Min. längd	2000 mm
Max. längd	18500 mm
Plåttjocklek utvändig	0,5 mm
Plåttjocklek invändig	0,4 mm
External Fire Exposure	NRO

Tjocklek D (mm)	120	140	160
Vikt (kg/m <sup>2</sup> )	13,1	13,9	14,6
U-värde (W/m <sup>2</sup> K)	0,18	0,15	0,14
Ljudisolering Rw (dB)	24	24	24
Brandskyddsklass	B-s1, d0	B-s1, d0	B-s1, d0
GWP-total, A1-A3 (kg CO <sub>2</sub> ◇/m <sup>2</sup> )	32,6	34,2	35,8
Värde för GWP-total A1-A3 (kg CO <sub>2e</sub> /m <sup>2</sup> ) för Ruukki® LowCarbon	-	-	-

Brandmotstånd för vägg & max spännvidd horisontell / vertikal montering (m):	120	140	160
EI 15	7.5 / 7.5	7.5 / 7.5	7.5 / 7.5
EI 30	4.0 / 3.0*	7.5 / 3.0*	7.5 / 3.0*
EW 30	7.5 / 7.5	7.5 / 7.5	7.5 / 7.5
EW 45	- / 3.0	- / 3.0	- / 3.0

\*Spännvidd för EI30 av FM godkända paneler är 7.5 m (vertikal)

Brandmotstånd för innertak och max spännvidd (m), skruvad skarv på ovsida	120	140	160
EI 15 (insida)	2.0	2.0	2.0
EI 30 (insida)	2.0	2.0	2.0

Ceiling fire resistance ratings are not available for FM approved panels.

Alla egenskaper är deklarerade enligt EN 14509 och relaterade standarder.

## Beläggningar och kulörer

Vi förstår att varje byggprojekt är unikt och kan innebära speciella utmaningar. Tveka inte att kontakta våra erfarna säljare och experter. Vi är här för att vägleda dig genom hela processen och erbjuda anpassade lösningar med Ruukkis produkter som passar ditt projekts specifika behov.

### Material

Riktning	Beläggning	Glanstal (GU)	Korrosivitetsklass*	UV-resistans	Färger
Utåt	GreenCoat Pural BT Satin	20	C4	Ruv4-5	RAL7035 (RR292), RAL9010 (RR126)
Utåt	GreenCoat Pural BT Metallic	40	C4	Ruv4	RAL9006 (RR40), RAL9007 (RR41)
Utåt	Polyester	35	C3	Ruv2-3	RAL1015 (RR807), RAL1021, RAL2003, RAL3000 (RR770), RAL3009 (RR29), RAL3013 (RR774), RAL5003 (RR4F8), RAL5005 (RR4A8), RAL5012 (RR408), RAL6011 (RR526), RAL6018 (RR5G8), RAL7015 (RR23), RAL7016 (RR288), RAL7035 (RR2B1), RAL7040 (RR287), RAL9002 (RR1G6), RAL9003 (RR106), RAL9006 (RR946), RAL9007, RAL9010 (RR1G5), Golden Oak
Inåt	Polyester	35	C3	-	RAL9002 (RR1G6), RAL9010 (RR1G5)
Inåt	PVC laminat **		C4	-	Vit

\* Vid normal användning så räcker det att betrakta korrosivitetsklasser för val av beläggning. Om miljön är krävande med exempelvis hög fuktighet, aggressiva kemikalier, salthalt, svaveldioxidhalt eller höga temperaturer kan detta påverka produktens livslängd och bör därför tas hänsyn till vid val av

beläggning. Se garantivillkoren för långvarig prestanda eller kontakta oss.

**\*\* Tillvalsmaterial**

*UV-resistans beskriver hur väl beläggningen håller sin färg och glansgrad i enlighet med EN10169. Ju högre klass desto högre resistans.*

*Korrosivitetskategori beskriver utvändigt klimatpåverkan i enlighet med EN12944. Ju högre kategori desto högre motstånd.*

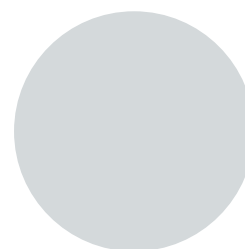
**Standardkulörer**



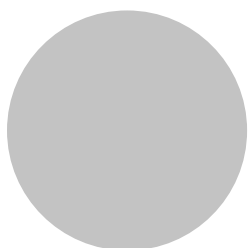
RAL9010 Pure white RR1G5



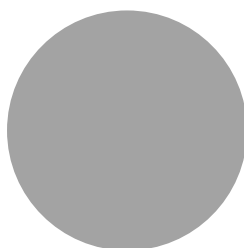
RAL9002 Grey white RR1G6



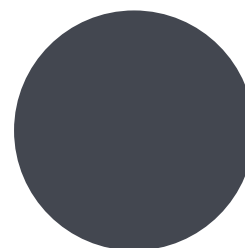
RAL7035 Light grey RR2B1



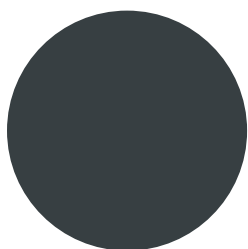
RAL9006 White aluminium RR946



RAL9007 Grey aluminium



RAL7015 Slate grey RR23

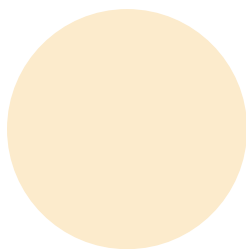


RAL7016 Anthracite grey RR288

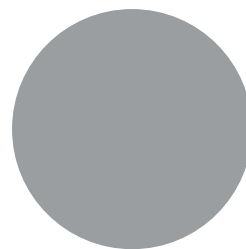
## Utökade kulörer



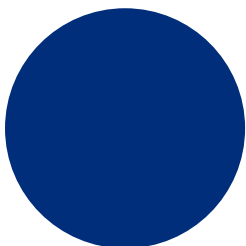
RAL9003 Signal white RR106



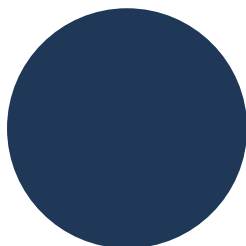
RAL1015 Light ivory RR807



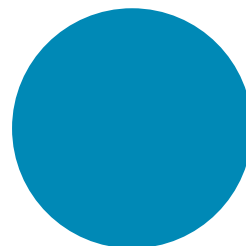
RAL7040 Window grey RR287



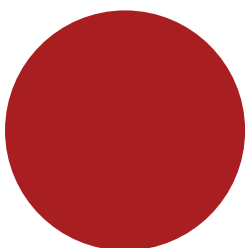
RAL5005 Signal blue



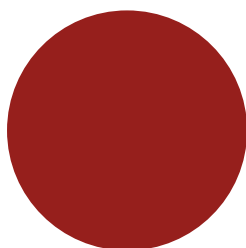
RAL5003 Sapphire blue RR4F8



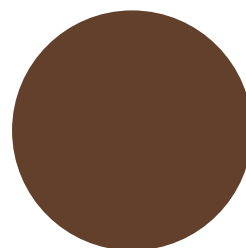
RAL 5012 Light blue RR408



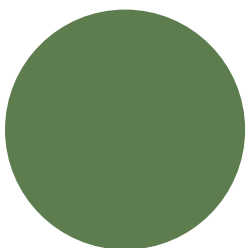
RAL3000 Flame Red RR770



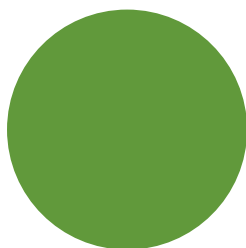
RAL3013 Tomato red RR774



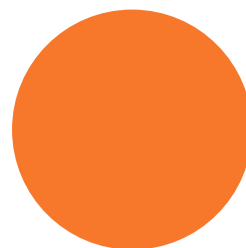
RAL3009 Oxide red RR29



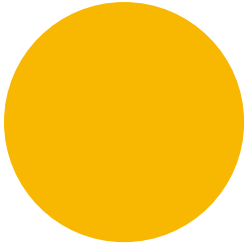
RAL6011 Reseda green RR526



RAL 6018 Yellow green RR5G8



RAL2003 Pastel orange

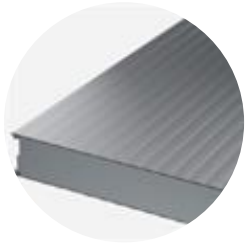


RAL1021 Colza yellow

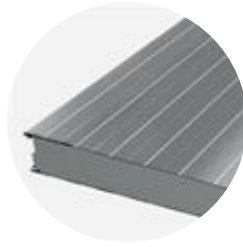


Golden oak

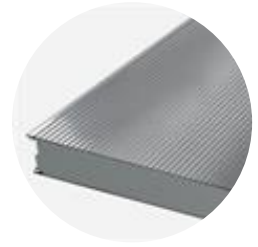
## Profilval



Linear L25



Linear



Micro

Modulbredd	Riktning	Profilval
1100mm	Utåt	L, L25, M
	Inåt	L25
1000mm	Utåt	L, L25, M
	Inåt	L25

## Programvaror



### TrayPan® programvara för dimensionering av sandwichpaneler

TrayPan® dimensionerar sandwichpaneler. Med hjälp av Traypan väljer Du rätt Ruukki panel. Du kan enkelt konfigurera Din byggnad och beräkna dimensionerande vindlaster på väggarna. Programmet beräknar även nödvändiga infästningar.

[Gå till TrayPan®](#)



## Ladda ner BIM-objekt

Med ProdLib kan Du enkelt ladda ner Ruukkis produkter i 3D till designprogram som AutoCad, Autodesk Revit, Archicad och Tekla Structures. Produktbiblioteket samlar alla nödvändiga modeller och detaljer på ett och samma ställe. Uppdateringar sker löpande och automatiskt så att Du som användare skall vara säker på att Du alltid jobbar med den senaste versionen. ProdLib kan även användas som enskilt nedladdad app.

[Gå till BIM biblioteket](#)

## Tekniska dokument

Här hittar Du alla nödvändiga dokument avseende våra sandwichelement.

[Produktbeskrivningar](#)



[Tillbehörsdokument](#)



[Belastningstabeller](#)



[Installationsanvisningar](#)



[Drift- och  
skötselinstruktioner](#)



[Ljudisolering](#)



# Certifikat och intyg

Här hittar Du alla nödvändiga certifikat och intyg avseende våra sandwichelement.

**Försäkran om  
prestanda**



**Miljövarudeklaration**



**Certifikat för  
inbrottsskydd**



**Garanti**

