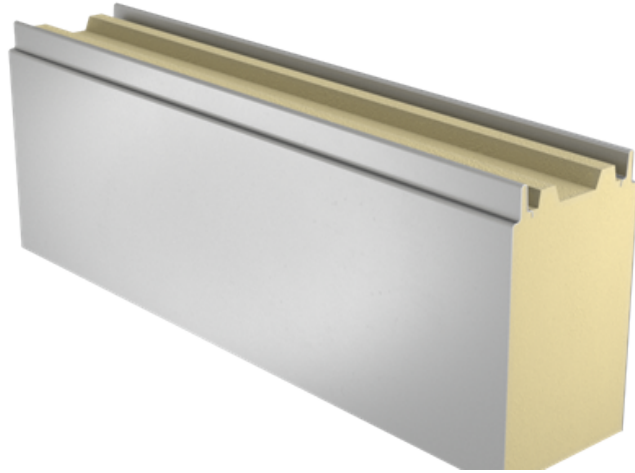


SANDWICH PANEL SP2E E-PIR FÖR KYL- OCH FRYSRUM



Sandwichpanel **SP2E E-PIR** finns i tjocklek 120 - 200 mm.

Ett lågt U-värde och korrekt beslagsdesign i kombination med ett brett urval i olika tjocklekar gör denna sandwichpanel till en idealisk lösning för kyl- och fryslagerbyggnader.

Kärnan i denna sandwichpanel är tillverkad av styv, HCFC-fri, självslocknande och hållbart polyisocyanuratskum (PIR). Dess utmärkta värmeisolerande egenskaper möjliggör en minskning av panelens tjocklek, vilket direkt ger lägre transport- och installationskostnader, samt betydande besparingar i byggnadens livscykelkostnader.

Användning:

- Ytterväggar
- Innerväggar
- Innertak
- Kyl- och frysrum

Informationen på vår hemsida är korrekt enligt vår bästa kunskap och förståelse. Trots att alla ansträngningar som har gjorts för att säkerställa exakthet, kan företaget inte acceptera något ansvar för direkta eller indirekta skador till följd av eventuella fel eller felaktig tillämpning av informationen i denna publikation. Vi förbehåller oss rätten att göra ändringar.

EGENSKAPER



Produktnamn

Sandwich panel SP2E E-PIR för kyl- och frysrum

Standard modulär bredd	1100 mm
Min. längd	2000 mm
Max. längd	18500 mm
Plåttjocklek utvändig	0,50 mm
Plåttjocklek invändig	0,50 mm

EGENSKAPER UTIFRÅN PANELENS TJOCKLEK

Tjocklek D (mm)	120	140	160	180	200
Vikt (kg/m ²)	13,4	14,3	15,2	16	16,8
U-värde (W/m ² K)	0,18	0,16	0,14	0,12	0,11
Ljudisolering Rw (dB)	25	25	25	25	25
Brandskyddsklass	B-s2, d0	B-s2, d0	B-s2, d0	B-s2, d0	B-s2, d0
Brandmotstånd för					
EI 15	7.5 / 7.5	7.5 / 7.5	7.5 / 7.5	7.5 / 7.5	7.5 / 7.5
EI 30	4.0 / 4.0	4.0 / 4.0	4.0 / 4.0	4.0 / 4.0	4.0 / 4.0
EW30	4.0 / 4.0	4.0 / 4.0	4.0 / 4.0	4.0 / 4.0	4.0 / 4.0

Alla egenskaper är deklarerade enligt EN 14509 och relaterade standarder

BELÄGGNINGAR OCH KULÖRER



MATERIAL

Fasadbeklädnad	Beläggning	Korrosionsklasser	UV-motstånd	Kulörer
Utvändiga sidor	HIARC MAX	C4	Ruv4	RAL7035, RAL9006, RAL90

Utvändiga sidor	Polyester	C3	Ruv2-3	RAL1015, RAL3013, RAL50
Invändiga sidor	Polyester	C3	-	RAL9002, RAL9010
Invändiga sidor	Foodsafe-laminat *	C4	-	Vit
Invändiga sidor	PET *	C3	-	-

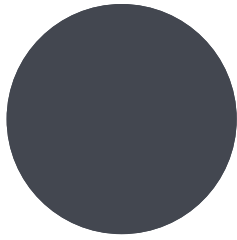
*) alternativ beläggningar

UV-motståndet beskriver hur väl beläggningen behåller den ursprungliga färgen och glansen i enlighet med EN10169. Ju högre klass desto bättre motstånd.

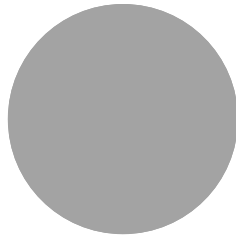
Korrosivitetsklasserna beskriver klimatförhållandena utomhus i enlighet med EN12944. Ju högre klass desto mer korrosiv miljö.

Läs mer om UV-motstånd och korrosivitetsklasser

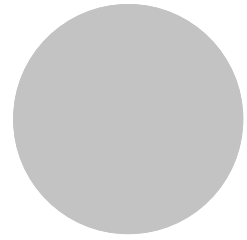
KULÖRER



RAL 7015 MÖRKGRÅ



RAL 9007 MÖRK SILVER



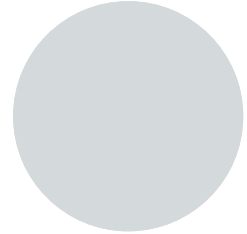
RAL 9006 SILVER



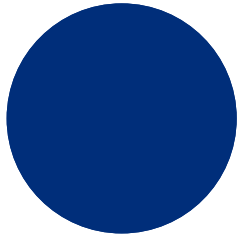
RAL 9010 VIT



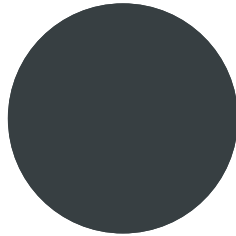
RAL 9002 GRÅVIT



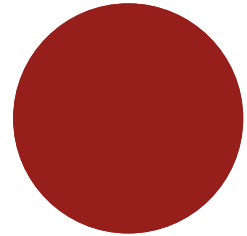
RAL 7035 LJUSGRÅ



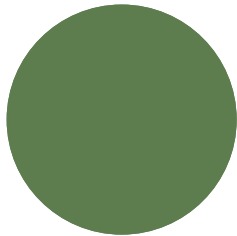
RAL 5005 SIGNALBLÅ



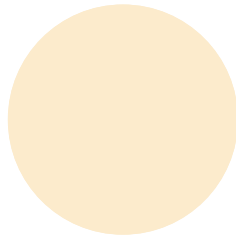
RAL 7016 ANTRACITGRÅ



RAL 3013 TOMATRÖD

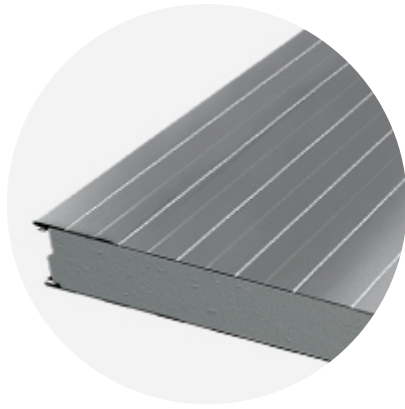


RAL 6011 GRÖN

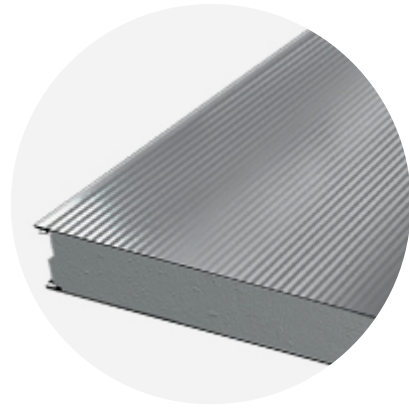


RAL 1015 LJUS BEIGE

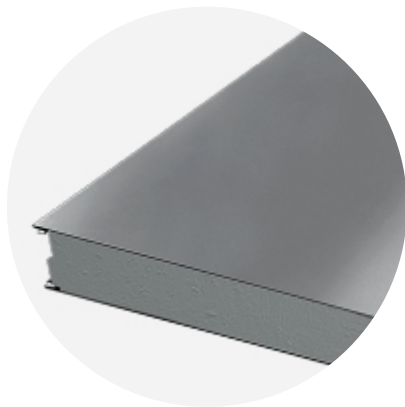
YTSKIKTSMÖNSTER



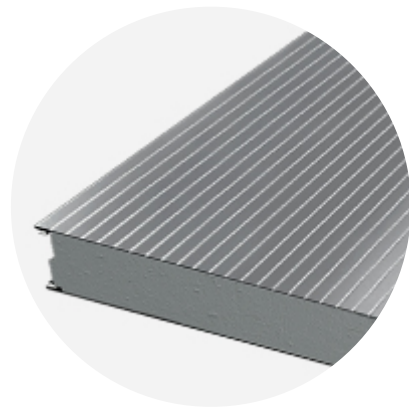
LINEAR



MICRO



FLAT



RIB 28

KONSTRUKTIONSVERKTYG

För att göra både arkitektur- och konstruktionsarbetet lättare med exakt produktinformation i 3D-form, erbjuder Ruukki ett urval av CAD- / BIM-objekt och programverktyg som kan laddas ner från portalen Software Toolbox.

READY MODELLED BIM OBJECTS

[Download objects for ArchiCAD](#)

[Download objects for Revit](#)

PROGRAMVERKTYGET TRAYPAN SOM HJÄLPER DIG VÄLJA DEN BÄSTA PANELTYPEN

Det användarvänliga TrayPan-programmet tar hänsyn till lasten, temperaturen, spännvidden, U-värdet, brandskyddet och akustiken.

TrayPan omfattar två användargränssnitt:

- Optimeringsverktyg för snabbt och lätt förval
- Konstruktionsversion för detaljerade beräkningar

[Hämta TrayPan](#)

DETALJRITNINGAR (.DWG)



05 MAJ, 2016

Ruukki-Detail-drawings-SP2E-PU_dwg_en
ZIP, 3,78 MB



05 MAJ, 2016

Ruukki-Detail_drawings_SP2B_SP2C_SP2D_PU_en
ZIP, 1,06 MB



05 MAJ, 2016

Details drawings-SPB-SPC-SP2D-W-en
ZIP, 875,03 KB

SPÄNNVIDDTABELLER FÖR DIMENSIONERING AV PANELEN MOT LASTER



05 MAJ, 2016

Ruukki-load-tables-PU-core
PDF, 391,11 KB



05 MAJ, 2016

Ruukki-sandwich-panels-span-tables-agripro-panels
PDF, 387,17 KB



05 MAJ, 2016

Ruukki-load-tables-WE-en
PDF, 295,41 KB



05 MAJ, 2016

Ruukki-load-tables-W-en
PDF, 315,97 KB



05 MAJ, 2016

Ruukki-sandwich-panels-span-tables-SPF
PDF, 19,13 KB



05 MAJ, 2016

Ruukki-load-tables-PIR-en
PDF, 385,87 KB

TILLBEHÖR

Tillbehör för sandwichpaneler inkluderar t.ex. beslag, fästdon och tätband.

Dessa tillbehör garanterar en snabb montering, pålitlig infästning, fogtätthet och möjlighet att utforma väggarna estetiskt.



05 JUL, 2016

Accesories-for-sandwich-panels-09072015
PDF, 3,46 MB

INSTRUKTIONER

MONTERINGSINSTRUKTIONER

Detta dokument innehåller information om:

- Förpackning
- Transport och lossning
- Förvaring
- Montering

14 JUL, 2016



Ruukki INOX guidelines for PIR sandwich panels

PDF, 315,45 KB

05 MAJ, 2016



Ruukki-Sandwich-panels-General_instructions_for_cold_storage_facilities

PDF, 1,58 MB

05 MAJ, 2016



Ruukki-Assembly-instruction-for-sandwich-panels-CEE

PDF, 1,10 MB

UNDERHÅLLSINSTRUKTIONER

Dokument med underhållsinstruktioner innehåller information om:

- Rengöring
- Målning

28 DEC, 2016



Ruukki_Underhållsanvisningar_för_färgbelagda_stål

PDF, 600,04 KB

06 MAJ, 2016



Ruukki-maintenance-instructions-powder-coated-facade-claddings

PDF, 602,18 KB

RUUKKI FORMA DESIGN INSTRUCTIONS

Ruukki Forma design instructions explain how to design façade cladding systems on top of Ruukki sandwich panels.



Ruukki Forma™ design-instructions

BESTÄLLNINGSFÖRMULÄR

05 MAJ, 2016



Ruukki-Sandwich panels SP2B SP2C SP2D SP2E and SPF order form02082011

XLSX, 53,74 KB

CERTIFIKAT OCH INTYG



PRESTANDEDEKLARATION



06 JUN, 2019

PrestandadeklARATION 30/X-PIR/OBO - Oborniki sandwichpanel med polyisocyanurat kärna (X-PIR)

PDF, 749,31 KB



06 JUN, 2019

PrestandadeklARATION 29/E-PIR/OBO - Oborniki sandwichpanel med polyisocyanurat kärna (E-PIR, AgriPro)

PDF, 999,01 KB

MILJÖVARUDEKLARATION



12 MAJ, 2017

SE EPD Sandwich panel

PDF, 5,82 MB