

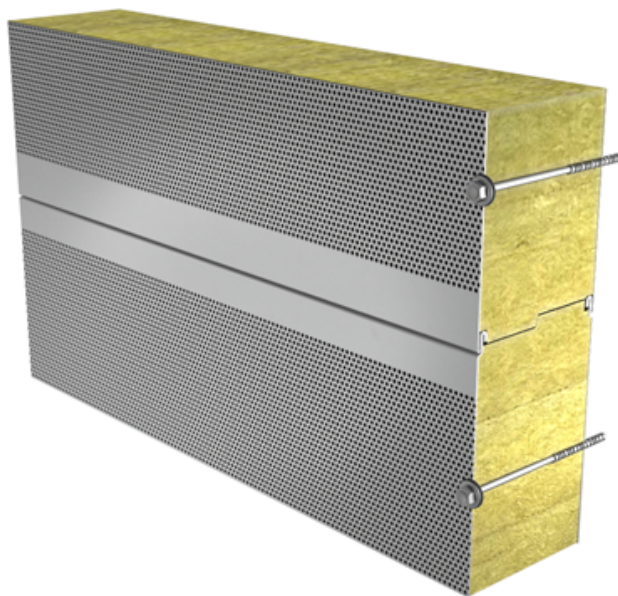
Ruukki Sono akustikelement

Akustikelementet Ruukki Sono ingår i produktfamiljen Ruukki Sound Environment, som är utvecklad för hållbarhet och för att förbättra den akustiska miljön i byggnader. Tack vare sitt homogena och optimerade perforeringsmönster och sin högkvalitativa mineralullskärna dämpar elementet effektivt bakgrundsljud, ekon och efterklang. Utöver sina akustiska egenskaper ger Ruukki Sono-elementet också utmärkt brandsäkerhet tack vare sin mineralullskärna.

Väggelementet är framtaget för kontorsbyggnader, idrottshallar, multifunktionella byggnader eller industrilokaler.

Användning:

- Innerväggar med ensidig perforering



[SÄND KONTAKTFÖRFRÅGAN](#)

Uppbyggnad

Produktnamn	Ruukki Sono akustikelement
Standard modulär bredd	1200 mm
Min. längd	2000 mm
Max. längd	9000 mm
Plåttjocklek invändig	0,5 mm
Plåttjocklek invändig med perforering*	0,5 mm

*) Ruukki Sono-paneler har en sida med 30 % perforering

Tjocklek (mm)	100	150
Vikt (kg/m ²)	17.4	22.4
U-värde (W/m ² K)	0.40	0.26
Ljudisolering Rw (dB)	32	33
Brandskyddsklass	C-s1, d0	C-s1, d0
Värde för GWP-total, A1-A3 (kg CO ₂ ◇/m ²)	29.5	29.5
Slagfasthetsklass (EN 13964:2014)	Class 1A	Class 1A

Brandmotstånd för vägg och max spännvid horisontell / vertikal montering (m):	100	150
EI 30	4.0/-	4.0/-

Detaljerad information om brandklassificering kan beställas från din Ruukki-säljare.

Alla egenskaper deklarerar i enlighet med EN 14509 och relaterade standarder.

Ljudabsorptionsvärde

Absorptionskoefficient och klass för konstruktion

Sono 100 Klass B, α_w 0,85

Sono 150 Klass B, α_w 0,80

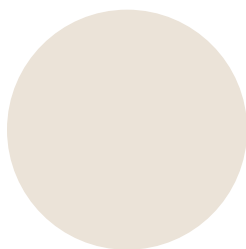
f(Hz)	Sono 100 (α_p)	Sono 150 (α_p)
125	0,55	0,55
250	0,85	0,75
500	0,85	0,80
1000	0,80	0,80
2000	0,80	0,80
4000	0,75	0,75

Material

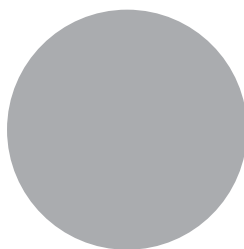
Fasadbeklädnad	Beläggning	Glansvärde (GU)	Korrosivitetsklass	UV-motstånd	Kulörer
Invändig sida	Polyester	35	C3	-	RR20, RR21*
Invändig sida med perforering*	Polyester	35	C2	-	RR20, RR21*

* Lämplig för användning i normala torra inomhusmiljöer. Standardkulörer för produkten är RR20 och RR21. För andra standardkulörer och beläggningar gäller en minsta beställningskvantitet på 150 m², kontakta Ruukki för mer information.

Beläggningar och kulörer



RR20 Winter White

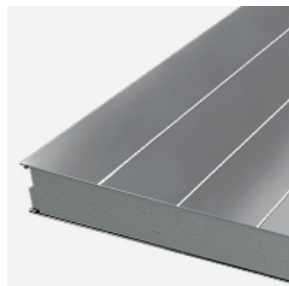


RR21 Pebble Grey

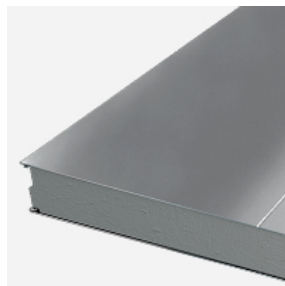
Ytskiktsmönster



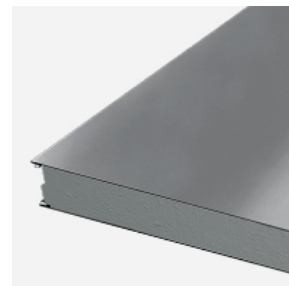
Rib 150



Rib 200

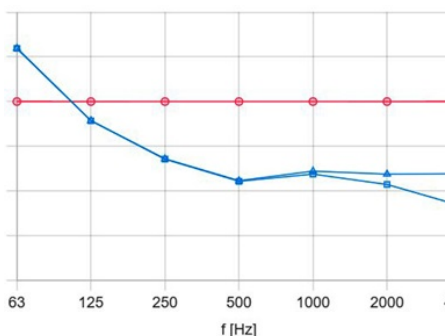


Rib 600



Flat F

Programvaror



Ruukki akustisk konfigurator

Ta reda på vilken produktlösning som passar ditt projekt bäst genom att prova vår akustiska konfigurator. Genom att fylla i byggandens dimensioner och materialinställningar i beräkningsprogrammet kan du se vilken produktlösning som ger ditt projekt optimala resultat.

[Gå till beräkningsverktyget här](#)

Ladda ner BIM-objekt

Med ProdLib kan Du enkelt ladda ner Ruukkis produkter i 3D till designprogram som AutoCad, Autodesk Revit, Archicad och Tekla Structures. Produktbiblioteket samlar alla nödvändiga modeller och detaljer på ett och samma ställe. Uppdateringar sker löpande och automatiskt så att Du som användare skall vara säker på att Du alltid jobbar med den senaste versionen. ProdLib kan även användas som enskilt nedladdad app.

[Gå till BIM biblioteket](#)



Ladda ner dokument

Här hittar du våra tekniska dokument för Ruukki Sono. Dokumenten är organiserade efter dokumenttyp.

Broschyrer



Ruukki Sono akustikelement produktbeskrivning

PDF, 3,7 MB