

# Ruukki® Firewall System 200.1 och 230.1

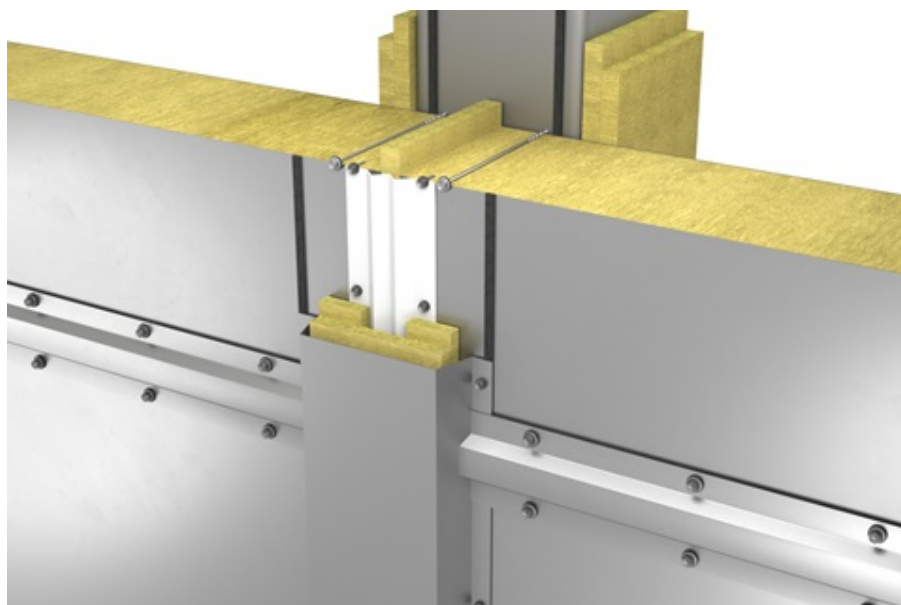
Ruukki® Firewall är en enskiktspanelkonstruktion med förstärkta skarvar och är lämplig för användning i kombination med alla typer av stommar som stål, betong eller trä. Ruukki® Firewall skapar tillsammans med byggnadens stomkonstruktion en vägg som uppfyller gällande brandkrav och som dessutom är slagtålig. Ruukki® Firewall fungerar både som yttervägg och som invändig brandvägg.

Ruukki® Firewall är främst avsedd för byggnader där stark brandavskiljning krävs, där byggnader ligger mycket nära varandra eller för byggnader med hög brandbelastning.

Ruukki® Firewall-paneler finns i två paneltjocklekar: 200 mm och 230 mm. De uppfyller klass EI-M 90 på spännvidder upp till 7,5 meter och EI-M 120 på spännvidder upp till 6 meter. Kraven på användning av EI-M-klassade brandväggar baseras på nationella byggregler och kan anpassas efter projektspecifika krav.

## Ruukki Firewall finns tillgänglig med följande tillval:

- Ytskikt av återvunnet stål (SSAB Zero) för betydligt lägre CO<sub>2</sub>-utsläpp och högre cirkuläritet som ger betydligt lägre utsläpp än konventionellt stål



Informationen på vår hemsida är korrekt enligt vår bästa kunskap och förståelse. Trots att alla ansträngningar som har gjorts för att säkerställa exakthet, kan företaget inte acceptera något ansvar för direkta eller indirekta skador till följd av eventuella fel eller felaktig tillämpning av informationen i denna publikation. Vi förbehåller oss rätten att göra ändringar.

# Egenskaper

Produktnamn	Ruukki® Firewall System 200.1 och 230.1
Standard modulär bredd	1200 mm
Min. längd	2000 mm
Max. längd	7500 mm
Plåttjocklek utvändig	0,7 mm
Plåttjocklek invändig	0,7 mm

Tjocklek D (mm)	200	230
Vikt (kg/m <sup>2</sup> )	37,1	41,3
U-värde (W/m <sup>2</sup> K)	0,22	0,19
Ljudisolering Rw (dB)	31	31
Brandskyddsklass	A2-s1,d0	A2-s1,d0
GWP-total, A1-A3 (kg CO <sub>2</sub> ◇/m <sup>2</sup> )	35,7	37,4
Värde för GWP-total A1-A3 (kg CO <sub>2e</sub> /m <sup>2</sup> ) för Ruukki® LowCarbon	-17,8	-18,1

Fire and impact resistance values	200	230
EI-M 30	7.5	7.5
EI-M 60	7.5	7.5
EI-M 90	7.5	7.5
EI-M 120	6.0	6.0

Ruukki Firewall system avser horisontellt installerade vägghälsor.

Produktdeklaration av Ruukki® Firewall hälsor 200.1 och 230.1 enligt DoP no. 61.

# Beläggningar och kulörer

Vi förstår att varje byggprojekt är unikt och kan innebära speciella utmaningar. Tveka inte att kontakta våra erfarna säljare och experter. Vi är här för att vägleda dig genom hela processen och erbjuda anpassade lösningar med Ruukkis produkter som passar ditt projekts specifika behov.

## Material

Fasadbeklädnad	Beläggning	Glanstal (GU)	Korrosivitetsklass*	UV-motstånd	Kulörer
Utvändiga sidor	GreenCoat Pural BT Satin	20	C4	Ruv4-5	RR20, RR21, RR22, RR23
Utvändiga sidor	GreenCoat Pural BT Metallic	40	C4	Ruv4	RR40, RR41
Utvändiga sidor	Polyester	35	C3	Ruv2-3	RR20
Invändiga sidor	GreenCoat Pural BT Satin	20	C4	Ruv4-5	RR20, RR21, RR22, RR23
Invändiga sidor	GreenCoat Pural BT Metallic	40	C4	Ruv4-5	RR40, RR41
Invändiga sidor	Polyester	35	C3	Ruv2-3	RR20

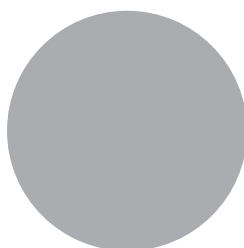
\* Vid normal användning så räcker det att betrakta korrosivitetsklasser för val av beläggning. Om miljön är krävande med exempelvis hög fuktighet, aggressiva kemikalier, salthalt, svaveldioxidhalt eller höga temperaturer kan detta påverka produktens livslängd och bör därför tas hänsyn till vid val av beläggning. Se garantivillkoren för långvarig prestanda eller kontakta oss.

UV-motståndet beskriver hur väl beläggningen behåller den ursprungliga färgen och glansen i enlighet med EN10169. Ju högre klass desto bättre motstånd.

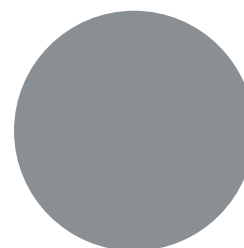
Korrosivitetsklasserna beskriver klimatförhållandena utomhus i enlighet med EN12944. Ju högre klass desto mer korrosiv miljö.



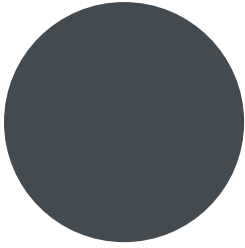
RR20 Winter White



RR21 Pebble Grey



RR22 Stone Grey



RR23 Mountain Grey

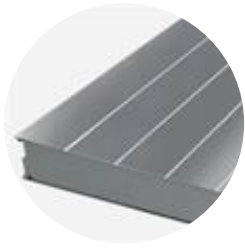


RR40 Metallic Silver



RR41 Metallic Dark Silver

## Ytskiksmönster



Rib 150



Rib 200



Rib 600



Flat

## Programvaror



### **TrayPan® programvara för dimensionering av sandwichpaneler**

TrayPan® dimensionerar sandwichpaneler. Med hjälp av Traypan väljer Du rätt Ruukki panel. Du kan enkelt konfigurera Din byggnad och beräkna dimensionerande vindlaster på väggarna. Programmet beräknar även nödvändiga infästningar.

[Gå till TrayPan®](#)



## Ladda ner BIM-objekt

Med ProdLib kan Du enkelt ladda ner Ruukkis produkter i 3D till designprogram som AutoCad, Autodesk Revit, Archicad och Tekla Structures. Produktbiblioteket samlar alla nödvändiga modeller och detaljer på ett och samma ställe. Uppdateringar sker löpande och automatiskt så att Du som användare skall vara säker på att Du alltid jobbar med den senaste versionen. ProdLib kan även användas som enskilt nedladdad app.

[Gå till BIM biblioteket](#)

## Tekniska dokument

### Certifikat och intyg



#### Declaration of Performance 61/MW/ALA - ENG

PDF, 53,1 KB

### Övriga dokument

Vänligen fyll i formuläret nedan. Vår representant kontakter dig gällande aktuell dokumentation. Tillgängliga dokument är

- Detaljritningar
- Konstruktionsritningar
- Klassificeringsdokument

Varför samlar och bearbetar vi personuppgifter?

Läs vår [sekretesspolicy](#) för mer information.