

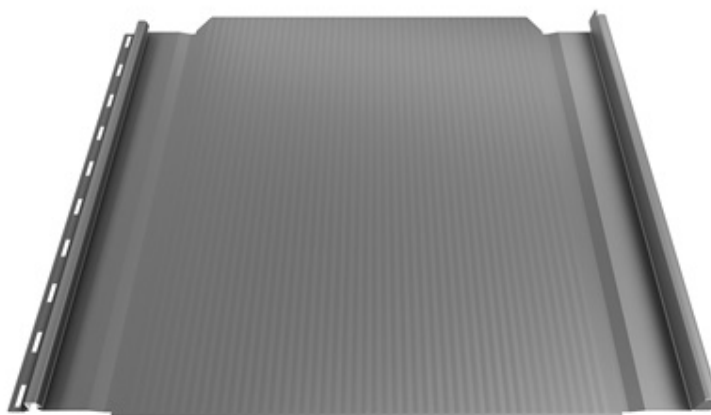
Ruukki Classic Pro M blacha na rąbek stojący

Klasyka w wymiarze 510!

Ruukki Classic Pro M to wysokiej klasy **pokrycie dachowe** zaprojektowane z dbałością o perfekcyjny detal i wyjątkową estetykę. Panele nowej blachy na rąbek stojący charakteryzuje mikroprofilowana powierzchnia i dodatkowe profilowanie boczne usztywniające panel co wpływa na lepsze przyleganie arkuszy do konstrukcji dachu. Cechy produktu, takie jak szerokość efektywna paneli 510 mm, możliwość cięcia na wymiar aż do 8 m oraz szereg dodatkowych udogodnień konstrukcyjnych sprawiają, że montaż przebiega sprawnie i szybko, a efektem jest piękny i funkcjonalny dach.

Ruukki Classic Pro M to idealne rozwiązanie dla dużych połaci dachowych, gdzie liczy się estetyka, trwałość i efektywność montażu.

Poznaj również [Ruukki Classic Pro C](#)



WYŚLIJ ZAPYTANIE O OFERTĘ

Informacje na stronie internetowej Ruukki są zgodne z naszym aktualnym stanem wiedzy. Pomimo iż dokładamy wszelkich starań, by zapewnić poprawność danych, spółka nie ponosi odpowiedzialności za bezpośrednie lub pośrednie szkody wynikające z możliwych błędów lub niewłaściwego wykorzystania informacji zawartych na naszej stronie internetowej. Spółka zastrzega sobie prawo do wprowadzania zmian.

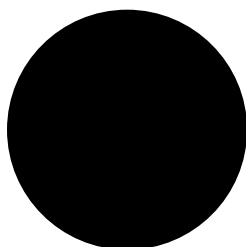
Informacje techniczne

Wysokość rąbka	28 mm
Szerokość efektywna	510 mm
Szerokość całkowita	540 mm
Długość minimalna	1 200 mm
Długość maksymalna	8 000 mm
Minimalny spadek dachu	8°
Minimalny spadek dachu przy łączeniu na długości	14°
Zakład poprzeczny	200 mm
Rozstaw łąt	250 mm
Jednostka sprzedaży	m ²

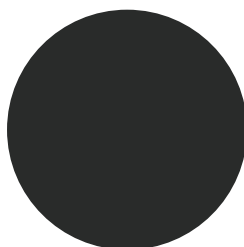
Dostępne klasy jakości

- Klasa jakości Ruukki 50, co oznacza 50 lat gwarancji technicznej oraz 25 lat gwarancji estetycznej.
- Klasa jakości Ruukki 40, co oznacza 40 lat gwarancji technicznej oraz 15 lat gwarancji estetycznej.
- Klasa jakości Ruukki 30, co oznacza 30 lat gwarancji technicznej oraz 10 lat gwarancji estetycznej.

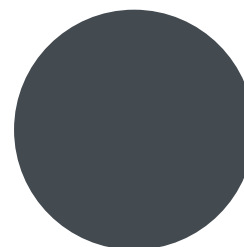
Dostępne kolory



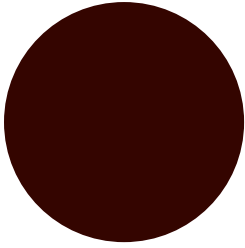
Czarny ~RAL 9005



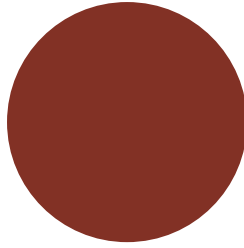
Antracytowy ~RAL 7021



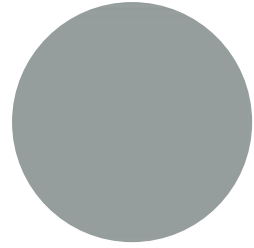
Grafitowy ~RAL 7024



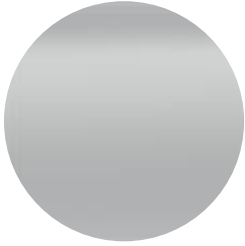
Czekoladowobrązowy ~RAL 8017



Wiśniowy ~RAL 3009



Szary ~RAL 7045



Srebrny ~RAL 9006

Dokumenty do pobrania



Opis produktu - Ruukki Classic Pro M

PDF, 203,2 KB



Katalog blacha na rąbek stojący Ruukki Classic Pro

PDF, 7,7 MB



Instrukcja montażu - Ruukki Classic

PDF, 4,5 MB



Cennik Ruukki - ważny od 25.02.2026

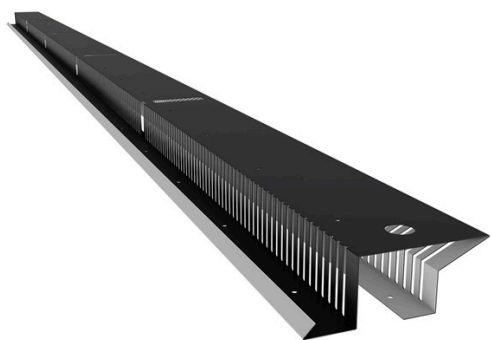
PDF, 8,1 MB



Dachy Stalowe Ruukki - katalog

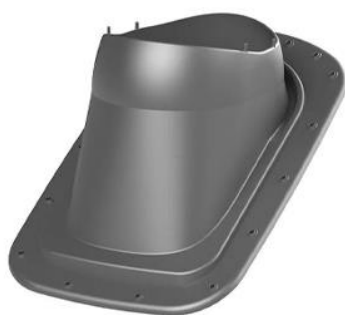
PDF, 22,4 MB

Kompletny dach



→ Listwa wentylacyjna Ruukki

Odpowiada za prawidłową wentylację połączenia dachowej oraz odprowadzanie wilgoci spod pokrycia. Wspiera trwałość dachu i ogranicza ryzyko kondensacji. Może być stosowana w okapie oraz w kalenicy. **Obróbka dekarcka pasuje do różnych pokryć dachowych Ruukki:** blach na rąbek stojący zatraskowy, blachodachówek modułowych oraz blach ciętych na wymiar.



→ Podstawa kominka wentylacyjnego / sanitarnego VILPE do blach na rąbek stojący

Pozwala na szczelny montaż kominka wentylacyjnego w połączeniu dachu. **Wspiera wentylację dachu, chroniąc konstrukcję przed wilgocią.** Podstawa jest przeznaczona do pokrycia dachu z blachy na rąbek stojący. W zestawie znajdują się wkręty montażowe i uszczelka.



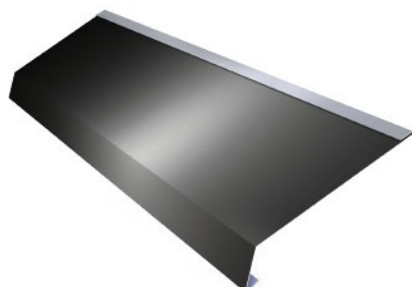
→ Ława kominiarska do blach na rąbek stojący

Ława kominiarska pozwala na sprawne i bezpieczne poruszanie się po dachu z blachy na rąbek stojący.



→ Gąsior prosty

Obróbka blacharska przeznaczona do wykończenia kalenicy w dachach o prostej, nowoczesnej formie. Gąsior prosty najlepiej sprawdza się przy pokryciach z blach trapezowych oraz blach na rąbek stojący, gdzie liczy się minimalistyczny wygląd i precyzja montażu.



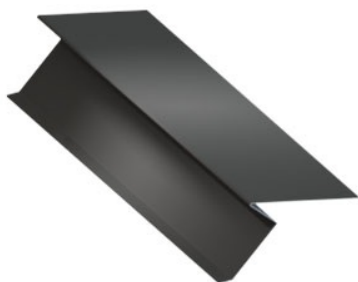
→ Pas skroplinowy

Obróbka dachowa służąca do odprowadzania skroplin spod pokrycia poza krawędź dachu. Chroni elementy konstrukcyjne okapu oraz elewację przed zawilgoceniem. Produkt stanowi istotny element systemu odwodnienia dachu, wpływając na jego trwałość i prawidłowe funkcjonowanie.



→ Pas zaciągowy do Ruukki Classic Design

Element przeznaczony do montażu krótkich paneli dachowych w strefie okapu lub deski czołowej. Pas zaciągowy to **obróbka dekarcka, która umożliwia stabilne i estetyczne wykończenie dachu** wykonanego w systemie na rąbek stojący. Ułatwia montaż i zapewnia spójny wygląd dachu.



→ Pas nadrynnowy do blachy na rąbek stojący

Obróbka dachowa specjalna stosowana do zabezpieczenia krawędzi startowej dachów na rąbek stojący. Umożliwia zaczepianie kolejnych arkuszy bez konieczności stosowania wkrętów. Profil elementu pozwala na swobodną pracę termiczną blachy i zwiększa szczelność połączenia.



→ Wiatrownica Classic

Element przeznaczony do zabezpieczenia krawędzi startowej dachów na rąbek stojący. Świetnie komponuje się z obróbkami deski szczytowej, tworząc spójny styl wykończenia. Starannie wyprofilowana **obróbka dekarska zwiększa szczelność** i przekłada się na estetykę montażu.



→ Taśma wygłuszająca

Taśma montowana jest na spodniej stronie paneli blachy na rąbek stojący.



→ Membrana dachowa Ruukki 170

Membrana dachowa o gramaturze 170 g/m². Szerokość rolki 1,5 m, długość rolki 50 mb.



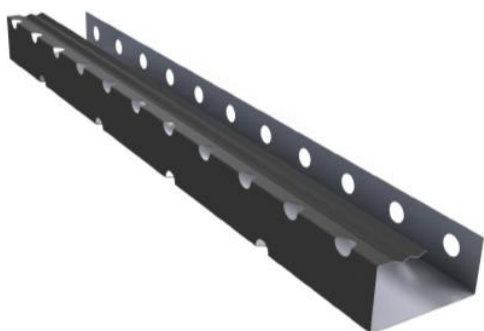
→ Bariera przeciwśniegowa do blach na rąbek stojący

Bariera przeciwśniegowa wykorzystywana jest do zabezpieczenia dachu przed zsuwaniem się śniegu.



→ Drabina dachowa do blachy na rąbek stojący

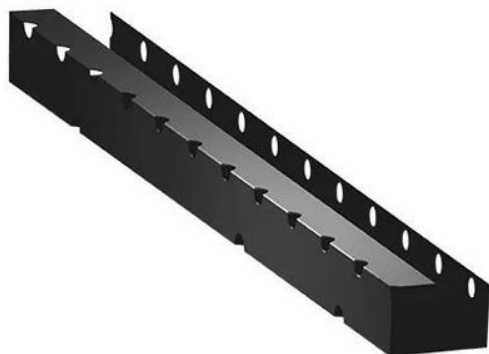
Drabina dachowa pozwala na bezpieczne przemieszczanie się na odcinku pomiędzy okapem, a kalenicą.



→ Listwa podgąsiorowa Classic 490, 460, 340, 255 mm

Element systemowy stosowany w rozwiązaniach kalenicy Ruukki Classic. Odpowiada za prawidłową wentylację połączenia oraz stanowi podstawę montażową dla obróbki kalenicy. Dostępność kilku wymiarów umożliwia

dopasowanie do rozstawu rąbków stojących przy kalenicach prostych – **te obróbki blacharskie dachu zamówisz w czterech popularnych długościach.**



→ **Listwa podgąsiorowa Classic 3000 mm**

Element przeznaczony do kalenic skośnych w systemie Ruukki Classic. Umożliwia precyzyjne docięcie i dopasowanie do zmiennego rozstawu rąbków stojących. **Obróbka dachu** tego typu sprawdza się zwłaszcza przy złożonej geometrii połaci. Wspiera wentylację i pozwala na stabilny montaż.