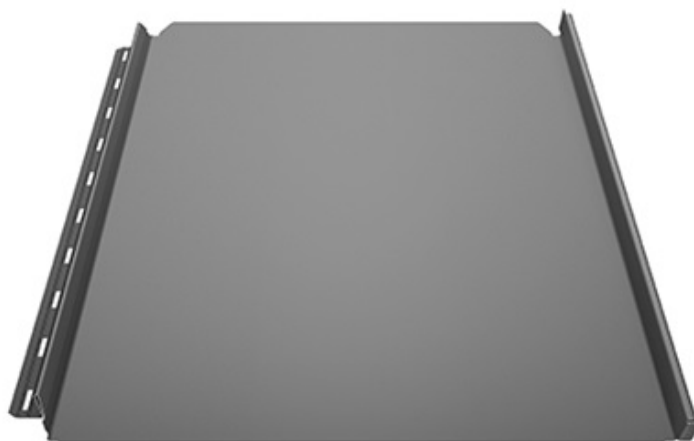


Ruukki Classic Design C

Ruukki Classic Design C to **wysokiej klasy pokrycie dachowe** zaprojektowane z dbałością o każdy detal i wyjątkową estetykę. Gładkie panele blachy na rąbek zatraskowy, stanowią wzór klasycznego piękna dachu. Innowacyjne cechy produktu, dostępność paneli w 3 różnych szerokościach i ciętych na wymiar oraz szereg dodatkowych udogodnień sprawiają, że montaż dachu przebiega sprawnie i szybko.

Panele blachy na rąbek Ruukki Classic Design C o różnych szerokościach można łączyć ze sobą na jednej połaci dachowej.

[Poznaj Ruukki Classic Design >>](#)



Ruukki Classic Design C, szerokość 475 mm

WYŚLIJ ZAPYTANIE O OFERTĘ

Informacje techniczne

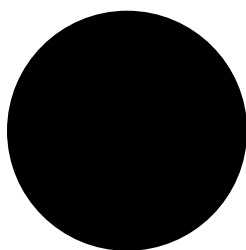
Kod produktu	SR32-475C
Wysokość rąbka	32 mm
Szerokość efektywna	475 mm, 355 mm, 271 mm
Szerokość całkowita	512 mm, 392 mm, 308 mm
Długość minimalna	200 mm*
Długość maksymalna	10 000 mm
Grubość nominalna / masa (kg/m ²)	0.50 mm / 5.2 kg
Minimalny spadek dachu	8°
Jednostka sprzedaży	m ²
Inne informacje techniczne	Opcjonalnie istnieje możliwość aplikacji włókniny akustycznej podczas procesu produkcji.

*odcinki poniżej 800 mm łączone są w łańcuchy, które należy rozciąć na placu budowy

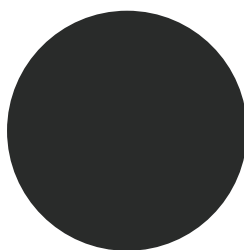
Dostępne klasy jakości

- Klasa jakości Ruukki 50, co oznacza 50 lat gwarancji technicznej oraz 25 lat gwarancji estetycznej.

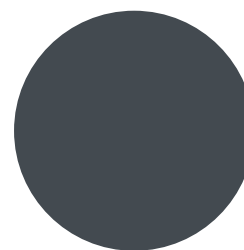
Dostępne kolory



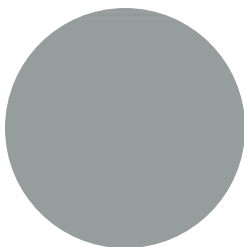
Czarny ~RAL 9005



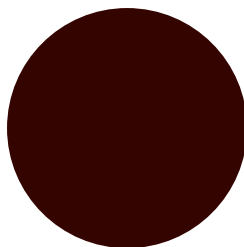
Antracytowy ~RAL 7021



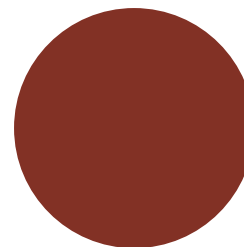
Grafitowy ~RAL 7024



Szary ~RAL 7045



Czekoladowobrązowy ~RAL 8017



Wiśniowy ~RAL 3009

Dokumenty do pobrania



Katalog blacha na rąbek stojący Ruukki Classic Design

PDF, 3,3 MB



Opis produktu - Ruukki Classic Design C

PDF, 261,5 KB



Instrukcja montażu - Ruukki Classic

PDF, 4,5 MB



Cennik Ruukki - ważny od 25.02.2026

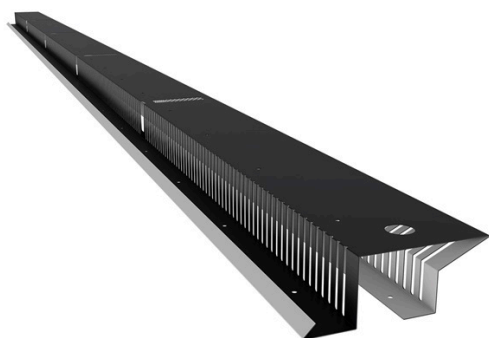
PDF, 8,1 MB



Dachy Stalowe Ruukki - katalog

PDF, 22,4 MB

Kompletny dach



→ Listwa wentylacyjna Ruukki

Odpowiada za prawidłową wentylację połaci dachowej oraz odprowadzanie wilgoci spod pokrycia. Wspiera trwałość dachu i ogranicza ryzyko kondensacji. Może być stosowana w okapie oraz w kalenicy. **Obróbka dekarcka pasuje do różnych pokryć dachowych Ruukki:**

blach na rąbek stojący zatrzaskowy,
blachodachówek modułowych oraz
blach ciętych na wymiar.



→ **Podstawa kominka wentylacyjnego / sanitarnego VILPE do blach na rąbek stojący**

Pozwala na szczelny montaż kominka wentylacyjnego w połaci dachu.

Wspiera wentylację dachu, chroniąc konstrukcję przed wilgocią. Podstawa jest przeznaczona do pokrycia dachu z blachy na rąbek stojący. W zestawie znajdują się wkręty montażowe i uszczelka.



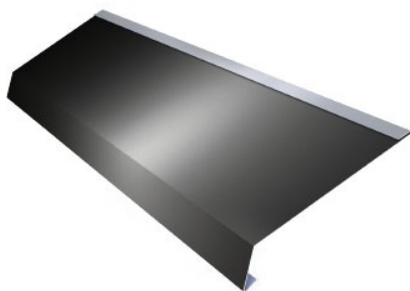
→ **Ława kominiarska do blach na rąbek stojący**

Ława kominiarska pozwala na sprawne i bezpieczne poruszanie się po dachu z blachy na rąbek stojący.



→ **Gąsior prosty**

Obróbka blacharska przeznaczona do wykończenia kalenicy w dachach o prostej, nowoczesnej formie. Gąsior prosty najlepiej sprawdza się przy pokryciach z blach trapezowych oraz blach na rąbek stojący, gdzie liczy się minimalistyczny wygląd i precyzja montażu.



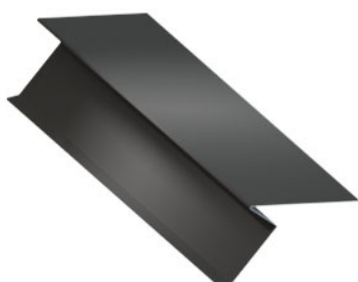
→ Pas skroplinowy

Obróbka dachowa służąca do odprowadzania skroplin spod pokrycia poza krawędź dachu. Chroni elementy konstrukcyjne okapu oraz elewację przed zawilgoceniem. Produkt stanowi istotny element systemu odwodnienia dachu, wpływając na jego trwałość i prawidłowe funkcjonowanie.



→ Pas zaciągowy do Ruukki Classic Design

Element przeznaczony do montażu krótkich paneli dachowych w strefie okapu lub deski czołowej. Pas zaciągowy to **obróbka dekarska, która umożliwia stabilne i estetyczne wykończenie dachu** wykonanego w systemie na rąbek stojący. Ułatwia montaż i zapewnia spójny wygląd dachu.



→ Pas nadrynnowy do blachy na rąbek stojący

Obróbka dachowa specjalna stosowana do zabezpieczenia krawędzi startowej dachów na rąbek stojący. Umożliwia zaczepianie kolejnych arkuszy bez konieczności stosowania wkrętów. Profil elementu pozwala na swobodną pracę termiczną blachy i zwiększa szczelność połączenia.



→ Wiatrownica Classic

Element przeznaczony do zabezpieczenia krawędzi startowej dachów na rąbek stojący. Świetnie komponuje się z obróbkami deski szczytowej, tworząc spójny styl wykończenia. Starannie wyprofilowana **obróbka dekarcka zwiększa szczelność** i przekłada się na estetykę montażu.



→ Taśma wygłuszająca

Taśma montowana jest na spodniej stronie paneli blachy na rąbek stojący.



→ Membrana dachowa Ruukki 170

Membrana dachowa o gramaturze 170 g/m². Szerokość rolki 1,5 m, długość rolki 50 mb.

→ **Bariera przeciwsniegowa do blach na rąbek stojący**



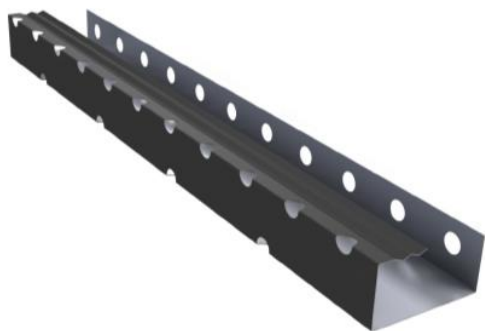
Bariera przeciwsniegowa wykorzystywana jest do zabezpieczenia dachu przed zsuwaniem się śniegu.

→ **Drabina dachowa do blachy na rąbek stojący**

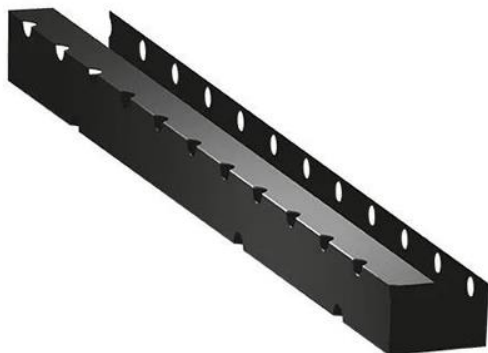


Drabina dachowa pozwala na bezpieczne przemieszczanie się na odcinku pomiędzy okapem, a kalenicą.

→ **Listwa podgąsiorowa Classic 490, 460, 340, 255 mm**



Element systemowy stosowany w rozwiązaniach kalenicy Ruukki Classic. Odpowiada za prawidłową wentylację połączenia oraz stanowi podstawę montażową dla obróbki kalenicy. Dostępność kilku wymiarów umożliwia dopasowanie do rozstawu rąbków stojących przy kalenicach prostych – **te obróbki blacharskie dachu zamówisz w czterech popularnych długościach.**



→ **Listwa podgąsiorowa Classic 3000 mm**

Element przeznaczony do kalenic skośnych w systemie Ruukki Classic. Umożliwia precyzyjne docięcie i dopasowanie do zmiennego rozstawu rąbków stojących. **Obróbka dachu** tego typu sprawdza się zwłaszcza przy złożonej geometrii połaci. Wspiera wentylację i pozwala na stabilny montaż.