

Płyta warstwowa SP2E E-PIRS

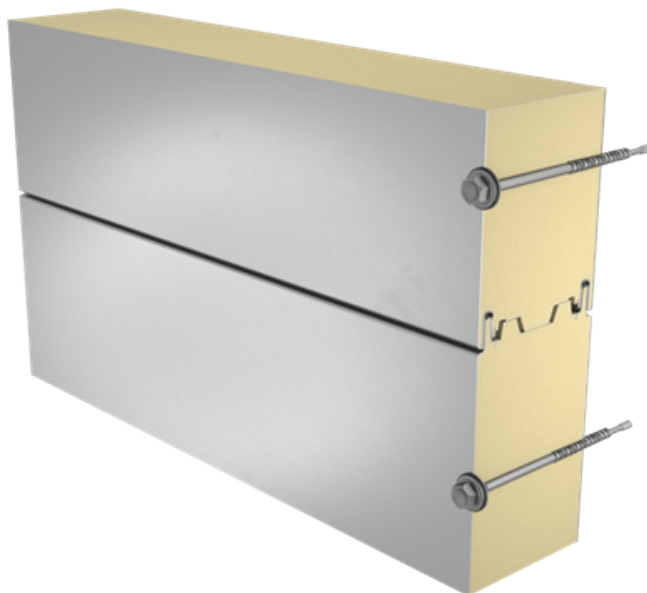
Płyta warstwowa **SP2E E-PIRS** jest dostępna w zakresie grubości 120 - 160 mm.

Niski współczynnik przewodzenia ciepła oraz dopasowana konstrukcja złączy wraz z szerokim zakresem grubości sprawiają, że płyta ta stanowi **idealne rozwiązanie dla obiektów chłodniczych**. Innowacyjna technologia zwiększająca wytrzymałość płyty zapewnia **nośność wyższą nawet o 40%** w porównaniu ze standardowymi rozwiązaniami.

Materiał rdzenia w postaci sztywnej, bezfreonowej, samogasnącej pianki poliizocyanurowej (PIR) jest nieszkodliwy dla środowiska naturalnego. Jego **doskonałe właściwości termoizolacyjne** pozwalają na zmniejszenie grubości projektowanej płyty, co oznacza również niższe koszty transportu oraz montażu, jak również **uzyskanie znacznych oszczędności** w kosztach eksploatacji obiektu.

Zastosowanie:

- Ściany zewnętrzne
- Ściany wewnętrzne
- Sufity



WYŚLIJ ZAPYTANIE

Informacje na stronie internetowej Ruukki są zgodne z naszym aktualnym stanem wiedzy. Pomimo iż dokładamy wszelkich starań, by zapewnić poprawność danych, spółka nie ponosi odpowiedzialności za bezpośrednie lub pośrednie szkody wynikające z możliwych błędów lub niewłaściwego wykorzystania informacji zawartych na naszej stronie internetowej. Spółka zastrzega sobie prawo do wprowadzania zmian.

Własności

Nazwa	Płyta warstwowa SP2E E-PIRS
Standardowa szerokość modułarna	1100 mm
Opcjonalna szerokość modułarna (B)	1000 (D = 120, 140 mm)
Długość minimalna	2000 mm
Długość maksymalna	18500 mm
Grubość okładziny zewnętrznej	0,5 mm
Grubość okładziny wewnętrznej	0,4 mm
Stopień rozprzestrzeniania ognia	NRO

Grubość D (mm)	120	140	160
Masa (kg/m ²)	13	13,7	14,5
Współczynnik U _c (W/m ² K)	0,18	0,15	0,14
Izolacja akustyczna R _w (dB)	24	24	24
Reakcja na ogień	B-s2,d0	B-s2,d0	B-s2,d0
GWP-total, A1-A3 (kg CO ₂ ◇/m ²)	32,6	34,2	35,8
Łączny GWP, A1-A3 (kg CO _{2e} /m ²) dla Ruukki® LowCarbon	-	-	-

Wartości odporności ogniowej ściany i maks. rozstaw płyt dla układu poziomego/pionowego (m):	120	140	160
EI 15	7.5 / 7.5	7.5 / 7.5	7.5 / 7.5
EI 30	4.0 / 3.0	6.0 / 3.0	6.0 / 3.0
EW 30	7.5 / 7.5	7.5 / 7.5	7.5 / 7.5
EW 45	- / 3.0	- / 3.0	- / 3.0

Wartości odporności ogniowej sufitu i maks. rozstaw podpór (m):	120	140	160
---	-----	-----	-----

EI 15 (wewn.)	2.0	2.0	2.0
EI 30 (wewn.)	2.0	2.0	2.0

Szczegółowych informacji dotyczących zastosowania wyników odporności ogniowej udziela Dział Handlowy Ruukki.

Wszystkie własności deklarowane są zgodnie z normą EN 14509 i innymi odpowiednimi normami.

Powłoki i kolory

Materiały

Okladzina	Powłoka	Poziom połysk (GU)	Kategoria korozyjności	Odporność na promieniowanie UV	Kolory
Zewnętrzna	GreenCoat Pural BT Satin	20	C4	Ruv4-5	RAL7035 (RR292), RAL9010 (RR126)
Zewnętrzna	GreenCoat Pural BT Metallic	40	C4	Ruv4	RAL9006 (RR40), RAL9007 (RR41)
Zewnętrzna	Poliester	35	C3	Ruv2-3	RAL1015 (RR807), RAL1021, RAL2003, RAL3000 (RR770), RAL3009 (RR29), RAL3013 (RR774), RAL5003 (RR4F8), RAL5005 (RR4A8), RAL5012 (RR408), RAL6011 (RR526), RAL6018 (RR5G8), RAL7015 (RR23), RAL7016 (RR288), RAL7035 (RR2B1), RAL7040 (RR287), RAL9002 (RR1G6), RAL9003 (RR106), RAL9006 (RR946), RAL9007, RAL9010 (RR1G5), Złoty dąb
Wewnętrzna	Poliester	35	C3	-	RAL9002 (RR1G6), RAL9010 (RR1G5)
Wewnętrzna	PVC laminat*		C4	-	Biały

*) *materiał opcjonalny*

Odporność na promieniowanie UV określa, w jakim stopniu powłoka zachowuje swój oryginalny kolor i połysk zgodnie z normą EN10169. Im wyższa klasa, tym większa odporność.

Kategorie korozyjności opisują zewnętrzne warunki atmosferyczne zgodnie z normą EN12944. Im wyższa kategoria, tym bardziej agresywne środowisko.

Dowiedz się więcej o odporności UV i korozyjności.

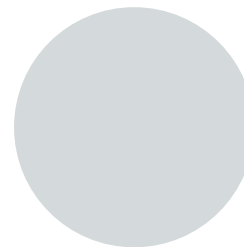
Kolory podstawowe



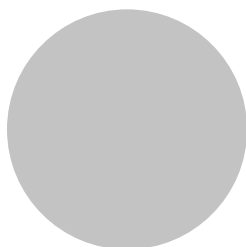
RAL9010 RR1G5



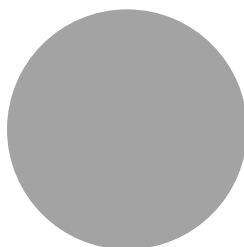
RAL9002 RR1G6



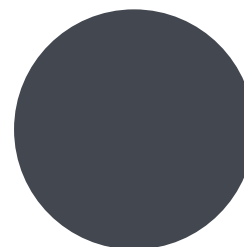
RAL7035 RR2B1



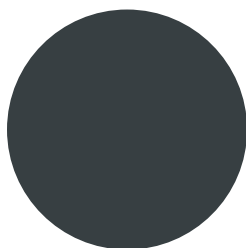
RAL9006 RR946



RAL9007



RAL7015 RR23

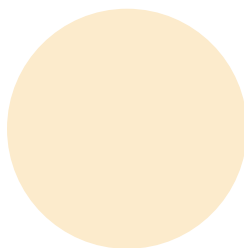


RAL7016 RR288

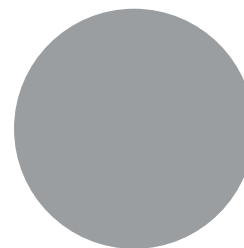
Kolory uzupełniające



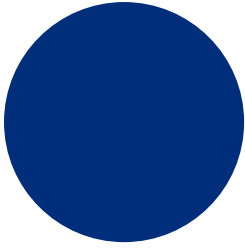
RAL9003 RR106



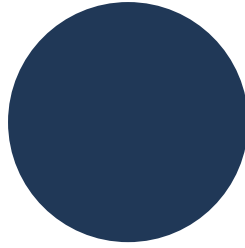
RAL1015 RR807



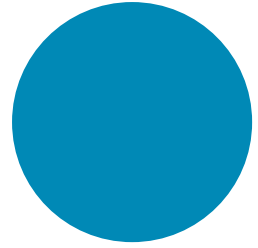
RAL7040 RR287



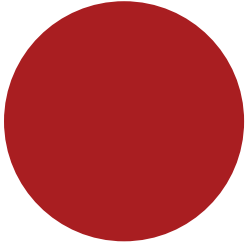
RAL5005 RR4A8



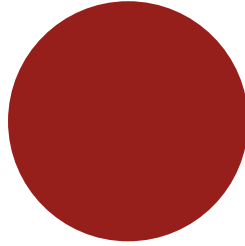
RAL5003 RR4F8



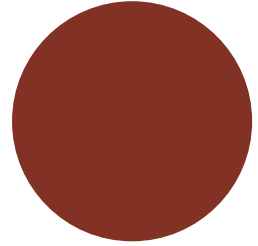
RAL5012 RR408



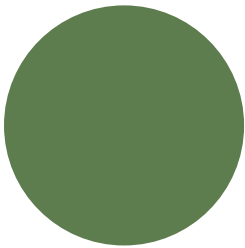
RAL3000 RR770



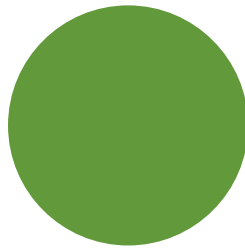
RAL3013 RR774



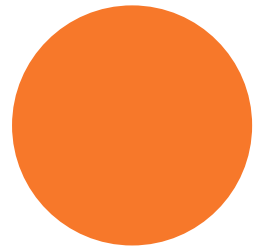
RAL3009 RR29



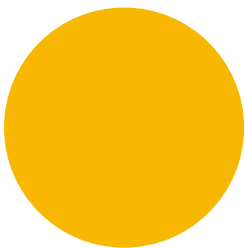
RAL6011 RR526



RAL6018 RR5G8



RAL2003

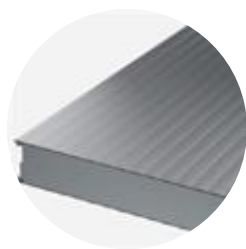


RAL1021

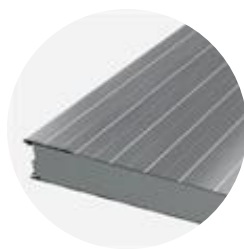


Złoty dąb

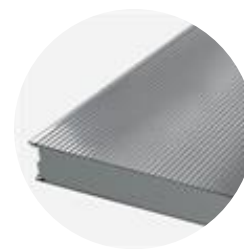
Opcje profilowania



Liniowe L25



Liniowe L



Mikro M

Szerokość modułarna	Okładzina	Opcje profilowania
1100mm	Zewnętrzna	L, L25, M
	Wewnętrzna	L25
1000mm	Zewnętrzna	L, L25, M
	Wewnętrzna	L25

Narzędzia projektowe

Program do optymalizacji płyt warstwowych



Program TrayPan to własne narzędzie Ruukki wspierające obliczenia wytrzymałościowe i optymalizację płyt warstwowych w projekcie. Przyjazne dla użytkownika oprogramowanie uwzględnia obciążenie, temperaturę, rozstaw, współczynnik U, odporność ogniową i parametry akustyczne.

[Przejdź do programu](#)

Obiekty BIM

W celu ułatwienia prac związanych z projektami architektonicznymi i budowlanymi oraz zapewnienia dokładnych informacji o produkcie w formie 3D, firma Ruukki oferuje szereg obiektów CAD / BIM dla Autodesk Revit i ArchiCAD.



Pobierz obiekty BIM do swojego komputera

Biblioteka ProdLib dostarcza produkty Ruukki jako modele BIM w formie 3D bezpośrednio do Twojego komputera i programów projektowych AutoCad, AutoDesk Revit, Archicad i Tekla Structures. Biblioteka produktów gromadzi w jednym miejscu wszystkie niezbędne modele projektowe i rysunki szczegółowe. Powiadomienia o aktualizacjach są automatyczne, dlatego jako użytkownik możesz być pewien, że Twoje dane produktowe są regularnie aktualizowane. ProdLib może być również stosowany jako samodzielna aplikacja komputerowa.

[Przejdź do biblioteki BIM](#)

Zamówienie



Formularz zamówienia

XLS, 79,5 KB

Dokumenty techniczne

**Katalogi
produktowe**



Akcesoria



**Rysunki
szczegółowe**



Instrukcje montażu



Instrukcje
użytkowania



Certyfikaty i deklaracje



Deklaracja Właściwości Użytkowych 37/X-PIR/OBO - płyty z rdzeniem z pianki PIR (X-PIR) w okładzinach ze stali nierdzewnej

PDF, 151,7 KB



Deklaracja Właściwości Użytkowych 29/E-PIR/OBO - płyty z rdzeniem z pianki PIR (E-PIR)

PDF, 234,5 KB



Deklaracja Właściwości Użytkowych 30/X-PIR/OBO - płyty z rdzeniem z pianki PIR (X-PIR)

PDF, 180,2 KB

Deklaracje
środowiskowe



Aprobaty i atesty

