

Liberta Cor-Ten 800

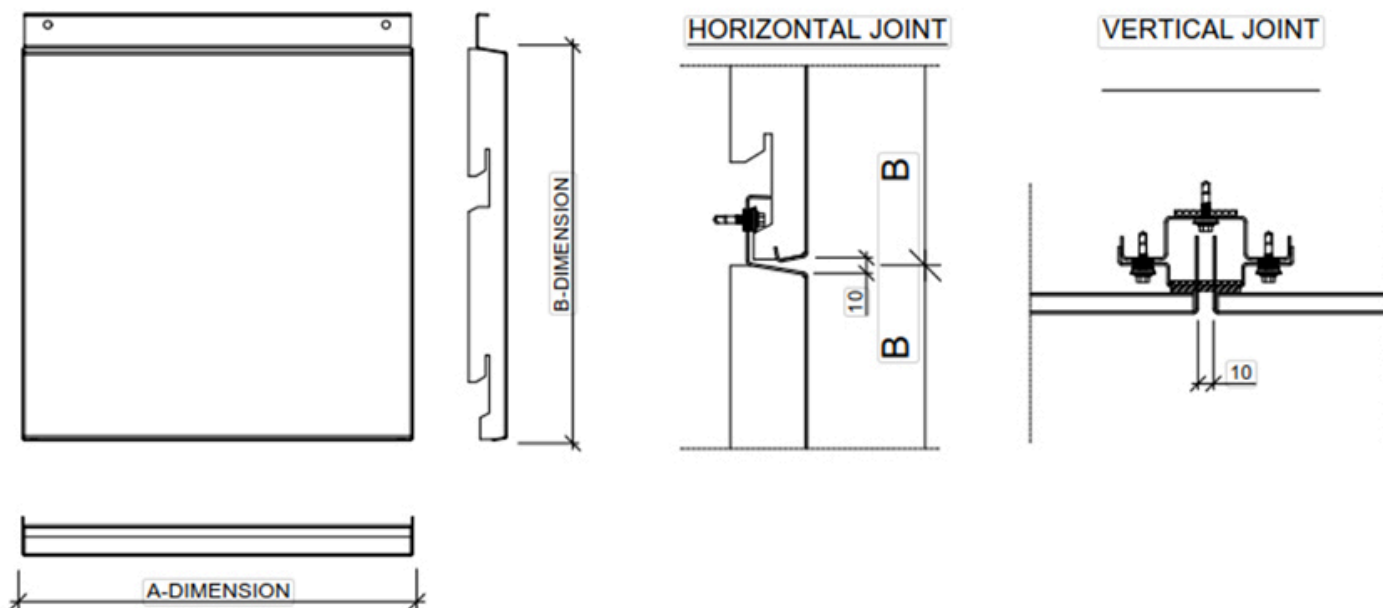
Wentylowany system elewacyjny Liberta Cor-Ten 800 pozwala uzyskać harmonijną i nowoczesną fasadę bazującą na stali Cor-Ten®.

- Pionowy układ na elewacji
- Opinia ITB dotycząca nieodpadania okładziny z elewacji przez 120 minut w razie pożaru
- Ruukki® Emotion
Dostępny także z perforacją i podświetleniem.



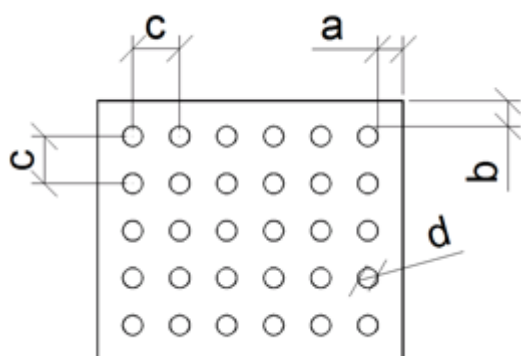
WYŚLIJ ZAPYTANIE

Własności



Nazwa	Liberta Cor-Ten 800
Głębokość	40 mm
Szczeliny poziome	10 mm
Szczeliny pionowe	10 mm
Rodzaj łącznika	Ukryty łącznik

Układ perforacji



Rozstaw/otwór	mm
a	≥10

b	≥ 10
c	$\geq d+25$
d	16, 20, 30, 40, 50, 60

Perforacja symetryczna: w pełni perforowany w symetrycznym układzie kwadratów. Tylko 1 rozmiar otworu (d) i rozstaw (a, b, c) dla produktu.

Perforacja artystyczna: w pełni lub częściowo perforowany w dowolnie wybranych miejscach. Wszystkie rozmiary otworów (d) i rozstawy (c) dostępne dla produktu.

Tabela wymiarów

Kliknij na zdjęcie, by zobaczyć powiększenie.

Materiał:

- stal COR-TEN® A 1.5 mm



Materiały

Materiały

Materiał	Grubość materiału (mm)	Masa (kg/m ²)	Obróbka powierzchni	GWP A1-A3 (kg CO ₂ ekw./m ²)	Reakcja na ogień
Stal Cor-Ten A *	1.5	13.6	-	38.1	A1

Z uwagi na niepowtarzalny skład chemiczny, arkusze ze stali konstrukcyjnej Cor-Ten o zwiększonej odporności na warunki atmosferyczne, mają znacznie lepszą odporność na korozję atmosferyczną niż podobne zwykłe stale konstrukcyjne. Stal odporną na warunki atmosferyczne wykorzystuje się w zastosowaniach architektonicznych bez konieczności poddawania jej oddzielnej obróbce powierzchniowej. Zastosowanie stali odpornej na warunki atmosferyczne eliminuje zatem potrzebę

obróbki powierzchni podczas produkcji i eksploatacji, zmniejszając z kolei obciążenie dla środowiska oraz koszty w trakcie cyklu życia produktu.

Odporność produktu na warunki atmosferyczne jest spowodowana ochronną warstwą produktów utleniania stali, tj. patyną, która tworzy się na powierzchni materiału i charakteryzuje się niską przepuszczalnością tlenu. Warstwa ta powstaje, gdy stal jest okresowo nawilgacana i wysuszana. W normalnych warunkach pogodowych formowanie warstwy ochronnej trwa od 18 do 36 miesięcy. Początkowo warstwa patyny ma kolor czerwonobrazowy, ale z czasem nabiera ciemniejszego odcienia. W środowiskach przemysłowych warstwa patyny formuje się szybciej i staje się ciemniejsza niż w bardziej czystym środowisku wiejskim. W przypadku, gdy powierzchnia stali jest ciągle wilgotna lub sucha, ochronna powłoka patyny nie ma warunków do wytworzenia się.

Stal Cor-Ten A używana jest do produkcji kasetonów (S355J0WP-COR-TEN A).

Obiekty BIM



Pobierz obiekty BIM do swojego komputera

Biblioteka ProdLib dostarcza produkty Ruukki jako modele BIM w formie 3D bezpośrednio do Twojego komputera i programów projektowych AutoCad, AutoDesk Revit, Archicad i Tekla Structures. Biblioteka produktów gromadzi w jednym miejscu wszystkie niezbędne modele projektowe i rysunki szczegółowe. Powiadomienia o aktualizacjach są automatyczne, dlatego jako użytkownik możesz być pewien, że Twoje dane produktowe są regularnie aktualizowane. ProdLib może być również stosowany jako samodzielna aplikacja komputerowa.

[Przejdź do biblioteki BIM](#)

Do pobrania

Akcesoria



Instrukcje
konserwacji



Formularz
zamówienia



**Deklaracje
Właściwości
Użytkowych**



Wizualizator

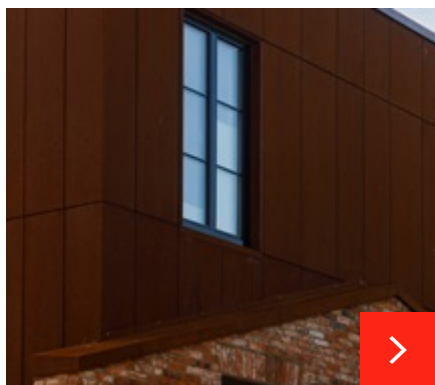


Wizualizator elewacji - zobacz swój pomysł!

Zainspiruj się tym, jak produkty okładzinowe Ruukki wyglądają na fasadzie budynku. Skorzystaj z naszego wizualizatora i znajdź swoją własną kombinację struktur, wzorów, kolorów i materiałów powierzchni.

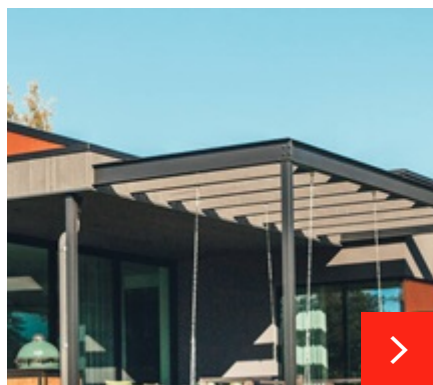
[Przejdź do wizualizatora](#)

Referencje



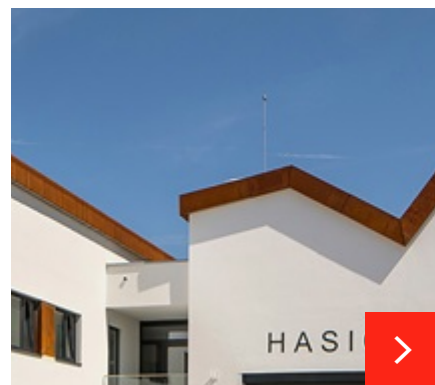
Budynek mieszkalny Veski, Estonia

Stary młyn, zaprojektowany i wybudowany w roku 1888, został zamieniony w apartamentowiec. Harmonię między starymi i nowymi częściami budynku udało się osiągnąć ...



Dom jednorodzinny, Estonia

Właściciel tego nowoczesnego domu od początku wiedział, że fasada budynku musi wyróżniać się stalą Cor-Ten®, znakomicie komponującą się z wysokimi sosnami w tle...



Budynek straży pożarnej, Czechy

Budynek straży pożarnej w miejscowości Bilovice nad Svitavou, w Czechach, łączy tradycję z nowoczesnością. Kasetony Liberta Cor-Ten 800 i panele Lamella Cor-Ten...



Szpital Uniwersytecki, Estonia

W latach 2020-2023 kampus Uniwersytetu w Tartu, w Estonii, został powiększony o ponad 33 000 m². Wybudowane zostały m.in. nowe skrzydła kliniki pediatrycznej or...

Zobacz wszystkie obiekty z kasetonami Liberta