

Liberta Cor-Ten 700

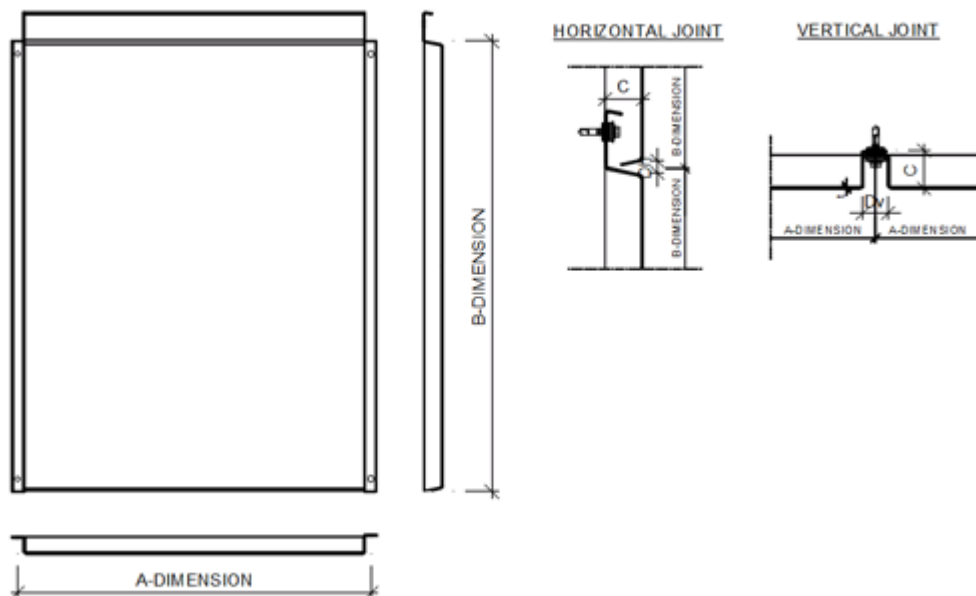
Stwórz harmonijny układ o kolorze patyny, korzystając z wentylowanych systemów elewacyjnych Liberta Cor-Ten 700.

- Pionowy układ na elewacji
- Opinia ITB dotycząca nieodpadania okładziny z elewacji przez 120 minut w razie pożaru
- **Ruukki® Emotion**
Dostępny także z perforacją i podświetleniem.



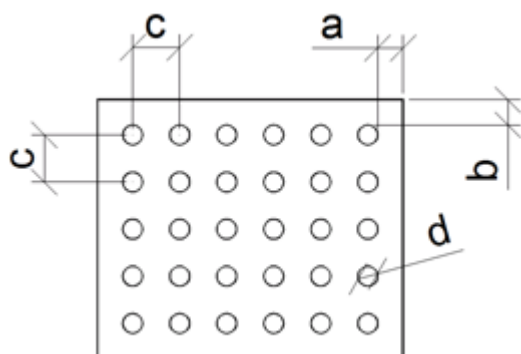
WYŚLIJ ZAPYTANIE

Własności



Nazwa	Liberta Cor-Ten 700
Głębokość	30 mm
Szczeliny poziome	10 mm
Szczeliny pionowe	20, 25, 30 mm
Rodzaj łącznika	Standardowy łącznik

Układ perforacji



Rozstaw/otwór

mm

a	≥10
b	≥10
c	≥ d+25
d	16, 20, 30, 40, 50, 60

Perforacja symetryczna: w pełni perforowany w symetrycznym układzie kwadratów. Tylko 1 rozmiar otworu (d) i rozstaw (a, b, c) dla produktu.

Perforacja artystyczna: w pełni lub częściowo perforowany w dowolnie wybranych miejscach. Wszystkie rozmiary otworów (d) i rozstawy (c) dostępne dla produktu.

Tabela wymiarów

Kliknij na zdjęcie, by zobaczyć powiększenie.

Materiał:

- stal COR-TEN® A 1.5 mm



Materiały

Materiały

Materiał	Grubość materiału (mm)	Masa (kg/m ²)	Obróbka powierzchni	GWP A1-A3 (kg CO ₂ ekw./m ²)	Reakcja na ogień
Stal Cor-Ten A*	1.5	13.6	-	38.1	A1

Z uwagi na niepowtarzalny skład chemiczny, arkusze ze stali konstrukcyjnej Cor-Ten o zwiększonej odporności na warunki atmosferyczne, mają znacznie lepszą odporność na korozję atmosferyczną niż podobne zwykłe stале konstrukcyjne. Stal odporną na warunki atmosferyczne wykorzystuje się w

zastosowaniach architektonicznych bez konieczności poddawania jej oddzielnej obróbce powierzchniowej. Zastosowanie stali odpornej na warunki atmosferyczne eliminuje zatem potrzebę obróbki powierzchni podczas produkcji i eksploatacji, zmniejszając z kolei obciążenie dla środowiska oraz koszty w trakcie cyklu życia produktu.

Odporność produktu na warunki atmosferyczne jest spowodowana ochronną warstwą produktów utleniania stali, tj. patyną, która tworzy się na powierzchni materiału i charakteryzuje się niską przepuszczalnością tlenu. Warstwa ta powstaje, gdy stal jest okresowo nawilgacana i wysuszana. W normalnych warunkach pogodowych formowanie warstwy ochronnej trwa od 18 do 36 miesięcy. Początkowo warstwa patyny ma kolor czerwonobrazowy, ale z czasem nabiera ciemniejszego odcienia. W środowiskach przemysłowych warstwa patyny formuje się szybciej i staje się ciemniejsza niż w bardziej czystym środowisku wiejskim. W przypadku, gdy powierzchnia stali jest ciągle wilgotna lub sucha, ochronna powłoka patyny nie ma warunków do wytworzenia się.

Stal Cor-Ten A używana jest do produkcji kasetonów (S355J0WP-COR-TEN A).

Obiekty BIM



Pobierz obiekty BIM do swojego komputera

Biblioteka ProdLib dostarcza produkty Ruukki jako modele BIM w formie 3D bezpośrednio do Twojego komputera i programów projektowych AutoCad, AutoDesk Revit, Archicad i Tekla Structures. Biblioteka produktów gromadzi w jednym miejscu wszystkie niezbędne modele projektowe i rysunki szczegółowe. Powiadomienia o aktualizacjach są automatyczne, dlatego jako użytkownik możesz być pewien, że Twoje dane produktowe są regularnie aktualizowane. ProdLib może być również stosowany jako samodzielna aplikacja komputerowa.

[Przejdź do biblioteki BIM](#)

Do pobrania

Akcesoria



Instrukcje
konserwacji



Formularz
zamówienia



Deklaracje
Właściwości
Użytkowych



Wizualizator

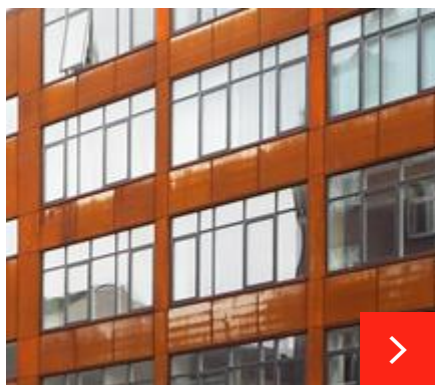


Wizualizator elewacji - zobacz swój pomysł!

Zainspiruj się tym, jak produkty okładzinowe Ruukki wyglądają na fasadzie budynku. Skorzystaj z naszego wizualizatora i znajdź swoją własną kombinację struktur, wzorów, kolorów i materiałów powierzchni.

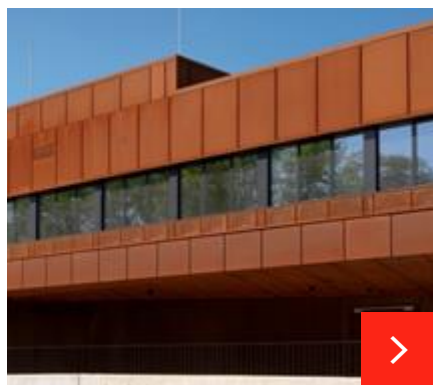
[Przejdź do wizualizatora](#)

Referencje



Thorsgården – budynek biurowy

Budynek Thorsgården, zlokalizowany w dzielnicy Nørrebro w Kopenhadze, powstał w 1942 roku i do lat 70-tych ubiegłego wieku funkcjonował jako obiekt przemysłowy...



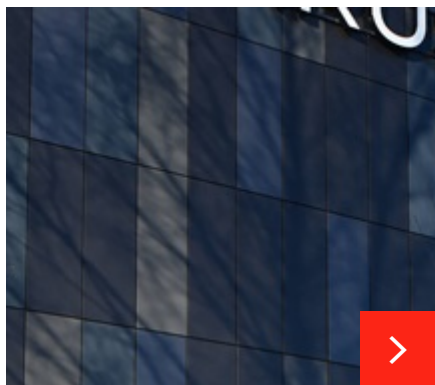
Hala 100-lecia KS Cracovia 1906

Firma Ruukki Polska dostarczyła kasetony Liberta Cor-Ten® 700 dla elewacji hali i została laureatem konkursów Budowniczy Polskiego Sportu 2018 oraz Sportowa Arc...



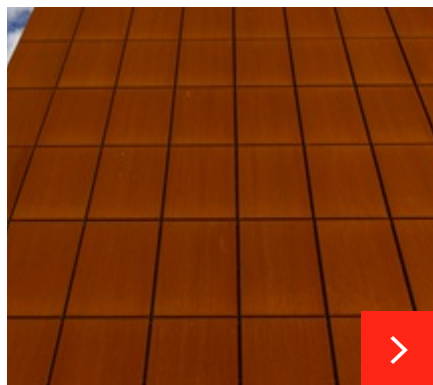
Apartamentowiec, Estonia

Główne wejście do budynku i wjazd na parking przyciągają uwagę perforowanymi artystycznie kasetonami Liberta Cor-Ten 700 z podświetleniem.



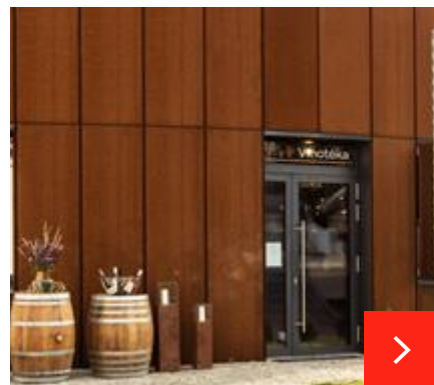
Varuste.net, Finlandia

Varuste.net stanowi znakomity przykład obiektu komercyjnego, w którym zastosowano wiele różnych produktów Ruukki. Wśród nich wyróżnia się system okładzinowy Ruu...



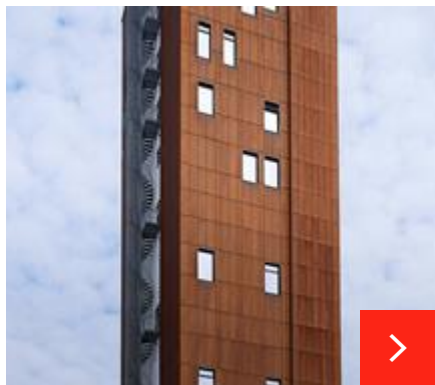
Latarnia Ogre, Łotwa

Latarnia z elewacją ze stali Cor-Ten® to nowy obiekt na Łotwie, położony nad rzeką Ogre, w mieście o tej samej nazwie. Do wykonania elewacji użyto kasetonów Ruu...



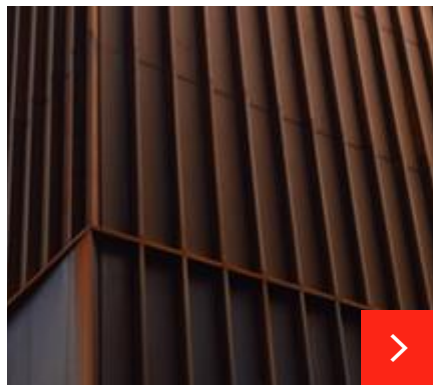
Winnica ViaJur, Słowacja

Kasetony Ruukki Liberta Cor-Ten® 700 nadały naturalny wygląd nowemu sklepowi z winem w winnicy ViaJur w Słowacji. Dodatkowo firma Ruukki dostarczyła specjalne p...



Tårnet Kulturarena, Norwegia

Dla tego budynku dostarczyliśmy kompletny system ścienny Ruukki Forma®, w skład którego wchodzi płyty warstwowe oraz panele elewacyjne.



Budynek orkiestry The Hallé, Manchester, UK

Produkty elewacyjne Ruukki zostały wykorzystane przy budowie nowej siedziby dla słynnej orkiestry symfonicznej The Hallé. Trzypiętrowa konstrukcja dobudowana do...

[Zobacz wszystkie obiekty z kasetonami Liberta](#)