

Liberta Cor-Ten 600

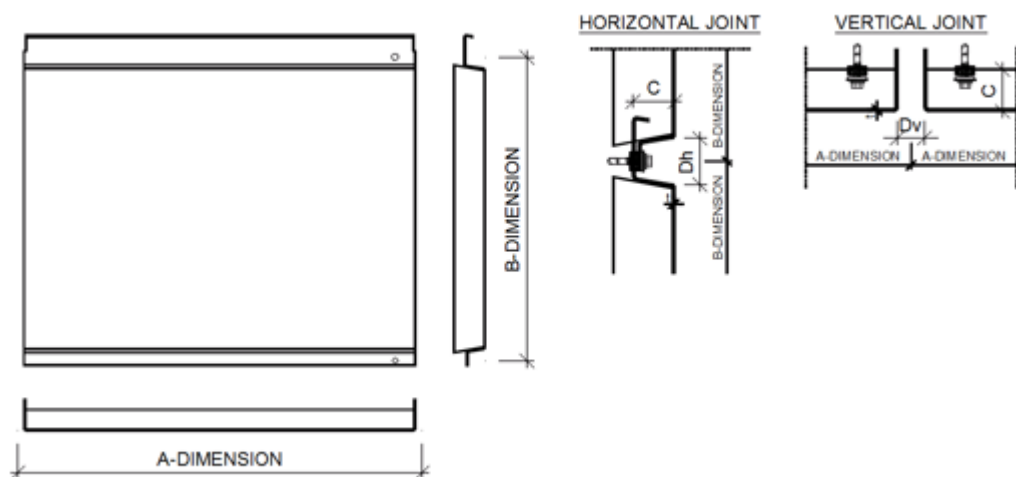
Stwórz harmonijną i unikalną elewację o kolorze patyny, korzystając z kasetonów elewacyjnych Liberta Cor-Ten 600.

- Poziomy układ na elewacji
- Opinia ITB dotycząca nieodpadania okładziny z elewacji przez 120 minut w razie pożaru
- **Ruukki® Emotion**
Dostępny także z perforacją i podświetleniem.



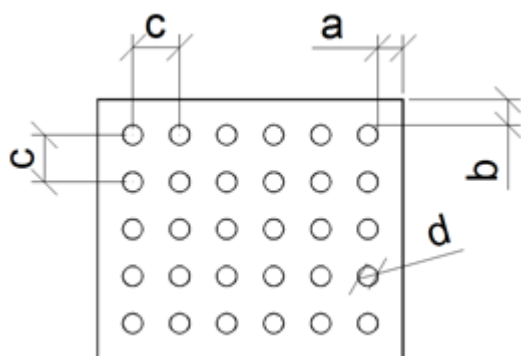
WYŚLIJ ZAPYTANIE

Własności



Nazwa	Liberta Cor-Ten 600
Głębokość	30 mm
Szczeliny poziome	34 mm
Szczeliny pionowe	10, 15, 20, 25, 30 mm
Rodzaj łącznika	Standardowy łącznik

Układ perforacji



Rozstaw/otwór	mm
a	≥ 10

b	≥10
c	≥ d+25
d	16, 20, 30, 40, 50, 60

Perforacja symetryczna: w pełni perforowany w symetrycznym układzie kwadratów. Tylko 1 rozmiar otworu (d) i rozstaw (a, b, c) dla produktu.

Perforacja artystyczna: w pełni lub częściowo perforowany w dowolnie wybranych miejscach. Wszystkie rozmiary otworów (d) i rozstawy (c) dostępne dla produktu.

Tabela wymiarów

Kliknij na zdjęcie, by zobaczyć powiększenie.

Materiał:

- stal COR-TEN® A 1.5 mm

LIBERTA COR-TEN® 600

TABELA REKOMENDOWANYCH WYMIARÓW

MATERIAŁ: Stal COR-TEN® A 1.50 mm
 - Dla zachowania równowagi wymiary kostek powinny się różnić w sposób nieregularny (nie 1:1).
 ZAKRES WYMIARÓW OPTIMALNYCH POD WZGLĘDEM KOSZTÓW I ODPADÓW
 Szerokość: 0-1000 mm
 Wysokość: 50-1000 mm
 8 1000...1000 mm



Materiały

Materiały

Materiał	Grubość materiału (mm)	Masa (kg/m ²)	Obróbka powierzchni	GWP A1-A3 (kg CO ₂ ekw./m ²)	Reakcja na ogień
Stal Cor-Ten A *	1.5	13.6	-	38.1	A1

Z uwagi na niepowtarzalny skład chemiczny, blacha stalowa ze stali konstrukcyjnej Cor-Ten, odpornej na warunki atmosferyczne, ma znacznie lepszą odporność na korozję atmosferyczną niż podobne zwykłe gatunki stali konstrukcyjnej. Stal odporną na warunki atmosferyczne wykorzystuje się w zastosowaniach architektonicznych bez konieczności poddawania jej oddzielnej obróbce

powierzchniowej. Zastosowanie stali odpornej na warunki atmosferyczne eliminuje zatem potrzebę obróbki powierzchni podczas produkcji i eksploatacji, zmniejszając z kolei obciążenie dla środowiska oraz koszty w trakcie cyklu życia produktu.

Odporność produktu na warunki atmosferyczne jest spowodowana ochronną warstwą produktów utleniania stali, tj. patyną, która tworzy się na powierzchni materiału i charakteryzuje się niską przepuszczalnością tlenu. Warstwa ta powstaje, gdy stal jest okresowo nawilgaczana i wysuszana, co w normalnych warunkach pogodowych trwa od 18 do 36 miesięcy. Początkowo warstwa patyny ma kolor czerwonobrazowy, ale z czasem nabiera ciemniejszego odcienia. W środowiskach przemysłowych warstwa patyny formuje się szybciej i staje się ciemniejsza niż w bardziej czystym środowisku wiejskim. W przypadku, gdy powierzchnia stali jest ciągle wilgotna lub sucha, ochronna powłoka patyny nie ma warunków do wytworzenia się.

Stal Cor-Ten z gatunku A wykorzystuje się do produkcji kasetonów (S355J0WP-COR-TEN A).

Obiekty BIM



Pobierz obiekty BIM do swojego komputera

Biblioteka ProdLib dostarcza produkty Ruukki jako modele BIM w formie 3D bezpośrednio do Twojego komputera i programów projektowych AutoCad, AutoDesk Revit, Archicad i Tekla Structures. Biblioteka produktów gromadzi w jednym miejscu wszystkie niezbędne modele projektowe i rysunki szczegółowe. Powiadomienia o aktualizacjach są automatyczne, dlatego jako użytkownik możesz być pewien, że Twoje dane produktowe są regularnie aktualizowane. ProdLib może być również stosowany jako samodzielna aplikacja komputerowa.

[Przejdź do biblioteki BIM](#)

Do pobrania

Aksesoria



Instrukcje
konserwacji



Formularz
zamówienia



Deklaracje
Właściwości
Użytkowych



Wizualizator



Wizualizator elewacji - zobacz swój pomysł!

Zainspiruj się tym, jak produkty okładzinowe Ruukki wyglądają na fasadzie budynku. Skorzystaj z naszego wizualizatora i znajdź swoją własną kombinację struktur, wzorów, kolorów i materiałów powierzchni.

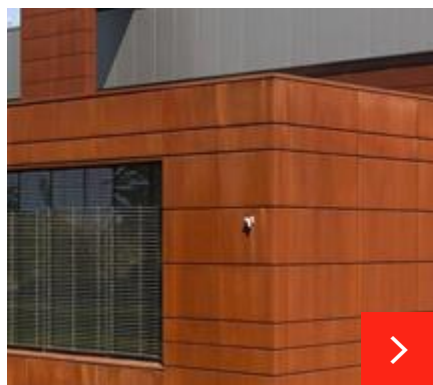
[Przejdź do wizualizatora](#)

Referencje



Szkoła Majåkerskolan

Szkoła Majåkerskolan w Lidköping w Szwecji, wybudowana w 2017 roku, to miejsce, gdzie uczniowie kończą pierwsze sześć lat swojej edukacji.



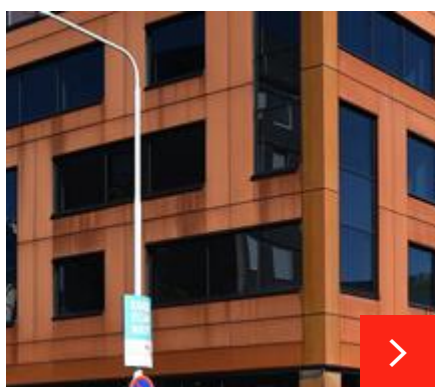
Global Szymanów

Firma Ruukki dostarczyła kasetony elewacyjne Liberta Cor-ten 600, płyty warstwowe oraz blachy dachowe nośne na budowę hali magazynowej z budynkiem biurowym firm...



Straż Pożarna Langenzenn

Firma Ruukki Polska dostarczyła w 2020 roku produkty okładzinowe dla nowej siedziby straży pożarnej i archiwum miejskiego w niemieckim mieście Langenzenn. Do wy...



Kymen Lukko - szkoła

Pionowy i poziomy układ kasetonów Liberta Cor-Ten® 600 wyprodukowanych w wymiarach na indywidualne zamówienie nadaje fasadzie budynku interesujący wygląd. Kymen...

[Zobacz wszystkie obiekty z kasetonami Liberta](#)