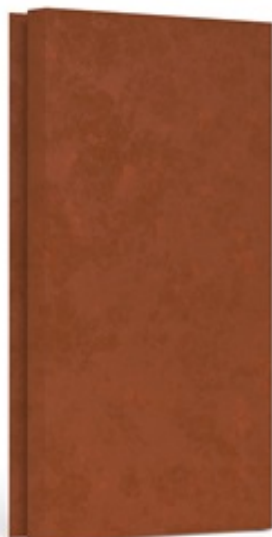


## Lamella Cor-Ten 20

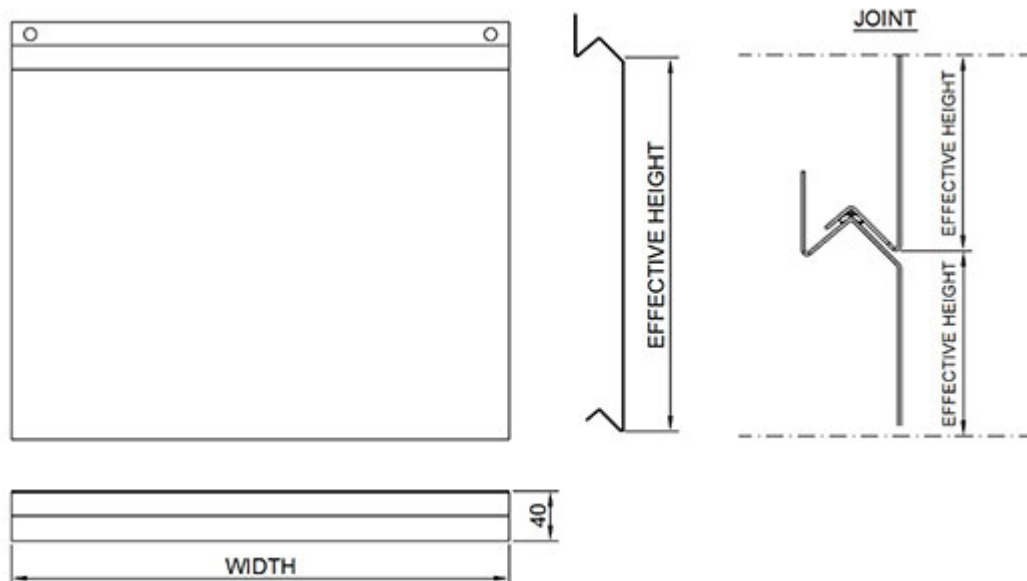
Stwórz atrakcyjną powierzchnię o rdzawym kolorze przy użyciu paneli elewacyjnych Lamella Cor-Ten 20.

- Panel z ukrytymi łącznikami
- Przeznaczony do montażu poziomego i pionowego na elewacji
- Opinia ITB dotycząca nieodpadania okładziny z elewacji przez 120 minut w razie pożaru
- **Ruukki® Emotion**  
Dostępny także z perforacją i podświetleniem.



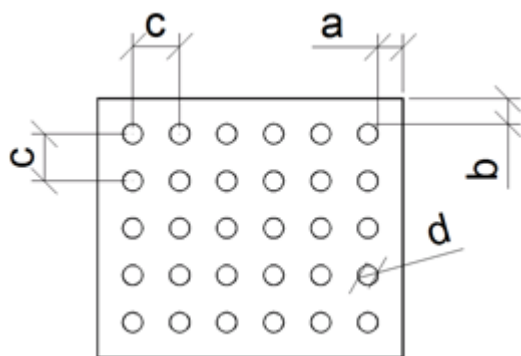
WYŚLIJ ZAPYTANIE

# Własności



Nazwa	Lamella Cor-Ten 20
Wysokość efektywna	150 - 600 mm, zalecane 300 mm
Szerokość	150...3800 mm
Głębokość	40 mm
Rodzaj łącznika	Ukryty łącznik

## Układ perforacji



Rozstaw/otwór	mm
a	$\geq 10$

b	≥10
c	≥ d+25
d	16, 20, 30, 40, 50, 60

Perforacja symetryczna: w pełni perforowany w symetrycznym układzie kwadratów. Tylko 1 rozmiar otworu (d) i rozstaw (a, b, c) dla produktu.

Perforacja artystyczna: w pełni lub częściowo perforowany w dowolnie wybranych miejscach. Wszystkie rozmiary otworów (d) i rozstawy (c) dostępne dla produktu.

## Materialy

### Materialy

Material	Grubość materiału (m m)	Masa (kg/m <sup>2</sup> )	Obróbka powierzchni	GWP A1-A3 (kg CO <sub>2</sub> ekw./m <sup>2</sup> )	Reakcja na ogień
Stal Cor-Ten A	1.5	12.4	-	34.7	A1

Z uwagi na niepowtarzalny skład chemiczny, blacha stalowa ze stali konstrukcyjnej Cor-Ten, o zwiększonej odporności na warunki atmosferyczne, ma znacznie lepszą odporność na korozję atmosferyczną niż podobne zwykłe gatunki stali konstrukcyjnej. Stal o zwiększonej odporności na warunki atmosferyczne wykorzystuje się w zastosowaniach architektonicznych bez konieczności poddawania jej oddzielnej obróbce powierzchniowej. Zastosowanie tej stali eliminuje zatem potrzebę obróbki powierzchni podczas produkcji i eksploatacji, zmniejszając z kolei obciążenie dla środowiska oraz koszty w trakcie cyklu życia produktu.

Odporność produktu na warunki atmosferyczne jest spowodowana ochronną warstwą produktów utleniania stali, tj. patyną, która tworzy się na powierzchni materiału i charakteryzuje się niską przepuszczalnością tlenu. Warstwa ta powstaje, gdy stal jest okresowo nawilgacana i wysuszana, co w normalnych warunkach pogodowych trwa od 18 do 36 miesięcy. Początkowo warstwa patyny ma kolor czerwonobrązowy, ale z czasem nabiera ciemniejszego odcienia. W środowiskach przemysłowych warstwa patyny formuje się szybciej i staje się ciemniejsza niż w bardziej czystym środowisku wiejskim. W przypadku, gdy powierzchnia stali jest ciągle wilgotna lub sucha, ochronna powłoka patyny nie ma warunków do wytworzenia się.

Stal Cor-Ten z gatunku A wykorzystuje się do produkcji paneli (S355J0WP-COR-TEN A).

# Obiekty BIM

---

Powered by



## Do pobrania

Akcesoria



Instrukcja  
konserwacji



Formularz  
zamówienia



Deklaracje  
Właściwości  
Użytkowych



## Wizualizator



### Wizualizator elewacji - zobacz swój pomysł!

Zainspiruj się tym, jak produkty okładzinowe Ruukki wyglądają na fasadzie budynku. Skorzystaj z naszego wizualizatora i znajdź swoją własną kombinację struktur, wzorów, kolorów i materiałów powierzchni.

[Przejdź do wizualizatora](#)

## Referencje

[Zobacz wszystkie obiekty z lamelami](#)