

Sandwichpanel SPA I til innvendige vegger

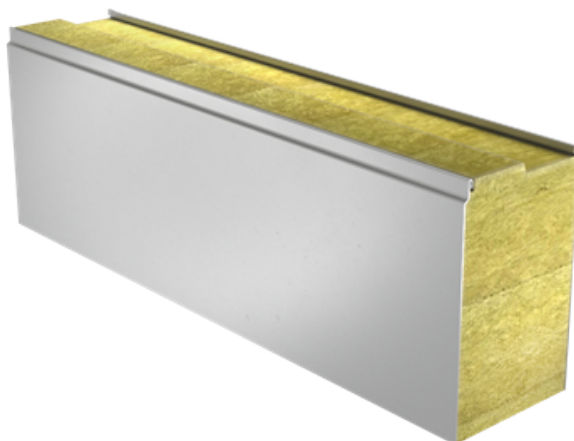
Sandwichpanel **SPA I** er tilgjengelig i tykkelser mellom 100-150 mm.

Dette produktet, som er laget med bruk av avanserte produksjonsprosesser, tilbyr optimal ytelse av den prosjekterte løsningen.

Kjernematerialet består av en ikke-brennbar og miljøvennlig fast mineralull, som gir dette sandwichpanelet en utmerket brannmotstand. En kompakt kjerne øker lufttettheten og gir enestående lydisolasjon.

Bruk:

- Innvendige vegger



[SEND FORESPØRSEL](#)

Egenskaper

Produktnavn	Sandwichpanel SPA I til innvendige vegger
Standard modulbredde	1200 mm
Min. lengde	2000 mm
Max. lengde	13500 mm
Tykkelse utvendig plate	0,5 mm
Tykkelse innvendig plate	0,5 mm

Tykkelse D (mm)	100	125	150
Vekt (kg/m ²)	17,4	20	22,4
U-verdi (W/m ² K)	0,40	0,31	0,26
Lydisolering Rw (dB)	29	30	30
Reaksjon ved brann	A2-s1, d0	A2-s1, d0	A2-s1, d0
GWP-total, A1-A3 (kg CO ₂ ◇/m ²)	29,5	30,5	31,4
Estimert GWP-verdi (A1-A3) for Ruukki LowCarbon (kg CO ₂ e/m ²)*	-	-	-

Brannmotstand vegg & maks spennvidde horisontal / vertikal montering (m):	100	125	150
EI 30	7.5 / 7.5	7.5 / 7.5	9.0 / 8.8
EI 30 (rustfritt stål)	-	-	7.5 / -
EI 60	7.5 / 7.5	7.5 / 7.5	9.0 / 8.8
EI 60 (stainless steel)	-	-	7.5 / -
EI 90	4.0 / 6.0	7.5 / 7.5	7.5 / 8.8
EI 90 (stainless steel)	-	-	6.0 / -
EI 120	-	7.5 / 7.5	7.5 / 7.5
EI 180	-	-	4.0 / -

Alle egenskaper er i henhold til EN 14509 og relaterte standarder.

Belegg og farger

Vi forstår at hvert byggeprosjekt er unikt og kan by på spesielle utfordringer. Ikke nøl med å ta kontakt med våre erfarne selgere og eksperter. Vi er her for å veilede deg gjennom hele prosessen og tilby skreddersydde løsninger med Ruukki-produkter som passer til prosjektets spesifikke behov.

Materialer

Fasadekledning	Belegg	Korrosjonsklasser*	UV-motstand	Farger
Innvendige overflater	Polyester	C3	-	RR20
Innvendige overflater	Foodsafe-laminat**	C4	-	Hvit
Innvendige overflater	Rustfritt stål**	C4	-	-

**Ved normal bruk er det tilstrekkelig å ta hensyn til korrosivitetsklasser ved valg av belegg. Hvis miljøet er krevende, for eksempel høy luftfuktighet, aggressive kjemikalier, saltholdighet, svoveldioksidinnhold eller høye temperaturer, kan dette påvirke produktets levetid og bør tas i betraktning ved valg av belegg. Se garantivilkårene for langsiktig ytelse eller kontakt oss.*

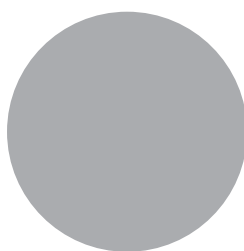
***Alternative materialer*

UV-motstand beskriver hvor godt belegget er i stand til å beholde dets opprinnelige farge- og glansnivåer i samsvar med EN10169. Desto høyere glans, desto bedre motstand.

Korrosjonskategorier beskriver klimaforhold utendørs i samsvar med EN12944. Desto høyere kategori, desto høyere korrosivt miljø.



RR20 Winter White



RR21 Pebble Grey

Profilalternativer



Micro 15



Rib 150



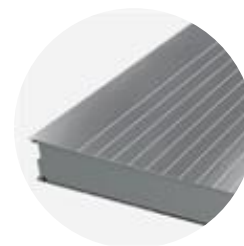
Rib 200



Rib 600



Flat



Linear 50

Prosjekteringsverktøy



TrayPan® beregningsprogram for sandwichpaneler

Med TrayPan® kan du prosjektere sandwichpanel. En panelkonstruksjon kan prosjekteres som en enkelt- eller flerspennkonstruksjon. Du kan enkelt beregne vindbelastningen, med få parameter. Programmet kalkulerer også nødvendig festemateriell.

[Gå til TrayPan®](#)



Last ned BIM-objekter rett på skrivebordet

Med ProdLib kan du enkelt laste ned Ruukkis produkter som BIM-modeller rett på skrivebordet i 3D til designprogrammer som AutoCad, Autodesk Revit, Archicad og Tekla Structures. Produktbiblioteket samler alle nødvendige modeller og detaljer på samme sted. Oppdateringer i biblioteket varsles automatisk, og som bruker kan du være sikker på at din produktinformasjon til enhver tid er oppdatert. ProdLib kan også brukes som et nedlastbart skrivebordsprogram.

[Gå til BIM biblioteket](#)

Tekniske dokumenter

Her finner du tekniske dokumenter relatert til Ruukkis sandwichpaneler. Dokumenter er sortert etter dokument type. Klikk for å gå til dokumentbiblioteket.

[Produktbeskrivelse](#)



[Tilbehørsbrosjyrer](#)



[Belastningstabeller](#)



[Monteringsinstruksjoner](#)



Vedlikeholdsinstruksjoner >

Lydisolering >

Brosjyrer >

Sertifiseringer og godkjenninger

Her finner du sertifiseringer og godkjenninger relatert til Ruukkis sandwichpaneler. Dokumenter er sortert etter dokument type. Klikk for å gå til dokumentbiblioteket.

Ytelseserklæring >

EDP >

**Sertifisering
innbruddsikkerhet** >

Garanti >