

Sandwichpanel SP2B X-PIR for yttervegger, innvendige vegger og himlinger

Sandwichpanel **SP2B X-PIR** er tilgjengelig i tykkelser mellom 100 - 120 mm.

Dette er en perfekt løsning for de fleste bygninger og konstruksjoner, og kombinerer høy kvalitet med svært gode tekniske egenskaper. Panelets utmerkede kvalitet sikrer en meget god brannmotstand, og øker dermed bygningenes brannsikkerhet.

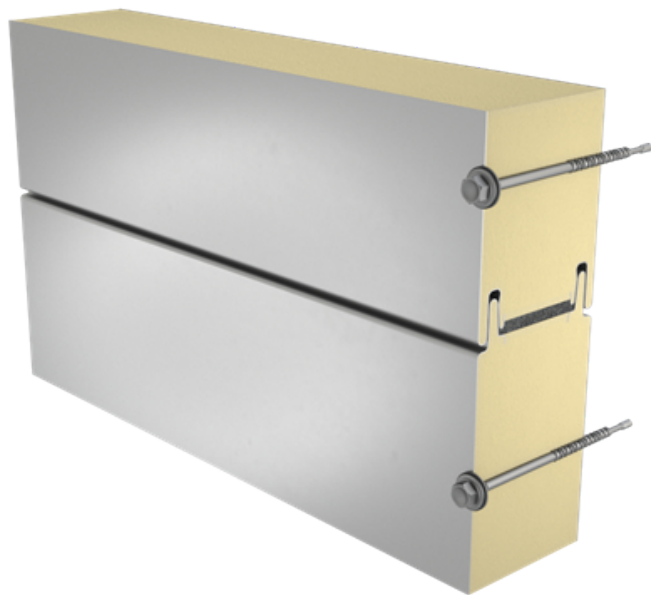
Kjernen i dette sandwichpanelet er laget av et stivt, HKFK-fritt, selvslukkende og bærekraftig polyisocyanurat-skum (PIR). Den har utmerkede varmeisolerende egenskaper som gjør det mulig å redusere paneltykkelsen, dette fører til lavere transport- og monteringskostnader så vel som betydelige besparelser i vedlikeholdskostnader for bygningen.

Sertifisering fra FM Global kan fås som tilvalg på **SP2B X-PIR** sandwichpanel. Sertifiseringen baseres på standardene 4880 og 4881 og garanterer at materialene levert av Ruukki holder høyeste sikkerhetsnivå i tilfelle brann. For mer informasjon om paneler med FM sertifisering, kontakt Ruukki.



Bruk:

- Yttervegger
- Innvendige vegger
- Himlinger



SEND FORESPØRSEL

Egenskaper

Produktnavn	Sandwichpanel SP2B X-PIR for yttervegger, innvendige vegger og himlinger
Standard modulbredde	1100 mm
Optional module width (B)	1000 (D = 100, 110, 120 mm)
Min. lengde	2000 mm
Max. lengde	18500 mm
Tykkelse utvendig plate	0,5 mm
Tykkelse innvendig plate	0,4 mm
External Fire Exposure	NRO

Tykkelse D (mm)	100	110	120
Vekt (kg/m ²)	12,4	12,7	13,1
U-verdi (W/m ² K)	0,22	0,20	0,18
Lydisolering Rw (dB)	24	24	24
Reaksjon ved brann	B-s1,d0	B-s1, d0	B-s1,d0
GWP-total, A1-A3 (kg CO ₂ ◇/m ²)	31,1	31,8	32,6
GWP totalverdi A1-A3 (kg CO ₂ e/m ²) for Ruukki® LowCarbon	-	-	-

Branntmotstand vegg & maks spennvidde horisontal / vertikal montering (m):	100	110	120
EI 15	6.0 / 7.5	6.0 / 7.5	6.0 / 7.5
EI 20	- / 3.0	- / 3.0	- / 3.0
EW 15	6.0 / 7.5	6.0 / 7.5	6.0 / 7.5
EW 20	- / 4.0	- / 4.0	- / 4.0

Alle egenskaper er i henhold til EN 14509 og relaterte standarder.

Belegg og farger

Materialer

Fasadekledning	Belegg	Glansgrad (GU)	Korrosjonsklasser	UV-motstand	Farger
Yttervegger	GreenCoat Pural BT Satin	20	C4	Ruv4-5	RAL7035 (RR292), RAL9010 (RR126)
Yttervegger	GreenCoat Pural BT Metallic	40	C4	Ruv4	RAL9006 (RR40), RAL9007 (RR41)
Yttervegger	Polyester	35	C3	Ruv2-3	RAL1015 (RR807), RAL1021, RAL2003, RAL3000 (RR770), RAL3009 (RR29), RAL3013 (RR774), RAL5003 (RR4F8), RAL5005 (RR4A8), RAL5012 (RR408), RAL6011 (RR526), RAL6018 (RR5G8), RAL7015 (RR23), RAL7016 (RR288), RAL7035 (RR2B1), RAL7040 (RR287), RAL9002 (RR1G6), RAL9003 (RR106), RAL9006 (RR946), RAL9007, RAL9010 (RR1G5), Golden Oak
Innvendige overflater	Polyester	35	C3	-	RAL9002 (RR1G6), RAL9010 (RR1G5)
Innvendige overflater	Foodsafe-laminat*		C4	-	Hvit

Profil		Korrosjonsklasser
Utvendig	Rustfritt stål*	C4
Innvendig	Rustfritt stål*	C4

**) alternative materialer*

UV-motstand beskriver hvor godt belegget er i stand til å beholde dets opprinnelige farge- og glansnivåer i samsvar med EN10169. Desto høyere glans, desto bedre motstand.

Korrosjonskategorier beskriver klimaforhold utendørs i samsvar med EN12944. Desto høyere kategori, desto høyere korrosivt miljø.

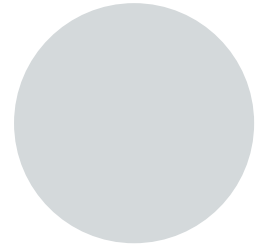
Standardfarger



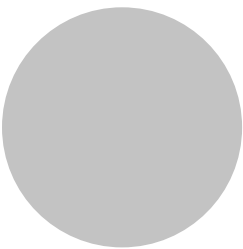
RAL9010 (RR1G5)



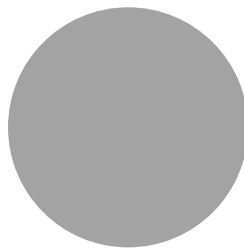
RAL9002 (RR1G6)



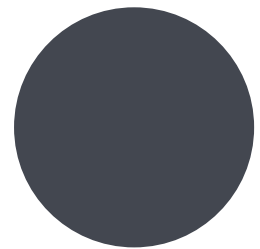
RAL7035 (RR2B1)



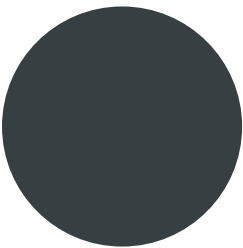
RAL9006 (RR946)



RAL9007 Grey aluminium



RAL7015 (RR23)

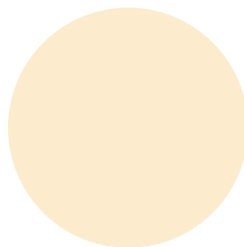


RAL7016 (RR288)

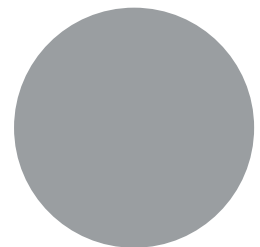
Utvidet fargekart



RAL9003 (RR106)



RAL1015 (RR807)



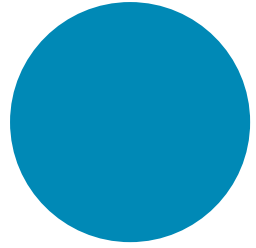
RAL7040 (RR287)



RAL5005 Signal blue



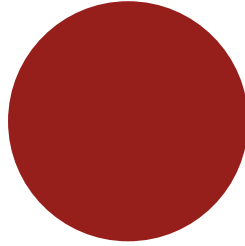
RAL5003 (RR4F8)



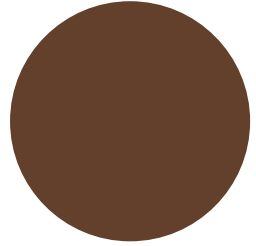
RAL5012 (RR408)



RAL3000 (RR770)



RAL3013 (RR774)



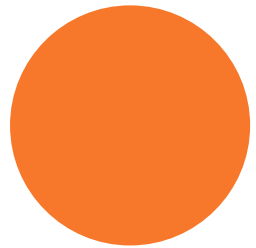
RAL3009 (RR29)



RAL6011 (RR526)



RAL6018 (RR5G8)



RAL2003 Pastel orange



RAL1021 Colza yellow



Golden oak

Profilalternativer



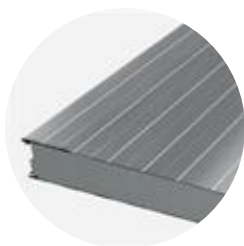
Rib 550



Rib 275



Linear L25



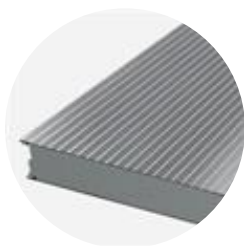
Linear



Micro



Flat



Rib 28

Modulbredde	Profil	Profilvalg
1100mm	Utvendig	L, L25, M, R28, R275, R550, F
	Innvendig	L, L25, F
1000mm	Utvendig	L, L25, M, R28, F
	Innvendig	L, L25, F

Ved valg av rustfritt stål er kun L-profilering tilgjengelig

Prosjekteringsverktøy



TrayPan® beregningsprogram for sandwichpaneler

Med TrayPan® kan du prosjektere sandwichpanel. En panelkonstruksjon kan prosjekteres som en enkelt- eller flerspennkonstruksjon. Du kan enkelt beregne vindbelastningen, med få parameter. Programmet kalkulerer også nødvendig festemateriell.

[Gå til TrayPan®](#)



Last ned BIM-objekter rett på skrivebordet

Med ProdLib kan du enkelt laste ned Ruukkis produkter som BIM-modeller rett på skrivebordet i 3D til designprogrammer som AutoCad, Autodesk Revit, Archicad og Tekla Structures. Produktbiblioteket samler alle nødvendige modeller og detaljer på samme sted. Oppdateringer i biblioteket varsles automatisk, og som bruker kan du være sikker på at din produktinformasjon til enhver tid er oppdatert. ProdLib kan også brukes som et nedlastbart skrivebordsprogram.

[Gå til BIM biblioteket](#)

Tekniske dokumenter

Her finner du tekniske dokumenter relatert til Ruukkis sandwichpaneler. Dokumenter er sortert etter dokument type. Klikk for å gå til dokumentbiblioteket.

Produktbeskrivelse



Tilbehørsbrosjyrer



Belastningstabeller



Monteringsinstruksjoner



Vedlikeholdsinstruksjoner



Lydisolering



Brosjyrer



Sertifiseringer og godkjenninger

Her finner du sertifiseringer og godkjenninger relatert til Ruukkis sandwichpaneler. Dokumenter er sortert etter dokument type. Klikk for å gå til dokumentbiblioteket.

Ytelseserklæring



EDP



**Sertifisering
innbruddsikkerhet**



Garanti

