

Sandwichpanel nSPB WF til yttervegger, innvendige vegger

Sandwichpanel **nSPB WF** er tilgjengelig i tykkelser mellom 100-230 mm.

Avansert teknologi bidrar til å forbedre styrken i panelet, og sørger også for at dette sandwichpanelet har svært gode mekaniske egenskaper.

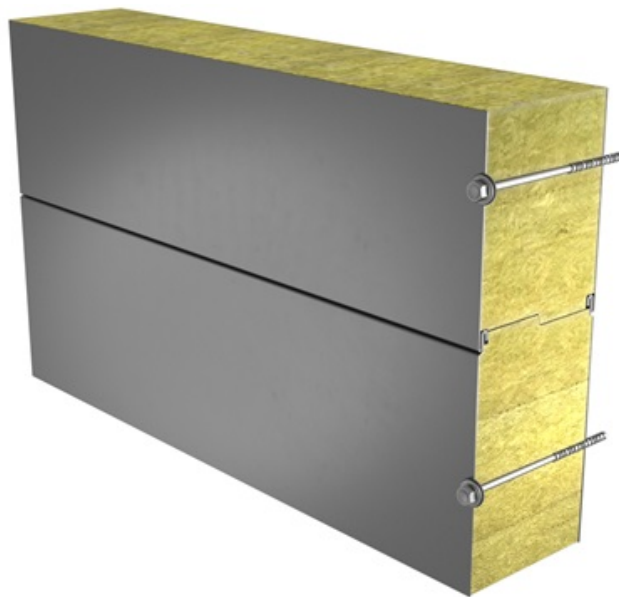
Kjernematerialet består av en ikke-brennbar og miljøvennlig fast mineralull, som gir dette sandwichpanelet en utmerket brannmotstand. En kompakt kjerne øker lufttettheten og gir enestående lydisolasjon.

Sertifisering fra FM Global kan fås som tilvalg på nSPB WF sandwichpanel. Sertifiseringen baseres på standardene 4880 og 4881 og garanterer at materialene levert av Ruukki holder høyeste sikkerhetsnivå i tilfelle brann. For mer informasjon om paneler med FM sertifisering, kontakt Ruukki.



Bruk:

- Yttervegger
- Innvendige vegger



[SEND FORESPØRSEL](#)

Egenskaper

Produktnavn	Sandwichpanel nSPB WF til yttervegger, innvendige vegger
Standard modulbredde	1100 mm
Optional module width (B)	1000 mm
Min. lengde	2000 mm
Max. lengde	12000 mm
Tykkelse utvendig plate	0,5 mm * 0,6 mm
Tykkelse innvendig plate	0,5 mm
External Fire Exposure	NRO

* Utvendig platetykkelse på 0,5 mm er standard for følgende farger: RAL9002 (RR1G6), RAL9010 (RR1G5) i alle modulbredder samt RAL7035 (RR2B1), RAL9006 (RR946) i modulbreddene 1100 mm og 1000 mm.

Tykkelse D (mm)	100	110	120	140	150	160	170	180	200	230
Vekt (kg/m ²)	22,4	23,6	24,8	27,2	27,7	28,8	30	32	34,4	38
U-verdi (W/m ² K)	0,43	0,40	0,36	0,31	0,28	0,26	0,25	0,23	0,21	0,18
Lydisolering Rw (dB)	32	32	32	32	32	32	32	32	32	32
Reaksjon ved brann	A2-s1, d0	A2-s1, d0	A2-s1, d0	A2-s1, d0	A2-s1, d0	A2-s1, d0	A2-s1, d0	A2-s1, d0	A2-s1, d0	A2-s1, d0
GWP-total, A1-A3 (kg CO ₂ e/m ²)	31,3	31,9	32,4	33,4	33,9	34,5	35	35,5	36,6	38,1
GWP totalverdi A1-A3 (kg CO ₂ e/m ²) for Ruukki® LowCarbon	-	-	-	-	-	-	-	-	-	-

Brannmotstand vegg & maks spennvidde horisontal / vertikal	100	110	120	140	150	160	170	180	200	230

montering (m):										
EI 60	7.5 / 7.5	7.5 / 7.5	7.5 / 7.5	8.0 / 8.5	9.0 / 8.8	9.0 / 8.8	9.0 / 8.8	9.0 / 8.8	10.0 / 8.8	10.0 / 8.8
EI 90	7.5 / 7.5	7.5 / 7.5	7.5 / 7.5	7.5 / 8.5	7.5 / 8.8	7.5 / 8.8	7.5 / 8.8	7.5 / 8.8	8.0 / 8.8	8.0 / 8.8
EI 120	7.5 / 7.5	7.5 / 7.5	7.5 / 7.5	7.5 / 8.5	7.5 / 8.5	7.5 / 8.5	7.5 / 8.5	7.5 / 8.5	7.5 / 8.5	7.5 / 8.5
EI 180	-	-	-	-	7.5 / 7.5	7.5 / 7.5	7.5 / 7.5	7.5 / 7.5	7.5 / 7.5	7.5 / 7.5
EI 240	-	-	-	-	6.0 / 6.0	6.0 / 6.0	6.0 / 6.0	6.0 / 6.0	6.0 / 6.0	6.0 / 6.0

Alle egenskaper er i henhold til EN 14509 og relaterte standarder.

Belegg og farger

Materialer

Fasadekledning	Belegg	Glansgrad (GU)	Korrosjonsklasser	UV-motstand	Farger
Yttervegger	GreenCoat Pural BT Satin	20	C4	Ruv4-5	RAL7035 (RR292), RAL9010 (RR126)
Yttervegger	GreenCoat Pural BT Metallic	40	C4	Ruv4	RAL9006 (RR40), RAL9007 (RR41)
Yttervegger	Polyester	35	C3	Ruv2-3	RAL1015 (RR807), RAL1021, RAL2003, RAL3000 (RR770), RAL3009 (RR29), RAL3013 (RR774), RAL5003 (RR4F8), RAL5005 (RR4A8), RAL5012 (RR408), RAL6011 (RR526), RAL6018 (RR5G8), RAL7015 (RR23), RAL7016 (RR288), RAL7035 (RR2B1), RAL7040 (RR287), RAL9002 (RR1G6), RAL9003 (RR106), RAL9006 (RR946), RAL9007, RAL9010 (RR1G5), Golden Oak
Innvendige overflater	Polyester	35	C3	-	RAL9002 (RR1G6), RAL9010 (RR1G5)

UV-motstand beskriver hvor godt belegget er i stand til å beholde dets opprinnelige farge- og glansnivåer i samsvar med EN10169. Desto høyere glans, desto bedre motstand.

Korrosjonskategorier beskriver klimaforhold utendørs i samsvar med EN12944. Desto høyere kategori, desto høyere korrosivt miljø.

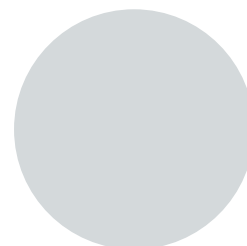
Standardfarger



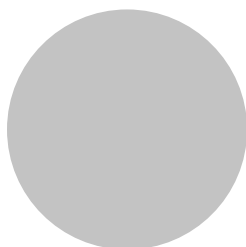
RAL9010 (RR1G5)



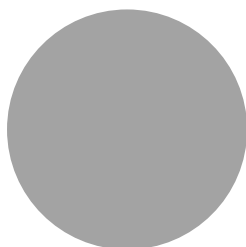
RAL9002 (RR1G6)



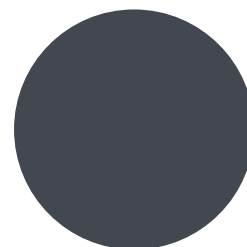
RAL7035 (RR2B1)



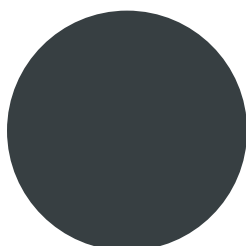
RAL9006 (RR946)



RAL9007 Grey aluminium



RAL7015 (RR23)

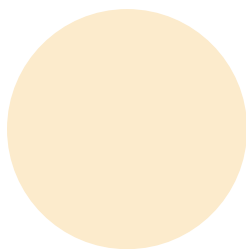


RAL7016 (RR288)

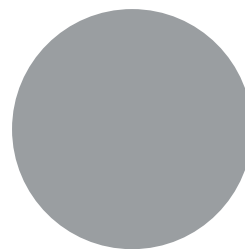
Utvidet fargekart



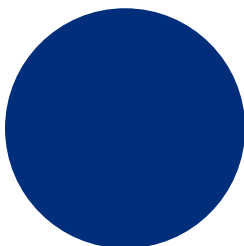
RAL9003 (RR106)



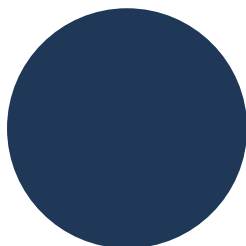
RAL1015 (RR807)



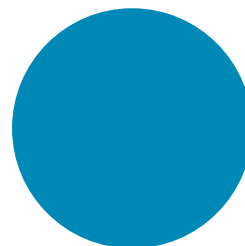
RAL7040 (RR287)



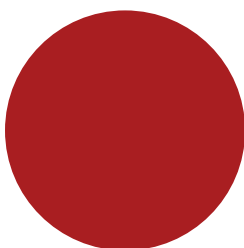
RAL5005 Signal blue



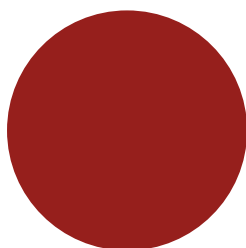
RAL5003 (RR4F8)



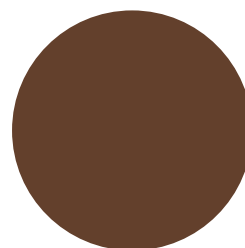
RAL5012 (RR408)



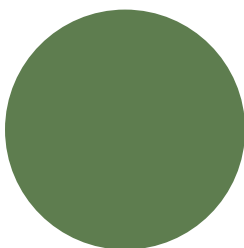
RAL3000 (RR770)



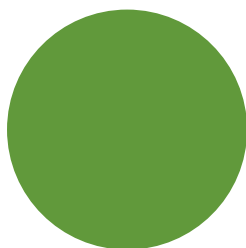
RAL3013 (RR774)



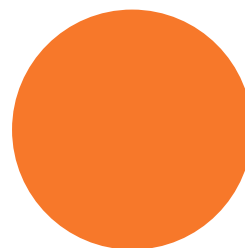
RAL3009 (RR29)



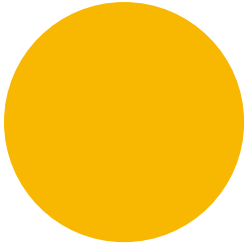
RAL6011 (RR526)



RAL6018 (RR5G8)



RAL2003 Pastel orange

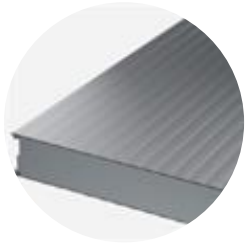


RAL1021 Colza yellow

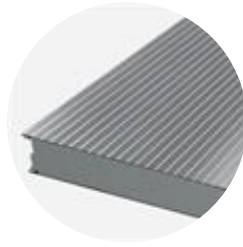


Golden oak

Profialternativer



Linear L25



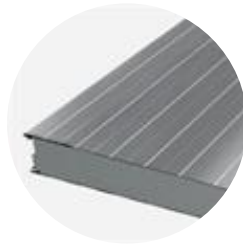
Rib 28



Ribbed R500



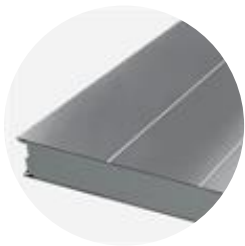
Ribbed R250



Linear



Micro



Rib 275



Rib 550



Flat

Modulbredde	Profil	Profilvalg
1100 mm	Utvendig	L, L25, M, R28, R275, R550, F
	Innvendig	L, L25, F
1000 mm (B)	Utvendig	L, L25, M, R28, R250, R500, F
	Innvendig	L, L25, F

Prosjekteringsverktøy



TrayPan® beregningsprogram for sandwichpaneler

Med TrayPan® kan du prosjektere sandwichpanel. En panelkonstruksjon kan prosjekteres som en enkelt- eller flerspennkonstruksjon. Du kan enkelt beregne vindbelastningen, med få parameter. Programmet kalkulerer også nødvendig festemateriell.

[Gå til TrayPan®](#)



Last ned BIM-objekter rett på skrivebordet

Med ProdLib kan du enkelt laste ned Ruukkis produkter som BIM-modeller rett på skrivebordet i 3D til designprogrammer som AutoCad, Autodesk Revit, Archicad og Tekla Structures. Produktbiblioteket samler alle nødvendige modeller og detaljer på samme sted. Oppdateringer i biblioteket varsles automatisk, og som bruker kan du være sikker på at din produktinformasjon til enhver tid er oppdatert. ProdLib kan også brukes som et nedlastbart skrivebordsprogram.

[Gå til BIM biblioteket](#)

Tekniske dokumenter

Her finner du tekniske dokumenter relatert til Ruukkis sandwichpaneler. Dokumenter er sortert etter dokument type. Klikk for å gå til dokumentbiblioteket.

Produktbeskrivelse



Tilbehørsbrosjyrer



Belastningstabeller



Monteringsinstruksjoner



Vedlikeholdsinstruksjoner



Lydisolering



Brosjyrer



Sertifiseringer og godkjenninger

Her finner du sertifiseringer og godkjenninger relatert til Ruukkis sandwichpaneler. Dokumenter er sortert etter dokument type. Klikk for å gå til dokumentbiblioteket.

Ytelseserklæring



EDP



**Sertifisering
innbruddsikkerhet**



Garanti

