

# Ruukki T130M livperforerad + Isolasjonsstenger + Ruukki T20 perforert profil med ikke-vevd tekstil

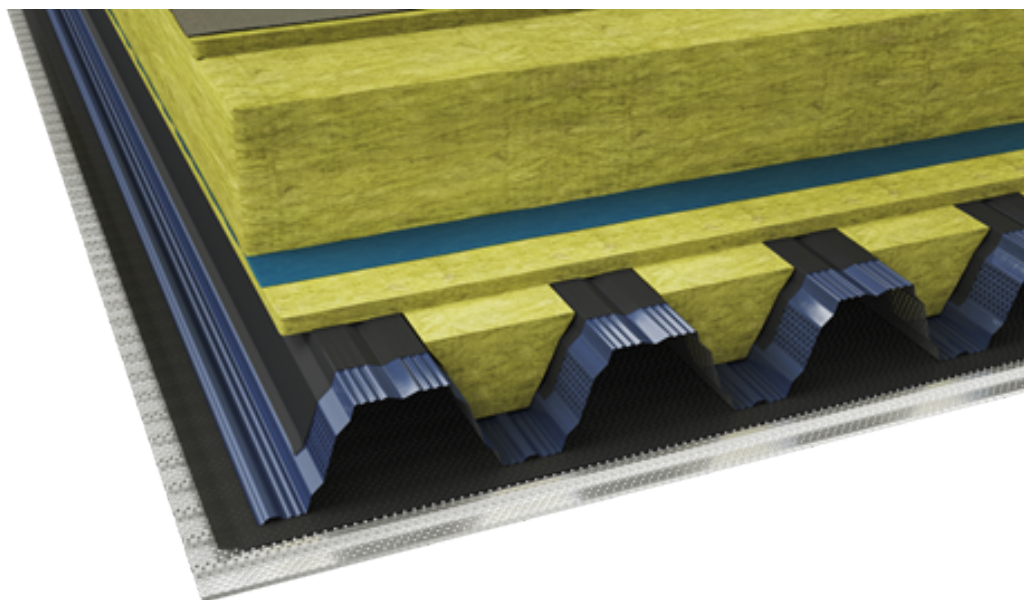
Den selvbærende takplaten T130M med livperforering er en klassisk løsning for å forbedre takets lydabsorberende egenskaper og gi et godt lydmiljø i bygget.

Her kombineres isolasjonsstenger sammen med en perforert plate som undertak. Med en Ikke-vevd tekstil dobles de gjennomsnittlige egenskapene ved lydabsorpsjon.

Lydabsorpsjonsklasse C,  $\alpha_w$  0,70

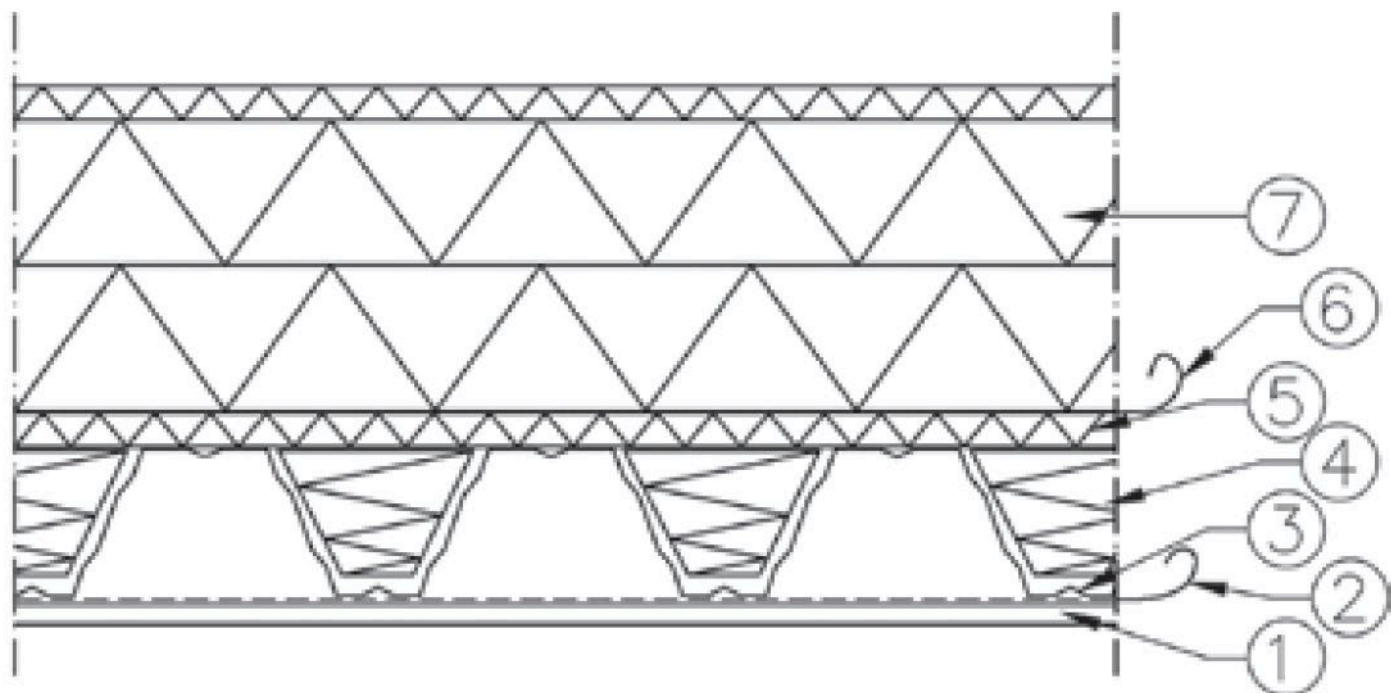
**Produktet er tilgjengelig med følgende alternativer:**

- Resirkulert stål (SSAB Zero) for betydelig lavere CO<sub>2</sub>-utslipp og høyere sirkularitet, noe som gir betydelig lavere utslipp enn konvensjonelt stål



[SEND OSS EN HENVENDELSE](#)

# Konstruksjon



1. T20 (perforeringsgrad 30 %), inkludert i leveransen fra Ruukki
2. Ikke-vevd tekstil, inkludert i leveransen fra Ruukki
3. **T130M** (perforeringsgrad 15 %), inkludert i leveransen fra Ruukki
4. Isolasjonsstenger, inkludert i leveransen fra Ruukki
5. Minerallull (30 mm)
6. Fuktsperre
7. Minerallull (totalt av 130-400 mm)

## Lydabsorpsjon

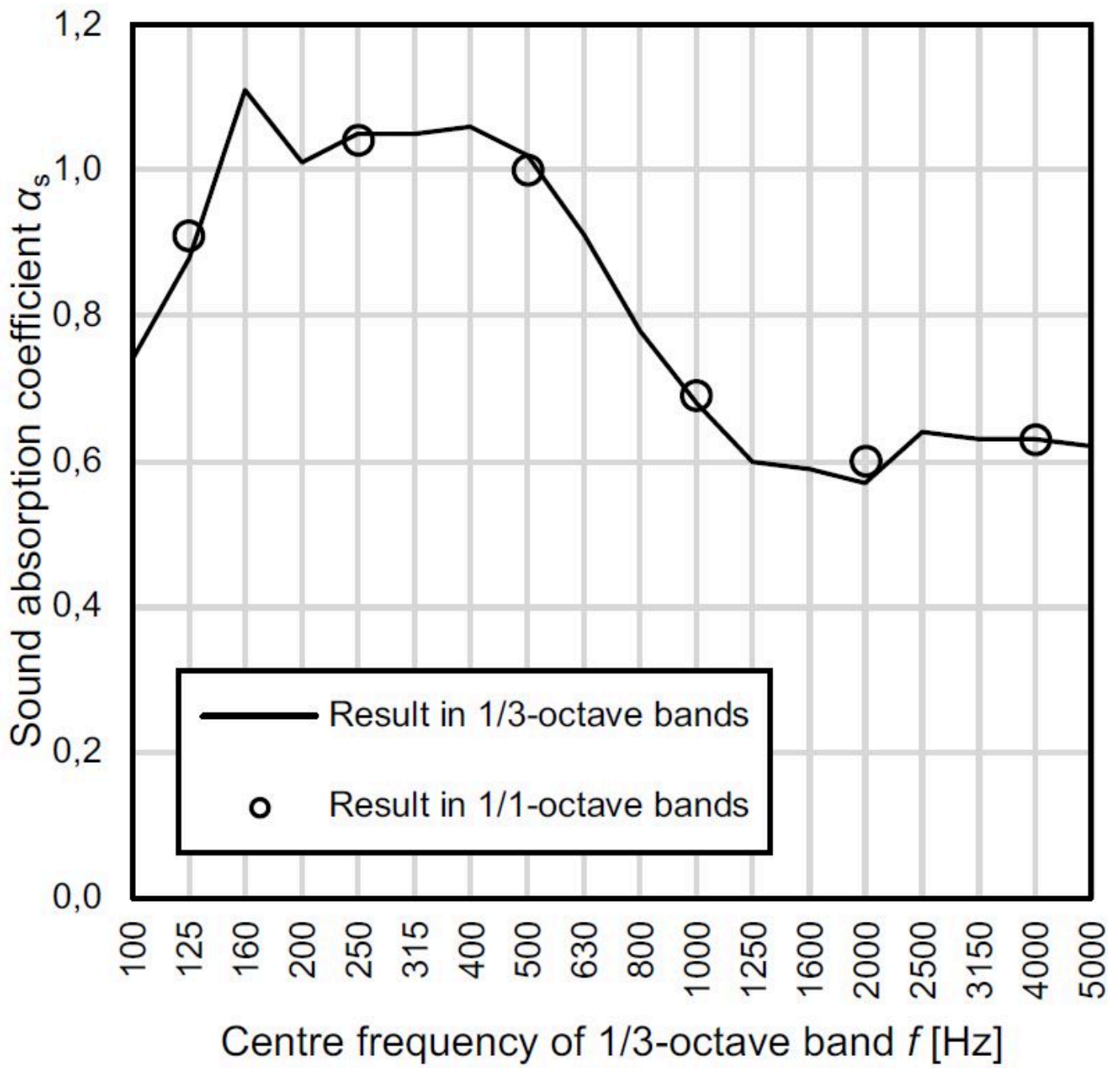
### Absorpsjonskoeffisient

Lydabsorpsjonsklasse C,  $\alpha_w$  0,70

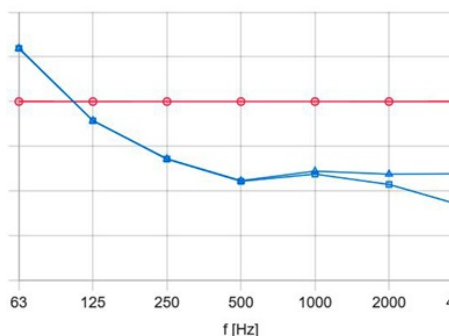
f(Hz)	$\alpha_s$ 1/3	$\alpha_s$ 1/1	$\alpha_p$ 1/1
100	0,74	0,90	0,90
125	0,88	0,90	0,90

160	1,11	0,90	0,90
200	1,01	1,04	1,00
250	1,05	1,04	1,00
315	1,05	1,04	1,00
400	1,06	1,00	1,00
500	1,02	1,00	1,00
630	0,91	1,00	1,00
800	0,78	0,69	0,70
1000	0,68	0,69	0,70
1250	0,60	0,69	0,70
1600	0,59	0,60	0,60
2000	0,57	0,60	0,60
2500	0,64	0,60	0,60
3150	0,63	0,63	0,65
4000	0,63	0,63	0,65
5000	0,63	0,63	0,65

Merk at verdien for lydabsorpsjon gjelder for isolasjonstykkelser på 130-400 mm



# Prosjekteringsverktøy



## Ruukki Akustikk Estimator

Finn ut hvilken produktløsning som passer best for ditt prosjekt ved å prøve vår akustikk estimator. Ved å fylle ut byggets dimensjoner og materialinnstillinger i beregningsprogrammet kan du se hvilken produktløsning som gir ditt prosjekt optimale resultater.

[Gå til beregningsverktøyet her](#)



## Poimu® program for dimensjonering av selvbærende takplater

Poimu®, programvare for dimensjonering, lar deg optimalisere produktvalget i følge Eurocode. Bare ved å definere noen grunnleggende inndata kan du velge en selvbærende takplate for deres behov fra Ruukkis utvalg. Dette raske verktøyet for optimalisering dekker 1-, 2-spenn og kontinuerlige konstruksjoner og gir nøyaktig løsning på hvilken plate som bør brukes, også lengden.

[Gå til Poimu®](#)

## Last ned BIM-objekter rett på skrivebordet

Med ProdLib kan du enkelt laste ned Ruukkis produkter som BIM-modeller rett på skrivebordet i 3D til designprogrammer som AutoCad, Autodesk Revit, Archicad og Tekla Structures. Produktbiblioteket samler alle nødvendige modeller og detaljer på samme sted. Oppdateringer i biblioteket varsles automatisk, og som bruker kan du være sikker på at din produktinformasjon til enhver tid er oppdatert. ProdLib kan også brukes som et nedlastbart skrivebordsprogram.

[Gå til BIM biblioteket](#)



# Tekniske dokumenter

Her finner du tekniske dokumenter relatert til Ruukki Sound Environment. Dokumenter er sortert etter dokument type.

## Produktbeskrivelse



**Ruukki sound environment solutions - Product description 09\_2022**

PDF, 1,5 MB

## Designinstruksjoner



**Ruukki sound environment solution - Design instructions 10\_2022**

PDF, 5,5 MB



**Sound insulation values for sandwich panels and various structures 02\_2023 ENG**

PDF, 5,9 MB

## Monteringsanvisninger



**Load bearing profiled sheet - Installation instructions 10\_2022**

PDF, 1,1 MB

## Detaljtegninger



**Acoustic cladding structure drawing**

DWG, 207,0 KB



**Acoustic cladding structure drawing**

PDF, 297,4 KB



**Ruukki load-bearing sheet drawings 12022024**

PDF, 0,6 MB



**Ruukki load-bearing sheet drawings 12022024**

ZIP, 7,8 MB

## Tilbehørsbrosjyrer



### **Tilbehør fasadekledninger ENG 10-2022**

PDF, 4,2 MB



### **Tilbehør profilerte plater og lettrigler ENG 01\_2024**

PDF, 4,0 MB

## Sertifikater og erklæringer

Her finner du sertifikater og erklæringer relatert til Ruukki Sound Environment. Dokumenter er sortert etter dokument type.

### DoP / ytelseserklæring



### **Declaration of Performance 12/LBS/VIM - Load bearing products SWE**

PDF, 45,8 KB



### **Ruukki Cor-Ten facades - Certification**

PDF, 31,8 KB



### **Suoritustasoilmoitus\_8\_PP\_VIM\_Vimpeli\_profiles**

PDF, 43,3 KB



### **Declaration of Performance 10/PP/ZYR - Low profiles**

PDF, 56,5 KB



### **Declaration of Performance 28/PP/VIM - Low profiles**

PDF, 42,7 KB



### **Declaration of Performance 8/PP/VIM - Low profiles**

PDF, 43,2 KB



### **Declaration of Performance 25/PP/PAR - Cladding products**

PDF, 48,8 KB

## EPD / miljødeklarasjon



**EPD Facade claddings 03\_2023 ENG**

PDF, 3,5 MB



**RTS-EPD\_49-20\_RC\_Colour\_coated\_EN**

PDF, 1,0 MB



**RTS\_EPDP\_48-20\_RC\_Hot\_dip\_galvanised\_EN**

PDF, 0,5 MB