

Liberta Cor-Ten 600

Sukurkite gražų rūdžių spalvos fasadą naudodami „Liberta Cor-Ten 600“.

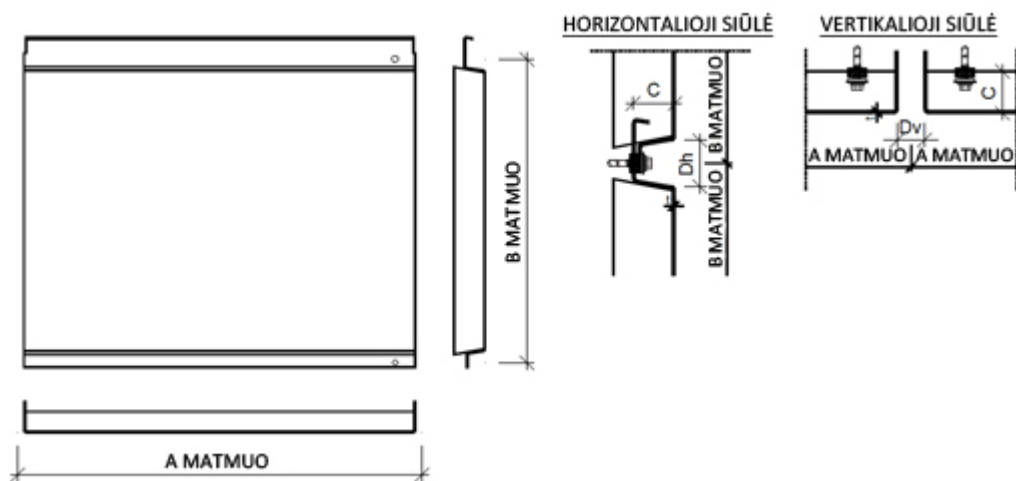
Ruukki® Emotion

Galimybė užsakyti perforavimą ir integruotą apšvietimą.

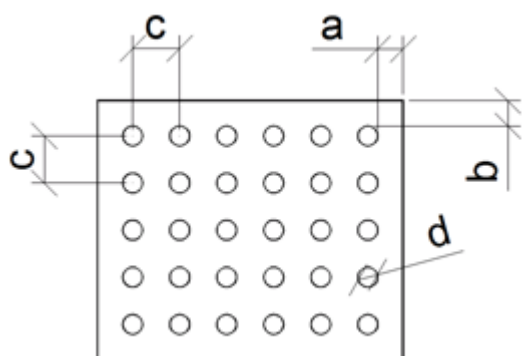


PATEIKTI UŽKLAUSĄ

Savybės



Pavadinimas	Liberta Cor-Ten 600
Gylis	30 mm
Horizontali siūlė	34 mm
Vertikali siūlė	10, 15, 20, 25, 30 mm
Tvirtinimo tipas	Standartinis tvirtinimas



Matmenys/skylių dydžiai	mm
a	≥ 10
b	≥ 10
c	$\geq d+25$

d

16, 20, 30, 40, 50, 60

Perforacijos tipas:

- Simetrinė perforacija: visiškai perforuota simetriškais kvadratais. Gaminyje naudojamas vienodas (tik 1) skylės dydis (d) ir atstumas (a, b, c).
- Meninė perforacija: visiškai arba dalinai perforuota bet kuriose pasirinktose vietose. Gaminyje galima naudoti įvairius skylės dydžius (d) ir atstumus (c).

Dydžių lentelė

Click on the picture to see full resolution.

Medžiaga:

- COR-TEN® A Steel 1.5 mm

LIBERTA COR-TEN® 600

DYDŽIŲ LENTELĖ

MEDŽIAGA COR-TEN® A plienas 1.50 mm
 - Visi kasėto matmenys turi būti į paimtylinę liniją.
SARABŲ IR ATLIKŲ ATŽVILGIŲ OPIRMAUS DYDŽIŲ DIAPAZONAS
 Plotis: 2 000 mm
 Auštis: 50...60 mm
 & 100...150 mm



Medžiagiškumas

Medžiaga	Plokštės storis (mm)	Svoris (kg/m ²)	Paviršiaus padengimas	GWP A1-A3 (kg CO ₂ equiv./m ²)	Degumo klasė
Cor-Ten A rūšies plienas	1.5	13.6	-	38.1	A1

Ypatingos cheminės sudėties „Cor-Ten“ atmosferos sąlygoms atsparaus struktūrinio plieno lakštas pasižymi geresniu atsparumu atmosferos poveikiui nei įprastas struktūrinis plienas. Pastatams naudojamu atmosferos sąlygoms atsparaus plieno paviršiaus nereikia papildomai apdirbti. Kadangi gaminant ir eksploatuojant atmosferos sąlygoms atsparų plieną nebereikia apdirbti jo paviršiaus, sumažinamas poveikis aplinkai ir išlaidos, patiriamos gaminio naudojimo laikotarpiu.

Gaminio atsparumą atmosferos sąlygoms užtikrina jo oksido sluoksnis, t. y. patina, kuri susiformuoja ant plieno paviršiaus, yra atspari dėl legiruotų elementų ir beveik nelaidi deguoniui. Oksido sluoksnis susiformuoja, kai atmosferos sąlygoms atsparaus plieno paviršius kelis kartus sušlampa ir išdžiūva. Apsauginis paviršiaus sluoksnis įprastomis oro sąlygomis susiformuoja per 18–36 mėn. Iš pradžių patinos sluoksnis būna rausvai rudos spalvos, tada laikui bėgant patamsėja vienu tonu. Pramoninėje aplinkoje patina susiformuoja greičiau ir yra tamsesnė nei švaresnėse kaimo vietovėse. Tačiau apsauginis patinos sluoksnis negali susiformuoti, jei plieno paviršius nuolat šlapias arba nešvarus.

„Cor-Ten“ A rūšies plienas naudojamas plokštėms gaminti (S355J0WP-COR-TEN A).

BIM objects



Parsisiųskite BIM modelius tiesiai į savo darbalaukį

„Ruukki“ produktus kaip BIM modelius 3D formatu, skirtu dizaino programoms „AutoCad“, „Autodesk Revit“, „Archicad“ ir „Tekla Structures“, „ProdLib“ programa parsiumčia tiesiai į jūsų darbalaukį. Produktų bibliotekos patalpina visus reikalingus dizaino modelius ir išsamius brėžinius vienoje vietoje. Apie bibliotekos atnaujinimus pranešama automatiškai, todėl kaip vartotojas galite būti tikras, kad jūsų produkto informacija nuolat atnaujinama. „ProdLib“ taip pat gali būti naudojama kaip atskira darbalaukio programa.

[Eiti į BIM biblioteką](#)

Atsisiųsti dokumentus

Eksplotacinių savybių deklaracija



Ruukki Cor-Ten facades - Certification

PDF, 31,8 KB

Užsakymo forma



Ruukki Liberta rainscreen panels order form 2.4

XLSM, 5,1 MB

Priežiūros instrukcijos



Ruukki spalvotų polimerais dengtų plieno lakštų parinkimo rekomendacijos

PDF, 1,8 MB



Ruukki Cor-Ten facades - maintenance instructions

PDF, 70,3 KB

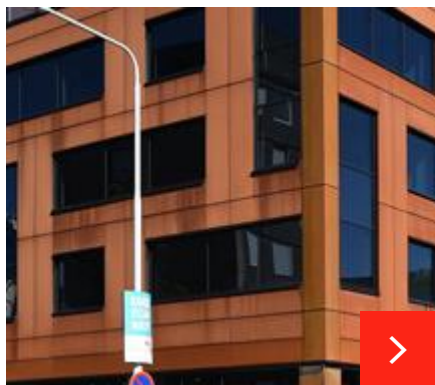
Priedų dokumentai



Facade cladding accessories 11_2025 ENG

PDF, 2,8 MB

Įvykdyti projektai



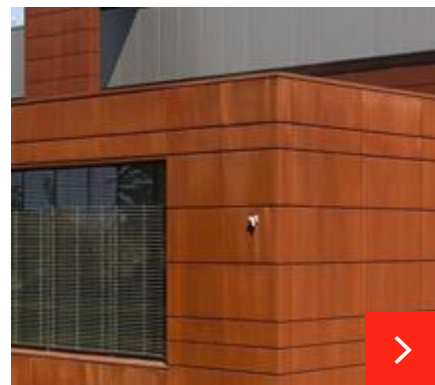
Kymen Lukko, kolegija ir komercinės paskirties patalpos

Išraiškingai vertikaliai ir horizontaliai sumontuotos specialiai šiam pastatui pritaikytos Cor-Ten® 600 kasetės renovuojamą projektą daro įdomiu. Kymen Lukko pa...



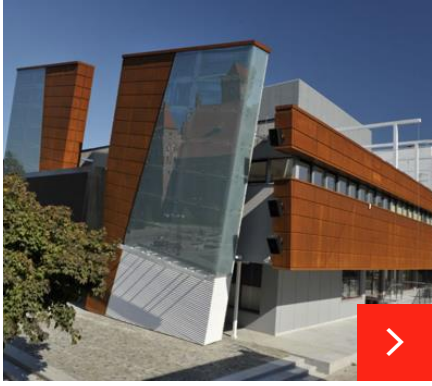
Visuomeninis pastatas – „Mająkerskolan“ mokykla

Naujo pastato fasadui „Ruukki“ tiekė „Liberta Cor-Ten 600“ kasetes bei karkasą. „Pastato fasadas pasižymi ryškiais kontrastais. „Cor-Ten“ suteikia šilumos, plyt...



Global bendrovės pastatas Szymanove, Lenkijoje

Ruukki tiekė Liberta Cor-ten 600 fasado kasetes, daugiasluoksnes plokštes ir laikančiuosius stogo lakštus Global bendrovės sandėlio ir biurų pastato statybai Sz...



Kinoteatr w kwidzynie

Zaprojektowanie elewacji z zastosowaniem kasetonów ze stali Cor-Ten® zapewniło unikalny wygląd budynku. Dzięki zastosowaniu stali Cor-Ten® o zwiększonej odpor...

[Daugiau įgyvendintų projektų su Liberta apdailos plokštėmis](#)

Vizualizavimo įrankis



Vizualizuokite savo idėją

Pasisemkite įkvėpimo, kaip mūsų fasadų apdailos gaminiai pritaikomi pastato fasade. Raskite savo paviršiaus struktūrų, raštų, spalvų ir medžiagų derinį.

[Eiti į vizualizavimo įrankį](#)