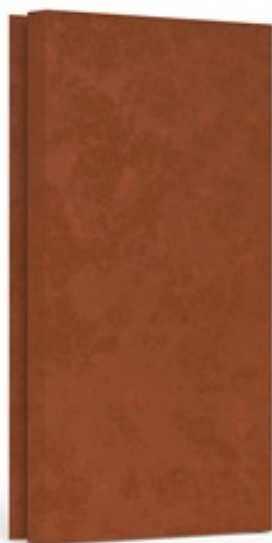


Lamella Cor-Ten 20

Sukurkite banguotą rūdžių spalvos fasadą naudodami „Lamella Cor-Ten 20“.

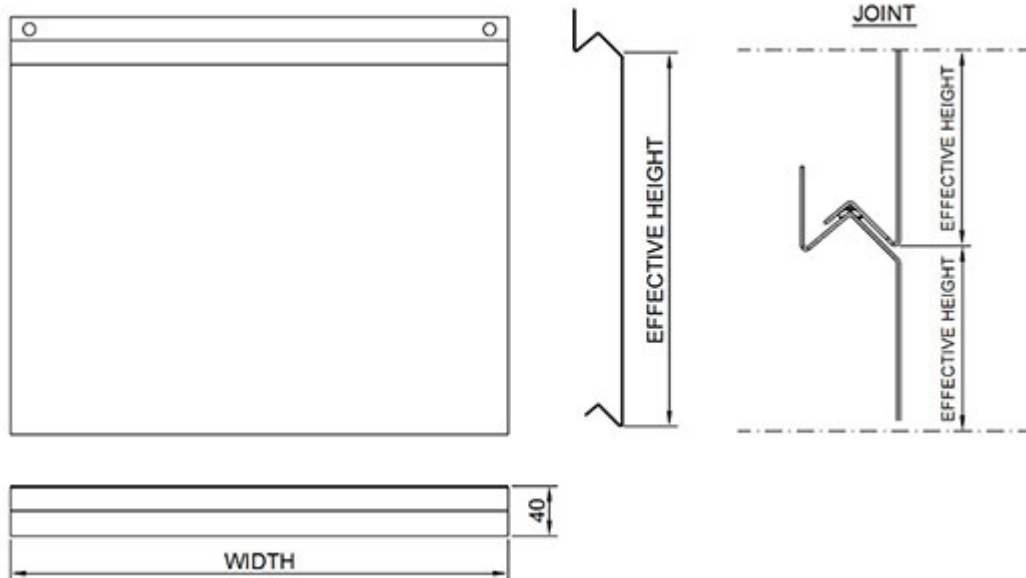
Ruukki® Emotion

Galimybė užsakyti perforavimą ir integruotą apšvietimą.

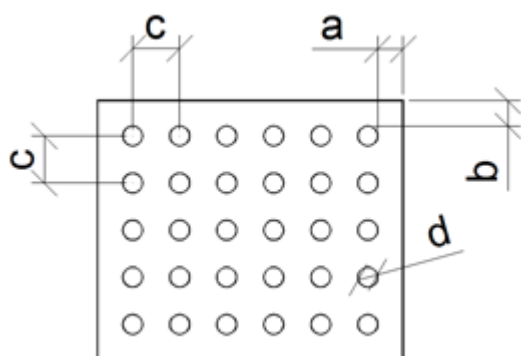


PATEIKTI UŽKLAUSĄ

Savybės



Pavadinimas	Lamella Cor-Ten 20
Effective height	Sąnaudų ir atliekų atžvilgiu optimalus dydžių diapazonas 560 - 580 mm (min. 150 mm, max. 600 mm)
Plotis	150 - 3800 mm
Gylis	40 mm
Tvirtinimo tipas	Paslėptasis tvirtinimas



Matmenys/skylių dydžiai	mm
a	≥ 10

b	≥10
c	≥ d+25
d	16, 20, 30, 40, 50, 60

Perforacijos tipas:

- Simetrinė perforacija: visiškai perforuota simetriškais kvadratais. Gaminyje naudojamas vienodas (tik 1) skylės dydis (d) ir atstumas (a, b, c).
- Meninė perforacija: visiškai arba dalinai perforuota bet kuriose pasirinktose vietose. Gaminyje galima naudoti įvairius skylės dydžius (d) ir atstumus (c).

Medžiagiškumas

Medžiaga	Medžiagos storis (m)	Svoris (kg/m ²)	Paviršiaus padengimas	GWP A1-A3 (kg CO ₂ eqvi v./m ²)	Degumo klasė
Plienas Cor-Ten A	1.5	12.4	-	34.7	A1

Ypatingos cheminės sudėties „Cor-Ten“ atmosferos sąlygoms atsparaus struktūrinio plieno lakštas pasižymi geresniu atsparumu atmosferos poveikiui nei įprastas struktūrinis plienas. Pastatams naudojamam atmosferos sąlygoms atsparaus plieno paviršiaus nereikia papildomai apdirbti. Kadangi gaminant ir eksploatuojant atmosferos sąlygoms atsparų plieną nebereikia apdirbti jo paviršiaus, sumažinamas poveikis aplinkai ir išlaidos, patiriamos gaminio naudojimo laikotarpiu.

Gaminio atsparumą atmosferos sąlygoms užtikrina jo oksido sluoksnis, t. y. patina, kuri susiformuoja ant plieno paviršiaus, yra atspari dėl legiruotų elementų ir beveik nelaidi deguoniui. Oksido sluoksnis susiformuoja, kai atmosferos sąlygoms atsparaus plieno paviršius kelis kartus sušlampa ir išdžiūva. Apsauginis paviršiaus sluoksnis įprastomis oro sąlygomis susiformuoja per 18–36 mėn. Iš pradžių patinos sluoksnis būna rausvai rudos spalvos, tada laikui bėgant patamsėja vienu tonu. Pramoninėje aplinkoje patina susiformuoja greičiau ir yra tamsesnė nei švaresnėse kaimo vietovėse. Tačiau apsauginis patinos sluoksnis negali susiformuoti, jei plieno paviršius nuolat šlapias arba nešvarus.

„Cor-Ten“ A rūšies plienas naudojamas plokštėms gaminti (S355J0WP-COR-TEN A).

Powered by



Atsisiųsti dokumentus

Eksplotacinių savybių deklaracija



Ruukki Cor-Ten facades - Certification

PDF, 31,8 KB

Užsakymo forma



Ruukki cladding lamellas order form 2.4.5

XLSM, 1,1 MB

Priežiūros instrukcijos



Ruukki Cor-Ten facades - maintenance instructions

PDF, 70,3 KB



Ruukki powder coated facade claddings - Maintenance instructions

PDF, 0,6 MB



Ruukki colour coated steel - Maintenance instructions

PDF, 0,6 MB

Priedų dokumentai



Facade cladding accessories 10_2022 ENG

PDF, 4,2 MB

Įvykdyti projektai

Daugiau įgyvendintų projektų su fasadų apdailos juostomis Lamella

Vizualizavimo įrankis



Vizualizuokite savo idėją

Pasisemkite įkvėpimo, kaip mūsų fasadų apdailos gaminiai pritaikomi pastato fasade. Raskite savo paviršiaus struktūrų, raštų, spalvų ir medžiagų derinį.

[Eiti į vizualizavimo įrankį](#)