

# Daugiasluoksnė plokštė SP2E E-PIRS

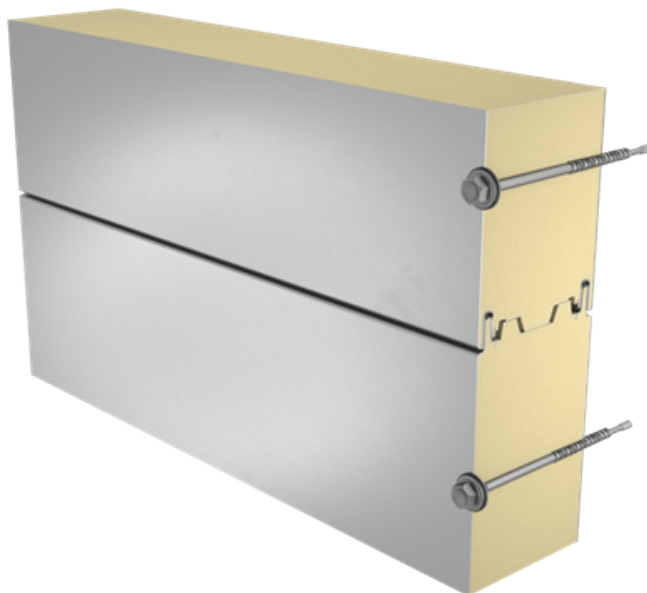
Daugiasluoksnė plokštė **SP2E E-PIRS** storio pasirinkimas 120 - 160 mm.

Dėl žemos U vertės ir tinkamo sujungimo dizaino bei plataus plokščių storio pasirinkimo, šios plokštės yra idealus sprendimas šaldomoms patalpoms. Naudojant pažangias technologijas padidinti plokščių stiprumo parametrai, jos gali išlaikyti 40 % didesnes apkrovas, lyginant su standartiniais sprendimais.

Šios daugiasluoksnės plokštės šerdis yra pagaminta iš standžių, savaime užgęstančių ir tvirų poliizocianurato putų (PIR) be HCFC. Dėl puikių termoizoliacinių savybių galima sumažinti plokštės storį, todėl sumažėja transportavimo ir surinkimo sąnaudos, kaip ir pastato eksploatacijos išlaidos.

## Taikymo sritys:

- Išorės sienoms
- Vidaus sienoms
- Luboms
- Šaldomoms patalpoms



**PATEIKTI UŽKLAUSĄ**

# Savybės

Pavadinimas	Daugiasluoksnė plokštė SP2E E-PIRS
Standartinis modulio plotis	1100 mm
Modulio pločiai pagal spec. užsakymą (B)	1000 (D = 120 mm, 140 mm)
Minimalus ilgis	2000 mm
Maksimalus ilgis	18500 mm
Išorinės skardos storis	0,5 mm
Vidinės skardos storis	0,4 mm
External Fire Exposure	NRO

Storis D (mm)	120	140	160
Svoris (kg/m <sup>2</sup> )	13	13,7	14,5
U vertė (W/m <sup>2</sup> K)	0,18	0,15	0,14
Garso izoliacija Rw (dB)	24	24	24
Degumo klasė	B-s2,d0	B-s2,d0	B-s2,d0
Bendras GWP, A1-A3 (kg CO <sub>2</sub> ◇/m <sup>2</sup> )	32,6	34,2	35,8
Bendras GWP, A1-A3 (kg CO <sub>2</sub> e/m <sup>2</sup> ) Ruukki® LowCarbon	-	-	-

Sienų atsparumas ugniai ir maksimalūs tarpatramiai horizontaliai/vertikalčiai orientacijai (m):	120	140	160
EI 15	7.5 / 7.5	7.5 / 7.5	7.5 / 7.5
EI 30	4.0 / 3.0	4.0 / 3.0	4.0 / 3.0
EW 30	7.5 / 7.5	7.5 / 7.5	7.5 / 7.5
EW 45	- / 3.0	- / 3.0	- / 3.0

Ceiling fire resistance values & maximum span lengths (m):	120	140	160
--	-----	-----	-----

EI 15 (fire from below)	2.0	2.0	2.0
EI 30 (fire from below)	2.0	2.0	2.0

Visos savybės deklaruojamos pagal EN 14509 ir susijusius standartus.

## Spalvos ir padengimai

### Materials

Facing	Coating	Blizgumo laipsnis (GU)	Corrosion class	UV resistance	Colours
External	GreenCoat Pural BT Satin	20	C4	Ruv4-5	RAL7035 (RR292), RAL9010 (RR126)
External	GreenCoat Pural BT Metallic	40		Ruv4	RAL9006 (RR40), RAL9007 (RR41)
External	Polyester	35	C3	Ruv2-3	RAL1015 (RR807), RAL1021, RAL2003, RAL3000 (RR770), RAL3009 (RR29), RAL3013 (RR774), RAL5003 (RR4F8), RAL5005 (RR4A8), RAL5012 (RR408), RAL6011 (RR526), RAL6018 (RR5G8), RAL7015 (RR23), RAL7016 (RR288), RAL7035 (RR2B1), RAL7040 (RR287), RAL9002 (RR1G6), RAL9003 (RR106), RAL9006 (RR946), RAL9007, RAL9010 (RR1G5), Golden Oak
Internal	Polyester	35	C3	-	RAL9002 (RR1G6), RAL9010 (RR1G5)
Internal	PVC laminate *		C4	-	White

*\*) optional material*

*UV resistance describes how well the coating is able to keep its original colour and gloss levels in accordance with EN10169. The higher the class, the better the resistance.*

*Corrosivity categories describe the outdoor climate conditions in accordance with EN12944. The higher the category, the more corrosive environment.*

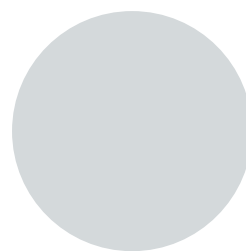
## Pagrindinės spalvos



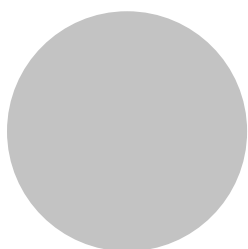
RAL9010 RR1G5



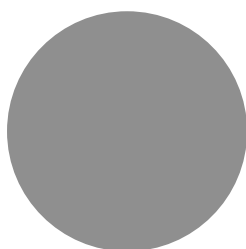
RAL9002 RR1G6



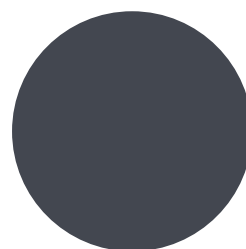
RAL7035 RR2B1



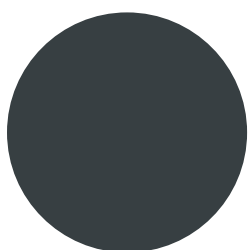
RAL9006 RR946



RAL9007 Grey aluminium



RAL7015 RR23

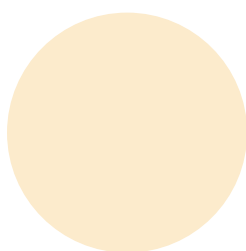


RAL7016 RR288

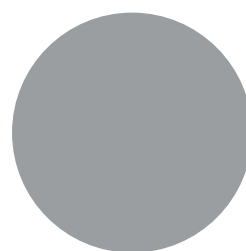
## Papildomos spalvos



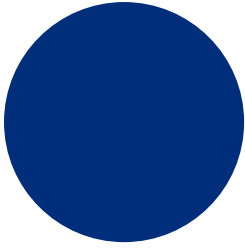
RAL9003 RR106



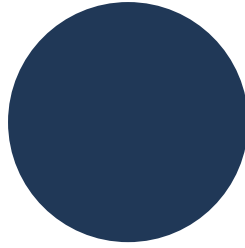
RAL1015 RR807



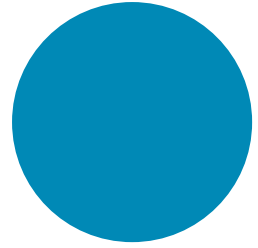
RAL7040 RR287



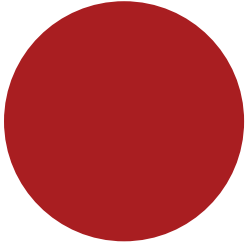
RAL5005 Signal blue



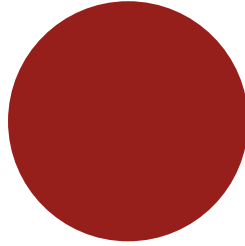
RAL5003 RR4F8



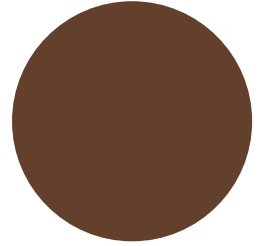
RAL 5012 RR408



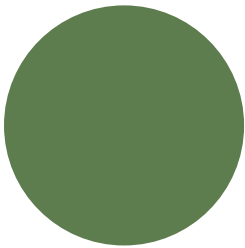
RAL3000 RR770



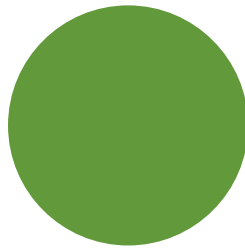
RAL3013 RR774



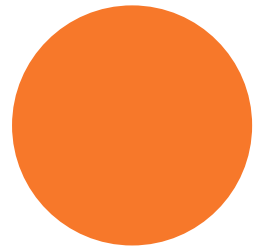
RAL3009 RR29



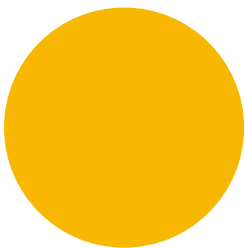
RAL6011 RR526



RAL6018 RR5G8



RAL2003 Pastel orange

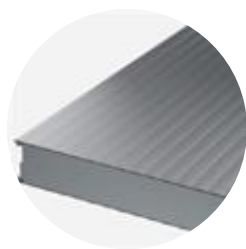


RAL1021 Colza yellow

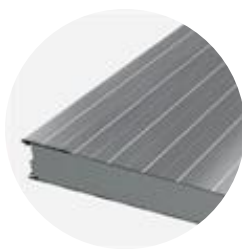


Golden oak

## Profile options



Linear L25



Linear L



Micro M

Modulio plotis	Skarda	Profiliavimo galimybės
1100mm	Išorinė	L, L25, M
	Vidinė	L25
1000mm	Išorinė	L, L25, M
	Vidinė	L25

## Projektavimo įrankiai



### „Traypan“ programinė įranga, skirta projektuoti daugiasluksnėms plokštėms

Naudodami „TrayPan“ galite projektuoti „Ruukki“ daugiasluksnes plokštes su plieno paviršiais. Plokštuma gali būti suprojektuota kaip vieno arba kelių tarpatramių konstrukcija. Keliais parametrais lengvai užduosite priešvėjines ir pavėjines vėjo apkrovas. Programa taip pat apskaičiuoja reikalingas tvirtinimo detales.

[Eiti į Traypan](#)



## Parsisiųskite BIM modelius tiesiai į savo darbalaukį

„Ruukki“ produktus kaip BIM modelius 3D formatu, skirtu dizaino programoms „AutoCad“, „Autodesk Revit“, „Archicad“ ir „Tekla Structures“, „ProdLib“ programa parsiončia tiesiai į jūsų darbalaukį. Produktų bibliotekos patalpina visus reikalingus dizaino modelius ir išsamius brėžinius vienoje vietoje. Apie bibliotekos atnaujinimus pranešama automatiškai, todėl kaip vartotojas galite būti tikras, kad jūsų produkto informacija nuolat atnaujinama. „ProdLib“ taip pat gali būti naudojama kaip atskira darbalaukio programa.

[Eiti į BIM biblioteką](#)

## Techniniai dokumentai

Čia galite rasti visus techninius dokumentus, susijusius su „Ruukki“ daugiasluoksnėmis plokštėmis. Dokumentai yra suskirstyti pagal dokumentų tipus. Spauskite, jei norite patekti į dokumentų biblioteką.

Produkto  
aprašymas



Priedų dokumentai



Apkrovos lentelės



Montavimo  
instrukcijos



**Priežiūros  
instrukcijos**



**Garso izoliacijos  
vertės**



**Detalieji brėžiniai**



## **Sertifikatai ir patvirtinimai**

Čia galite rasti visus sertifikatus ir patvirtinimus, susijusius su „Ruukki“ daugiasluoksnėmis plokštėmis. Dokumentai yra suskirstyti pagal dokumentų tipus. Spauskite, jei norite patekti į dokumentų biblioteką.

**Eksploatacinių  
savybių deklaracija**



**Aplinkosaugos  
produkto  
deklaracija**



**Atsparumo  
įsibrovimui  
sertifikatas**

