

Daugiasluoksnė plokštė nSPB WF Energy

Daugiasluoksnė plokštė **nSPB WF Energy** storio pasirinkimas 150 - 230 mm.

Dėl tikslų ir specifinių „Ruukki“ leistinių nuokrypių gamyboje ir gamykloje sumontuotų plokščių jungčių sandariklių „Ruukki® Energy“ plokščių konstrukcija sudaro labai sandarų sprendimą. Kartu su Ruukki sandarumo paketu galima pasiekti puikų viso pastato sandarumą. Tai gali sumažinti energijos sąnaudas ir CO2 emisiją iki 30%. [Skaitykite daugiau apie sandarumo paketą.](#)

Naudodami „Ruukki“ sprendimus galite gauti daugiau LEED ir BREEAM sertifikavimo sistemos kreditų. Plokštės stiprumas padidintas naudojant pažangias technologijas, todėl mechaninės šių plokščių savybės yra labai geros.

Užpildas pagamintas iš nedegios, aplinkai nekenksmingos kietos mineralinės vatos, todėl ši plokštė užtikrina puikų atsparumą ugniai. Tinkamai susmulkinta šerdis padidina nepralaidumą orui ir prisideda prie puikios garso izoliacijos.

Pageidaujant, **nSPB WF Energy** plokštė gali būti pristatoma su didžiausios pasaulyje draudimo bendrovės "FM Global" išduotu patvirtinimo sertifikatu. Pagal 4880 ir 4881 standartus gautas pasaulinis FM sertifikatas patvirtina, kad iš šių "Ruukki" daugiasluoksnių plokščių pagamintos pastato atitvaros ar fasadai užtikrina aukščiausią saugumo lygį gaisro ar uragano atveju. Reikiamos informacijos apie FM patvirtintas plokštes teiraukitės Ruukki pardavimo skyriuje.

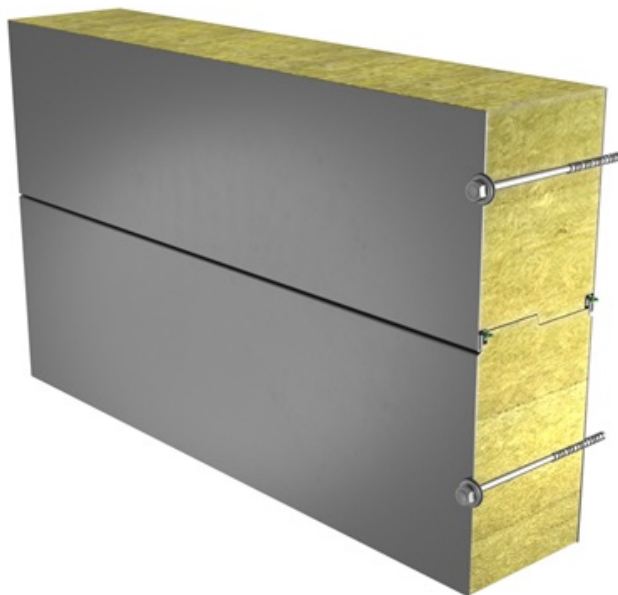


Taikymo sritys:

- Išorės sienoms

Šį gaminį galima įsigyti su šiomis tvariomis savybėmis:

- Plieninės apdailos detalės iš perdirbto plieno (SSAB Zero), užtikrinančios gerokai mažesnę CO₂ emisiją ir didelį žiediškumą (Ruukki LowCarbon)
- Sandarumo paketas, skirtas sumažinti CO₂ emisiją pastato naudojimo metu



PATEIKTI UŽKLAUSĄ

Savybės

| | |
|--|--|
| Pavadinimas | Daugiasluoksnė plokštė nSPB WF Energy |
| Standartinis modulio plotis | 1100 mm |
| Modulio pločiai pagal spec. užsakymą (B) | 1000 mm |
| Minimalus ilgis | 2000 mm |
| Maksimalus ilgis | 12000 mm |
| Išorinės skardos storis | 0,5 mm * 0,6 mm |
| Vidinės skardos storis | 0,5 mm |
| Sandarumas | q50=0,01 m ³ /hm ² (slėgis ir siurbimas) |

*0,5 mm išorinės apdailos storis yra standartinė parinktis šioms spalvoms: RAL 9002 (RR1G6), RAL9010 (RR1G5) (visi modulių pločiai), RAL7035 (RR2B1) ir RAL9006 (RR946) (modulių pločiai: 1100 mm ir 1000 mm)

| Storis D (mm) | 150 | 160 | 170 | 180 | 200 | 210 | 230 |
|---|--------------|--------------|--------------|--------------|--------------|--------------|--------------|
| Svoris (kg/m ²) | 27,7 | 28,8 | 30 | 32 | 34,4 | 35,4 | 38 |
| U vertė (W/m ² K) | 0,28 | 0,26 | 0,25 | 0,23 | 0,21 | 0,20 | 0,18 |
| Garso izoliacija Rw (dB) | 32 | 32 | 32 | 32 | 32 | 32 | 32 |
| Degumo klasė | A2-s1, d0 | A2-s1, d0 | A2-s1, d0 | A2-s1, d0 | A2-s1, d0 | A2-s1, d0 | A2-s1, d0 |
| Bendras GWP, A1-A3 (kg CO ₂ e/m ²) | 33.9 | 34.5 | 35.0 | 35.5 | 36.6 | 37.1 | 38.1 |
| Bendras GWP, A1-A3 (kg CO ₂ e/m ²) Ruukki® LowCarbon | 19.0 | 19.5 | 20.0 | 20.5 | 21.5 | 21.9 | 22.9 |

| Sienų atsparumas ugniai ir maksimalūs tarpatamiai horizontaliai/vertikalčiai | 150 | 160 | 170 | 180 | 200 | 210 | 230 |
|--|-----|-----|-----|-----|-----|-----|-----|
| | | | | | | | |

| orientacijai (m): | | | | | | | |
|--------------------------|-----------|-----------|-----------|-----------|------------|------------|------------|
| EI 60 | 9.0 / 8.8 | 9.0 / 8.8 | 9.0 / 8.8 | 9.0 / 8.8 | 10.0 / 8.8 | 10.0 / 8.8 | 10.0 / 8.8 |
| EI 90 | 7.5 / 8.8 | 7.5 / 8.8 | 7.5 / 8.8 | 7.5 / 8.8 | 8.0 / 8.8 | 8.0 / 8.8 | 8.0 / 8.8 |
| EI 120 | 7.5 / 8.5 | 7.5 / 8.5 | 7.5 / 8.5 | 7.5 / 8.5 | 7.5 / 8.5 | 7.5 / 8.5 | 7.5 / 8.5 |
| EI 180 | 7.5 / 7.5 | 7.5 / 7.5 | 7.5 / 7.5 | 7.5 / 7.5 | 7.5 / 7.5 | 7.5 / 7.5 | 7.5 / 7.5 |
| EI 240 | 6.0 / 6.0 | 6.0 / 6.0 | 6.0 / 6.0 | 6.0 / 6.0 | 6.0 / 6.0 | 6.0 / 6.0 | 6.0 / 6.0 |

Visos savybės deklaruojamos pagal EN 14509 ir susijusius standartus.

Spalvos ir padengimai

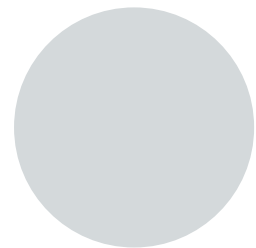
Pagrindinės spalvos



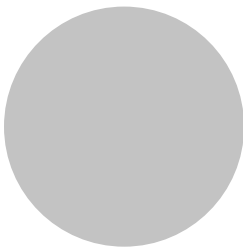
RAL9010 RR1G5



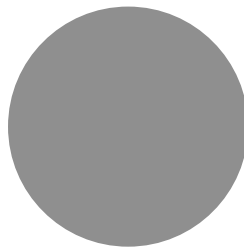
RAL9002 RR1G6



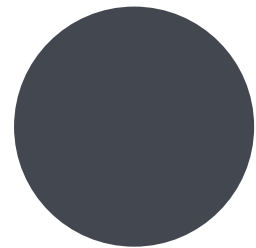
RAL7035 RR2B1



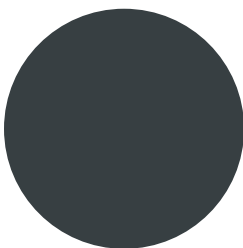
RAL9006 RR946



RAL9007 Grey aluminium



RAL7015 RR23

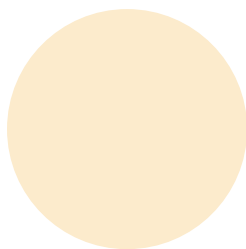


RAL7016 RR288

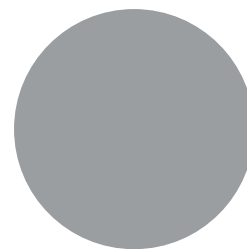
Papildomos spalvos



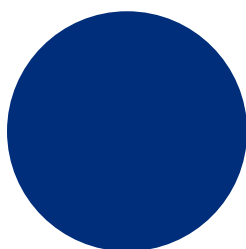
RAL9003 RR106



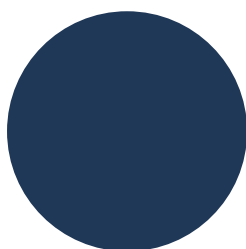
RAL1015 RR807



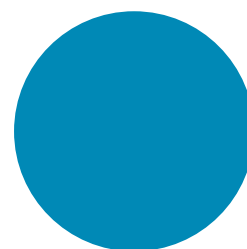
RAL7040 RR287



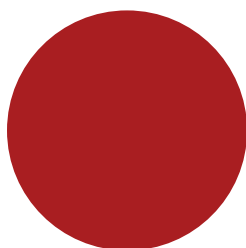
RAL5005 Signal blue



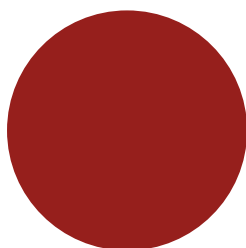
RAL5003 RR4F8



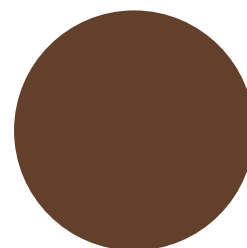
RAL 5012 RR408



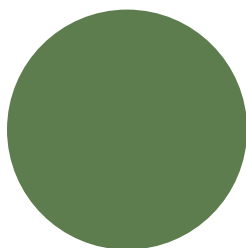
RAL3000 RR770



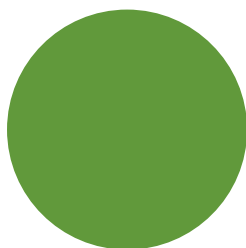
RAL3013 RR774



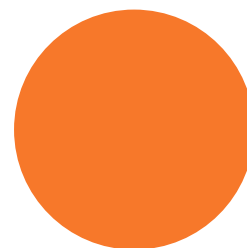
RAL3009 RR29



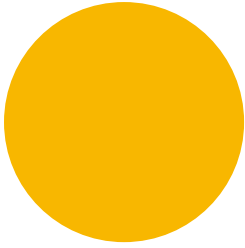
RAL6011 RR526



RAL6018 RR5G8



RAL2003 Pastel orange

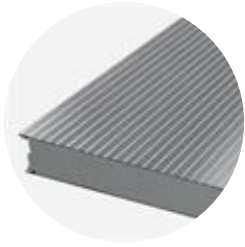


RAL1021 Colza yellow

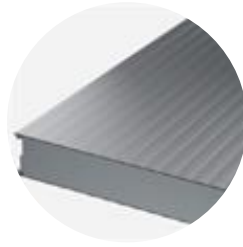


Golden oak

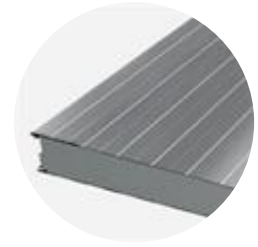
Profile options



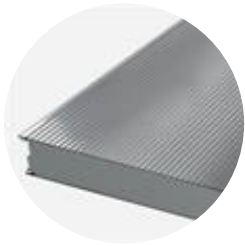
Ribbed R28



Linear L25



Linear L



Micro M



Ribbed R275



Ribbed R550



Flat F

| Modulio plotis | Skarda | Profiliavimo galimybės |
|----------------|---------|-------------------------------|
| 1100 mm | Išorinė | L, L25, M, R28, R275, R550, F |
| | Vidinė | L, L25, F |
| 1000 mm (B) | Išorinė | L, L25, M, R28, R250, R500, F |

Projektavimo įrankiai



„Traypan“ programinė įranga, skirta projektuoti daugiasluoksnėms plokštėms

Naudodami „TrayPan“ galite projektuoti „Ruukki“ daugiasluoksnės plokštės su plieno paviršiais. Plokštuma gali būti suprojektuota kaip vieno arba kelių tarpatriamių konstrukcija. Keliais parametrais lengvai užduosite priešvėjines ir pavėjines vėjo apkrovas. Programa taip pat apskaičiuoja reikalingas tvirtinimo detales.

[Eiti į Traypan](#)



Parsisiųskite BIM modelius tiesiai į savo darbalaukį

„Ruukki“ produktus kaip BIM modelius 3D formatu, skirtu dizaino programoms „AutoCad“, „Autodesk Revit“, „Archicad“ ir „Tekla Structures“, „ProdLib“ programa parsienčia tiesiai į jūsų darbalaukį. Produktų bibliotekos patalpina visus reikalingus dizaino modelius ir išsamius brėžinius vienoje vietoje. Apie bibliotekos atnaujinimus pranešama automatiškai, todėl kaip vartotojas galite būti tikras, kad jūsų produkto informacija nuolat atnaujinama. „ProdLib“ taip pat gali būti naudojama kaip atskira darbalaukio programa.

[Eiti į BIM biblioteką](#)

Techniniai dokumentai

Čia galite rasti visus techninius dokumentus, susijusius su „Ruukki“ daugiasluoksnėmis plokštėmis. Dokumentai yra suskirstyti pagal dokumentų tipus. Spauskite, jei norite patekti į dokumentų biblioteką.

**Produkto
aprašymas**



Priedų dokumentai



Apkrovos lentelės



**Montavimo
instrukcijos**



**Priežiūros
instrukcijos**



**Garso izoliacijos
vertės**



Detalieji brėžiniai



Sertifikatai ir patvirtinimai

Čia galite rasti visus sertifikatus ir patvirtinimus, susijusius su „Ruukki“ daugiasluoksnėmis plokštėmis. Dokumentai yra suskirstyti pagal dokumentų tipus. Spauskite, jei norite patekti į dokumentų biblioteką.

**Eksploatacinių
savybių deklaracija**



**Aplinkosaugos
produkto
deklaracija**



**Atsparumo
įsibrovimui
sertifikatas**

