

Daugiasluoksnė plokštė SP2E X-PIRS Energy

Daugiasluoksnė plokštė **SP2E X-PIRS Energy** storio pasirinkimas 120 - 160 mm.

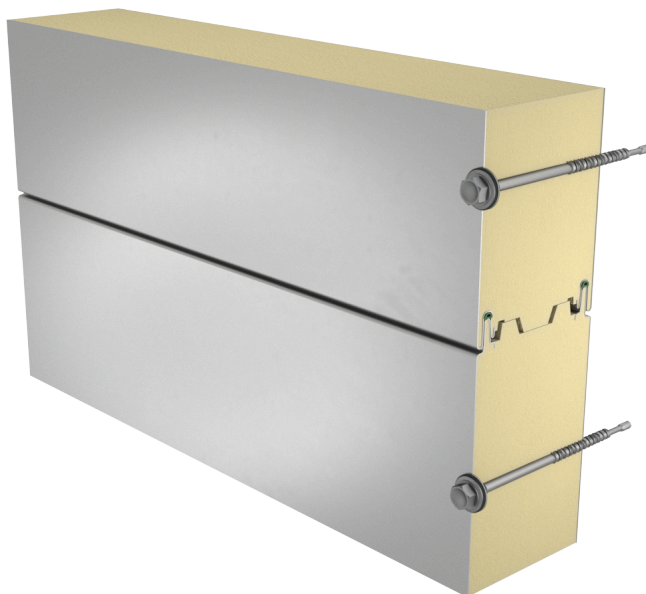
Jos užtikrina puikų sandarumą ir energijos vartojimo efektyvumą. Taikant specialius sprendimus – naudojant konstravimo detales kvalifikuotų montuotojų paslaugas – pastato energijos sąnaudos ir CO2 emisija gali sumažėti iki 20 proc.

Naudodami „Ruukki“ sprendimus galite gauti daugiau LEED ir BREEAM sertifikavimo sistemos kreditų. Dėl žemos U vertės ir tinkamo sujungimo dizaino bei plataus plokščių storio pasirinkimo, šios plokštės yra idealus sprendimas šaldomomos patalpoms. Naudojant pažangias technologijas padidinti plokščių stiprumo parametrai, jos gali išlaikyti 40 % didesnes apkrovas, lyginant su standartiniais sprendimais.

Šios daugiasluoksnės plokštės šerdis yra pagaminta iš standžių, savaime užgęstančių ir tvirių poliizocianurato putų (PIR) be HCFC. Dėl puikių termoizoliacinių savybių galima sumažinti plokštės storį, todėl sumažėja transportavimo ir surinkimo sąnaudos, kaip ir pastato eksploatacijos išlaidos.

Taikymo sritys:

- Išorės sienoms



[PATEIKTI UŽKLAUSĄ](#)

Savybės

Pavadinimas	Daugiasluoksnė plokštė SP2E X-PIRS Energy
Standartinis modulio plotis	1100 mm
Minimum Length	2000 mm
Maximum Length	18500 mm
External Facing Thickness	0,5 mm
Internal Facing Thickness	0,4 mm
External Fire Exposure	NRO
Air Tightness	n50 = 0,6 l/h for Ruukki Energy system, entire building

Thickness D (mm)	120	140	160
Weight (kg/m ²)	13,1	13,9	14,6
U-value (W/m ² K)	0,18	0,16	0,14
Sound insulation Rw (dB)	24	24	24
Reaction To Fire	B-s1, d0	B-s1, d0	B-s1, d0

Wall fire resistance values & max span horizontal / vertical orientation (m):	120	140	160
EI 15	7.5 / 7.5	7.5 / 7.5	7.5 / 7.5
EI 30	7.5 / 7.5	7.5 / 7.5	7.5 / 7.5
EW30	7.5 / 7.5	7.5 / 7.5	7.5 / 7.5

All properties are declared in accordance with EN 14509 and related standards.

Spalvos ir padengimai

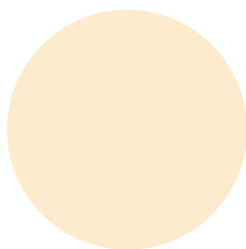
Paviršius	Padengimas	Korozijos klasės	UV resistance	Spalvos
Išorinis paviršius	HIARC MAX	C4	Ruv4	RAL7035, RAL9006, RAL9007
Išorinis paviršius	Poliesteris	C3	Ruv2-3	RAL1015, RAL3013, RAL5005, RAL6011, RAL7015, RAL7016, RAL7035, RAL9002, RAL9006, RAL9007, RAL9010
Vidinis paviršius	Poliesteris	C3	-	RAL9002, RAL9010
Vidinis paviršius	Foodsafe Laminatas*	C4	-	Balta
Vidinis paviršius	Nerūdyjantysis plienas *	C4	-	n/a

**) Papildomai užsakoma*

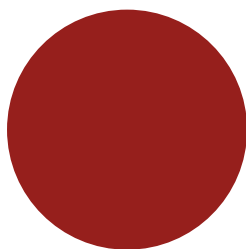
UV resistance describes how well the coating is able to keep its original colour and gloss levels in accordance with EN10169. The higher the class, the better the resistance.

Corrosivity categories describe the outdoor climate conditions in accordance with EN12944. The higher the category, the more corrosive environment.

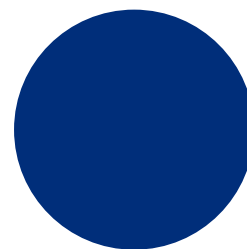
Read more about UV-resistance and corrosivity categories.



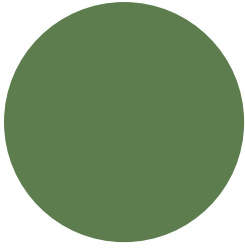
RAL1015



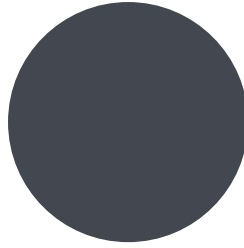
RAL3013



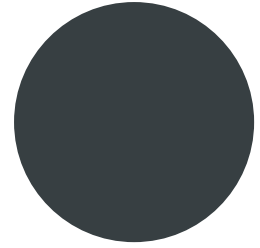
RAL5005



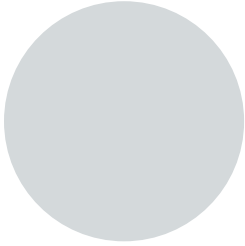
RAL6011



RAL7015



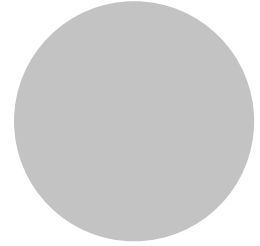
RAL7016



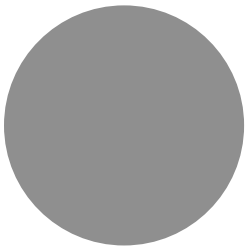
RAL7035



RAL9002



RAL9006

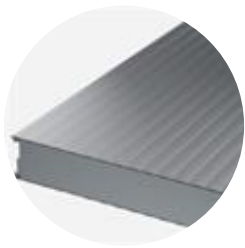


RAL9007



RAL9010

Profile options



L25



Profiliavimas "Linijinis"



Profiliavimas "Mikro"

Design tools

BIM objects

To make both architectural and structural design work easier, with accurate product information in 3D form, we offer a selection of CAD / BIM -objects for Autodesk Revit and ArchiCAD.



**Parsisiūsti BIM elementus
skirtus Revit**



**Parsisiūsti BIM elementus
skirtus ArchiCAD**

Software tools



Traypan software for designing sandwich panels

With TrayPan, you can design metal faced sandwich panels made by Ruukki. A panel structure can be designed as a single- or multi-span construction. You can easily give, with a few parameters, both suction and pressure loads caused by the wind. The application also calculates the necessary fasteners.

[Go to Traypan](#)

Ordering



**Ruukki sendviča paneļu SP2B, SP2C, SP2D, SP2E un SPF pasūtījuma forma
02.08.2011 (angļu valodā)**

XLSX, 53,7 KB

Technical documents

Here you can find all technical documents related to Ruukki's sandwich panels. Documents are organised by document type. Click to enter document library.

**Product
descriptions**



**Accessory
documents**



Load tables



**Installation
instructions**



**Maintenance
instructions**



**Sound insulation
values**



Certificates and approvals

Here you can find all certificates and approvals related to Ruukki's sandwich panels. Documents are organised by document type. Click to enter document library.

**Declaration of
performance**



**Environmental
product declaration**



**Intruder resistance
certificate**

