

SENDVIČA PANELIS SPB WF ĀRSIENĀM, IEKŠSIENĀM UN PĀRSEGUMIEM



Sendviča panelis **SPB WF** ir pieejams biezumos 120 - 230 mm.

Stiprību palielinoša modernā tehnoloģija būtiski uzlabo šī sendviča paneļa mehāniskās īpašības.

Tā kā pildījumu veido nedegoša un videi draudzīga cieta minerālvate, tā piešķir šim sendviča panelim lielisku ugunsdrošību. Precīzi nogriezts pildījums uzlabo paneļa šuves hermētiskumu un gādā par izcilu skaņas izolāciju.

Pielietojums:

- Ārsienas
- Iekšsienas
- Griesti

Informācija mūsu mājas lapā ir rūpīgi pārbaudīta, taču tai ir informatīvs raksturs, un mēs neatbildam par tiešiem vai netiešiem zaudējumiem, kas radušies pieļaujot kļūdas vai neievērojot instrukcijas. Mēs paturam tiesības veikt izmaiņas un papildināt informāciju.

TEHNISKAIS RAKSTUROJUMS



Nosaukums

Sendviča panelis SPB WF ār sienām, iekš sienām un pārsegumiem

Moduļa standarta platums	1100 mm
Moduļa iespējamais platums (B)	1000 mm
Minimālais garums	2000 mm
Maksimālais garums	12000 mm
Ārējā apšuvuma biezums	0,60 mm
Iekšējā apšuvuma biezums	0,50 mm

TEHNISKAIS RAKSTUROJUMS ATKARĪBĀ NO PANEĻA BIEZUMA

Biezums D (t	120	140	150	160	170	180	200	230
Svars (kg/m ²)	23,5	25,9	27,3	28,3	29,7	30,7	33,2	36,9
Siltuma caurlai	0,36	0,31	0,29	0,27	0,26	0,24	0,22	0,19
Skaņas izolācij	32	32	32	32	32	32	32	32
Ugunsreakcijas	A2-s1, d0	A2-s1, d0	A2-s1, d0	A2-s1, d0	A2-s1, d0	A2-s1, d0	A2-s1, d0	A2-s1, d0
Sienu uguns								
EI 60	7.5 / 7.5	7.5 / 7.5	7.5 / 7.5	7.5 / 7.5	7.5 / 7.5	7.5 / 7.5	7.5 / 7.5	7.5 / 7.5
EI 90	7.5 / 7.5	7.5 / 7.5	7.5 / 7.5	7.5 / 7.5	7.5 / 7.5	7.5 / 7.5	7.5 / 7.5	7.5 / 7.5
EI 120	7.5 / 6.0	7.5 / 6.0	7.5 / 6.0	7.5 / 6.0	7.5 / 6.0	7.5 / 6.0	7.5 / 6.0	7.5 / 6.0
EI 180	-	-	4.0 / -	6.0 / -	6.0 / -	7.5 / -	7.5 / -	7.5 / -
EI 240	-	-	-	-	-	-	6.0 / -	6.0 / -
Griestu ugun								
EI 15 (iekšpusē)	3.0	3.0	3.0	3.0	3.0	3.0	3.0	-

Biezums D (mm)	120	140	150	160	170	180	200	230
EI 30 (iekšpuse)	3.0	3.0	3.0	3.0	3.0	3.0	3.0	-
EI 60 (iekšpuse)	3.0	3.0	3.0	3.0	3.0	3.0	3.0	-
EI 120 (iekšpuse)	3.0	3.0	3.0	3.0	3.0	3.0	3.0	-

Visas minētās produkta īpašības atbilst EN 14509 un citiem ar to saistītiem standartiem.

Izmaiņas daudzslāņu paneļu ugunsizturības standartos

PĀRKLĀJUMI UN KRĀSAS

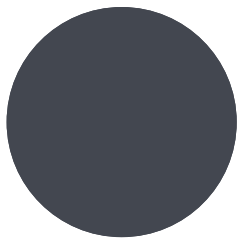
Apšuvuma veids	Pārklājums	Korozijas aktivitātes kategorija	Izturība pret UV starojumu	Krāsas
Ārējais	HIARC MAX	C4	Ruv4	RAL7035, RAL9006, RAL9005
Ārējais	Poliesteris	C3	Ruv2-3	RAL1015, RAL5005, RAL7002
Iekšējais	Poliesteris	C3	-	RAL9002, RAL9010

Izturība pret UV starojumu raksturo, cik labi pārklājums saglabā savu oriģinālo krāsu un spīduma līmeni saskaņā ar EN10169. Jo augstāka klase, jo labāka izturība.

Korozijas aktivitātes kategorija raksturo ārējos klimatiskos apstākļus saskaņā ar EN12944. Jo augstāka aktivitātes kategorija, jo korozīvāka vide.

Lasi vairāk par izturību pret UV starojumu un korozijas aktivitātes kategorijām.

KRĀSAS



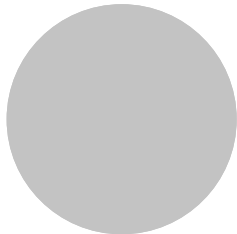
RAL 7015 PELĒKS



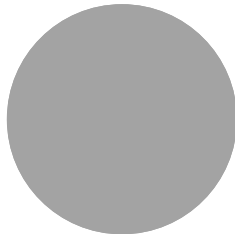
RAL 9002 PELĒKBALTS



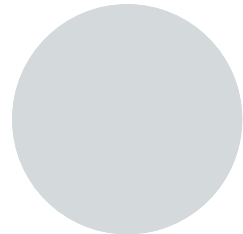
RAL 9010 BALTS



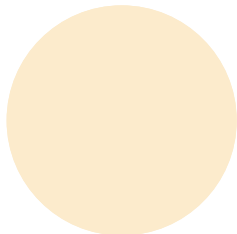
RAL 9006 ALUMĪNIJA BALTS



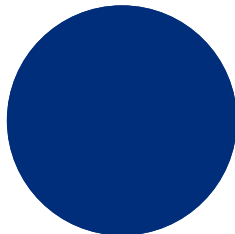
RAL 9007 ALUMĪNIJA PELĒKS



RAL 7035 GAIŠI PELĒKS

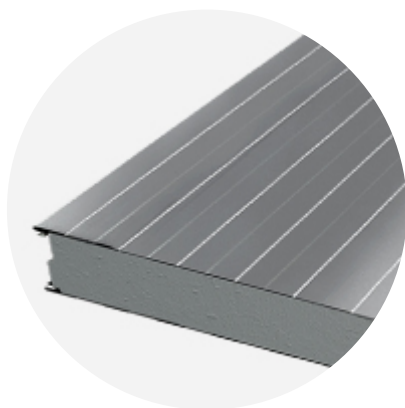


RAL 1015 GAIŠS ZILONKAULS

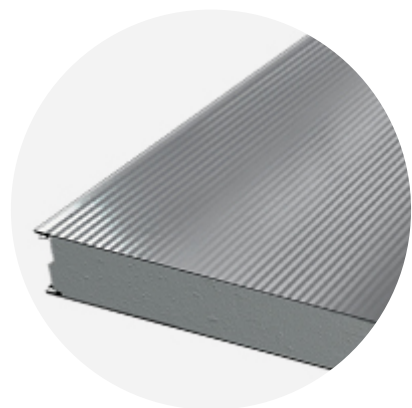


RAL 5005 SIGNĀLZILS

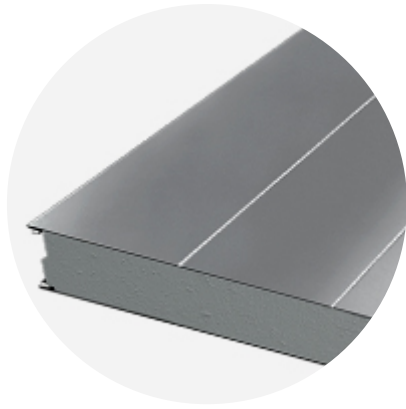
PROFILĒJUMI



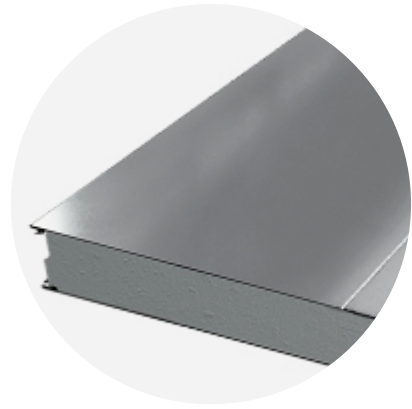
LINEĀRS PROFILĒJUMS



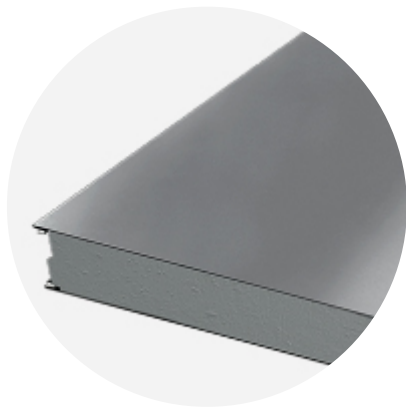
MIKROPROFILĒJUMS



RIB 275



RIB 550



GLUDS

PROJEKTĒŠANAS RĪKI

Ruukki piedāvā izvēlēties CAD / BIM objektus un programmatūras, kas atvieglo arhitektu un projektētāju darbu ar precīzu produktu informāciju 3D formā un kuras iespējams lejupielādēt no Software Toolbox portāla.

READY MODELLED BIM OBJECTS

[Download objects for ArchiCAD](#)

[Download objects for Revit](#)

PROGRAMMATŪRATRAYPAN PIEMĒROTĀKĀ PANEĻA VEIDA IZVĒLEI

Lietotājam draudzīgā programmatūra TrayPan ņem vērā vēja slodzi, temperatūru, laidumu, siltumpārvades koeficientu U, ugunsizturību un akustiku.

Programmatūrai TrayPan ir divas lietotāju versijas:

- optimizācijas rīks ātrai un vienkāršai sākotnējai izvēlei
- projektētājiem paredzētā versija detalizētai konstrukciju analīzei

[Lejupielādēt TrayPan](#)

DETAĻU RASĒJUMI (.DWG)



05 MAI, 2016

Ruukki SP2E PU detaļu rasējumi (.dwg, angļu valodā)

ZIP, 3,78 MB



05 MAI, 2016

Ruukki detaļu rasējumi SP2B, SP2C, SP2D PU (.dwg, angļu valodā)

ZIP, 1,06 MB



05 MAI, 2016

Ruukki SPB, SPC, SP2D W detaļu rasējumi (.dwg, angļu valodā)

ZIP, 875,03 KB

SLODŽU TABULAS PANEĻU DIMENSIONĒŠANAI



05 MAI, 2016

Slodžu tabulas Ruukki PU paneļiem (angļu valodā)

PDF, 391,11 KB



05 MAI, 2016

Laidumu tabulas Ruukki sendviča paneļiem Agripro (angļu valodā)

PDF, 387,17 KB



05 MAI, 2016

Slodžu tabulas Ruukki WE paneļiem (angļu valodā)

PDF, 295,41 KB



05 MAI, 2016

Slodžu tabulas Ruukki W paneļiem (angļu valodā)

PDF, 315,97 KB



05 MAI, 2016

Slodžu tabulas Ruukki SPF sendviča paneļiem (angļu valodā)

PDF, 19,13 KB



05 MAI, 2016

Slodžu tabulas Ruukki PIR paneļiem (angļu valodā)

PDF, 385,87 KB

PAPILDELEMENTI

Sendviča paneļu papildelementi ir, piemēram, apdares elementi, stiprinājumi, paplāksnes, blīvējumi u.c.

Izmantojot šos elementus, tiek nodrošināta ātra montāža, droši stiprinājumi, noblīvēti savienojumi, kā arī uzlabots sienu ārējā un iekšējā apšuvuma virsmas, kā arī jumtu konstrukciju estētiskais izskats.



05 JŪL, 2016

Papildelementi sendviča paneļiem 09.07.2015 (angļu valodā)
PDF, 3,46 MB

INSTRUKCIJAS

MONTĀŽAS INSTRUKCIJA

Montāžas instrukcija satur informāciju par:

- iepakojumu
- transportēšanu un izkraušanu
- uzglabāšanu
- montāžu

14 JŪL, 2016



Ruukki INOX vadlīnijas PIR sendviča paneļiem (angļu valodā)
PDF, 315,45 KB

05 MAI, 2016



Ruukki sendviča paneļu saldētavām vispārējās instrukcijas (angļu valodā)
PDF, 1,58 MB

05 MAI, 2016



Ruukki sendviča paneļu montāžas instrukcija (angļu valodā)
PDF, 1,10 MB

KOPŠANAS INSTRUKCIJA

Kopšanas instrukcija satur informāciju par:

- mazgāšanu
- krāsošanu

24 JAN, 2017



Ruukki krāsotu tērauda lokšņu kopšanas instrukcija
PDF, 1,09 MB

RUUKKI FORMA DESIGN INSTRUCTIONS

Ruukki Forma design instructions explain how to design façade cladding systems on top of Ruukki sandwich panels.



Ruukki Forma design instructions

PASŪTĪJUMA FORMAS

05 MAI, 2016





Ruukki sendviča paneļu SP2B, SP2C, SP2D, SP2E un SPF pasūtījuma forma 02.08.2011 (angļu valodā)

XLSX, 53,74 KB

SERTIFIKĀTI UN APSTIPRINĀJUMI

EKSPLUATĀCIJAS ĪPAŠĪBU DEKLARĀCIJA



06 JŪN, 2019

Ekspluatācijas īpašību deklarācija 30/X-PIR /OBO - Oborniki PIR sendviča paneļiem (X-PIR paneļiem)

PDF, 767,87 KB



06 JŪN, 2019

Ekspluatācijas īpašību deklarācija 29/E-PIR /OBO - Oborniki PIR sendviča paneļiem (E-PIR, AgriPro paneļiem)

PDF, 1013,66 KB



18 JŪL, 2018

Ekspluatācijas īpašību deklarācija 41/MW/OBO - Oborniki MW sendviča paneļiem (WEE, WE, WEF, W, WF, WS paneļiem)

PDF, 246,80 KB

VIDES DEKLARĀCIJA



05 MAI, 2016

Ruukki sendviča paneļu vides deklarācija (angļu valodā)

PDF, 5,97 MB