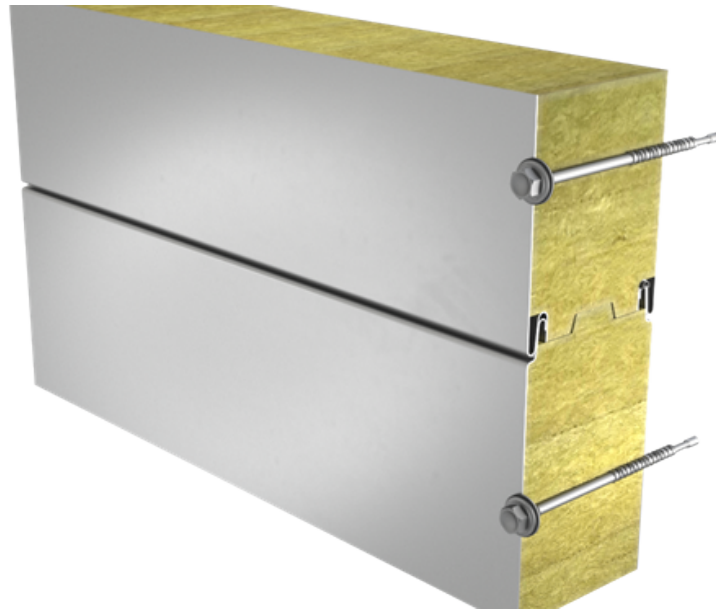


# SENDVIČA PANELIS SPB WEF ĀRSIENĀM, IEKŠSIENĀM UN PĀRSEGUMIEM



Sendviča panelis **SPB WEF** ir pieejams biezumos 150 - 230 mm.

Šis ir ideāls risinājums vairumam ēku un konstrukciju; tajā ir apvienota augsta kvalitāte ar ļoti labiem tehniskajiem rādītājiem. Šī paneļa izcilā kvalitāte nodrošina ļoti labas ugunsnoturības īpašības, tādējādi palielinot ēku ugunsdrošību.

Pildījumu veido nedegoša un videi draudzīga minerālvate ar zemu siltumvadītspējas koeficientu, kas piešķir šim panelim ļoti labas siltumizolācijas īpašības. Precīzi nogriezts pildījums uzlabo paneļa šuves hermētiskumu un nodrošina labu skaņas izolāciju.

## Pielietojums:

- Ārsienas
- Iekšsienas
- Griesti

Informācija mūsu mājas lapā ir rūpīgi pārbaudīta, taču tai ir informatīvs raksturs, un mēs neatbildam par tiešiem vai netiešiem zaudējumiem, kas radušies pieļaujot kļūdas vai neievērojot instrukcijas. Mēs paturam tiesības veikt izmaiņas un papildināt informāciju.

# TEHNISKAIS RAKSTUROJUMS



## Nosaukums

Sendviča panelis SPB WEF ār sienām, iekš sienām un pārsegumiem

<b>Moduļa standarta platums</b>	1100 mm
<b>Moduļa iespējamais platums (B)</b>	1000 mm
<b>Minimālais garums</b>	2000 mm
<b>Maksimālais garums</b>	12000 mm
<b>Ārējā apšuvuma biezums</b>	0,60 mm
<b>Iekšējā apšuvuma biezums</b>	0,50 mm

## TEHNISKAIS RAKSTUROJUMS ATKARĪBĀ NO PANEĻA BIEZUMA

<b>Biezums D (mm)</b>	<b>150</b>	<b>160</b>	<b>170</b>	<b>180</b>	<b>200</b>	<b>230</b>
Svars (kg/m <sup>2</sup> )	22,9	23,6	24,7	25,4	27,2	30,1
Siltuma caurlaidības koeficients	0,26	0,24	0,23	0,22	0,20	0,17
Skaņas izolācija Rw	29	29	29	29	29	29
Ugunsreakcijas klase	A2-s1, d0	A2-s1, d0	A2-s1, d0	A2-s1, d0	A2-s1, d0	A2-s1, d0
<b>Sienu ugunsizturība</b>						
EI 30	7.5 / 7.5	7.5 / 7.5	7.5 / 7.5	7.5 / 7.5	7.5 / 7.5	7.5 / 7.5
EI 60	7.5 / 7.5	7.5 / 7.5	7.5 / 7.5	7.5 / 7.5	7.5 / 7.5	7.5 / 7.5
EI 90	7.5 / 4.0	7.5 / 4.0	7.5 / 4.0	7.5 / 4.0	7.5 / 4.0	7.5 / 4.0
EI 120	7.5 / -	7.5 / -	7.5 / -	7.5 / -	7.5 / -	7.5 / -
<b>Griestu ugunsizturība</b>						
EI 90	3.0	3.0	3.0	3.0	3.0	-
EI 15 (iekšpusē)	3.0	3.0	3.0	3.0	3.0	-
EI 30 (iekšpuse)	3.0	3.0	3.0	3.0	3.0	-

Biezums D (mm)	150	160	170	180	200	230
EI 60 (iekšpuse)	3.0	3.0	3.0	3.0	3.0	-
EI 120 (iekšpuse)	3.0	3.0	3.0	3.0	3.0	-

Visas minētās produkta īpašības atbilst EN 14509 un citiem ar to saistītiem standartiem.

**Izmaiņas daudzslāņu paneļu ugunsizturības standartos**

## PĀRKLĀJUMI UN KRĀSAS

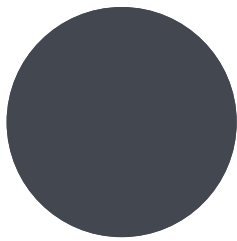
Apšuvuma veids	Pārklājums	Korozijas aktivitātes kateg.	Izturība pret UV starojumu	Krāsas
Ārējais	HIARC MAX	C4	Ruv4	RAL7035, RAL9006, RAL90
Ārējais	Poliesteris	C3	Ruv2-3	RAL1015, RAL5005, RAL70
Iekšējais	Poliesteris	C3	-	RAL9002, RAL9010

*Izturība data-sf-ec-immutable="" pret UV starojumu raksturo, cik labi pārklājums saglabā savu oriģinālo krāsu un spīduma līmeni saskaņā ar EN10169. Jo augstāka klase, jo labāka izturība.*

*Korozijas aktivitātes kategorija raksturo ārējos klimatiskos apstākļus saskaņā ar EN12944. Jo augstāka aktivitātes kategorija, jo korozīvāka vide.*

*Lasi vairāk par izturību pret UV starojumu un korozijas aktivitātes kategorijām.*

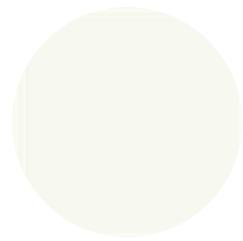
## KRĀSAS



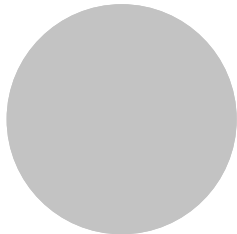
RAL 7015 PELĒKS



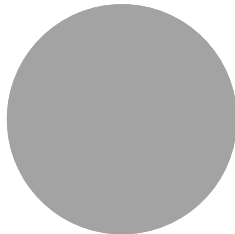
RAL 9002 PELĒKBALTS



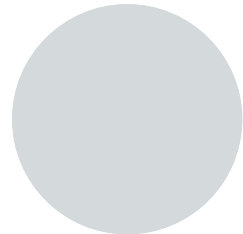
RAL 9010 BALTS



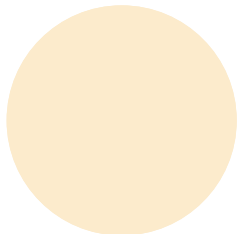
RAL 9006 ALUMĪNIJA BALTS



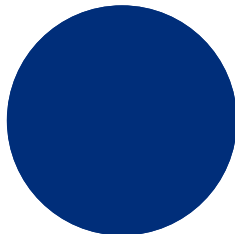
RAL 9007 ALUMĪNIJA PELĒKS



RAL 7035 GAIŠI PELĒKS

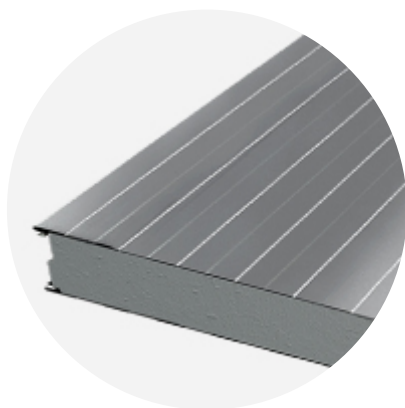


RAL 1015 GAIŠS ZILONKAULS

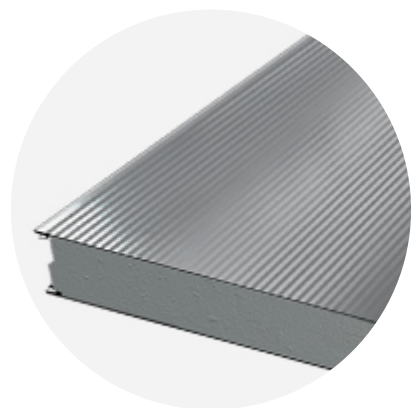


RAL 5005 SIGNĀLZILS

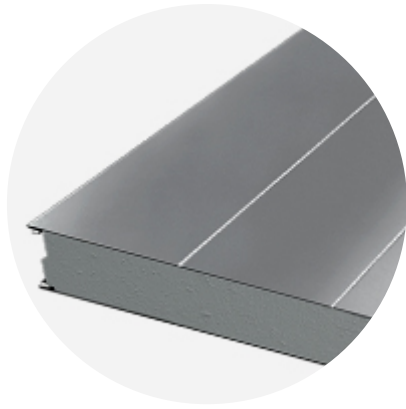
## PROFILĒJUMI



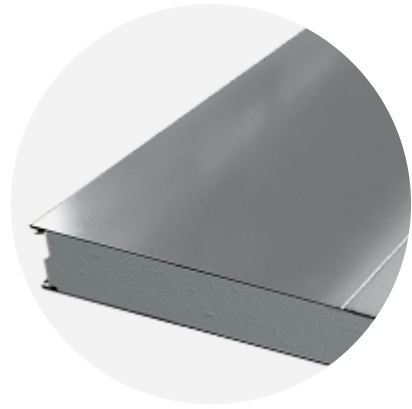
LINEĀRS PROFILĒJUMS



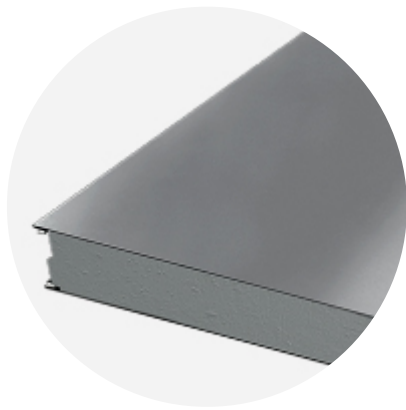
MIKROPROFILĒJUMS



RIB 275



RIB 550



GLUDS

## PROJEKTĒŠANAS RĪKI

Ruukki piedāvā izvēlēties CAD / BIM objektus un programmatūras, kas atvieglo arhitektu un projektētāju darbu ar precīzu produktu informāciju 3D formā un kuras iespējams lejupielādēt no Software Toolbox portāla.

### READY MODELLED BIM OBJECTS

[Download objects for ArchiCAD](#)

[Download objects for Revit](#)

### PROGRAMMATŪRATRYPAN PIEMĒROTĀKĀ PANEĻA VEIDA IZVĒLEI

Lietotājam draudzīgā programmatūra TrayPan ņem vērā vēja slodzi, temperatūru, laidumu, siltumpārvades koeficientu U, ugunsizturību un akustiku.

Programmatūrai TrayPan ir divas lietotāju versijas:

- optimizācijas rīks ātrai un vienkāršai sākotnējai izvēlei
- projektētājiem paredzētā versija detalizētai konstrukciju analīzei

[Lejupielādēt TrayPan](#)

## DETAĻU RASĒJUMI (.DWG)



**05 MAI, 2016**

Ruukki SP2E PU detaļu rasējumi (.dwg, angļu valodā)

ZIP, 3,78 MB



**05 MAI, 2016**

Ruukki detaļu rasējumi SP2B, SP2C, SP2D PU (.dwg, angļu valodā)

ZIP, 1,06 MB



**05 MAI, 2016**

Ruukki SPB, SPC, SP2D W detaļu rasējumi (.dwg, angļu valodā)

ZIP, 875,03 KB

## SLODŽU TABULAS PANEĻU DIMENSIONĒŠANAI



**05 MAI, 2016**

Slodžu tabulas Ruukki PU paneļiem (angļu valodā)

PDF, 391,11 KB



**05 MAI, 2016**

Laidumu tabulas Ruukki sendviča paneļiem Agripro (angļu valodā)

PDF, 387,17 KB



**05 MAI, 2016**

Slodžu tabulas Ruukki WE paneļiem (angļu valodā)

PDF, 295,41 KB



**05 MAI, 2016**

Slodžu tabulas Ruukki W paneļiem (angļu valodā)

PDF, 315,97 KB



**05 MAI, 2016**

Slodžu tabulas Ruukki SPF sendviča paneļiem (angļu valodā)

PDF, 19,13 KB



**05 MAI, 2016**

Slodžu tabulas Ruukki PIR paneļiem (angļu valodā)

PDF, 385,87 KB

## PAPILDELEMENTI

Sendviča paneļu papildelementi ir, piemēram, apdares elementi, stiprinājumi, paplāksnes, blīvējumi u.c.

Izmantojot šos elementus, tiek nodrošināta ātra montāža, droši stiprinājumi, noblīvēti savienojumi, kā arī uzlabots sienu ārējā un iekšējā apšuvuma virsmas, kā arī jumtu konstrukciju estētiskais izskats.



**05 JŪL, 2016**

Papildelementi sendviča paneļiem 09.07.2015 (angļu valodā)  
PDF, 3,46 MB

## INSTRUKCIJAS

### MONTĀŽAS INSTRUKCIJA

Montāžas instrukcija satur informāciju par:

- iepakojumu
- transportēšanu un izkraušanu
- uzglabāšanu
- montāžu

**14 JŪL, 2016**



Ruukki INOX vadlīnijas PIR sendviča paneļiem (angļu valodā)  
PDF, 315,45 KB

**05 MAI, 2016**



Ruukki sendviča paneļu saldētavām vispārējas instrukcijas (angļu valodā)  
PDF, 1,58 MB

**05 MAI, 2016**



Ruukki sendviča paneļu montāžas instrukcija (angļu valodā)  
PDF, 1,10 MB

## KOPŠANAS INSTRUKCIJA

Kopšanas instrukcija satur informāciju par:

- mazgāšanu
- krāsošanu

**24 JAN, 2017**



Ruukki krāsotu tērauda lokšņu kopšanas instrukcija  
PDF, 1,09 MB

## RUUKKI FORMA DESIGN INSTRUCTIONS

Ruukki Forma design instructions explain how to design façade cladding systems on top of Ruukki sandwich panels.



Ruukki Forma design instructions

## PASŪTĪJUMA FORMAS

**05 MAI, 2016**





Ruukki sendviča paneļu SP2B, SP2C, SP2D, SP2E un SPF pasūtījuma forma 02.08.2011 (angļu valodā)

XLSX, 53,74 KB

## SERTIFIKĀTI UN APSTIPRINĀJUMI

### EKSPLUATĀCIJAS ĪPAŠĪBU DEKLARĀCIJA



**06 JŪN, 2019**

Ekspluatācijas īpašību deklarācija 30/X-PIR /OBO - Oborniki PIR sendviča paneļiem (X-PIR paneļiem)

PDF, 767,87 KB



**06 JŪN, 2019**

Ekspluatācijas īpašību deklarācija 29/E-PIR /OBO - Oborniki PIR sendviča paneļiem (E-PIR, AgriPro paneļiem)

PDF, 1013,66 KB



**18 JŪL, 2018**

Ekspluatācijas īpašību deklarācija 41/MW/OBO - Oborniki MW sendviča paneļiem (WEE, WE, WEF, W, WF, WS paneļiem)

PDF, 246,80 KB

### VIDES DEKLARĀCIJA



**05 MAI, 2016**

Ruukki sendviča paneļu vides deklarācija (angļu valodā)

PDF, 5,97 MB