

SENDVIČA PANELIS SPB WEE ĀRSIENĀM



Sendviča panelis **SPB WEE** ir pieejams biezumos 160 - 230 mm.

Šim produktam ir modernizēts ražošanas process, un tas optimāli apmierina projektētā risinājuma prasības.

Pildījumu veido nedegoša un videi draudzīga minerālvate ar zemu siltumvadītspējas koeficientu, kas piešķir šim panelim ļoti labas siltumizolācijas īpašības. Precīzi nogriezts pildījums uzlabo paneļa šuves hermētiskumu un nodrošina labu skaņas izolāciju.

Pielietojums:

- Ārsienas
- Iekšsienas

Informācija mūsu mājas lapā ir rūpīgi pārbaudīta, taču tai ir informatīvs raksturs, un mēs neatbildam par tiešiem vai netiešiem zaudējumiem, kas radušies pieļaujot kļūdas vai neievērojot instrukcijas. Mēs paturam tiesības veikt izmaiņas un papildināt informāciju.

TEHNISKAIS RAKSTUROJUMS



Nosaukums

Sendviča panelis SPB WEE ārsienām

Moduļa standarta platums	1100 mm
Moduļa iespējamais platums (B)	1000 mm
Minimālais garums	2000 mm
Maksimālais garums	12000 mm
Ārējā apšuvuma biezums	0,60 mm
Iekšējā apšuvuma biezums	0,50 mm

TEHNISKAIS RAKSTUROJUMS ATKARĪBĀ NO PANEĻA BIEZUMA

Biezums D (mm)	160	170	180	200	230
Svars (kg/m ²)	20,7	21,3	22,1	23,5	25,5
Siltuma caurlaidības koeficients	0,23	0,22	0,21	0,19	0,16
Skaņas izolācija Rw (dB)	29	29	29	29	29
Ugunsreakcijas klase	A2-s1, d0	A2-s1, d0	A2-s1, d0	A2-s1, d0	A2-s1, d0
Sienu ugunsizturība					
EI 30	7.5 / -	7.5 / -	7.5 / -	7.5 / -	7.5 / -
EI 60	7.5 / -	7.5 / -	7.5 / -	7.5 / -	7.5 / -

Visas minētās produkta īpašības atbilst EN 14509 un citiem ar to saistītiem standartiem.

Izmaiņas daudzslāņu paneļu ugunsizturības standartos

PĀRKLĀJUMI UN KRĀSAS MATERIĀLI



Apšuvuma veids	Pārklājums	Korozijas aktivitātes kategorija	Izturība pret UV starojumu	Krāsas
----------------	------------	----------------------------------	----------------------------	--------

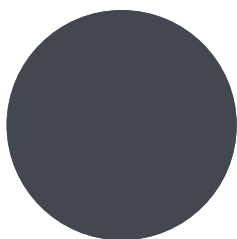
Ārējais	HIARC MAX	C4	Ruv4	RAL7035, RAL9006, RAL90
Ārējais	Poliesteris	C3	Ruv2-3	RAL1015, RAL5005, RAL70
Iekšējais	Poliesteri	C3	-	RAL9002, RAL9010

Izturība data-sf-ec-immutable="" pret UV starojumu raksturo, cik labi pārklājums saglabā savu oriģinālo krāsu un spīduma līmeni saskaņā ar EN10169. Jo augstāka klase, jo labāka izturība.

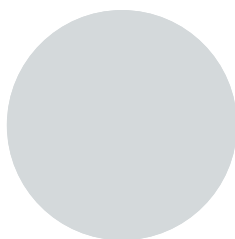
Korozijas aktivitātes kategorija raksturo ārējos klimatiskos apstākļus saskaņā ar EN12944. Jo augstāka aktivitātes kategorija, jo korozīvāka vide.

Lasi vairāk par izturību pret UV starojumu un korozijas aktivitātes kategorijām.

KRĀSAS



RAL 7015 PELĒKS



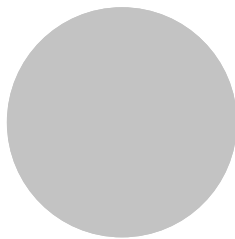
RAL 7035 GAIŠI PELĒKS



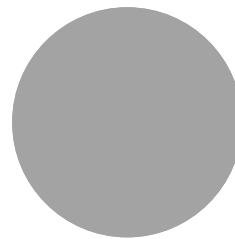
RAL 9002 PELĒKBALTS



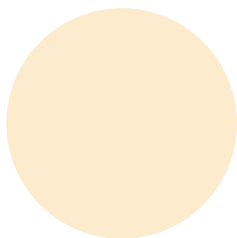
RAL 9010 BALTS



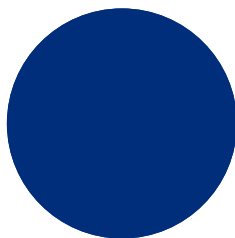
RAL 9006 ALUMĪNIJA BALTS



RAL 9007 ALUMĪNIJA PELĒKS

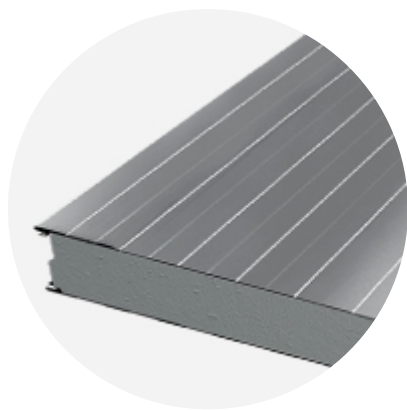


RAL 1015 GAIŠS ZILONKAULS

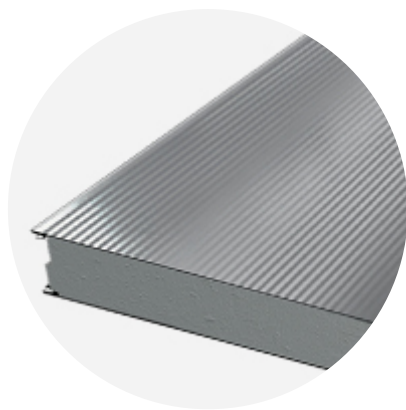


RAL 5005 SIGNĀLZILS

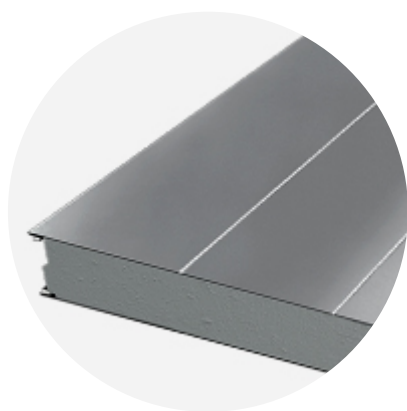
PROFILĒJUMI



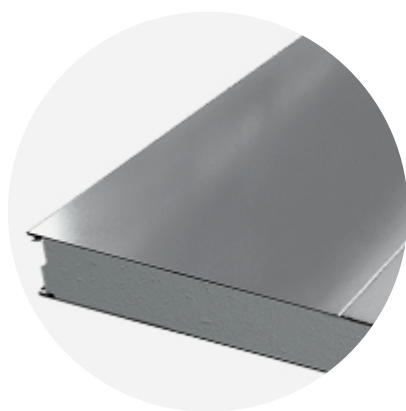
LINEĀRS PROFILĒJUMS



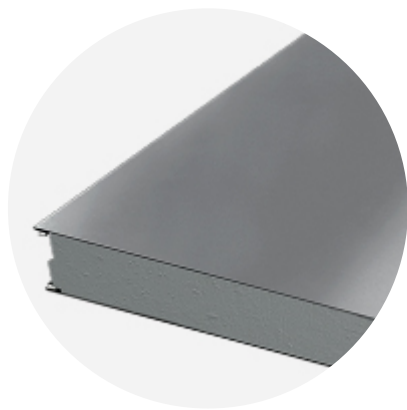
MIKROPROFILĒJUMS



RIB 275



RIB 550



GLUDS

PROJEKTĒŠANAS RĪKI

Ruukki piedāvā izvēlēties CAD / BIM objektus un programmatūras, kas atvieglo arhitektu un projektētāju darbu ar precīzu produktu

informāciju 3D formā un kuras iespējams lejupielādēt no Software Toolbox portāla.

READY MODELLED BIM OBJECTS

Download objects for ArchiCAD

Download objects for Revit

PROGRAMMATŪRATRAYPAN PIEMĒROTĀKĀ PANEĻA VEIDA IZVĒLEI

Lietotājam draudzīgā programmatūra TrayPan ņem vērā vēja slodzi, temperatūru, laidumu, siltumpārvades koeficientu U, ugunsizturību un akustiku.

Programmatūrai TrayPan ir divas lietotāju versijas:

- optimizācijas rīks ātrai un vienkāršai sākotnējai izvēlei
- projektētājiem paredzētā versija detalizētai konstrukciju analīzei

Lejupielādēt TrayPan

DETAĻU RASĒJUMI (.DWG)



05 MAI, 2016

Ruukki SP2E PU detaļu rasējumi (.dwg, angļu valodā)

ZIP, 3,78 MB



05 MAI, 2016

Ruukki detaļu rasējumi SP2B, SP2C, SP2D PU (.dwg, angļu valodā)

ZIP, 1,06 MB



05 MAI, 2016

Ruukki SPB, SPC, SP2D W detaļu rasējumi (.dwg, angļu valodā)

ZIP, 875,03 KB

SLODŽU TABULAS PANEĻU DIMENSIONĒŠANAI



05 MAI, 2016

Slodžu tabulas Ruukki PU paneļiem (angļu valodā)

PDF, 391,11 KB



05 MAI, 2016

Laidumu tabulas Ruukki sendviča paneļiem Agripro (angļu valodā)

PDF, 387,17 KB



05 MAI, 2016

Slodžu tabulas Ruukki WE paneļiem (angļu valodā)

PDF, 295,41 KB



05 MAI, 2016

Slodžu tabulas Ruukki W paneļiem (angļu valodā)

PDF, 315,97 KB



05 MAI, 2016

Slodžu tabulas Ruukki SPF sendviča paneļiem (angļu valodā)

PDF, 19,13 KB



05 MAI, 2016

Slodžu tabulas Ruukki PIR paneļiem (angļu valodā)

PDF, 385,87 KB

PAPILDELEMENTI

Sendviča paneļu papildelementi ir, piemēram, apdares elementi, stiprinājumi, paplāksnes, blīvējumi u.c.

Izmantojot šos elementus, tiek nodrošināta ātra montāža, droši stiprinājumi, noblīvēti savienojumi, kā arī uzlabots sienu ārējā un iekšējā apšuvuma virsmas, kā arī jumtu konstrukciju estētiskais izskats.



05 JŪL, 2016

Papildementi sendviča paneļiem 09.07.2015 (angļu valodā)

PDF, 3,46 MB

INSTRUKCIJAS

MONTĀŽAS INSTRUKCIJA

Montāžas instrukcija satur informāciju par:

- iepakojumu
- transportēšanu un izkraušanu
- uzglabāšanu
- montāžu



14 JŪL, 2016

Ruukki INOX vadlīnijas PIR sendviča paneļiem (angļu valodā)

PDF, 315,45 KB



05 MAI, 2016

Ruukki sendviča paneļu saldētavām vispārējas instrukcijas (angļu valodā)

PDF, 1,58 MB



05 MAI, 2016

Ruukki sendviča paneļu montāžas instrukcija (angļu valodā)

PDF, 1,10 MB

KOPŠANAS INSTRUKCIJA

Kopšanas instrukcija satur informāciju par:

- mazgāšanu
- krāsošanu



24 JAN, 2017

Ruukki krāsotu tērauda lokšņu kopšanas instrukcija
PDF, 1,09 MB

RUUKKI FORMA DESIGN INSTRUCTIONS

Ruukki Forma design instructions explain how to design façade cladding systems on top of Ruukki sandwich panels.



Ruukki Forma design instructions

PASŪTĪJUMA FORMAS



05 MAI, 2016

Ruukki sendviča paneļu SP2B, SP2C, SP2D, SP2E un SPF pasūtījuma forma 02.08.2011 (angļu valodā)
XLSX, 53,74 KB

SERTIFIKĀTI UN APSTIPRINĀJUMI

EKSPLUATĀCIJAS ĪPAŠĪBU DEKLARĀCIJA



06 JŪN, 2019

Ekspluatācijas īpašību deklarācija 30/X-PIR /OBO - Oborniki PIR sendviča paneļiem (X-PIR paneļiem)
PDF, 767,87 KB



06 JŪN, 2019

Ekspluatācijas īpašību deklarācija 29/E-PIR /OBO - Oborniki PIR sendviča paneļiem (E-PIR, AgriPro paneļiem)
PDF, 1013,66 KB



18 JŪL, 2018

Ekspluatācijas īpašību deklarācija 41/MW/OBO - Oborniki MW sendviča paneļiem (WEE, WE, WEF, W, WF, WS paneļiem)
PDF, 246,80 KB

VIDES DEKLARĀCIJA



05 MAI, 2016

Ruukki sendviča paneļu vides deklarācija (angļu valodā)
PDF, 5,97 MB