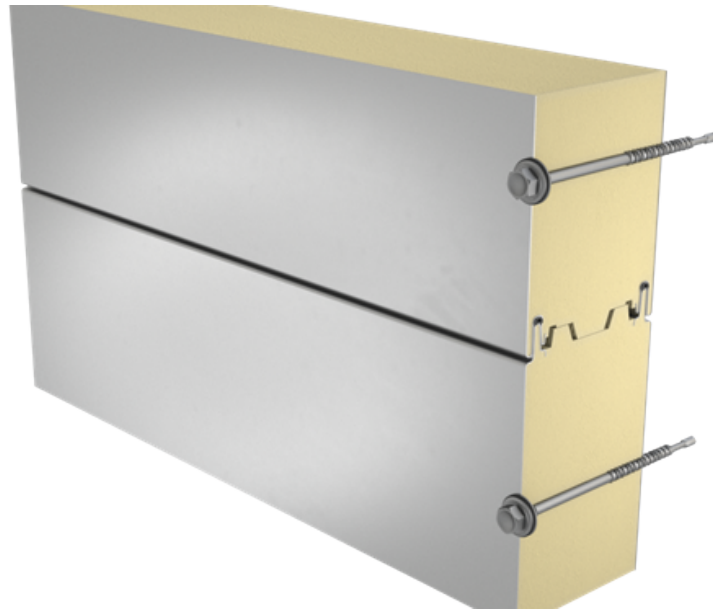


SENDVIČA PANELIS SP2E E-PIRS



Sendviča panelis **SP2E E-PIRS** ir pieejams biezumos 120 - 160 mm.

Zems siltumvadītspējas koeficients un īpaši piemērota savienojumu konstrukcija ar plašu biezuma diapazonu padara šo sendviča paneli par ideālu risinājumu saldētavu ēkām. Inovatīva tehnoloģija, kas uzlabo paneļu stiprības parametrus un palielina nestspēju par līdz pat 40%, salīdzinot ar standarta risinājumiem.

Šī sendviča paneļa pildījums ir izgatavots no stingrām, HCFC nesaturošām, liesmas slāpējošām un ilgmūžīgām poliizocianurāta putām (PIR). To lieliskās siltumizolācijas īpašības ļauj samazināt paneļa biezumu, kas savukārt tiešā veidā samazina transportēšanas un montāžas izmaksas, kā arī ēkas dzīves cikla izmaksas.

Pielietojums:

- Ārsienas
- Iekšsienas
- Griesti

Informācija mūsu mājas lapā ir rūpīgi pārbaudīta, taču tai ir informatīvs raksturs, un mēs neatbildam par tiešiem vai netiešiem zaudējumiem, kas radušies pieļaujot kļūdas vai neievērojot instrukcijas. Mēs paturam tiesības veikt izmaiņas un papildināt informāciju.

TEHNISKAIS RAKSTUROJUMS



Nosaukums

Sendviča panelis SP2E E-PIRS

Moduļa standarta platums	1100 mm
Minimālais garums	2000 mm
Maksimālais garums	18500 mm
Ārējā apšuvuma biezums	0,50 mm
Iekšējā apšuvuma biezums	0,50 mm

TEHNISKAIS RAKSTUROJUMS ATKARĪBĀ NO PANEĻA BIEZUMA

Biezums D (mm)	120	140	160
Svars (kg/m ²)	13,4	14,3	15,2
Siltuma caurlaidības koeficients (W/mK)	0,18	0,16	0,14
Skaņas izolācija Rw (dB)	25	25	25
Ugunsreakcijas klase	B-s2,d0	B-s2,d0	B-s2,d0
Sienu ugunsizturības klases			
EI 15	7.5 / 7.5	7.5 / 7.5	7.5 / 7.5
EI 30	4.0 / 4.0	4.0 / 4.0	4.0 / 4.0
EW30	4.0 / 4.0	4.0 / 4.0	4.0 / 4.0

Visas minētās produkta īpašības atbilst EN 14509 un citiem ar to saistītiem standartiem.

Izmaiņas daudzslāņu paneļu ugunsizturības standartos

PĀRKLĀJUMI UN KRĀSAS MATERIALS



Facing	Coating	Corrosion class	UV resistance	Colours
--------	---------	-----------------	---------------	---------

External	HIARC MAX	C4	Ruv4	RAL7035, RAL9006 (RR40)
External	Polyester	C3	Ruv2-3	RAL1015, RAL3013, RAL50
Internal	Polyester	C3	-	RAL9002, RAL9010
Internal	PVC laminate *	C4	-	White

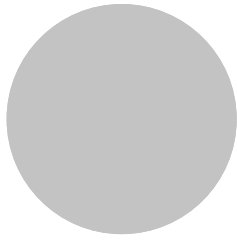
**) optional material*

UV resistance describes how well the coating is able to keep its original colour and gloss levels in accordance with EN10169. The higher the class, the better the resistance.

Corrosivity categories describe the outdoor climate conditions in accordance with EN12944. The higher the category, the more corrosive environment.

Read more about UV-resistance and corrosivity categories.

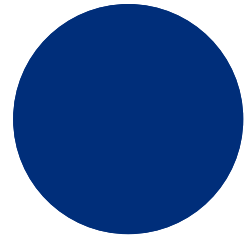
COLOURS



RAL 9006 ALUMĪNIJA BALTS



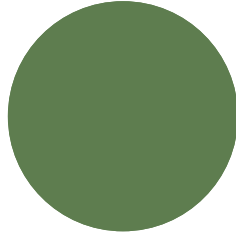
RAL 9010 BALTS



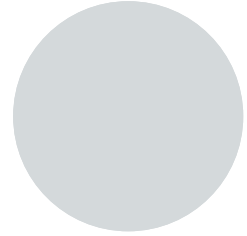
RAL 5005 SIGNĀLZILS



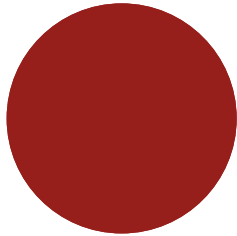
RAL 9002 PELĒKBALTS



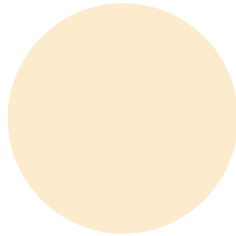
RAL 6011 ZAĻŠ



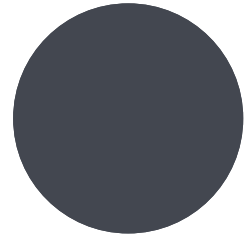
RAL 7035 GAIŠI PELĒKS



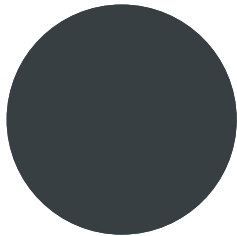
RAL 3013 TOMĀTU SARKANS



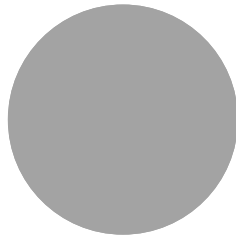
RAL 1015 GAIŠS ZILŅKAULS



RAL 7015 PELĒKS

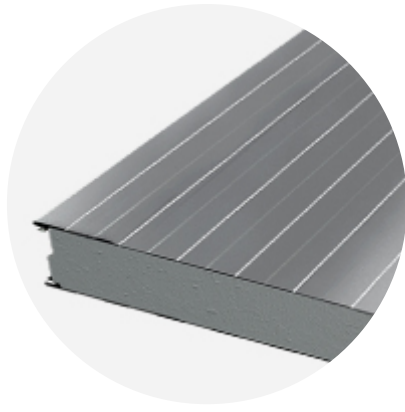


RAL 7016 ANTRACĪTPELĒKS

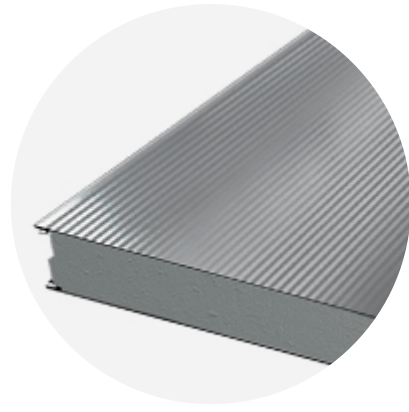


RAL 9007 ALUMĪNIJA PELĒKS

PROFILE OPTIONS



LINEĀRS PROFILĒJUMS



MIKROPROFILĒJUMS

Notes:

1) For internal facing only L25 profiling type is available.

PROJEKTĒŠANAS RĪKI

Ruukki piedāvā izvēlēties CAD / BIM objektus un programmatūras, kas atvieglo arhitektu un projektētāju darbu ar precīzu produktu informāciju 3D formā un kuras iespējams lejupielādēt no Software Toolbox portāla.

READY MODELLED BIM OBJECTS

[Download objects for ArchiCAD](#)

[Download objects for Revit](#)

PROGRAMMATŪRATRAYPAN PIEMĒROTĀKĀ PANEĻA VEIDA IZVĒLEI

Lietotājam draudzīgā programmatūra TrayPan ņem vērā vēja slodzi, temperatūru, laidumu, siltumpārvades koeficientu U, ugunsizturību un akustiku.

Programmatūrai TrayPan ir divas lietotāju versijas:

- optimizācijas rīks ātrai un vienkāršai sākotnējai izvēlei
- projektētājiem paredzētā versija detalizētai konstrukciju analīzei

[Lejupielādēt TrayPan](#)

DETAĻU RASĒJUMI (.DWG)



05 MAI, 2016

Ruukki SP2E PU detaļu rasējumi (.dwg, angļu valodā)

ZIP, 3,78 MB



05 MAI, 2016

Ruukki detaļu rasējumi SP2B, SP2C, SP2D PU (.dwg, angļu valodā)

ZIP, 1,06 MB



05 MAI, 2016

Ruukki SPB, SPC, SP2D W detaļu rasējumi (.dwg, angļu valodā)



ZIP, 875,03 KB

SLODŽU TABULAS PANEĻU DIMENSIONĒŠANAI



05 MAI, 2016

Slodžu tabulas Ruukki PU paneļiem (angļu valodā)
PDF, 391,11 KB



05 MAI, 2016

Laidumu tabulas Ruukki sendviča paneļiem Agripro (angļu valodā)
PDF, 387,17 KB



05 MAI, 2016

Slodžu tabulas Ruukki WE paneļiem (angļu valodā)
PDF, 295,41 KB



05 MAI, 2016

Slodžu tabulas Ruukki W paneļiem (angļu valodā)
PDF, 315,97 KB



05 MAI, 2016

Slodžu tabulas Ruukki SPF sendviča paneļiem (angļu valodā)
PDF, 19,13 KB



05 MAI, 2016

Slodžu tabulas Ruukki PIR paneļiem (angļu valodā)
PDF, 385,87 KB

PAPILDELEMENTI

Sendviča paneļu papildelementi ir, piemēram, apdares elementi, stiprinājumi, paplāksnes, blīvējumi u.c.

Izmantojot šos elementus, tiek nodrošināta ātra montāža, droši stiprinājumi, noblīvēti savienojumi, kā arī uzlabots sienu ārējā un iekšējā apšuvuma virsmas, kā arī jumtu konstrukciju estētiskais izskats.



05 JŪL, 2016


Papildelementi sendviča paneļiem 09.07.2015 (angļu valodā)
PDF, 3,46 MB

INSTRUKCIJAS


MONTĀŽAS INSTRUKCIJA

Montāžas instrukcija satur informāciju par:

- iepakojumu
- transportēšanu un izkraušanu
- uzglabāšanu
- montāžu

 **14 JŪL, 2016**
Ruukki INOX vadlīnijas PIR sendviča paneļiem (angļu valodā)
PDF, 315,45 KB


 **05 MAI, 2016**
Ruukki sendviča paneļu saldētavām vispārējas instrukcijas (angļu valodā)
PDF, 1,58 MB

 **05 MAI, 2016**
Ruukki sendviča paneļu montāžas instrukcija (angļu valodā)
PDF, 1,10 MB

KOPŠANAS INSTRUKCIJA


Kopšanas instrukcija satur informāciju par:

- mazgāšanu
- krāsošanu

 **24 JAN, 2017**
Ruukki krāsotu tērauda lokšņu kopšanas instrukcija
PDF, 1,09 MB

RUUKKI FORMA DESIGN INSTRUCTIONS

Ruukki Forma design instructions explain how to design façade cladding systems on top of Ruukki sandwich panels.


 Ruukki Forma design instructions

PASŪTĪJUMA FORMAS

 **05 MAI, 2016**
Ruukki sendviča paneļu SP2B, SP2C, SP2D, SP2E un SPF pasūtījuma forma 02.08.2011 (angļu valodā)
XLSX, 53,74 KB

SERTIFIKĀTI UN APSTIPRINĀJUMI

EKSPLUATĀCIJAS ĪPAŠĪBU DEKLARĀCIJA

 **06 JŪN, 2019**
Eksploatācijas īpašību deklarācija 30/X-PIR /OBO - Oborniki PIR sendviča paneļiem (X-PIR paneļiem)
PDF, 767,87 KB



06 JŪN, 2019

Ekspluatācijas īpašību deklarācija 29/E-PIR /OBO - Oborniki PIR sendviča paneļiem (E-PIR, AgriPro paneļiem)

PDF, 1013,66 KB



18 JŪL, 2018

Ekspluatācijas īpašību deklarācija 41/MW/OBO - Oborniki MW sendviča paneļiem (WEE, WE, WEF, W, WF, WS paneļiem)

PDF, 246,80 KB

VIDES DEKLARĀCIJA



05 MAI, 2016

Ruukki sendviča paneļu vides deklarācija (angļu valodā)

PDF, 5,97 MB