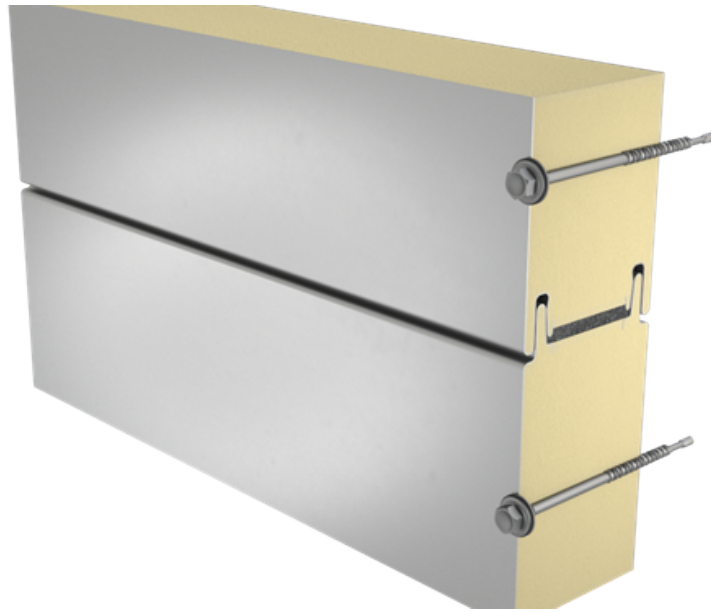


SENDVIČA PANELIS SP2B X-PIR ĀRSIENĀM, IEKŠSIENĀM UN PĀRSEGUMIEM



Sendviča panelis **SP2B X-PIR** ir pieejams biezumos 40 - 100 mm.

Šis ir ideāls risinājums vairumam ēku un konstrukciju; tajā ir apvienota augsta kvalitāte ar ļoti labiem tehniskajiem rādītājiem. Šī paneļa izcilā kvalitāte nodrošina ļoti labas ugunsnoturības īpašības, tādējādi palielinot ēku ugunsdrošību.

Šī sendviča paneļa pildījums ir izgatavots no stingrām, HCFC nesaturošām, liesmas slāpējošām un ilgmūžīgām poliizocianurāta putām (PIR). To lieliskās siltumizolācijas īpašības ļauj samazināt paneļa biezumu, kas savukārt tiešā veidā samazina transportēšanas un montāžas izmaksas, kā arī ēkas dzīves cikla izmaksas.

Pielietojums:

- Ārsienas
- Iekšsienas
- Griesti

Informācija mūsu mājas lapā ir rūpīgi pārbaudīta, taču tai ir informatīvs raksturs, un mēs neatbildam par tiešiem vai netiešiem zaudējumiem, kas radušies pieļaujot kļūdas vai neievērojot instrukcijas. Mēs paturam tiesības veikt izmaiņas un papildināt informāciju.

TEHNISKAIS RAKSTUROJUMS



Nosaukums

Sendviča panelis SP2B X-PIR ārsienām, iekšsienām un pārsegumiem

Moduļa standarta platums	1100 mm
Minimālais garums	2000 mm
Maksimālais garums	18500 mm
Ārējā apšuvuma biezums	0,50 mm
Iekšējā apšuvuma biezums	0,40 mm

TEHNISKAIS RAKSTUROJUMS ATKARĪBĀ NO PANEĻA BIEZUMA

Biezums D (mm)	40	60	80	100
Svars (kg/m ²)	9,5	10,3	11,2	12,1
Siltuma caurlaidības koefic	0,56	0,36	0,27	0,22
Skaņas izolācija Rw (dB)	24	24	24	24
Ugunsreakcijas klase	B-s2,d0	B-s2,d0	B-s2,d0	B-s1,d0
Sienu ugunsizturības k				
EI 15	-	-	3.0 / -	7.5 / 7.5
EI 15 (nerūsējošais tērauds)	-	-	-	7.5 / -
EI 30	-	-	-	4.0 / -
EI 30 (stainless steel)	-	-	-	4.0 / -
EW30	3.0 / -	3.0 / -	3.0 / -	4.0 / -
EW30 (stainless steel)	-	-	-	6.0 / -
Griestu ugunsizturības				
EI 15 (iekšpusē)	-	-	-	2.8

Biezums D (mm)	40	60	80	100
EI 30 (iekšpuse)	-	-	-	2.0

Visas minētās produkta īpašības atbilst EN 14509 un citiem ar to saistītiem standartiem.

Izmaiņas daudzslāņu paneļu ugunsizturības standartos

PĀRKLĀJUMI UN KRĀSAS

Apšuvuma veids	Pārklājums	Korozijas aktivitātes kateg.	Izturība pret UV starojumu	Krāsas
Ārējais	HIARC MAX	C4	Ruv4	RAL7035, RAL9006, RAL90
Ārējais	Poliesteris	C3	Ruv2-3	RAL1015, RAL3013, RAL50
Iekšējais	Poliesteris	C3	-	RAL9002, RAL9010
	Polivinilhlorīda (PVC) lamir	C4	-	Balts
Iekšējais	Nerūsējošais tērauds*	C4	-	-

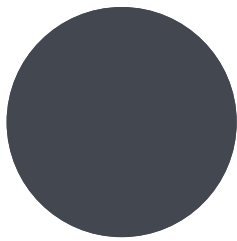
*) pieejams pēc speciāla pieprasījuma

Izturība pret UV starojumu raksturo, cik labi pārklājums saglabā savu oriģinālo krāsu un spīduma līmeni saskaņā ar EN10169. Jo augstāka klase, jo labāka izturība.

Korozijas aktivitātes kategorija raksturo ārējos klimatiskos apstākļus saskaņā ar EN12944. Jo augstāka aktivitātes kategorija, jo korozīvāka vide.

Lasi vairāk par izturību pret UV starojumu un korozijas aktivitātes kategorijām.

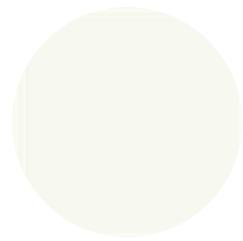
KRĀSAS



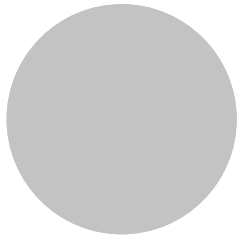
RAL 7015 PELĒKS



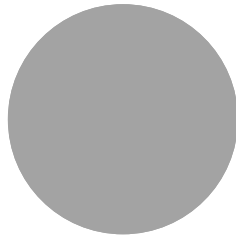
RAL 9002 PELĒKBALTS



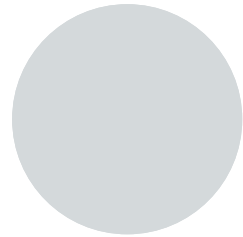
RAL 9010 BALTS



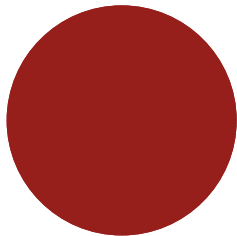
RAL 9006 ALUMĪNIJA BALTS



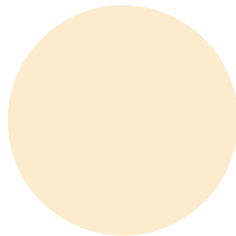
RAL 9007 ALUMĪNIJA PELĒKS



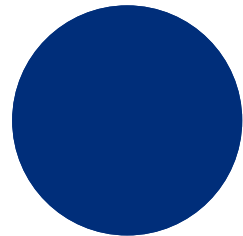
RAL 7035 GAIŠI PELĒKS



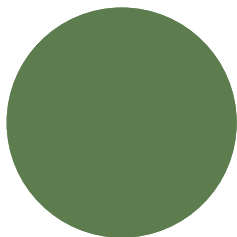
RAL 3013 TOMĀTU SARKANS



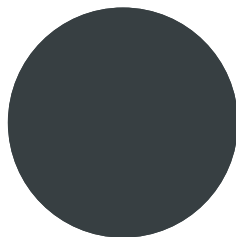
RAL 1015 GAIŠS ZILŅKAULS



RAL 5005 SIGNĀLZILS

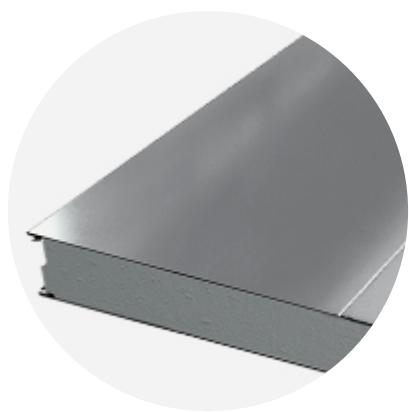


RAL 6011 ZAĻŠ

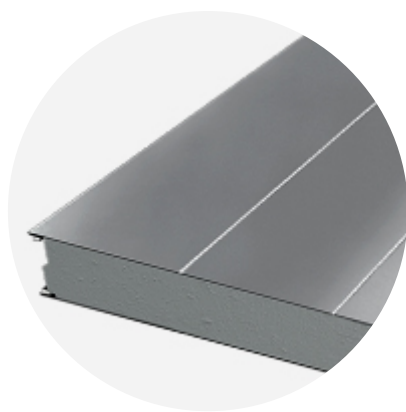


RAL 7016 ANTRACĪTPELĒKS

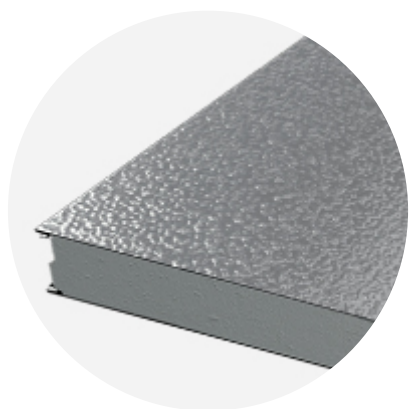
PĀRKLĀJUMS



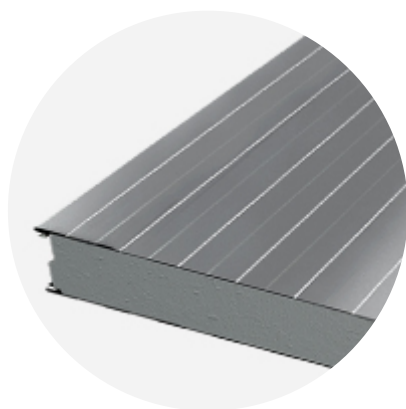
RIB 550



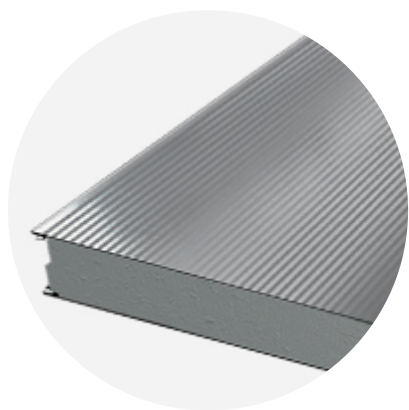
RIB 275



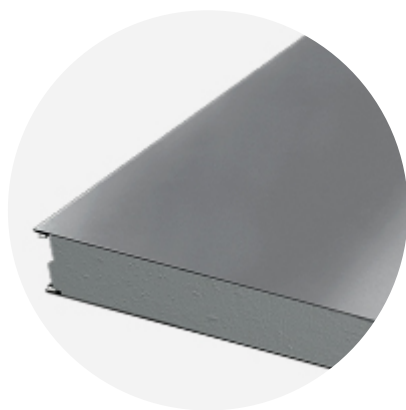
SPIESTA VIRSMA



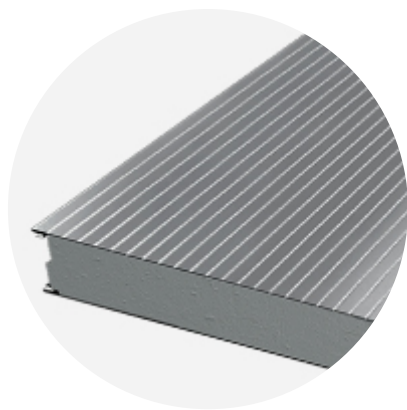
LINEĀRS PROFILĒJUMS



MIKROPROFILĒJUMS



GLUDS



RIB 28

PROJEKTĒŠANAS RĪKI

Ruukki piedāvā izvēlēties CAD / BIM objektus un programmatūras, kas atvieglo arhitektu un projektētāju darbu ar precīzu produktu informāciju 3D formā un kuras iespējams lejupielādēt no Software Toolbox portāla.

READY MODELLED BIM OBJECTS

[Download objects for ArchiCAD](#)

[Download objects for Revit](#)

PROGRAMMATŪRATRYPAN PIEMĒROTĀKĀ PANEĻA VEIDA IZVĒLEI

Lietotājam draudzīgā programmatūra TrayPan ņem vērā vēja slodzi, temperatūru, laidumu, siltumpārvades koeficientu U, ugunsizturību un akustiku.

Programmatūrai TrayPan ir divas lietotāju versijas:

- optimizācijas rīks ātrai un vienkāršai sākotnējai izvēlei
- projektētājiem paredzētā versija detalizētai konstrukciju analīzei

[Lejupielādēt TrayPan](#)

DETAĻU RASĒJUMI (.DWG)



05 MAI, 2016

Ruukki SP2E PU detaļu rasējumi (.dwg, angļu valodā)
ZIP, 3,78 MB



05 MAI, 2016

Ruukki detaļu rasējumi SP2B, SP2C, SP2D PU (.dwg, angļu valodā)
ZIP, 1,06 MB



05 MAI, 2016

Ruukki SPB, SPC, SP2D W detaļu rasējumi (.dwg, angļu valodā)
ZIP, 875,03 KB

SLODŽU TABULAS PANEĻU DIMENSIONĒŠANAI



05 MAI, 2016

Slodžu tabulas Ruukki PU paneļiem (angļu valodā)
PDF, 391,11 KB



05 MAI, 2016

Laidumu tabulas Ruukki sendviča paneļiem Agripro (angļu valodā)
PDF, 387,17 KB



05 MAI, 2016

Slodžu tabulas Ruukki WE paneļiem (angļu valodā)
PDF, 295,41 KB



05 MAI, 2016

Slodžu tabulas Ruukki W paneļiem (angļu valodā)
PDF, 315,97 KB



05 MAI, 2016

Slodžu tabulas Ruukki SPF sendviča paneļiem (angļu valodā)
PDF, 19,13 KB



05 MAI, 2016

Slodžu tabulas Ruukki PIR paneļiem (angļu valodā)
PDF, 385,87 KB

PAPILDELEMENTI

Sendviča paneļu papildelementi ir, piemēram, apdares elementi, stiprinājumi, paplāksnes, blīvējumi u.c.

Izmantojot šos elementus, tiek nodrošināta ātra montāža, droši stiprinājumi, noblīvēti savienojumi, kā arī uzlabots sienu ārējā un iekšējā apšuvuma virsmas, kā arī jumtu konstrukciju estētiskais izskats.



05 JŪL, 2016

Papildelementi sendviča paneļiem 09.07.2015 (angļu valodā)
PDF, 3,46 MB

INSTRUKCIJAS

MONTĀŽAS INSTRUKCIJA

Montāžas instrukcija satur informāciju par:

- iepakojumu
- transportēšanu un izkraušanu
- uzglabāšanu

- montāžu



14 JŪL, 2016

Ruukki INOX vadlīnijas PIR sendviča paneļiem (angļu valodā)
PDF, 315,45 KB



05 MAI, 2016

Ruukki sendviča paneļu saldētavām vispārējas instrukcijas (angļu valodā)
PDF, 1,58 MB



05 MAI, 2016

Ruukki sendviča paneļu montāžas instrukcija (angļu valodā)
PDF, 1,10 MB

KOPŠANAS INSTRUKCIJA

Kopšanas instrukcija satur informāciju par:

- mazgāšanu
- krāsošanu



24 JAN, 2017

Ruukki krāsotu tērauda lokšņu kopšanas instrukcija
PDF, 1,09 MB

RUUKKI FORMA DESIGN INSTRUCTIONS

Ruukki Forma design instructions explain how to design façade cladding systems on top of Ruukki sandwich panels.



Ruukki Forma design instructions

PASŪTĪJUMA FORMAS



05 MAI, 2016

Ruukki sendviča paneļu SP2B, SP2C, SP2D, SP2E un SPF pasūtījuma forma 02.08.2011 (angļu valodā)
XLSX, 53,74 KB

SERTIFIKĀTI UN APSTIPRINĀJUMI

EKSPLUATĀCIJAS ĪPAŠĪBU DEKLARĀCIJA



06 JŪN, 2019

Ekspluatācijas īpašību deklarācija 30/X-PIR /OBO - Oborniki PIR sendviča paneļiem (X-PIR paneļiem)
PDF, 767,87 KB



06 JŪN, 2019

Ekspluatācijas īpašību deklarācija 29/E-PIR /OBO - Oborniki PIR sendviča paneļiem (E-PIR, AgriPro paneļiem)



PDF, 1013,66 KB



18 JŪL, 2018

Ekspluatācijas īpašību deklarācija 41/MW/OBO - Oborniki MW sendviča paneļiem (WEE, WE, WEF, W, WF, WS paneļiem)

PDF, 246,80 KB

VIDES DEKLARĀCIJA



05 MAI, 2016

Ruukki sendviča paneļu vides deklarācija (angļu valodā)

PDF, 5,97 MB