

# Liberta Cor-Ten 700

Izveidojiet harmonisku fasādes virsmu ar rūsējuma efektu, izmantojot kasetes Liberta Cor-Ten 700.

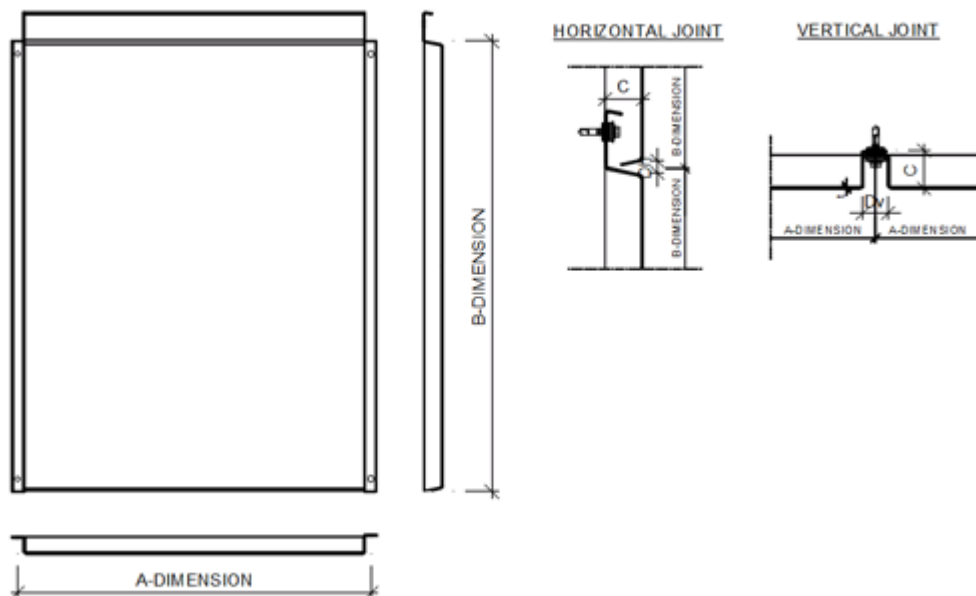
## Ruukki® Emotion

Pieejams gan ar perforāciju, gan apgaismojumu.



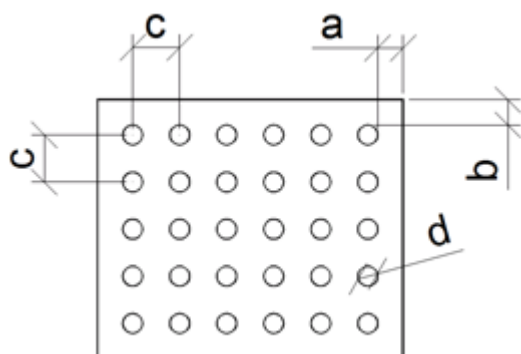
**SAZINĀŠANĀS PIEPRASĪJUMS**

# Tehniskais raksturojums



Nosaukums	Liberta Cor-Ten 700
Paneļa dziļums (C)	30 mm
Horizontālā šuve (Dh)	10 mm
Vertikālā šuve (Dv)	20, 25, 30 mm
Stiprinājuma veids	Redzami

## Perforācijas izvietojums



Izmēri/caurums mm

a  $\geq 10$



ievērojami labāka izturība pret atmosfēras koroziju nekā citiem līdzīgiem konstrukciju tērauda veidiem. Atmosfēras izturīgais tērauds tiek izmantots ēkas fasāžu būvniecībā, un tā virsma nav papildus jāapstrādā. Tādējādi, izmantojot atmosfēras izturīgo tēraudu, ražošanas un ekspluatācijas laikā nav nepieciešama virsmas apstrāde, kā arī tiek samazināta ietekme uz vidi un izmaksas visā materiāla kalpošanas laikā.

Produkta atmosfēras izturību nodrošina oksīda slānis – uz tērauda virsmas izveidojusies patina, kas ir izturīga pret piemaisījumu iedarbību un kam ir zema skābekļa caurlaidība. Oksīda slānis veidojas, atmosfērīzturīgajam tēraudam atkārtoti tiekot samitrinātam un nožūstot. Normālos laika apstākļos aizsargslānis izveidojas 18–36 mēnešu laikā. Patinas slānis sākotnēji ir sarkanīgi brūnā krāsā, kas laika gaitā kļūst aizvien tumšāks. Rūpnieciskā vidē tērauda virsmas patina veidojas ātrāk un kļūst tumšāka nekā tīrākā lauku vidē. Taču patinas aizsargslānis nevar izveidoties, ja tērauds nepārtraukti ir mitrs vai netīrs.

Cor-Ten A markas tērauds tiek izmantots kasešu ražošanai (S355J0WP-COR-TEN A).

## BIM objekti



### Lejuplādēt BIM objektus

ProLib bibliotēka Ruukki produktus kā 3D BIM modeļus ļauj izmantot projektēšanas datorprogrammās AutoCad, Autodesk Revit, Archicad un Tekla Structures. Produktu bibliotēkās ir apkopoti visi nepieciešamie projektēšanas modeļi un detalizācijas. Automātiski paziņojumi par bibliotēku atjauninājumiem nodrošina lietotāju produktu informācijas konsekventu atjaunināšanu.

[Dotes uz BIM bibliotēku](#)

## Lejuplādēt dokumentus

### Ekspluatācijas īpašību deklarācija



**Ruukki Cor-Ten facades - Certification**

PDF, 31,8 KB

## Pasūtījuma veidlapa



### **Ruukki Liberta rainscreen panels order form 2.4**

XLSM, 5,1 MB

## Apkopes instrukcijas



### **Ieteikumi\_krasotu-terauda-loksnu-izmantosana-buvnieciba**

PDF, 9,1 MB



### **Selection recommendations for color-coated thin sheet**

PDF, 1,6 MB



### **Ruukki Cor-Ten facades - maintenance instructions**

PDF, 70,3 KB



### **Ruukki powder coated facade claddings - Maintenance instructions**

PDF, 0,6 MB



### **Ruukki colour coated steel - Maintenance instructions**

PDF, 0,6 MB

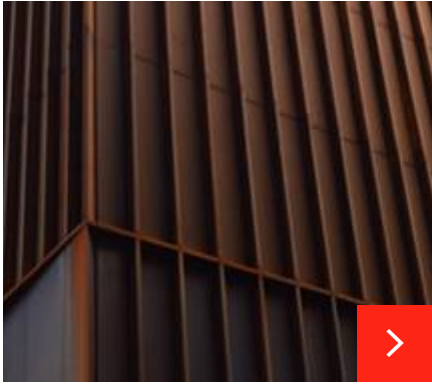
## Papildu dokumenti



### **Facade cladding accessories 11\_2025 ENG**

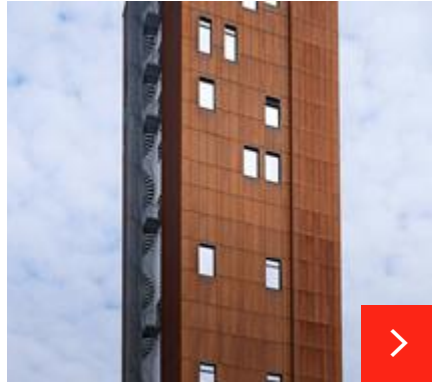
PDF, 2,8 MB

# References



## Hallé orķestra ēka – Manĉestra

Ruukki fasādes kasetes tika piegādātas uz atjaunotu baznīcu, lai slavenais Hallé orķestris iegūtu jaunas mājas. Oglesby centra trīsstāvu piebūve ir daļa no plaš...



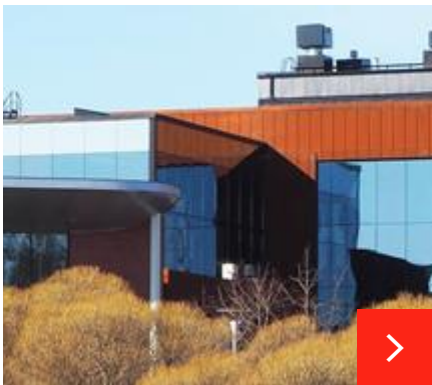
## Tårnet Kulturarena biroju ēka Norvēģijā

Šai ēkai mēs piegādājām Ruukki Forma® fasādes sistēmu, kas sevī ietver sendvičpaneļus un fasādes apšuvumu.



## Stacijas pazemes tunelis Somijā

Stacijas pazemes posms Kirkkonummi, Somijā, aiztur mūsu skatienus un izsauc sajūsmu. Tunelis ir lielisks piemērs tam, kā tumšo tuneļa izskatu padarīt svaigu un ...



## LUT universitāte – sabiedriskas nozīmes ēka

Arhitektu biroja Aihio Arkkitehdit arhitekta Pija Vītanene norāda, ka Cor-Ten ir īsts un vienkāršs materiāls, kas atbilst ēkai, cienot tās vēsturisko sarkano ķi...

[Skatīt visas fasādes kasešu references](#)