

Liberta Cor-Ten 600

Izveidojiet harmonisku fasādes virsmu ar rūšējuma efektu, izmantojot kasetes Liberta Cor-Ten 600.

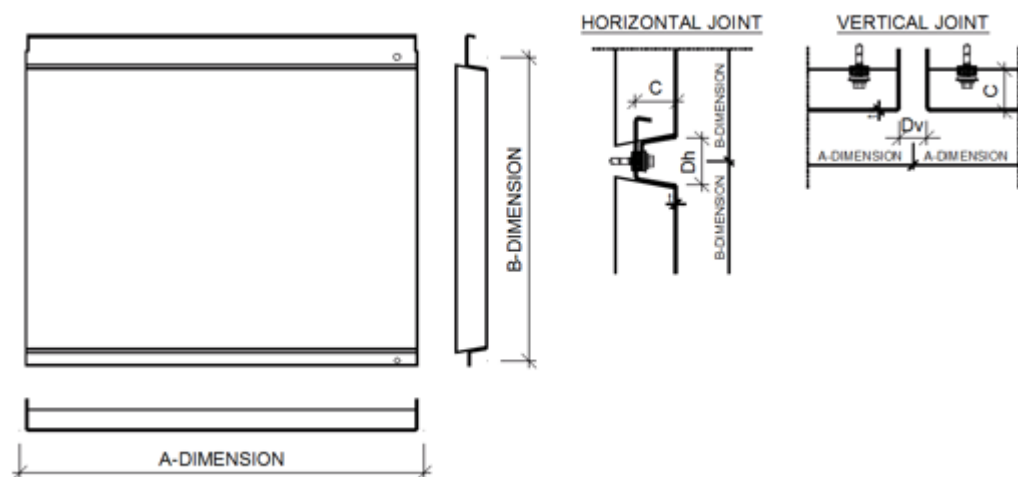
Ruukki® Emotion

Pieejams gan ar perforāciju, gan apgaismojumu.



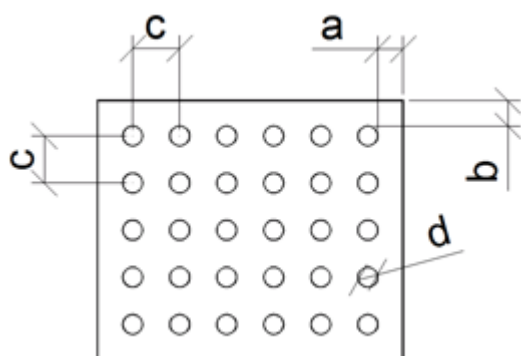
SAZINĀŠANĀS PIEPRASĪJUMS

Tehniskais raksturojums



Nosaukums	Liberta Cor-Ten 600
Paneļa dziļums (C)	30 mm
Horizontālā šuve (Dh)	34 mm
Vertikālā šuve (Dv)	10, 15, 20, 25, 30 mm
Stiprinājuma veids	Redzami

Perforācijas izvietojums



Izmēri/caurums mm

a	≥10
b	≥10
c	≥ d+25

d 16, 20, 30, 40, 50, 60

Simetriska perforācija: pilnībā perforēts simetriskā kvadrātveida izvietojumā. Tikai 1 cauruma izmērs (d) un attālums (a, b, c) katram izstrādājumam.

Brīva perforācija: pilnībā vai daļēji perforēts brīvi izvēlētās vietās. Katram izstrādājumam pieejami visi caurumu izmēri (d) un attālumi (c).

Izmēru tabula

Click on the picture to see full resolution.

Materiāls:

- COR-TEN® A Steel 1.5 mm



Materiāli

Materiāls	Materiāla biezums (mm)	Svars (kg/m ²)	Pārklājums	GWP A1-A3 (kg CO ² equiv./m ²)	Reaction to fire
Cor-Ten A tērauds *	1.5	13.6	-	38.1	A1

Pateicoties īpašajam ķīmiskajam sastāvam, atmosfērzturīgā Cor-Ten konstrukciju tērauda loksne ir ievērojami labāka izturība pret atmosfēras koroziju nekā citiem līdzīgiem konstrukciju tērauda veidiem. Atmosfēras izturīgais tērauds tiek izmantots ēkas fasāžu būvniecībā, un tā virsma nav papildus jāapstrādā. Tādējādi, izmantojot atmosfēras izturīgo tēraudu, ražošanas un ekspluatācijas laikā nav nepieciešama virsmas apstrāde, kā arī tiek samazināta ietekme uz vidi un izmaksas visā materiāla kalpošanas laikā.

Produkta atmosfēras izturību nodrošina oksīda slānis – uz tērauda virsmas izveidojusies patina, kas ir izturīga pret piemaisījumu iedarbību un kam ir zema skābekļa caurlaidība. Oksīda slānis veidojas, atmosfērīzturīgajam tēraudam atkārtoti tiekot samitrinātam un nožūstot. Normālos laika apstākļos aizsargslānis izveidojas 18–36 mēnešu laikā. Patinas slānis sākotnēji ir sarkanīgi brūnā krāsā, kas laika gaitā kļūst aizvien tumšāks. Rūpnieciskā vidē tērauda virsmas patina veidojas ātrāk un kļūst tumšāka nekā tīrākā lauku vidē. Taču patinas aizsargslānis nevar izveidoties, ja tērauds nepārtraukti ir mitrs vai netīrs.

Cor-Ten A markas tērauds tiek izmantots kasešu ražošanai (S355J0WP-COR-TEN A).

BIM objekti



Lejuplādēt BIM objektus

ProLib bibliotēka Ruukki produktus kā 3D BIM modeļus ļauj izmantot projektēšanas datorprogrammās AutoCad, Autodesk Revit, Archicad un Tekla Structures. Produktu bibliotēkās ir apkopoti visi nepieciešamie projektēšanas modeļi un detalizācijas. Automātiski paziņojumi par bibliotēku atjauninājumiem nodrošina lietotāju produktu informācijas konsekventu atjaunināšanu.

[Dotes uz BIM bibliotēku](#)

Lejuplādēt dokumentus

Ekspluatācijas īpašību deklarācija



Ruukki Cor-Ten facades - Certification

PDF, 31,8 KB

Pasūtījuma veidlapa



Ruukki Liberta rainscreen panels order form 2.4

XLSM, 5,1 MB

Apkopes instrukcijas



Ieteikumi_krasotu-terauda-loksnu-izmantosana-buvnieciba

PDF, 9,1 MB



Selection recommendations for color-coated thin sheet

PDF, 1,6 MB



Ruukki Cor-Ten facades - maintenance instructions

PDF, 70,3 KB



Ruukki powder coated facade claddings - Maintenance instructions

PDF, 0,6 MB



Ruukki colour coated steel - Maintenance instructions

PDF, 0,6 MB

Papildu dokumenti



Facade cladding accessories 11_2025 ENG

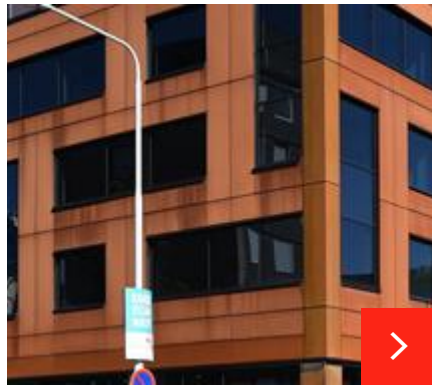
PDF, 2,8 MB

References



Ugunsdzēsības dienesta ēka Langencennā

Ruukki piegādāja fasādes apšuvumu jaunajai ugunsdzēsības dienesta nodaļas un pilsētas arhīva ēkai Langencennā, Vācijā. Fasādei tika izmantotas ~650 m2 fasādes k...



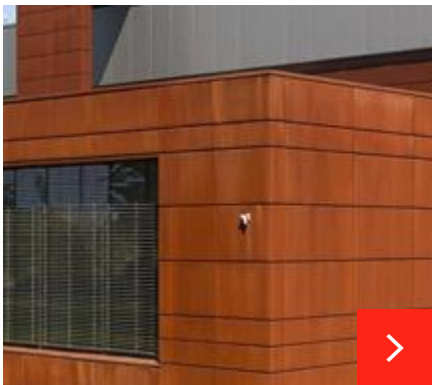
Kymen Lukko, tirdzniecības un skolas ēka

Izteiksmīgas vertikāli un horizontāli uzstādītas un pielāgotas Cor-Ten® 600 kasetes padara šī renovācijas projekta fasādi interesantu. Kymen Lukko ēka Kouvola ...



Publiska ēka – Majākerskolan skola

Majākerskolan skolā Linšēpingā, kuras celtniecību pabeidza 2017. gadā, skolēni apgūst zināšanas pirmajās sešās klasēs. Bez mācību telpām skolā ir ēdamzāle un s...



Ražošanas un biroja telpas, Globol, Polija.

Ruukki dostarczyło kasetony elewacyjne Liberta Cor-ten 600, płyty warstwowe oraz blachy dachowe nośne na budowę hali magazynowej z budynkiem biurowym firmy Glob...

[Skatīt visas fasādes kasešu references](#)